

2011年3月期(平成23年3月期) 第2四半期 決算説明会補足資料



2010年11月15日

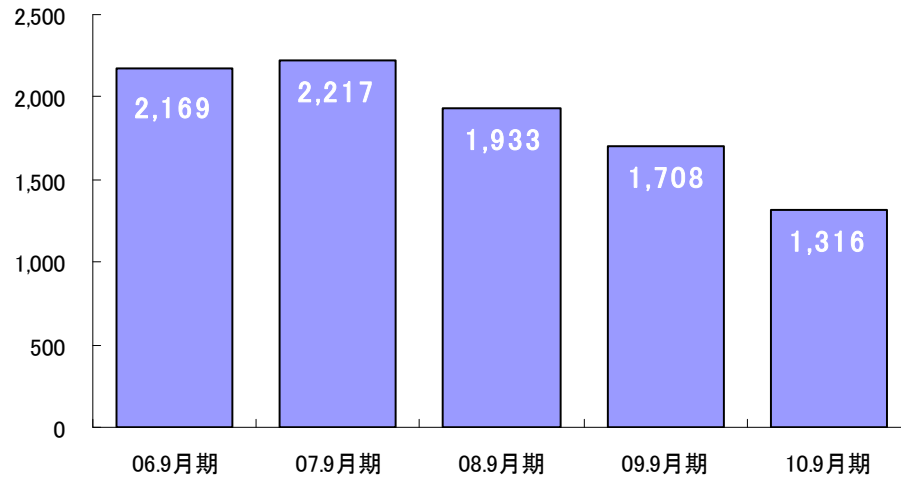
前田建設工業株式会社

この資料に記載されている想定数値は、本資料の発表日現在において入手可能な情報及び将来の業績に影響を与える不確実な要因に係る仮定を前提としています。実際の業績は、様々な要因により記載の数値とは異なる結果となる可能性があります。尚、当資料においては億円未満及び百万円未満は切り捨て表示(一部端数調整)しております。

【連結】財務指標推移	……………(1)
連結子会社の業績	……………(2)
持分法適用会社の業績	……………(3)
連結子会社・持分法適用会社の概要	……………(4)
連結子会社・持分法適用会社の業績見込み	……………(5)
【連結】利益の状況	……………(7)
【連結】財務の状況	……………(8)
【連結】設備投資・減価償却費・研究開発費の状況	……………(10)
【単体】利益の状況	……………(11)
【単体】財務の状況	……………(12)
【単体】設備投資・減価償却費・研究開発費の状況	……………(14)
【単体】受注の状況(建築・土木別、官民・海外別、方法別、規模・地域・工種別)	……………(15)
【単体】完成の状況(建築・土木別、官民・海外別、規模・地域・工種別)	……………(21)
【単体】手持の状況(建築・土木別、官民・海外別、地域別)	……………(26)
第2四半期の主要工事(受注工事・完成工事・手持工事)	……………(29)

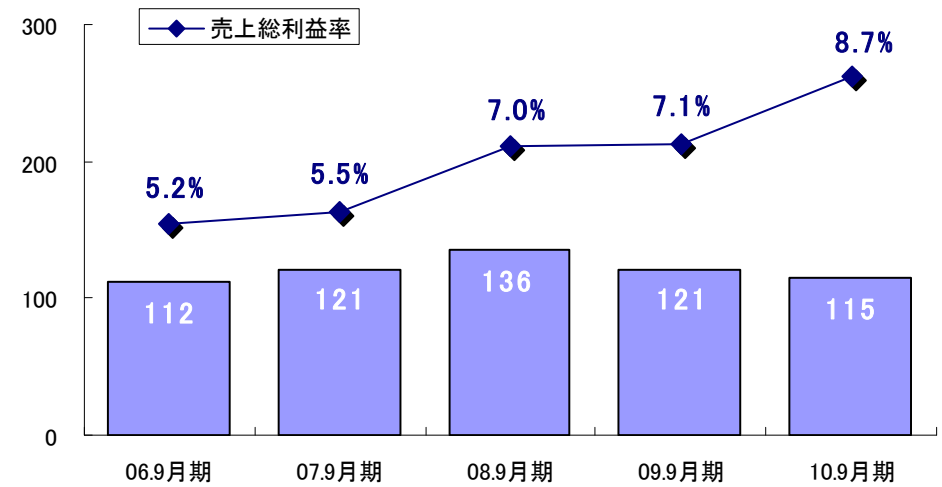
売上高

(単位: 億円)



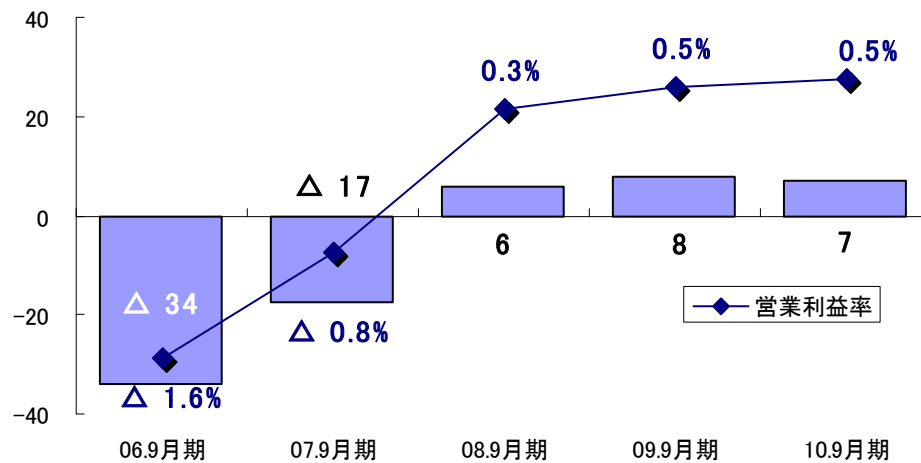
売上総利益

(単位: 億円)



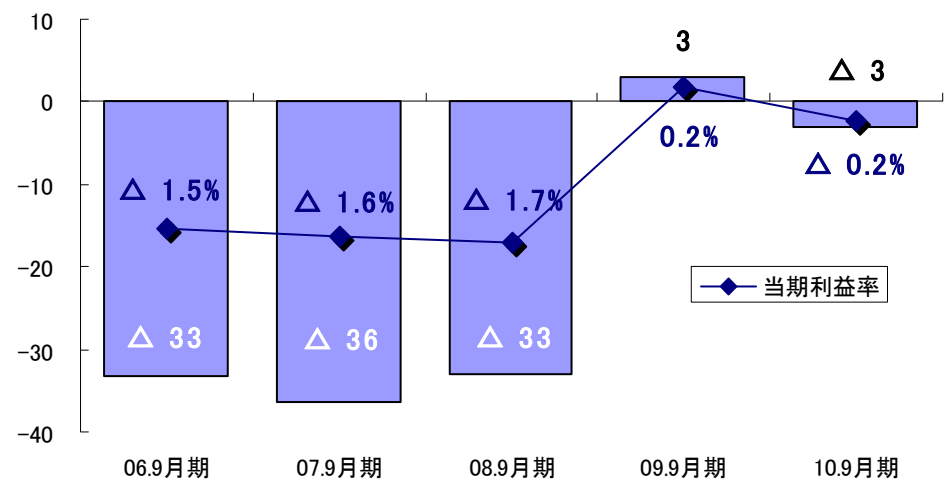
営業利益

(単位: 億円)



当期利益

(単位: 億円)



(単位:百万円)

	(株)前田製作所			フジミビルサービス(株)			フジミエ研(株)			(株)ミヤマ工業		
	09.9実績	10.9実績	増減	09.9実績	10.9実績	増減	09.9実績	10.9実績	増減	09.9実績	10.9実績	増減
売上高	8,906	9,599	693	7,838	5,334	△2,504	1,932	1,731	△201	2,463	1,965	△498
営業利益	△868	△353	515	126	△24	△150	△190	△334	△144	△13	△69	△56
経常利益	△858	△311	547	137	△13	△150	△151	△331	△180	△12	△68	△56
四半期純利益	△1,179	△331	848	110	△8	△118	△151	△334	△183	△5	△68	△63
総資産	20,020	18,164	△1,856	5,583	5,378	△205	5,913	5,280	△633	1,215	933	△282
長短借入金	8,589	6,892	△1,697	0	0	0	0	0	0	0	0	0
純資産	4,151	3,586	△565	3,780	3,812	32	5,382	4,443	△939	184	147	△37

	正友地所(株)			(株)JM			匿名組合 東雲レジデンシャルタワー			匿名組合 青海シーサイドプロジェクト		
	09.9実績	10.9実績	増減	09.9実績	10.9実績	増減	09.9実績	10.9実績	増減	09.9実績	10.9実績	増減
売上高	240	321	81	4,712	5,088	376	0	0	0	0	178	178
営業利益	66	42	△24	28	△131	△159	△5	△13	△8	△31	△314	△283
経常利益	39	45	6	27	△132	△159	△182	△66	116	△75	△325	△250
四半期純利益	34	42	8	24	△135	△159	△182	△66	116	△75	△325	△250
総資産	4,086	4,895	809	1,951	1,941	△10	7,566	6,663	△903	6,654	12,553	5,899
長短借入金	2,642	2,495	△147	525	450	△75	5,876	5,876	0	4,500	4,500	0
純資産	451	507	56	198	80	△118	355	626	271	623	276	△347

(単位:百万円)

	光が丘興産(株)			(株)ジェイシティー			タイムエダ			MKKテクノロジーズ		
	09.9実績	10.9実績	増減	09.9実績	10.9実績	増減	09.9実績	10.9実績	増減	09.9実績	10.9実績	増減
売上高	17,560	17,861	301	1,208	1,074	△134	1,108	1,260	152	937	0	△937
営業利益	223	225	2	△127	△35	92	18	6	△12	△5	△8	△3
経常利益	379	316	△63	△127	△34	93	18	7	△11	△5	△8	△3
四半期純利益	1,637	303	△1,334	△130	△37	93	13	5	△8	△5	△8	△3
総資産	24,665	21,625	△3,040	468	356	△112	458	733	275	501	33	△468
長短借入金	4,945	3,797	△1,148	90	0	△90	0	0	0	162	150	△12
純資産	11,218	9,785	△1,433	△17	△10	7	132	134	2	15	△160	△175

	前田道路(株)			東洋建設(株)			(株)光邦		
	09.9実績	10.9実績	増減	09.9実績	10.9実績	増減	09.9実績	10.9実績	増減
売上高	70,514	74,262	3,748	51,468	50,897	△571	1,908	1,836	△72
営業利益	3,026	2,119	△907	50	2,613	2,563	33	10	△23
経常利益	3,030	1,766	△1,264	△321	2,279	2,600	42	5	△37
四半期純利益	1,492	737	△755	△660	1,297	1,957	16	2	△14
総資産	150,135	150,195	60	98,834	86,822	△12,012	2,789	2,682	△107
長短借入金	0	0	0	21,625	16,539	△5,086	513	443	△70
純資産	114,848	118,913	4,065	18,119	20,548	2,429	933	920	△13

(1) 連結子会社

(単位:百万円)

セグメント	会社名	資本金	持株比率	事業内容
建築事業	フジビルサービス(株)	100	50.0%	建設事業
土木事業	(株)ミヤマ工業	25	50.0%	建設事業
建築事業	(株)JM	350	100.0%	建設事業
その他事業	(株)前田製作所	3,160	42.3%	資機材製造販売
その他事業	フジミ工研(株)	250	50.0%	資機材製造販売
不動産事業	正友地所(株)	50	96.4%	不動産販売賃貸
不動産事業	匿名組合 東雲レジデンシャルタワー	—	—	不動産開発
不動産事業	匿名組合 青海シーサイドプロジェクト	—	—	不動産開発

(2) 持分法適用会社

(単位:百万円)

セグメント	会社名	資本金	持株比率	事業内容
建設事業	光が丘興産(株)	1,054	23.4%	建設事業
建設事業	MKKテクノロジーズ	586	100.0%	建設事業
建設事業	タイマエダ	57	47.6%	建設事業
建設事業	前田道路(株)	19,350	24.0%	建設事業
建設事業	東洋建設(株)	10,683	20.4%	建設事業
その他	(株)ジェイシティー	20	50.0%	ホテル業・ビル管理業
その他	(株)光邦	100	25.7%	印刷業

(単位:百万円)

	(株)前田製作所			フジビルサービス(株)			フジエ研(株)			(株)ミヤマ工業		
	10.3実績	11.3見込	増減	10.3実績	11.3見込	増減	10.3実績	11.3見込	増減	10.3実績	11.3見込	増減
売上高	20,900	22,500	1,600	14,686	12,250	△2,436	4,086	3,809	△277	5,058	5,200	142
営業利益	△999	140	1,139	213	0	△213	△374	△265	109	20	△60	△80
経常利益	△946	150	1,096	233	20	△213	△320	△265	55	22	△60	△82
当期純利益	△1,433	100	1,533	156	12	△144	△556	△265	291	27	△60	△87

	正友地所(株)			(株)JM			匿名組合 東雲レジデンシャルタワー			匿名組合 青海シーサイトプロジェクト		
	10.3実績	11.3見込	増減	10.3実績	11.3見込	増減	10.3実績	11.3見込	増減	10.3実績	11.3見込	増減
売上高	484	613	129	10,191	12,288	2,097	0	0	0	0	498	498
営業利益	120	52	△68	50	23	△27	△11	△37	△26	△307	△442	△135
経常利益	65	24	△41	47	20	△27	△244	△144	100	△366	△481	△115
当期純利益	48	9	△39	41	15	△26	△244	△144	100	△366	△481	△115

(単位:百万円)

	光が丘興産(株)			(株)ジェイシティ			タイムエダ			MKKテクノロジーズ		
	10.3実績	11.3見込	増減	10.3実績	11.3見込	増減	10.3実績	11.3見込	増減	10.3実績	11.3見込	増減
売上高	36,136	36,000	△136	2,508	2,325	△183	2,220	3,485	1,265	1,174	0	△1,174
営業利益	403	335	△68	△136	1	137	30	0	△30	△189	△15	174
経常利益	503	400	△103	△136	2	138	32	2	△30	△189	△15	174
当期純利益	918	415	△503	△183	1	184	22	1	△21	△189	△15	174

	前田道路(株)			東洋建設(株)			(株)光邦		
	10.3実績	11.3見込	増減	10.3実績	11.3見込	増減	10.3実績	11.3見込	増減
売上高	176,061	180,000	3,939	124,517	115,000	△9,517	4,030	4,069	39
営業利益	12,901	9,500	△3,401	2,992	3,300	308	56	57	1
経常利益	13,031	9,700	△3,331	2,219	2,500	281	75	53	△22
当期純利益	7,052	5,000	△2,052	756	900	144	10	10	0

(単位:億円)

	2008.3実績	2009.3実績	2010.3実績	2011.3見込	2009.9実績	2010.9実績
売上高	4,775	3,925	3,286	3,070	1,708	1,316
建築事業	4,289	3,548	2,929	1,665	1,591	701
土木事業				1,070		480
不動産事業	486	377	357	85	117	29
その他事業				250		104
売上総利益	233	301	257	240	121	115
売上総利益率	4.9%	7.7%	7.8%	7.8%	7.1%	8.7%
建築事業	3.9%	6.5%	7.5%	7.2%	6.6%	7.9%
土木事業				7.7%		9.9%
不動産事業	13.3%	18.9%	10.6%	1.2%	13.5%	0.3%
その他事業				14.8%		11.6%
販売費一般管理費	277	251	230	209	113	108
販管費率	5.8%	6.4%	7.0%	6.8%	6.6%	8.2%
人件費	161	141	130	130	67	66
事務費他	111	101	97	79	44	41
貸倒償却	5	9	3	0	2	0
営業利益	△44	50	26	31	8	7
営業利益率	△0.9%	1.3%	0.8%	1.0%	0.5%	0.5%
経常利益	△23	39	35	22	7	△2
経常利益率	△0.5%	1.0%	1.1%	0.7%	0.4%	△0.2%
当期利益	△458	26	23	18	3	△3
当期利益率	△9.6%	0.7%	0.7%	0.6%	0.2%	△0.2%

①金融収支

(単位:億円)

	2008.3実績	2009.3実績	2010.3実績	2011.3見込
受取利息・配当金	20	17	13	12
支払利息	23	23	24	23
金融収支	△3	△6	△11	△11

2009.9実績	2010.9実績
7	6
12	11
△5	△5

②有利子負債残高の状況

(単位:億円)

	2008.3実績	2009.3実績	2010.3実績	2011.3見込
有利子負債残高	1,061	1,451	1,368	1,200
有利子負債利率	1.9%	1.5%	1.6%	1.6%
インタレスト・カバレッジ・レシオ	—	3.0	1.6	1.9
ネット有利子負債残高	797	1,161	1,076	930

2009.9実績	2010.9実績
1,557	1,284
1.5%	1.7%
1.3	1.2
1,261	1,033

③手元流動性資金の状況

(単位:億円)

	2008.3実績	2009.3実績	2010.3実績	2011.3見込
現預金	264	290	292	270
有価証券	15	5	0	0
手元流動性	279	295	292	270

2009.9実績	2010.9実績
296	250
5	0
301	250

④為替差益

(単位:億円)

	2008.3実績	2009.3実績	2010.3実績	2011.3見込
為替差益	8	0	5	0
為替差損	0	10	0	8

2009.9実績	2010.9実績
0	0
0	8

⑤有価証券評価損益の状況

(単位: 億円)

	2008.3実績	2009.3実績	2010.3実績	2011.3見込
有価証券評価損	0	0	0	0
投資有価評価損	△45	△52	△4	0
合計	△45	△52	△4	0
有価残高(流動)	15	5	0	0
有価残高(固定)	1,046	769	868	830
有価証券残高	1,061	774	868	830
有価含み益(流動)	(-)	(-)	(-)	(-)
有価含み益(固定)	(329)	(112)	(172)	(110)
有価含み益合計	(329)	(112)	(172)	(110)

2009.9実績	2010.9実績
0	0
△3	△4
△3	△4
5	0
826	807
831	807
(-)	(-)
(159)	(110)
(159)	(110)

(単位:億円)

	2008.3実績	2009.3実績	2010.3実績	2011.3見込
設備投資	49	128	30	25
うち土地・建物等	13	85	5	10
うち機械設備	36	43	25	15

	2009.9実績	2010.9実績
	12	11
	1	3
	11	8

(単位:億円)

	2008.3実績	2009.3実績	2010.3実績	2011.3見込
減価償却費	63	60	65	50
研究開発費	14	18	18	19

	2009.9実績	2010.9実績
	32	25
	8	7

(単位:億円)

	2007.3実績	2008.3実績	2009.3実績	2010.3実績	2011.3見込	2009.9実績	2010.9実績
売上高	4,252	4,178	3,459	2,882	2,600	1,523	1,112
建築事業	2,653	2,447	2,264	1,636	1,475	951	610
土木事業	1,599	1,731	1,195	1,144	1,050	563	476
不動産事業	—	—	—	101	75	8	24
売上総利益	232	161	238	213	190	102	99
売上総利益率	5.5%	3.9%	6.9%	7.4%	7.3%	6.7%	8.9%
建築事業	4.0%	3.3%	6.6%	8.9%	7.3%	8.1%	8.3%
土木事業	7.9%	4.7%	7.4%	6.4%	7.6%	4.7%	9.9%
不動産事業	—	—	—	△4.0%	2.7%	△11.6%	5.8%
販売費一般管理費	227	215	190	172	155	85	81
販管費率	5.3%	5.2%	5.5%	6.0%	6.0%	5.6%	7.4%
人件費	130	122	102	95	92	49	50
事務費他	96	88	80	70	58	33	29
不動産販売費	0	0	0	5	5	1	2
貸倒償却	1	5	8	2	0	3	0
営業利益	5	△54	48	41	35	18	17
営業利益率	0.1%	△1.3%	1.4%	1.5%	1.3%	1.1%	1.5%
経常利益	3	△35	33	41	18	18	9
経常利益率	0.1%	△0.8%	1.0%	1.4%	0.7%	1.2%	0.8%
当期利益	△6	△456	17	24	15	9	4
当期利益率	△0.1%	△10.9%	0.5%	0.9%	0.6%	0.6%	0.4%

①金融収支

(単位:億円)

	2007.3実績	2008.3実績	2009.3実績	2010.3実績	2011.3見込	2009.9実績	2010.9実績
受取利息・配当金	19	32	20	17	16	11	11
支払利息	20	22	22	22	21	11	10
金融収支	△1	10	△2	△5	△5	0	1

②有利子負債残高の状況

(単位:億円)

	2007.3実績	2008.3実績	2009.3実績	2010.3実績	2011.3見込	2009.9実績	2010.9実績
有利子負債残高	973	952	1,261	1,178	1,000	1,365	1,105
有利子負債利率	1.9%	2.0%	1.4%	1.6%	1.6%	1.5%	1.7%
インタレスト・カバレッジ・レシオ	1.2	—	3.2	2.7	2.4	2.7	2.7
ネット有利子負債残高	723	708	992	907	750	1,093	876

③手元流動性資金の状況

(単位:億円)

	2007.3実績	2008.3実績	2009.3実績	2010.3実績	2011.3見込	2009.9実績	2010.9実績
現預金	250	244	269	271	250	272	229
有価証券	7	0	2	0	0	2	0
手元流動性	257	244	271	271	250	274	229
施工月商数(月)	0.8	0.8	1.0	1.3	1.2	1.0	1.3

④為替差益

(単位:億円)

	2007.3実績	2008.3実績	2009.3実績	2010.3実績	2011.3見込	2009.9実績	2010.9実績
為替差益	—	8	—	5	—	0	—
為替差損	1	—	10	—	8	—	8

⑤有価証券評価損益の状況

(単位:億円)

	2007.3実績	2008.3実績	2009.3実績	2010.3実績	2011.3見込	2009.9実績	2010.9実績
有価証券評価損	0	0	0	0	0	0	0
投資有価評価損	△3	△42	△57	△6	0	△3	△4
合計	△3	△42	△57	△6	0	△3	△4
有価残高(流動)	7	0	2	0	0	2	0
有価残高(固定)	1,076	869	607	679	640	656	622
有価証券残高	1,083	869	609	679	640	658	622
有価含み益(流動)	(-)	(-)	(-)	(-)	(-)	(-)	(-)
有価含み益(固定)	(556)	(320)	(112)	(168)	(110)	(156)	(107)
有価含み益合計	(556)	(320)	(112)	(168)	(110)	(156)	(107)

⑥保証債務残高

(単位:億円)

	2007.3実績	2008.3実績	2009.3実績	2010.3実績	2011.3見込	2009.9実績	2010.9実績
借入保証	37	24	22	81	126	80	126
入札保証	27	17	21	25	15	27	26
前金保証	26	12	1	0	0	0	0
合計	90	53	44	106	152	107	152

(単位:億円)

	2007.3実績	2008.3実績	2009.3実績	2010.3実績	2011.3見込	2009.9実績	2010.3実績
設備投資	31	23	101	16	20	7	5
うち土地・建物等	4	4	79	5	10	2	0
うち機械設備	27	19	22	11	10	5	5

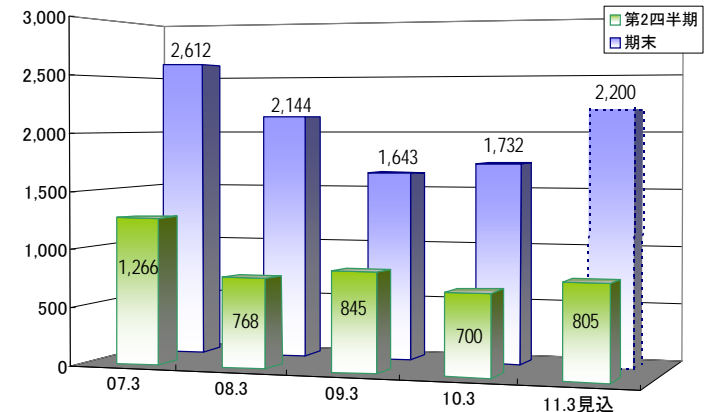
(単位:億円)

	2007.3実績	2008.3実績	2009.3実績	2009.3実績	2010.3見込	2009.3実績	2009.9実績
減価償却費	41	47	44	44	36	21	17
研究開発費	14	14	16	15	16	7	6

① 建築

(単位: 億円 * : 見込み)

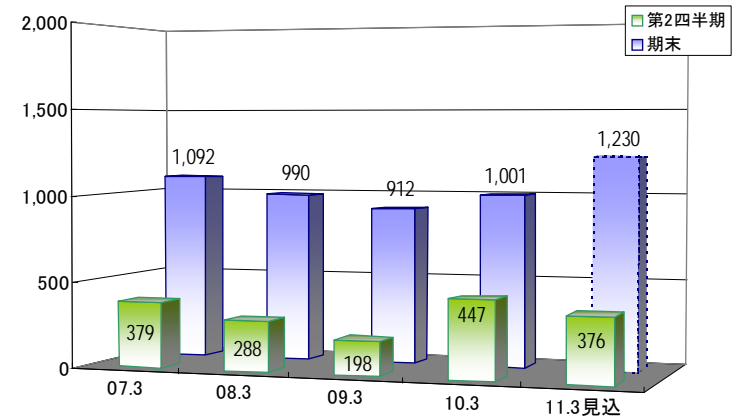
建築 受注高	2007.3 月期	2008.3 月期	2009.3 月期	2010.3 月期	2011.3 月期	前期比		
	第2四半期(a)	1,266	768	845	700		805	15.0%
	期末(b)	2,612	2,144	1,643	1,732		* 2,200	27.0%
	(a) / (b)	48.5%	35.8%	51.4%	40.4%		36.6%	—



② 土木

(単位: 億円 * : 見込み)

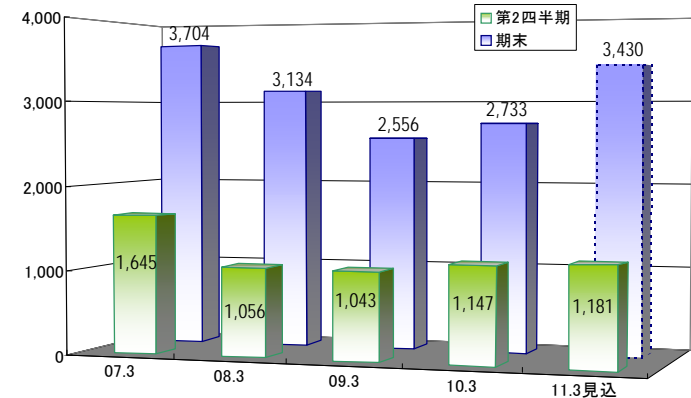
土木 受注高	2007.3 月期	2008.3 月期	2009.3 月期	2010.3 月期	2010.3 月期	前期比		
	第2四半期(a)	379	288	198	447		376	△15.9%
	期末(b)	1,092	990	912	1,001		* 1,230	22.9%
	(a) / (b)	34.7%	29.1%	21.7%	44.7%		30.6%	—



③ 建築+土木

(単位: 億円 * : 見込み)

受注高	2007.3 月期	2008.3 月期	2009.3 月期	2010.3 月期	2010.3 月期	前期比		
	第2四半期(a)	1,645	1,056	1,043	1,147		1,181	3.0%
	期末(b)	3,704	3,134	2,556	2,733		* 3,430	25.5%
	(a) / (b)	44.4%	33.7%	40.8%	42.0%		34.4%	—



① 建築

*

		2007.3 月期	2008.3 月期	2009.3 月期	2010.3 月期	2011.3 月期	前期比
国内	官公庁	115	125	96	219	250	14.2%
	民間	2,481	1,988	1,529	1,502	1,920	27.8%
国内 計		2,596	2,113	1,625	1,721	2,170	26.1%
海外 計		16	31	18	11	30	172.7%
総計		2,612	2,144	1,643	1,732	2,200	27.0%

(単位:億円 * :見込み)

2009.9 実績	2010.9 実績	前年 同期比
139	22	△83.5%
554	765	38.1%
693	788	13.7%
7	16	138.6%
700	805	15.0%

② 土木

*

		2007.3 月期	2008.3 月期	2009.3 月期	2010.3 月期	2011.3 月期	前期比
国内	官公庁	321	603	554	380	600	57.9%
	民間	360	287	298	395	300	△24.1%
国内 計		681	890	852	775	900	16.1%
海外 計		411	100	61	226	330	46.0%
総計		1,092	990	913	1,001	1,230	22.9%

(単位:億円 * :見込み)

2009.9 実績	2010.9 実績	前年 同期比
187	178	△4.6%
119	106	△10.2%
306	284	△6.8%
141	91	△34.9%
447	376	△15.7%

③ 建築+土木

*

		2007.3 月期	2008.3 月期	2009.3 月期	2010.3 月期	2011.3 月期	前期比
国内	官公庁	436	728	650	599	850	41.9%
	民間	2,841	2,275	1,827	1,897	2,220	17.0%
国内 計		3,277	3,003	2,477	2,496	3,070	23.0%
海外 計		427	131	79	237	360	51.9%
総計		3,704	3,134	2,556	2,733	3,430	25.5%

(単位:億円 * :見込み)

2009.9 実績	2010.9 実績	前年 同期比
326	201	△38.2%
673	871	29.6%
999	1,073	7.5%
148	108	△26.8%
1,147	1,181	3.0%

①国内受注の官民別内訳

* (単位:億円 * :見込み)

		2007.3 月期	2008.3 月期	2009.3 月期	2010.3 月期	2011.3 月期	前期比	2009.9 実績	2010.9 実績	前年 同期比
官 庁	国の機関	338	545	581	387	600	55.0%	203	145	△28.6%
	地方の機関	97	183	69	212	250	17.9%	123	55	△55.3%
民 間	製造業	306	415	245	146	220	50.7%	34	66	94.1%
	非製造業	2,535	1,860	1,581	1,751	2,000	14.2%	639	805	26.0%

②海外受注の官民別内訳

* (単位:億円 * :見込み)

		2007.3 月期	2008.3 月期	2009.3 月期	2010.3 月期	2011.3 月期	前期比	2009.9 実績	2010.9 実績	前年 同期比
官 庁	中央官庁	418	123	66	227	340	49.8%	142	99	△30.0%
	地方官庁	0	0	0	0	0	—	0	0	—
民 間	製造業	9	8	11	4	15	275.0%	0	4	—
	非製造業	1	0	3	6	5	△16.7%	6	3	△50.0%

③受注の方法別内訳

(%)

	2006.9 実績	2007.9 実績	2008.9 実績	2009.9 実績	2010.9 実績
建築特命	62.9	62.8	50.8	51.2	38.7
建築競争	37.1	37.2	49.2	48.8	61.3
土木特命	35.8	63.9	78.7	30.2	41.8
土木競争	64.2	36.1	21.3	69.8	58.2

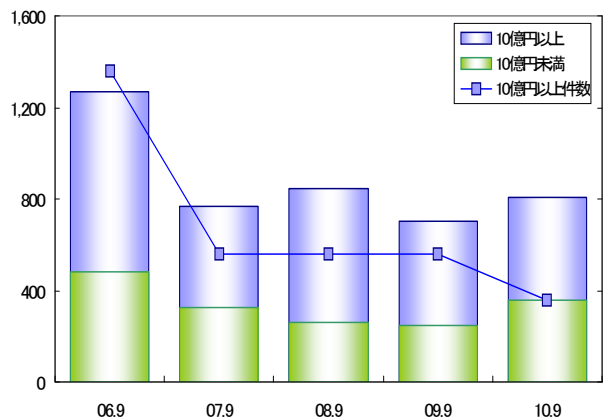
建築・土木・合計

(上段:金額 下段左:金額構成比 下段右:件数)

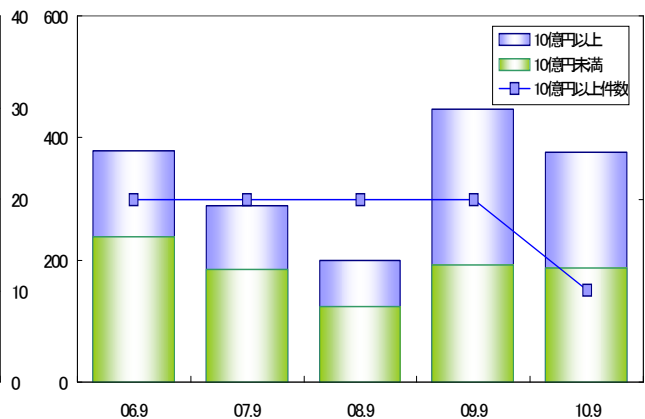
(単位:億円)

		2006.9実績		2007.9実績		2008.9実績		2009.9実績		2010.9実績		前年同期比
建築	10億円未満	479		323		263		245		355		44.9%
		37.8%	—	42.1%	—	31.1%	—	35.0%	—	44.1%	—	
建築	10億円以上	787		445		583		455		450		△1.1%
		62.2%	34件	57.9%	14件	68.9%	14件	65.0%	14件	55.9%	9件	
土木	10億円未満	238		184		124		192		187		△3.1%
		62.8%	—	63.9%	—	62.6%	—	43.0%	—	49.7%	—	
土木	10億円以上	141		104		74		254		189		△25.6%
		37.2%	6件	36.1%	6件	37.4%	6件	57.0%	6件	50.3%	5件	
合計	10億円未満	717		507		387		437		542		23.7%
		43.6%	—	48.0%	—	37.1%	—	38.2%	—	45.9%	—	
合計	10億円以上	928		549		657		709		639		△9.9%
		56.4%	40件	52.0%	20件	62.9%	20件	61.8%	20件	54.1%	14件	

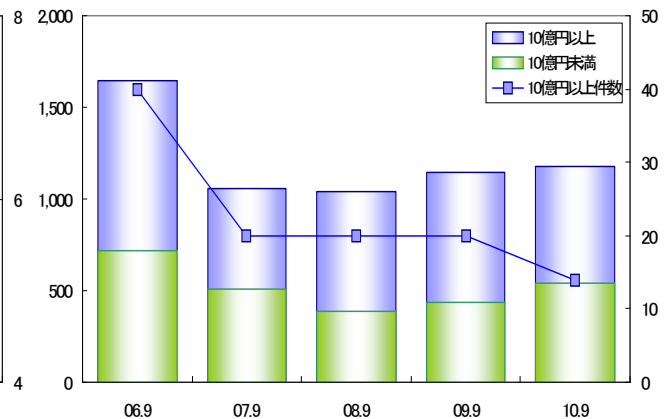
建築



土木

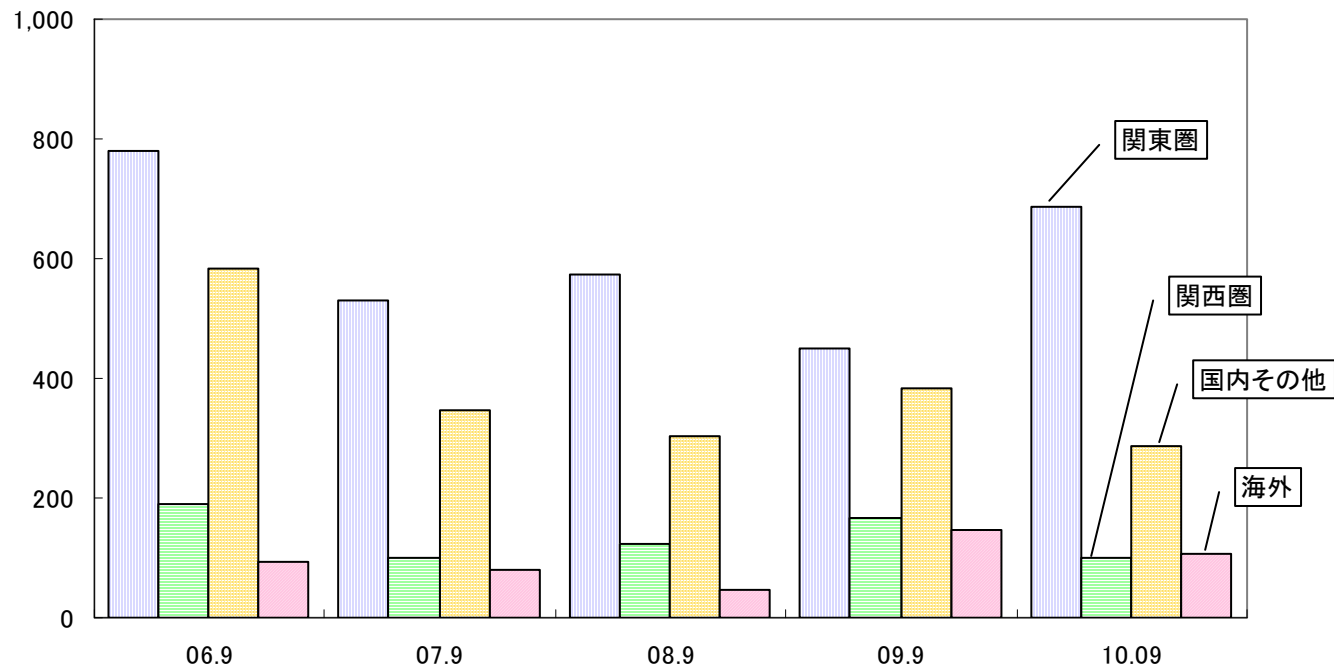


建築+土木



(単位:億円)

	2006.9実績	2007.9実績	2008.9実績	2009.9実績	2010.9実績	前期比
関東圏	781	530	572	449	687	53.0%
構成比	47.5%	50.2%	54.8%	39.2%	58.2%	
関西圏	189	99	123	168	100	△40.5%
構成比	11.5%	9.4%	11.8%	14.6%	8.5%	
その他(国内)	582	347	302	382	286	△25.1%
構成比	35.4%	32.9%	28.9%	33.3%	24.2%	
海外	93	80	47	148	108	△26.8%
構成比	5.7%	7.6%	4.5%	12.9%	9.1%	
合計	1,645	1,056	1,044	1,147	1,181	3.0%



(単位: 億円)

建築	2007.3実績		2008.3実績		2009.3実績		2010.3実績	
		(%)		(%)		(%)		(%)
事務所・庁舎	244	9.3	289	13.5	382	23.3	229	13.2
宿泊施設	67	2.6	82	3.8	59	3.6	33	1.9
商業施設	158	6.0	307	14.3	177	10.8	130	7.5
工場・発電所	256	9.8	231	10.8	220	13.4	217	12.5
倉庫・流通施設	93	3.6	52	2.4	30	1.8	126	7.3
住宅建築	1409	53.9	942	43.9	527	32.1	510	29.4
教育・研究	148	5.7	94	4.4	142	8.6	201	11.6
医療・福祉施設	95	3.6	27	1.3	16	1.0	135	7.8
娯楽施設	26	1.0	30	1.4	28	1.7	11	0.6
その他	116	4.4	90	4.2	62	3.8	140	8.1
合計	2,612	100.0	2,144	100.0	1,643	100.0	1,732	100.0

2009.9実績		2010.9実績	
	(%)		(%)
113	16.1	70	8.7
1	0.1	6	0.7
85	12.1	50	6.2
43	6.1	55	6.8
36	5.1	10	1.2
163	23.3	468	58.1
139	19.9	66	8.2
88	12.6	14	1.7
6	0.9	1	0.1
26	3.7	65	8.1
700	100.0	805	100.0

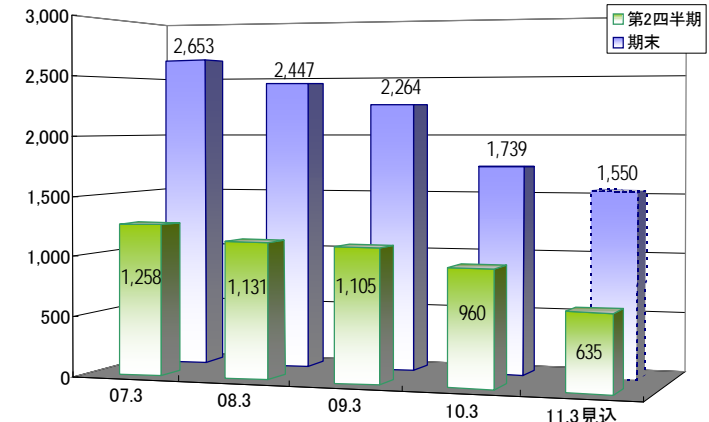
土木	2007.3実績		2008.3実績		2009.3実績		2010.3実績	
		(%)		(%)		(%)		(%)
治山・治水	144	13.2	91	9.2	100	11.0	106	10.6
鉄道	399	36.5	117	11.8	121	13.3	310	31.0
上・下水道	50	4.6	150	15.2	44	4.8	67	6.7
土地造成	74	6.8	30	3.0	16	1.8	68	6.8
港湾・空港	21	1.9	18	1.8	2	0.2	27	2.7
道路	160	14.7	386	39.0	439	48.1	175	17.5
電線路	2	0.2	6	0.6	14	1.5	18	1.8
その他	242	22.2	192	19.4	177	19.4	230	23.0
合計	1,092	100.0	990	100.0	913	100.0	1,001	100.0

2009.9実績		2010.9実績	
	(%)		(%)
65	14.5	17	4.6
204	45.6	138	37.2
13	2.9	45	12.1
18	4.0	40	10.8
27	6.0	10	2.7
97	21.7	65	17.5
5	1.1	5	1.3
18	4.0	51	13.7
447	100.0	376	100.0

① 建築

(単位:億円 * :見込み)

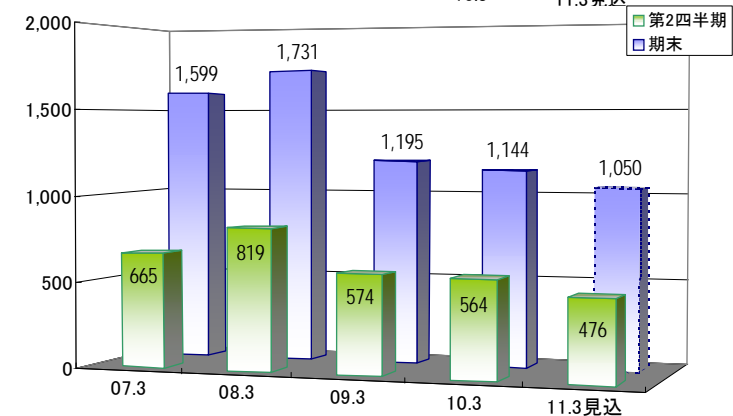
建築 完工高	2007.3 月期	2008.3 月期	2009.3 月期	2010.3 月期	2011.3 月期	前期比
	第2四半期(a)	1,258	1,131	1,105	960	
期末(b)	2,653	2,447	2,264	1,739	* 1,550	△10.9%
(a) / (b)	47.4	46.2	48.8	55.2	41.0	—



② 土木

(単位:億円 * :見込み)

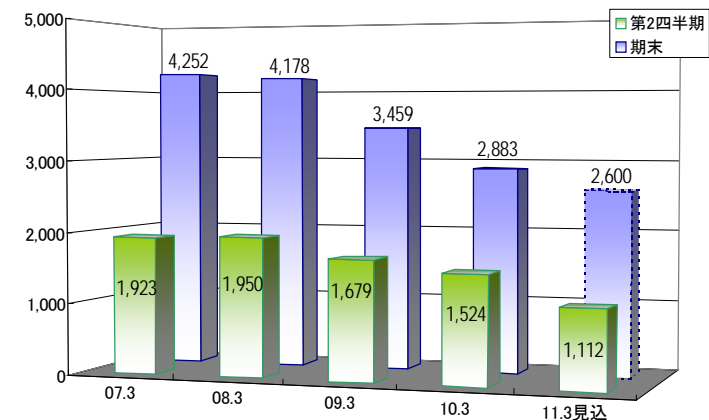
土木 完工高	2007.3 月期	2008.3 月期	2009.3 月期	2010.3 月期	2011.3 月期	前期比
	第2四半期(a)	665	819	574	564	
期末(b)	1,599	1,731	1,195	1,144	* 1,050	△8.2%
(a) / (b)	41.6	47.3	48.0	49.3	45.3	—



③ 建築+土木

(単位:億円 * :見込み)

完工高	2007.3 月期	2008.3 月期	2009.3 月期	2010.3 月期	2011.3 月期	前期比
	第2四半期(a)	1,923	1,950	1,679	1,524	
期末(b)	4,252	4,178	3,459	2,883	* 2,600	△9.8%
(a) / (b)	45.2	46.7	48.5	52.9	42.8	—



① 建築

*

		2007.3 月期	2008.3 月期	2009.3 月期	2010.3 月期	2011.3 月期	前期比
国内	官公庁	206	121	205	100	—	—
	民間	2,442	2,254	2,035	1,616	—	—
国内計		2,648	2,375	2,240	1,716	1,532	△10.7%
海外計		5	72	24	23	18	△21.7%
総計		2,653	2,447	2,264	1,739	1,550	△10.9%

(単位:億円 * :見込み)

2009.9 実績	2010.9 実績	前年 同期比
49	70	42.9%
897	554	△38.2%
946	625	△33.9%
14	10	△28.6%
960	635	△33.8%

② 土木

*

		2007.3 月期	2008.3 月期	2009.3 月期	2010.3 月期	2011.3 月期	前期比
国内	官公庁	870	1,088	580	628	—	—
	民間	360	453	406	341	—	—
国内計		1,230	1,541	986	969	910	△6.1%
海外計		369	190	209	175	140	△20.0%
総計		1,599	1,731	1,195	1,144	1,050	△8.2%

(単位:億円 * :見込み)

2009.9 実績	2010.9 実績	前年 同期比
286	263	△8.0%
186	141	△24.2%
472	405	△14.2%
92	71	△22.8%
564	476	△15.6%

③ 建築+土木

*

		2007.3 月期	2008.3 月期	2009.3 月期	2010.3 月期	2011.3 月期	前期比
国内	官公庁	1,076	1,209	785	728	—	—
	民間	2,802	2,707	2,441	1,957	—	—
国内計		3,878	3,916	3,226	2,685	2,442	△9.1%
海外計		374	262	233	198	158	△20.2%
総計		4,252	4,178	3,459	2,883	2,600	△9.8%

(単位:億円 * :見込み)

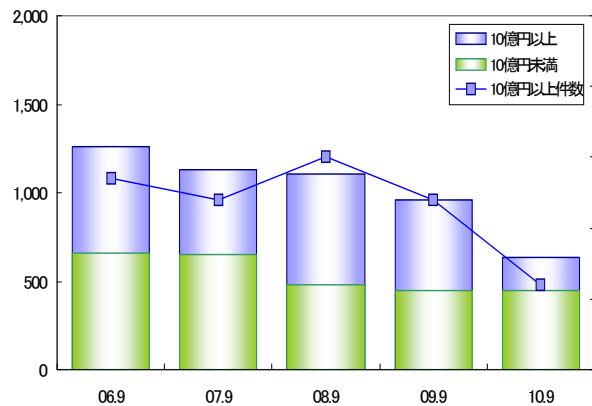
2009.9 実績	2010.9 実績	前年 同期比
335	334	△0.3%
1,083	696	△35.7%
1,418	1,030	△27.4%
106	81	△23.6%
1,524	1,112	△27.0%

建築・土木・合計 (上段:金額 下段左:金額構成比 下段右:件数)

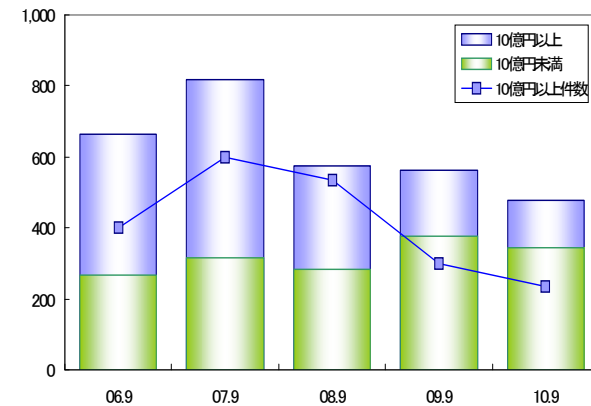
(単位:億円)

		2006.9実績		2007.9実績		2008.9実績		2009.9実績		2010.9実績		前年同期比
建築	10億円未満	661		647		477		448		450		0.4%
		52.5	—	57.2%	—	43.1%	—	46.7%	—	70.9%	—	
建築	10億円以上	597		484		629		512		185		△63.9%
		47.5%	27件	42.8%	24件	56.9%	30件	53.3%	24件	29.1%	12件	
土木	10億円未満	269		315		282		377		346		△8.2%
		40.5%	—	38.5%	—	49.1%	—	66.8%	—	72.7%	—	
土木	10億円以上	396		504		292		187		130		△30.5%
		59.5%	12件	61.5%	18件	50.9%	16件	33.2%	9件	27.3%	7件	
合計	10億円未満	930		962		759		825		796		△3.5%
		48.4%	—	49.3%	—	45.2%	—	54.1%	—	71.6%	—	
合計	10億円以上	993		988		921		699		315		△54.9%
		51.6%	39件	50.7%	42件	54.8%	46件	45.9%	33件	28.4%	19件	

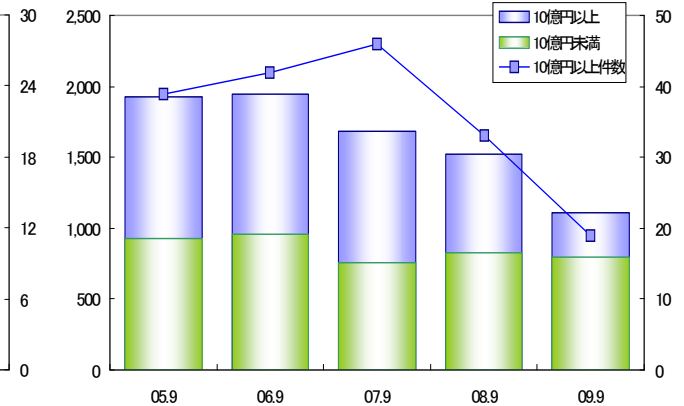
建築



土木

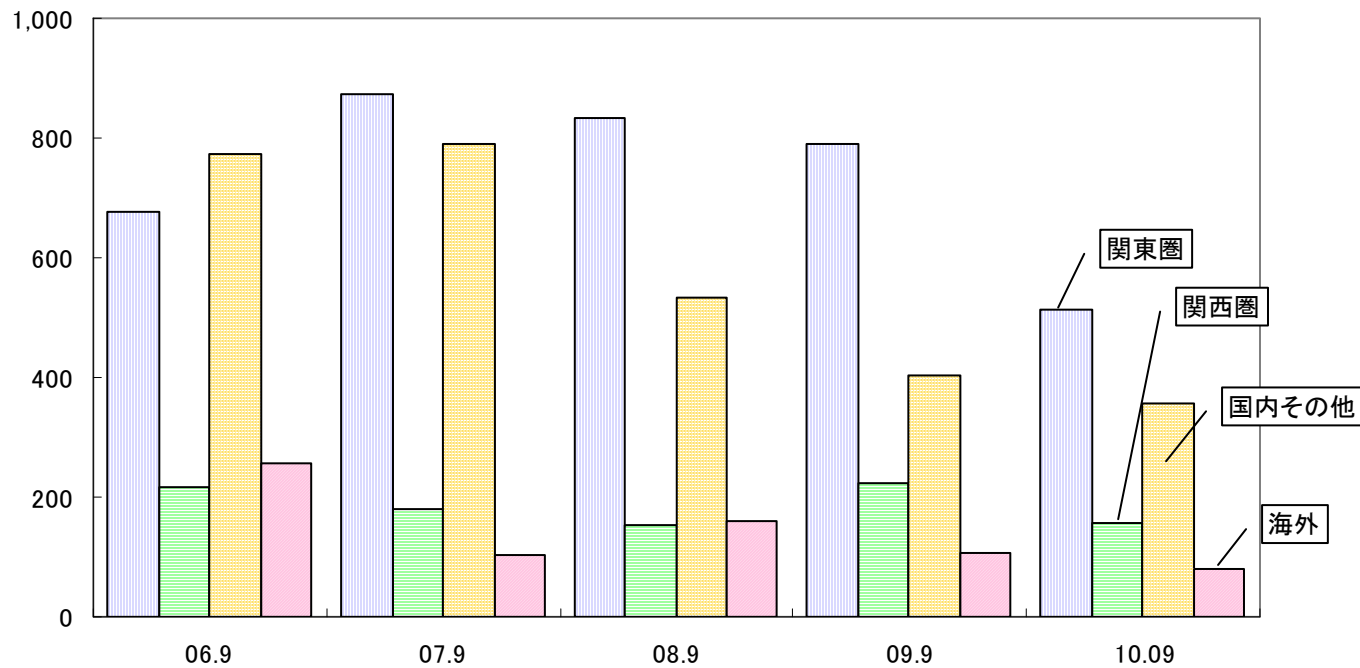


建築+土木



(単位: 億円)

	2006.9実績	2007.9実績	2008.9実績	2009.9実績	2010.9実績	前期比
関東圏	676	874	834	791	515	△34.9%
構成比	35.2%	44.8%	49.6%	51.9%	46.4%	
関西圏	216	181	154	222	157	△29.3%
構成比	11.2%	9.3%	9.2%	14.6%	14.1%	
その他(国内)	773	791	532	405	358	△11.6%
構成比	40.2%	40.6%	31.7%	26.5%	32.1%	
海外	258	104	160	106	81	△23.6%
構成比	13.4%	5.3%	9.5%	7.0%	7.3%	
合計	1,923	1,950	1,680	1,524	1,112	△27.0%



(単位: 億円)

建築	2007.3実績		2008.3実績		2009.3実績		2010.3実績	
		(%)		(%)		(%)		(%)
事務所・庁舎	166	6.3	266	10.9	283	12.5	354	20.4
宿泊施設	140	5.3	72	2.9	73	3.2	61	3.5
商業施設	163	6.1	120	4.9	313	13.8	212	12.2
工場・発電所	230	8.7	224	9.2	260	11.5	186	10.7
倉庫・流通施設	28	1.1	52	2.1	94	4.2	48	2.8
住宅建築	1,429	53.9	1,339	54.7	1,041	46.0	591	34.0
教育・研究	168	6.3	99	4.0	79	3.5	95	5.5
医療・福祉施設	143	5.4	84	3.4	48	2.1	39	2.2
娯楽施設	28	1.1	44	1.8	9	0.4	25	1.4
その他	158	6.0	148	6.0	64	2.8	128	7.4
合計	2,653	100.0	2,448	100.0	2,264	100.0	1,739	100.0

2009.9実績		2010.9実績	
	(%)		(%)
193	20.1	109	17.2
35	3.6	0	0.0
146	15.2	42	6.7
119	12.4	83	13.1
18	1.9	62	9.8
338	35.2	141	22.2
43	4.5	100	15.9
10	1.0	45	7.2
8	0.8	4	0.7
50	5.2	43	6.8
960	100.0	635	100.0

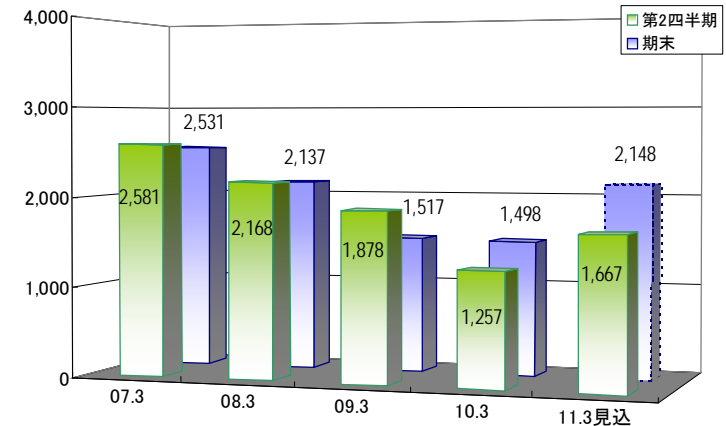
土木	2007.3実績		2008.3実績		2009.3実績		2010.3実績	
		(%)		(%)		(%)		(%)
治山・治水	106	6.6	425	24.6	144	12.1	123	10.8
鉄道	260	16.3	284	16.4	169	14.1	282	24.7
上・下水道	199	12.4	86	5.0	86	7.2	106	9.3
土地造成	173	10.8	73	4.2	89	7.4	28	2.4
港湾・空港	6	0.4	53	3.1	99	8.3	83	7.3
道路	639	40.0	478	27.6	391	32.7	350	30.6
電線路	2	0.1	14	0.8	4	0.3	20	1.7
その他	214	13.4	318	18.4	213	17.8	152	13.3
合計	1,599	100.0	1,731	100.0	1,195	100.0	1,144	100.0

2009.9実績		2010.9実績	
	(%)		(%)
51	9.0	49	10.5
148	26.2	99	20.8
42	7.4	39	8.3
9	1.6	20	4.4
40	7.1	36	7.6
179	31.7	148	31.1
5	0.9	8	1.7
90	16.0	74	15.6
564	100.0	476	100.0

① 建築

(単位:億円 * :見込み)

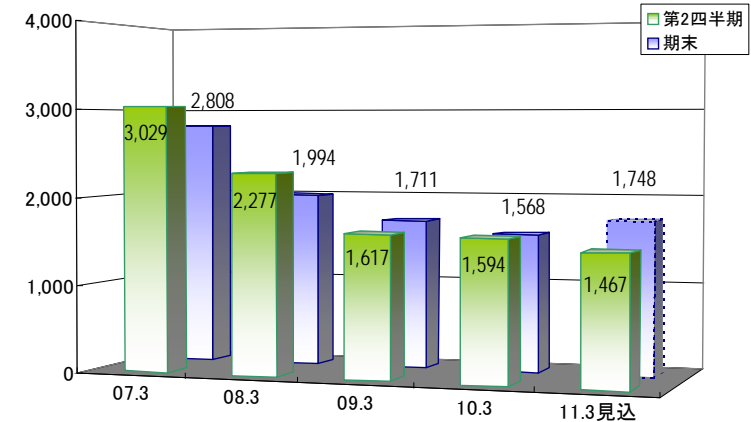
建築		2007.3 月期	2008.3 月期	2009.3 月期	2010.3 月期	2011.3 月期	前期比
手持高	第2四半期	2,581	2,168	1,878	1,257	1,667	32.6%
	期末	2,531	2,137	1,517	1,498	* 2,148	43.4%



② 土木

(単位:億円 * :見込み)

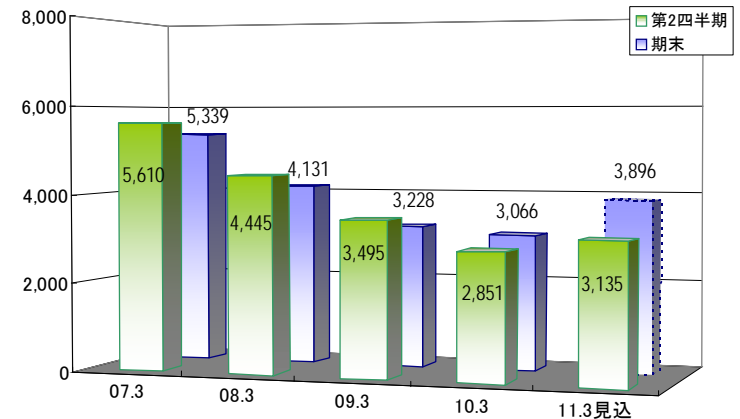
土木		2007.3 月期	2008.3 月期	2009.3 月期	2010.3 月期	2010.3 月期	前期比
手持高	第2四半期	3,029	2,277	1,617	1,594	1,467	△8.0%
	期末	2,808	1,994	1,711	1,568	* 1,748	11.5%



③ 建築+土木

(単位:億円 * :見込み)

手持高		2007.3 月期	2008.3 月期	2009.3 月期	2010.3 月期	2010.3 月期	前期比
手持高	第2四半期	5,610	4,445	3,495	2,851	3,135	10.0%
	期末	5,339	4,131	3,228	3,066	* 3,896	27.1%



① 建築

*

		2007.3 月期	2008.3 月期	2009.3 月期	2010.3 月期	2011.3 月期	前期比
国内	官公庁	217	221	112	231	—	—
	民間	2,250	1,893	1,388	1,261	—	—
国内 計		2,467	2,114	1,500	1,492	2,130	42.8%
海外 計		64	23	17	6	18	200.0%
総計		2,531	2,137	1,517	1,498	2,148	43.4%

(単位:億円 * :見込み)

2009.9 実績	2010.9 実績	前年 同期比
202	179	△11.4%
1,045	1,476	41.2%
1,247	1,655	32.7%
10	12	20.0%
1,257	1,667	32.6%

② 土木

*

		2007.3 月期	2008.3 月期	2009.3 月期	2010.3 月期	2010.3 月期	前期比
国内	官公庁	1,469	983	958	709	—	—
	民間	770	605	496	551	—	—
国内 計		2,239	1,588	1,454	1,260	1,250	△0.8%
海外 計		569	405	257	308	498	61.7%
総計		2,808	1,994	1,711	1,568	1,748	11.5%

(単位:億円 * :見込み)

2009.9 実績	2010.9 実績	前年 同期比
859	623	△27.5%
429	515	20.0%
1,288	1,139	△11.6%
306	328	7.2%
1,594	1,467	△8.0%

③ 建築+土木

*

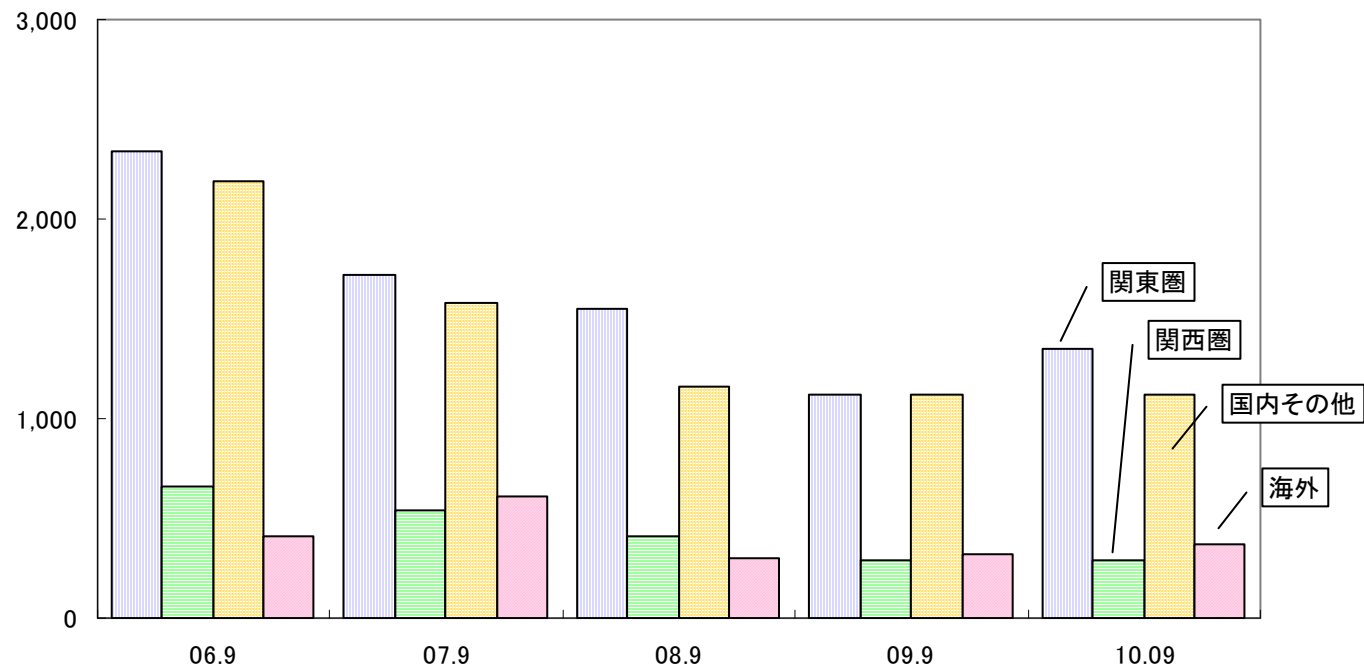
		2007.3 月期	2008.3 月期	2009.3 月期	2010.3 月期	2011.3 月期	前期比
国内	官公庁	1,686	1,204	1,070	940	—	—
	民間	3,020	2,498	1,884	1,812	—	—
国内 計		4,706	3,702	2,954	2,752	3,380	22.8%
海外 計		633	428	274	314	516	64.3%
総計		5,339	4,131	3,228	3,066	3,896	27.1%

(単位:億円 * :見込み)

2009.9 実績	2010.9 実績	前年 同期比
1,061	802	△24.4%
1,474	1,991	35.1%
2,535	2,794	10.2%
316	341	7.9%
2,851	3,135	10.0%

(単位:億円)

	2006.9実績	2007.9実績	2008.9実績	2009.9実績	2010.9実績	前期比
関東圏	2,337	1,722	1,551	1,119	1,353	20.9%
構成比	41.7%	38.7%	45.3%	39.2%	43.2%	
関西圏	664	539	411	293	286	△2.4%
構成比	11.8%	12.1%	12.0%	10.3%	9.1%	
その他(国内)	2,194	1,576	1,160	1,123	1,123	0.0%
構成比	39.1%	35.5%	34.0%	39.4%	35.8%	
海外	415	609	299	316	373	18.0%
構成比	7.4%	13.7%	8.7%	11.1%	11.9%	
合計	5,610	4,446	3,421	2,851	3,135	10.0%



(1) 第2四半期の主な受注工事

発注者	工事名称	区分	工期
本八幡A地区市街地再開発組合	本八幡A地区第一種市街地再開発事業 施設建築物新築工事(第I期)	建築	2010.8.17 ～ 2013.7.18
(株)田中化学研究所	株式会社田中化学研究所EV用B系建設工事	建築	2010.7.12 ～ 2011.3.25
ユニー(株)	アピタ吉原店新築工事	建築	2010.12.1 ～ 2011.8.31
独立行政法人国立美術館	東京国立近代美術館フィルムセンター相模原分館収蔵庫増築その他工事	建築	2010.5.1 ～ 2011.3.30
日本下水道事業団	東京都勝島ポンプ所流入管渠工事その3及び二次覆工工事	土木	2010.9.2 ～ 2014.3.14
鹿児島県	道路改築工事(網野子トンネル役勝工区)	土木	2010.6.23 ～ 2014.9.19

(2) 第2四半期の主な完成工事

発注者	工事名称	区分	工期
東京建物(株)・東急不動産(株)・ 日本土地建物販売(株)	Brillia Tower 神戸本町新築工事	建築	2008.4.22 ～ 2010.9.24
ヤマト運輸(株)	ヤマト運輸(株)小牧APF新築工事	建築	2009.9.1 ～ 2010.8.31
チェルシージャパン(株)	土岐プレミアム・アウトレット第3期新築工事	建築	2009.10.29 ～ 2010.7.12
香港特別行政区拓展署	T3道路新設及び付帯道路建設工事	土木	2003.3.26 ～ 2010.4.29
西日本高速道路(株)関西支社	阪和自動車道海南インターチェンジ工事	土木	2005.8.25 ～ 2010.7.19
東京都下水道局	北多摩一号水再生センター・南多摩水再生センター 間連絡管工事	土木	2008.10.20 ～ 2010.4.30

(3) 第2四半期の主な手持工事

発注者	工事名称	区分	工期
野村不動産(株)・ 三井不動産レジデンシャル(株)	(仮称)中野3丁目計画新築工事	建築	2010.3.19 ～ 2012.9.30
学校法人法政大学	小金井再開発第2期工事(後半)	建築	2009.5.13 ～ 2011.12.31
徳島県 徳島県病院事業管理者	徳島県立中央病院改築工事のうち建築工事	建築	2009.7.1 ～ 2012.3.28
台北市政府捷運局中区工程處	台北地下鉄松山線CG590A工区	土木	2006.12.1 ～ 2015.9.26
日本原子力発電(株)	敦賀発電所3, 4号機 敷地造成他工事 (敷地造成工区)	土木	2004.9.13 ～ 2011.3.31
(独)鉄道建設・ 運輸施設整備支援機構	山梨リニア実験線 黒駒トンネル他	土木	2008.2.27 ～ 2012.6.28