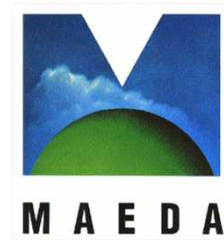


2013年3月期(平成25年3月期) 決算説明会補足資料



2013年5月16日

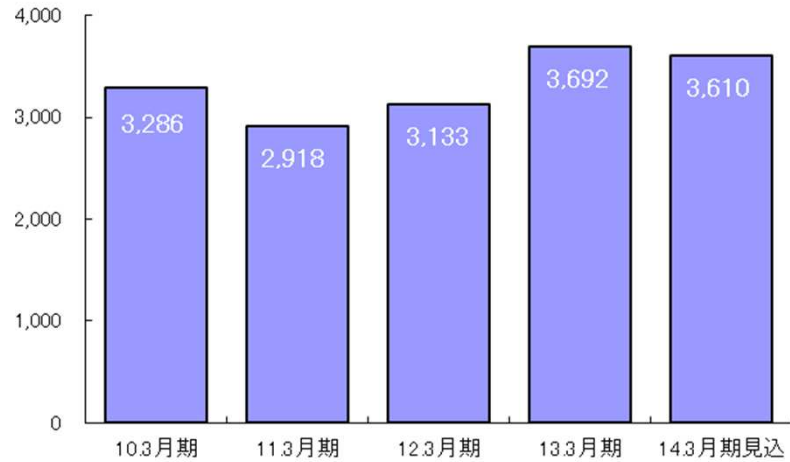
前田建設工業株式会社

この資料に記載されている想定数値は、本資料の発表日現在において入手可能な情報及び将来の業績に影響を与える不確実な要因に係る仮定を前提としています。実際の業績は、様々な要因により記載の数値とは異なる結果となる可能性があります。

【連結】財務指標推移	…………(1)
連結子会社の業績	…………(2)
持分法適用会社の業績	…………(3)
連結子会社・持分法適用会社の業績見込み	…………(4)
【連結】利益の状況	…………(6)
【連結】財務の状況	…………(7)
【連結】設備投資・減価償却費・研究開発費の状況	…………(8)
連結子会社・持分法適用会社の概要	…………(9)
【個別】利益の状況	…………(10)
【個別】財務の状況	…………(11)
【個別】設備投資・減価償却費・研究開発費の状況	…………(12)
【個別】受注の状況	…………(13)
【個別】完成の状況	…………(19)
【個別】手持の状況	…………(24)
通期の主要工事(受注工事・完成工事・手持工事)	…………(27)

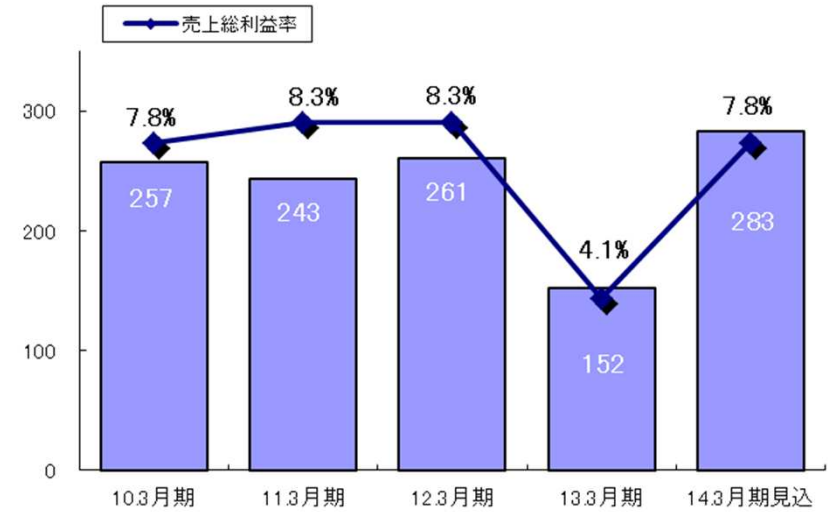
売上高

(単位: 億円)



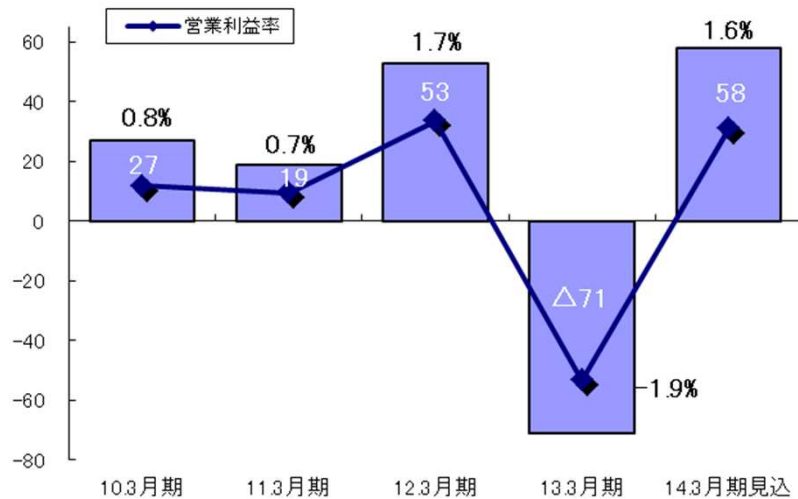
売上総利益

(単位: 億円)



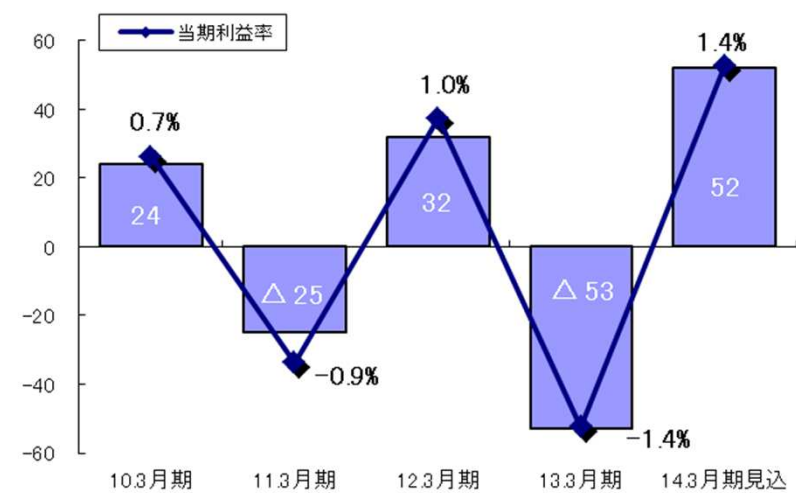
営業利益

(単位: 億円)



当期純利益

(単位: 億円)



(単位:百万円)

	株前田製作所			フジビルサービス株			フジエ研株			株ミヤマ工業		
	12.3月期	13.3月期	増減	12.3月期	13.3月期	増減	12.3月期	13.3月期	増減	12.3月期	13.3月期	増減
売上高	21,892	23,485	1,593	11,827	12,374	547	4,333	3,021	△1,312	4,041	4,573	532
営業利益	327	516	189	336	402	66	57	△585	△642	11	43	32
経常利益	378	578	200	348	418	70	△12	△497	△485	12	47	35
当期純利益	266	516	250	182	241	59	19	△499	△518	11	20	9
総資産	19,686	20,870	1,184	6,109	6,019	△90	4,528	4,041	△487	1,136	1,143	7
有利子負債	6,308	5,812	△496	0	0	0	363	298	△65	44	0	△44
純資産	4,448	4,961	513	4,027	4,267	240	3,558	3,075	△483	250	269	19

	正友地所株			匿名組合 青海シーサイトプロジェクト			株JM		
	12.3月期	13.3月期	増減	12.3月期	13.3月期	増減	12.3月期	13.3月期	増減
売上高	592	14,723	14,131	878	856	△22	21,822	21,161	△661
営業利益	87	425	338	△176	15	191	854	203	△651
経常利益	40	353	313	△192	△69	123	852	196	△656
当期純利益	73	329	256	△192	△69	123	390	142	△248
総資産	5,744	8,946	3,202	12,024	11,336	△688	4,046	4,260	214
有利子負債	3,591	1,631	△1,960	4,220	3,700	△520	300	500	200
純資産	570	232	△338	△197	△267	△70	533	677	144

(単位:百万円)

	光が丘興産(株)			(株)ジェイシティ			タイムエダ		
	12.3月期	13.3月期	増減	12.3月期	13.3月期	増減	12.3月期	13.3月期	増減
売上高	39,125	43,425	4,300	2,142	2,125	△17	5,429	6,840	1,411
営業利益	315	449	134	32	35	3	21	356	335
経常利益	388	561	173	36	37	1	26	360	334
当期純利益	297	396	99	36	37	1	5	227	222
総資産	29,218	30,998	1,780	518	560	42	1,346	2,111	765
有利子負債	6,282	6,021	△261	0	0	0	0	0	0
純資産	12,060	12,705	645	149	186	37	133	387	254

	前田道路(株)			東洋建設(株)			(株)光邦		
	12.3月期	13.3月期	増減	12.3月期	13.3月期	増減	12.3月期	13.3月期	増減
売上高	197,579	204,689	7,110	99,609	113,303	13,694	3,705	3,633	△72
営業利益	14,299	16,636	2,337	1,656	2,206	550	7	8	1
経常利益	15,026	17,229	2,203	1,065	1,623	558	12	25	13
当期純利益	7,494	9,780	2,286	844	862	18	5	20	15
総資産	188,391	193,721	5,330	104,448	103,437	△1,011	2,829	2,738	△91
有利子負債	0	0	0	19,727	18,759	△968	521	379	△142
純資産	130,487	139,000	8,513	21,254	21,925	671	919	935	16

(単位:百万円 * :見込み)

	(株)前田製作所			フジビルサービス(株)			フジミ工研(株)			(株)ミヤマ工業		
	13.3月期	* 14.3月期	増減	13.3月期	* 14.3月期	増減	13.3月期	* 14.3月期	増減	13.3月期	* 14.3月期	増減
売上高	23,485	24,026	541	12,374	11,920	△454	3,021	4,200	1,179	4,573	5,200	627
営業利益	516	583	67	402	249	△153	△585	△206	379	43	40	△3
経常利益	578	603	25	418	265	△153	△497	△189	308	47	40	△7
当期純利益	516	443	△73	241	154	△87	△499	△190	309	20	20	0

	正友地所(株)			匿名組合 青海シーサイトプロジェクト			(株)JM			タイムエダ		
	13.3月期	* 14.3月期	増減	13.3月期	* 14.3月期	増減	13.3月期	* 14.3月期	増減	13.3月期	* 14.3月期	増減
売上高	14,723	5,815	△8,908	856	900	44	21,161	22,000	839	6,840	6,200	△640
営業利益	425	△20	△445	15	60	45	203	230	27	356	186	△170
経常利益	353	△64	△417	△69	50	119	196	225	29	360	186	△174
当期純利益	329	△64	△393	△69	50	119	142	140	△2	227	97	△130

(単位:百万円 * :見込み)

	光が丘興産(株)			(株)ジェイシティ			(株)光邦		
	13.3月期	* 14.3月期	増減	13.3月期	* 14.3月期	増減	13.3月期	* 14.3月期	増減
売上高	43,425	42,000	△1,425	2,125	2,100	△25	3,633	3,906	273
営業利益	449	390	△59	35	35	0	8	76	68
経常利益	561	505	△56	37	35	△2	25	82	57
当期純利益	396	270	△126	37	35	△2	20	40	20

	前田道路(株)			東洋建設(株)		
	13.3月期	* 14.3月期	増減	13.3月期	* 14.3月期	増減
売上高	204,689	210,000	5,311	113,303	120,000	6,697
営業利益	16,636	17,000	364	2,206	3,000	794
経常利益	17,229	17,500	271	1,623	2,200	577
当期純利益	9,780	10,000	220	862	1,200	338

(単位:億円 * :見込み)

	2010.3月期	2011.3月期	2012.3月期	2013.3月期	* 2013.9月期	* 2014.3月期
売上高	3,286	2,918	3,133	3,692	1,720	3,610
建築事業	2,929	1,596	1,864	2,186	960	2,089
土木事業		1,028	907	1,094	600	1,175
不動産事業	357	72	121	176	43	86
その他の事業		222	239	236	117	260
売上総利益	257	243	261	152	118	283
売上総利益率	7.8%	8.3%	8.3%	4.1%	6.9%	7.8%
建築事業	7.5%	7.5%	7.1%	3.6%	5.0%	5.4%
土木事業		8.8%	5.6%	1.0%	7.0%	8.9%
不動産事業	10.6%	△ 0.7%	32.7%	15.4%	25.6%	31.4%
その他の事業		15.1%	15.7%	14.8%	14.5%	15.4%
販売費一般管理費	230	224	208	223	109	225
販管費率	7.0%	7.7%	6.6%	6.0%	6.3%	6.2%
人件費	130	129	125	119	60	119
事務費他	97	89	83	101	49	106
貸倒償却	3	6	0	2	0	0
営業利益	27	19	53	△71	9	58
営業利益率	0.8%	0.7%	1.7%	△1.9%	0.5%	1.6%
経常利益	36	13	52	△42	10	72
経常利益率	1.1%	0.5%	1.7%	△1.1%	0.6%	2.0%
当期利益	24	△25	32	△53	6	52
当期利益率	0.7%	△0.9%	1.0%	△1.4%	0.3%	1.4%

①金融収支

(単位:億円 * :見込み)

	2010.3月期	2011.3月期	2012.3月期	2013.3月期
受取利息・配当金	13	12	10	9
支払利息	24	23	21	18
金融収支	△11	△11	△11	△9

	2013.9月期	2014.3月期
	*	*
	6	9
	9	17
	△3	△8

②有利子負債残高の状況

(単位:億円 * :見込み)

	2010.3月期	2011.3月期	2012.3月期	2013.3月期
有利子負債残高	1,368	1,165	1,075	947
有利子負債利率	1.6%	1.6%	1.5%	1.4%
インタレスト・カバレッジ・レシオ	1.6	2.8	3.0	-
ネット有利子負債残高	1,076	830	741	597

	2013.9月期	2014.3月期
	*	*
	1,000	900
	1.4%	1.3%
	1.6	4.0
	550	570

③手元流動性資金の状況

(単位:億円 * :見込み)

	2010.3月期	2011.3月期	2012.3月期	2013.3月期
現預金	292	264	333	350
有価証券	0	-	4	-
手元流動性	292	264	337	350

	2013.9月期	2014.3月期
	*	*
	450	330
	8	8
	458	338

④為替差損益

(単位:億円 * :見込み)

	2010.3月期	2011.3月期	2012.3月期	2013.3月期
為替差益	5	-	-	12
為替差損	-	5	5	-

	2013.9月期	2014.3月期
	*	*
	-	-
	-	-

(単位:億円 * :見込み)

	2010.3月期	2011.3月期	2012.3月期	2013.3月期	2014.3月期
設備投資	30	26	32	52	60
うち土地・建物等	5	4	2	5	8
うち機械設備	25	22	30	47	52

*

(単位:億円 * :見込み)

	2010.3月期	2011.3月期	2012.3月期	2013.3月期	2014.3月期
減価償却費	65	49	43	40	43
研究開発費	18	16	16	17	17

*

(1) 連結子会社

(単位:百万円)

セグメント	会社名	資本金	持株比率	事業内容
建築事業	フジミビルサービス(株)	100	50.0%	建設事業
建築事業	(株)JM	350	100.0%	建設事業
土木事業	(株)ミヤマ工業	25	50.0%	建設事業
その他事業	(株)前田製作所	3,160	42.0%	資機材製造販売
その他事業	フジミエ研(株)	250	50.0%	資機材製造販売
不動産事業	正友地所(株)	50	96.4%	不動産販売賃貸
不動産事業	匿名組合 青海シーサイトプロジェクト	—	—	不動産開発

(2) 持分法適用会社

セグメント	会社名	資本金	持株比率	事業内容
建設事業	前田道路(株)	19,350	21.7%	建設事業
建設事業	東洋建設(株)	10,683	20.2%	建設事業
建設事業	タイムエダ ※	53	47.6%	建設事業
その他事業	光が丘興産(株)	1,054	23.4%	資機材販売
その他事業	(株)ジェイシティー	55	80.0%	ビル管理業
その他事業	(株)光邦	100	25.7%	印刷業

※2014年3月期よりタイムエダは連結子会社

(単位:億円 * :見込み)

	2010.3月期	2011.3月期	2012.3月期	2013.3月期	* 2013.9月期	* 2014.3月期
売上高	2,883	2,476	2,590	3,012	1,420	2,950
建築事業	1,739	1,397	1,583	1,904	816	1,770
土木事業	1,144	1,017	898	1,087	594	1,160
不動産事業		62	109	21	10	20
売上総利益	214	196	192	64	81	202
売上総利益率	7.4%	8.0%	7.4%	2.1%	5.7%	6.8%
建築事業	8.1%	7.7%	6.8%	3.2%	4.5%	5.3%
土木事業	6.4%	8.6%	5.4%	0.7%	6.8%	8.7%
不動産事業		3.0%	33.8%	△19.9%	35.0%	35.0%
販売費一般管理費	172	171	151	151	73	152
販管費率	6.0%	6.9%	5.8%	5.0%	5.1%	5.2%
人件費	95	96	90	85	42	86
事務費他	70	65	57	64	31	65
不動産販売費	5	5	4	0	0	0
貸倒償却	2	5	0	2	0	0
営業利益	42	25	41	△87	8	50
営業利益率	1.5%	1.0%	1.6%	△2.9%	0.6%	1.7%
経常利益	41	13	28	△80	8	43
経常利益率	1.4%	0.5%	1.1%	△2.7%	0.6%	1.5%
当期利益	25	△23	16	△86	5	30
当期利益率	0.9%	△1.0%	0.6%	△2.9%	0.4%	1.0%

①金融収支

(単位:億円 * :見込み)

	2010.3月期	2011.3月期	2012.3月期	2013.3月期
受取利息・配当金	17	16	13	13
支払利息	22	21	19	17
金融収支	△5	△5	△6	△4

	2013.9月期	2014.3月期
	*	*
	11	13
	8	15
	3	△2

②有利子負債残高の状況

(単位:億円 * :見込み)

	2010.3月期	2011.3月期	2012.3月期	2013.3月期
有利子負債残高	1,178	986	905	847
有利子負債利率	1.6%	1.6%	1.5%	1.4%
インタレスト・カバレッジ・レシオ	2.7	2.3	2.3	-
ネット有利子負債残高	907	747	606	526

	2013.9月期	2014.3月期
	*	*
	900	800
	1.4%	1.3%
	2.3	4.2
	500	500

③手元流動性資金の状況

(単位:億円 * :見込み)

	2010.3月期	2011.3月期	2012.3月期	2013.3月期
現預金	271	238	298	321
有価証券	0	-	4	-
手元流動性	271	238	302	321
施工月商数(月)	1.3	1.3	1.4	1.2

	2013.9月期	2014.3月期
	*	*
	400	300
	8	8
	408	308
	1.3	1.2

④為替差損益

(単位:億円 * :見込み)

	2010.3月期	2011.3月期	2012.3月期	2013.3月期
為替差益	5	-	-	12
為替差損	-	5	5	-

	2013.9月期	2014.3月期
	*	*
	-	-
	-	-

(単位:億円 * :見込み)

	2010.3月期	2011.3月期	2012.3月期	2013.3月期	2014.3月期
設備投資	16	13	16	26	34
うち土地・建物等	5	4	2	4	7
うち機械設備	11	9	14	22	27

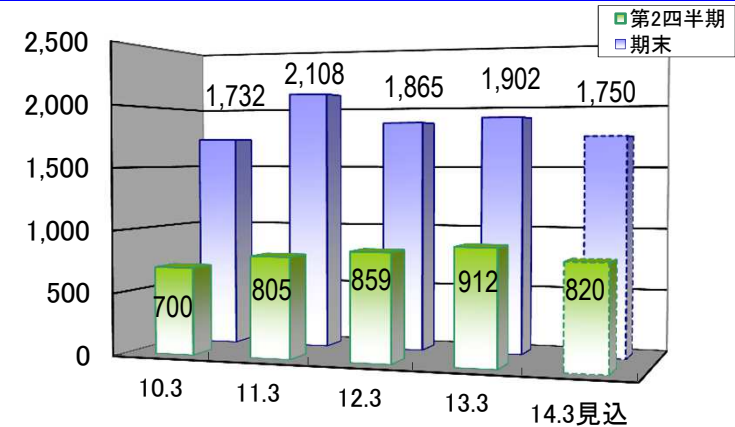
(単位:億円 * :見込み)

	2010.3月期	2011.3月期	2012.3月期	2013.3月期	2014.3月期
減価償却費	44	32	27	23	25
研究開発費	15	14	15	15	15

① 建築 (単位: 億円 * : 見込み)

建築受注高	2010.3月期	2011.3月期	2012.3月期	2013.3月期	2014.3月期
	第2四半期(a)	700	805	859	912
期末(b)	1,732	2,108	1,865	1,902	1,750
(a) / (b)	40.4%	38.2%	46.1%	47.9%	46.9%

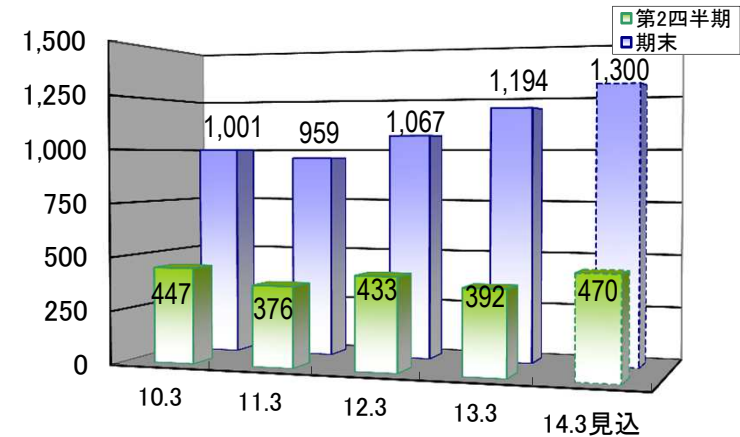
(単位: 億円)



② 土木 (単位: 億円 * : 見込み)

土木受注高	2010.3月期	2011.3月期	2012.3月期	2013.3月期	2014.3月期
	第2四半期(a)	447	376	433	392
期末(b)	1,001	959	1,067	1,194	1,300
(a) / (b)	44.7%	39.2%	40.6%	32.8%	36.2%

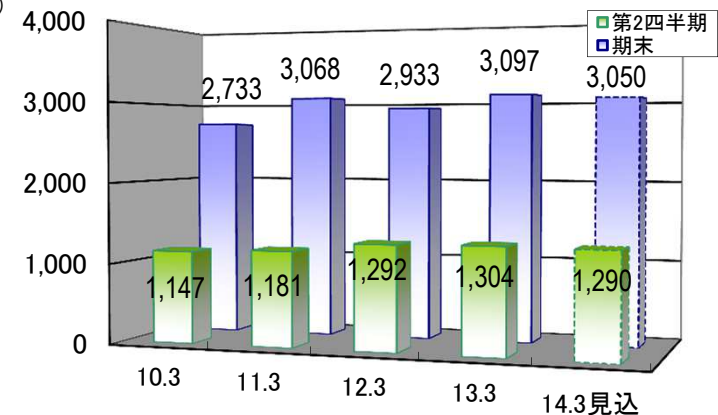
(単位: 億円)



③ 建築+土木 (単位: 億円 * : 見込み)

受注高	2010.3月期	2011.3月期	2012.3月期	2013.3月期	2014.3月期
	第2四半期(a)	1,147	1,181	1,292	1,304
期末(b)	2,733	3,068	2,933	3,097	3,050
(a) / (b)	42.0%	38.5%	44.1%	42.1%	42.3%

(単位: 億円)



① 建築

(単位: 億円 * : 見込み)

		2009.3 月期	2010.3 月期	2011.3 月期	2012.3 月期	2013.3 月期	前期比
国内	官公庁	96	219	105	136	204	50.0%
	民間	1,529	1,502	1,974	1,659	1,652	△0.4%
国内 計		1,625	1,721	2,079	1,795	1,856	3.4%
海外 計		18	11	29	70	46	△34.3%
総計		1,643	1,732	2,108	1,865	1,902	2.0%

		2013.9 月期	2014.3 月期	前期比
		80	230	12.7%
		720	1,470	△11.0%
		800	1,700	△8.4%
		20	50	8.7%
		820	1,750	△8.0%

② 土木

(単位: 億円 * : 見込み)

		2009.3 月期	2010.3 月期	2011.3 月期	2012.3 月期	2013.3 月期	前期比
国内	官公庁	554	380	460	641	712	11.1%
	民間	298	395	165	418	388	△7.2%
国内 計		852	775	625	1,059	1,100	3.9%
海外 計		61	226	334	8	94	-%
総計		913	1,001	959	1,067	1,194	11.9%

		2013.9 月期	2014.3 月期	前期比
		270	800	12.4%
		150	400	3.1%
		420	1,200	9.1%
		50	100	6.4%
		470	1,300	8.9%

③ 建築+土木

(単位: 億円 * : 見込み)

		2009.3 月期	2010.3 月期	2011.3 月期	2012.3 月期	2013.3 月期	前期比
国内	官公庁	650	599	565	778	917	17.9%
	民間	1,827	1,897	2,139	2,077	2,040	△1.8%
国内 計		2,477	2,496	2,704	2,854	2,957	3.6%
海外 計		79	237	364	78	140	79.5%
総計		2,556	2,733	3,068	2,933	3,097	5.6%

		2013.9 月期	2014.3 月期	前期比
		350	1,030	12.3%
		870	1,870	△8.3%
		1,220	2,900	△1.9%
		70	150	7.1%
		1,290	3,050	△1.5%

①国内受注の官民別内訳

(単位:億円 * :見込み)

		2009.3 月期	2010.3 月期	2011.3 月期	2012.3 月期	2013.3 月期	前期比
官 庁	国の機関	581	387	440	596	617	3.5%
	地方の機関	69	212	125	181	299	65.2%
民 間	製造業	245	146	228	294	193	△34.4%
	非製造業	1,581	1,751	1,911	1,783	1,847	3.6%

		2013.9 月期	2014.3 月期	前期比
		220	610	△1.1%
		190	420	40.5%
		110	250	29.5%
		700	1,620	△12.3%

②海外受注の官民別内訳

(単位:億円 * :見込み)

		2009.3 月期	2010.3 月期	2011.3 月期	2012.3 月期	2013.3 月期	前期比
官 庁	中央官庁	66	227	342	26	103	296.2%
	地方官庁	0	0	0	0	0	0%
民 間	製造業	11	4	18	23	32	39.1%
	非製造業	3	6	4	30	5	△83.3%

		2013.9 月期	2014.3 月期	前期比
		55	120	16.5%
		0	0	0%
		15	30	△6.3%
		0	0	0%

③受注の方法別内訳

(%)

	2009.3 月期	2010.3 月期	2011.3 月期	2012.3 月期	2013.3 月期
建築特命	47.6	43.4	56.5	56.5	43.0
建築競争	52.4	56.6	43.5	43.5	57.0
土木特命	39.4	22.6	28.3	35.2	41.0
土木競争	60.6	77.4	71.7	64.8	59.0

建築・土木・合計

(上段:金額 下段左:金額構成比 下段右:件数)

(単位:億円)

		2009.3月期		2010.3月期		2011.3月期		2012.3月期		2013.3月期		前期比
建築	10億円未満	605		556		654		770		550		△28.6%
		36.8%	—	32.1%	—	31.0%	—	41.3%	—	28.9%	—	
建築	10億円以上	1,039		1,175		1,454		1,095		1,352		23.5%
		63.2%	43件	67.9%	41件	69.0%	31件	58.7%	39件	71.1%	42件	
土木	10億円未満	347		368		303		499		433		△13.2%
		38.0%	—	36.8%	—	31.6%	—	46.8%	—	36.3%	—	
土木	10億円以上	565		633		656		568		761		34.0%
		62.0%	26件	63.2%	22件	68.4%	17件	53.2%	17件	63.7%	32件	
合計	10億円未満	952		924		958		1,269		983		△22.5%
		37.2%	—	33.8%	—	31.2%	—	43.3%	—	31.8%	—	
合計	10億円以上	1,604		1,808		2,110		1,663		2,113		27.1%
		62.8%	69件	66.2%	63件	68.8%	48件	56.7%	56件	68.2%	74件	

(単位:億円)

建築

(件)

(単位:億円)

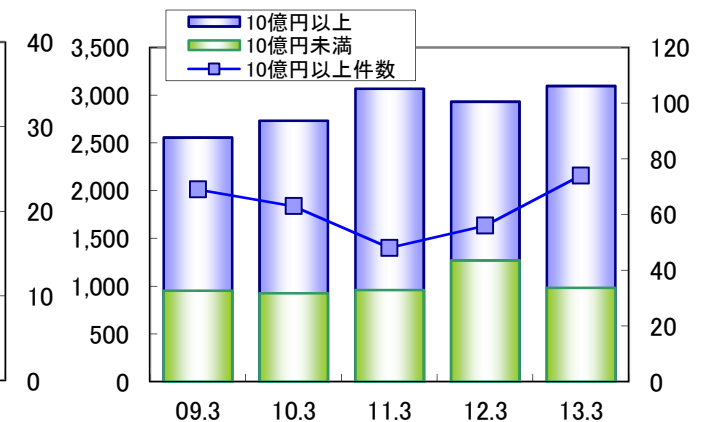
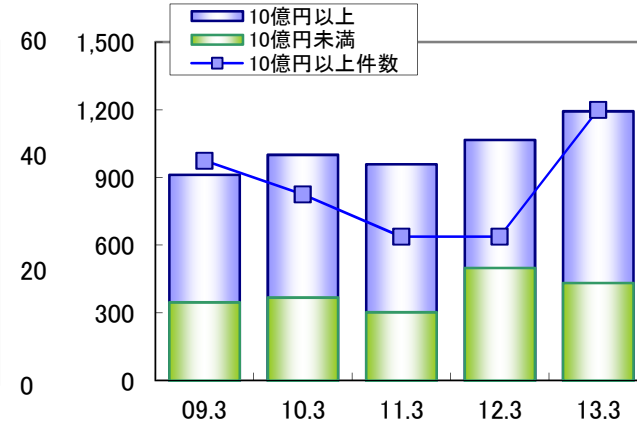
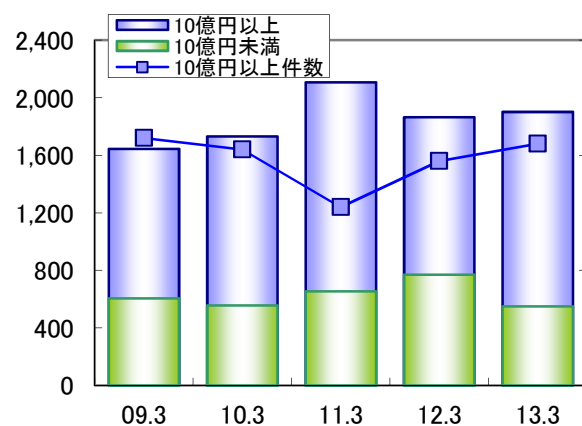
土木

(件)

(単位:億円)

建築+土木

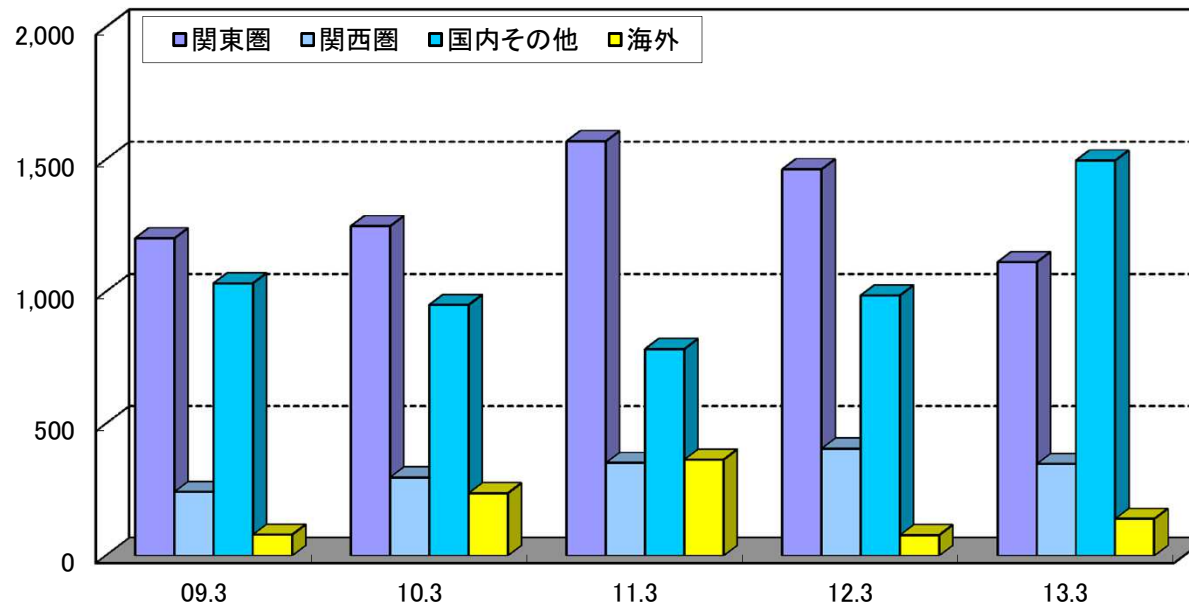
(件)



(単位:億円)

	2009.3月期	2010.3月期	2011.3月期	2012.3月期	2013.3月期	前期比
関東圏	1,202	1,248	1,569	1,463	1,112	△24.0%
構成比	47.0%	45.7%	51.1%	49.9%	35.9%	
関西圏	242	297	352	406	348	△14.3%
構成比	9.5%	10.9%	11.5%	13.8%	11.2%	
その他(国内)	1,032	950	783	986	1,496	51.7%
構成比	40.4%	34.8%	25.5%	33.6%	48.3%	
海外	80	237	364	78	140	79.5%
構成比	3.1%	8.7%	11.9%	2.7%	4.5%	
合計	2,556	2,733	3,068	2,933	3,097	5.6%

(単位:億円)



(単位:億円)

建築

	2009.3月期		2010.3月期		2011.3月期		2012.3月期	
		(%)		(%)		(%)		(%)
事務所・庁舎	382	23.3	229	13.2	277	13.1	238	12.8
宿泊施設	59	3.6	33	1.9	14	0.7	15	0.8
商業施設	177	10.8	130	7.5	183	8.7	122	6.5
工場・発電所	220	13.4	217	12.5	237	11.2	361	19.4
倉庫・流通施設	30	1.8	126	7.3	128	6.1	83	4.5
住宅建築	527	32.1	510	29.4	963	45.7	670	35.9
教育・研究	142	8.6	201	11.6	123	5.8	100	5.4
医療・福祉施設	16	1.0	135	7.8	91	4.3	75	4.0
娯楽施設	28	1.7	11	0.6	2	0.1	3	0.2
その他	62	3.8	140	8.1	91	4.3	198	10.6
合計	1,643	100.0	1,732	100.0	2,109	100.0	1,865	100.0

2013.3月期	
	(%)
	299
	15.7
	7
	0.4
	68
	3.6
	240
	12.6
	79
	4.2
	869
	45.7
	143
	7.5
	83
	4.4
	2
	0
	112
	5.9
	1,902
	100.0

土木

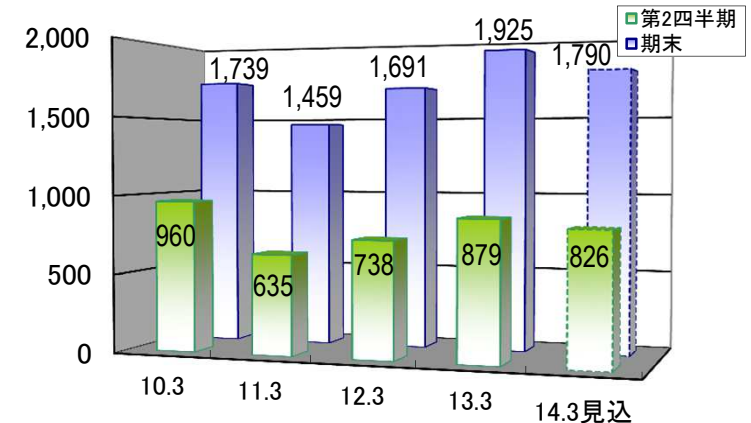
	2009.3月期		2010.3月期		2011.3月期		2012.3月期	
		(%)		(%)		(%)		(%)
治山・治水	100	11.0	106	10.6	68	7.1	115	10.8
鉄道	121	13.3	310	31.0	426	44.4	83	7.8
上・下水道	44	4.8	67	6.7	60	6.3	64	6.0
土地造成	16	1.8	68	6.8	46	4.8	29	2.7
港湾・空港	2	0.2	27	2.7	13	1.4	21	2.0
道路	439	48.1	175	17.5	245	25.5	467	43.8
電線路	14	1.5	18	1.8	7	0.7	1	0.1
その他	177	19.4	230	23.0	94	9.8	287	26.9
合計	913	100.0	1,001	100.0	959	100.0	1,067	100.0

2013.3月期	
	(%)
	145
	12.1
	153
	12.8
	112
	9.4
	44
	3.7
	11
	0.9
	320
	26.8
	1
	0.1
	408
	34.2
	1,194
	100.0

① 建築 (単位: 億円 * : 見込み)

建築 完工高	2010.3 月期	2011.3 月期	2012.3 月期	2013.3 月期	2014.3 月期	
	第2四半期(a)	960	635	738	879	826
	期末(b)	1,739	1,459	1,691	1,925	1,790
	(a) / (b)	55.2 %	43.5 %	43.6 %	45.7 %	46.1 %

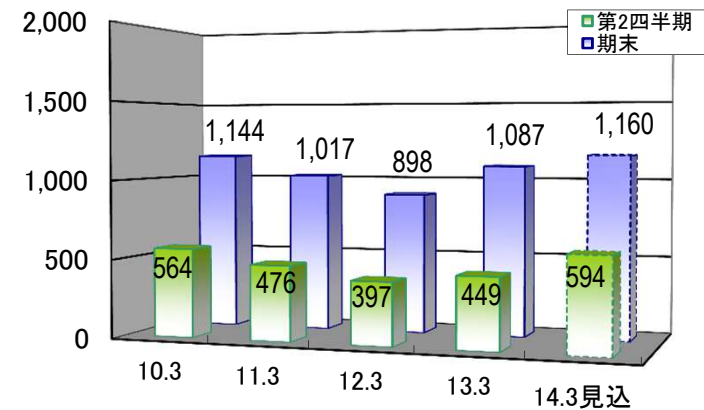
(単位: 億円)



② 土木 (単位: 億円 * : 見込み)

土木 完工高	2010.3 月期	2011.3 月期	2012.3 月期	2013.3 月期	2014.3 月期	
	第2四半期(a)	564	476	397	449	594
	期末(b)	1,144	1,017	898	1,087	1,160
	(a) / (b)	49.3 %	46.8 %	44.2 %	41.3 %	51.2 %

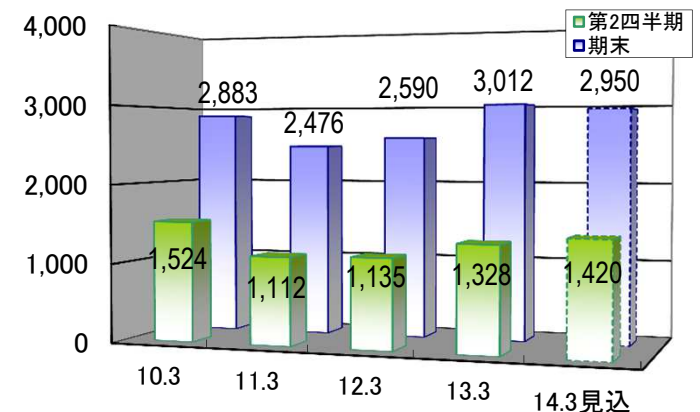
(単位: 億円)



③ 建築+土木 (単位: 億円 * : 見込み)

完工高	2010.3 月期	2011.3 月期	2012.3 月期	2013.3 月期	2014.3 月期	
	第2四半期(a)	1,524	1,112	1,135	1,328	1,420
	期末(b)	2,883	2,476	2,590	3,012	2,950
	(a) / (b)	52.9 %	44.9 %	43.8 %	44.1 %	48.1 %

(単位: 億円)



① 建築

(単位:億円)

		2009.3月期	2010.3月期	2011.3月期	2012.3月期	2013.3月期	前期比
国内	官公庁	205	103	158	135	163	20.7%
	民間	2,035	1,613	1,284	1,524	1,690	10.9%
国内 計		2,240	1,716	1,442	1,659	1,852	11.6%
海外 計		24	23	17	32	73	128.1%
総計		2,264	1,739	1,459	1,691	1,925	13.8%

② 土木

(単位:億円)

		2009.3月期	2010.3月期	2011.3月期	2012.3月期	2013.3月期	前期比
国内	官公庁	580	628	527	435	549	26.2%
	民間	406	341	336	275	346	25.8%
国内 計		986	969	863	710	895	26.1%
海外 計		209	175	154	188	192	2.1%
総計		1,195	1,144	1,017	898	1,087	21.0%

③ 建築+土木

(単位:億円)

		2009.3月期	2010.3月期	2011.3月期	2012.3月期	2013.3月期	前期比
国内	官公庁	785	731	685	570	712	24.9%
	民間	2,441	1,953	1,620	1,799	2,035	13.1%
国内 計		3,226	2,685	2,305	2,369	2,747	16.0%
海外 計		233	198	171	220	265	20.5%
総計		3,459	2,883	2,476	2,590	3,012	16.3%

建築・土木・合計

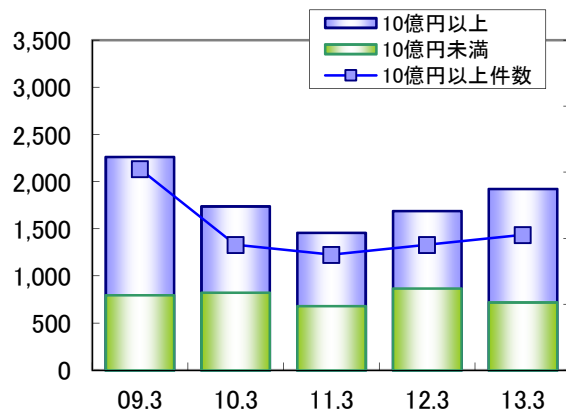
(上段:金額 下段左:金額構成比 下段右:件数)

(単位:億円)

		2009.3月期		2010.3月期		2011.3月期		2012.3月期		2013.3月期		前期比
建築	10億円未満	796		823		682		869		720		△17.1%
		35.2%	—	47.3%	—	46.7%	—	51.4%	—	37.4%	—	
建築	10億円以上	1,468		916		777		822		1,205		46.6%
		64.8%	61件	52.7%	38件	53.3%	35件	48.6%	38件	62.6%	41件	
土木	10億円未満	489		474		494		548		544		△0.7%
		40.9%	—	41.4%	—	48.6%	—	61.0%	—	50.1%	—	
土木	10億円以上	706		670		523		350		542		54.9%
		59.1%	38件	58.6%	26件	51.4%	28件	39.0%	17件	49.9%	25件	
合計	10億円未満	1,285		1,297		1,176		1,417		1,265		△10.7%
		37.1%	—	45.0%	—	47.5%	—	54.7%	—	42.0%	—	
合計	10億円以上	2,174		1,586		1,300		1,172		1,747		49.1%
		62.9%	99件	55.0%	64件	52.5%	63件	45.3%	55件	58.0%	66件	

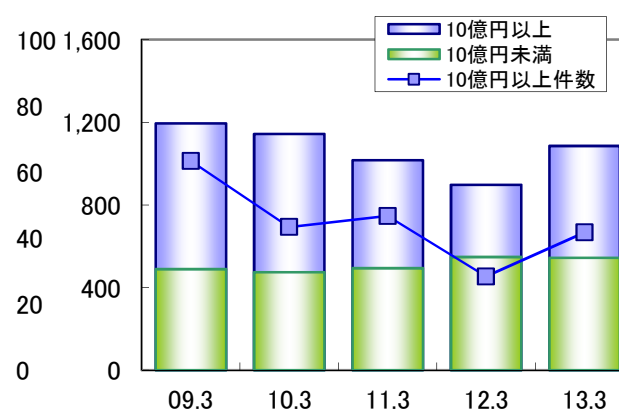
建築

(単位:億円)



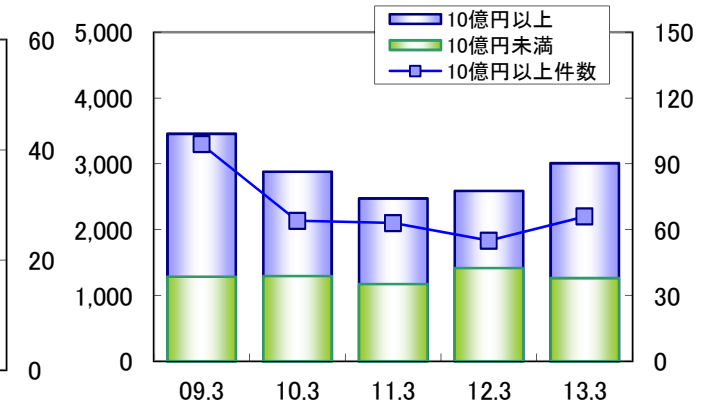
土木

(単位:億円)



建築+土木

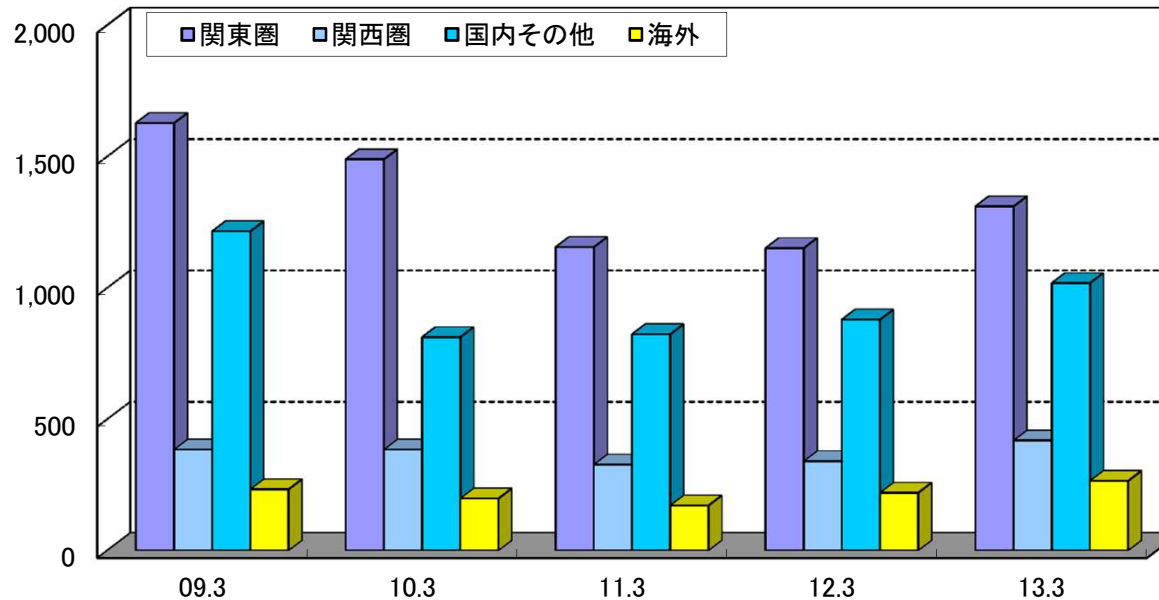
(単位:億円)



(単位:億円)

	2009.3月期	2010.3月期	2011.3月期	2012.3月期	2013.3月期	前期比
関東圏	1,627	1,489	1,155	1,151	1,310	13.8%
構成比	47.1%	51.6%	46.7%	44.4%	43.5%	
関西圏	384	384	327	340	419	23.2%
構成比	11.1%	13.3%	13.2%	13.1%	13.9%	
その他(国内)	1,215	812	823	879	1,018	15.8%
構成比	35.1%	28.1%	33.2%	33.9%	33.8%	
海外	233	198	171	220	265	20.5%
構成比	6.7%	6.9%	6.9%	8.5%	8.8%	
合計	3,459	2,883	2,476	2,590	3,012	16.3%

(単位:億円)



(単位:億円)

建築

	2009.3月期		2010.3月期		2011.3月期		2012.3月期	
		(%)		(%)		(%)		(%)
事務所・庁舎	283	12.5	354	20.4	274	18.8	147	8.7
宿泊施設	73	3.2	61	3.5	13	0.9	35	2.1
商業施設	313	13.8	212	12.2	100	6.9	79	4.7
工場・発電所	260	11.5	186	10.7	174	11.9	281	16.6
倉庫・流通施設	94	4.2	48	2.8	100	6.9	125	7.4
住宅建築	1,041	46.0	591	34.0	364	24.9	609	36.0
教育・研究	79	3.5	95	5.5	212	14.5	153	9.0
医療・福祉施設	48	2.1	39	2.2	117	8.0	92	5.4
娯楽施設	9	0.4	25	1.4	7	0.5	2	0.1
その他	64	2.8	128	7.4	98	6.7	168	9.9
合計	2,264	100.0	1,739	100.0	1,459	100.0	1,691	100.0

2013.3月期	
	(%)
	280
	14
	221
	348
	118
	633
	115
	99
	3
	94
	1,925
	14.5
	0.7
	11.5
	18.1
	6.1
	32.9
	5.9
	5.2
	0.2
	4.9
	100.0

土木

	2009.3月期		2010.3月期		2011.3月期		2012.3月期	
		(%)		(%)		(%)		(%)
治山・治水	144	12.1	123	10.8	99	9.7	97	10.8
鉄道	169	14.1	282	24.7	270	26.5	287	32.0
上・下水道	86	7.2	106	9.3	78	7.7	63	7.0
土地造成	89	7.4	28	2.4	64	6.3	35	3.9
港湾・空港	99	8.3	83	7.3	38	3.7	5	0.6
道路	391	32.7	350	30.6	295	29.0	231	25.7
電線路	4	0.3	20	1.7	19	1.9	2	0.2
その他	213	17.8	152	13.3	154	15.1	178	19.8
合計	1,195	100.0	1,144	100.0	1,017	100.0	898	100.0

2013.3月期	
	(%)
	139
	256
	73
	36
	22
	300
	1
	260
	1,087
	12.8
	23.6
	6.7
	3.3
	2.0
	27.7
	0
	23.9
	100.0

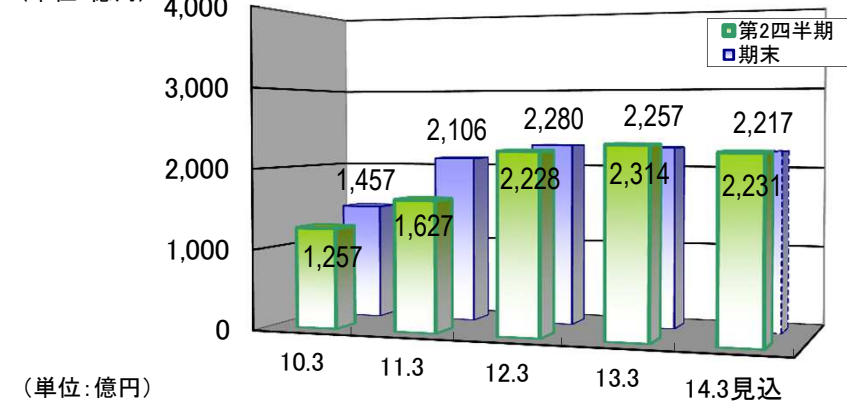
① 建築

(単位: 億円 * : 見込み)

*

建築 手持高	2010.3 月期	2011.3 月期	2012.3 月期	2013.3 月期	2014.3 月期
	第2四半期	1,257	1,667	2,228	2,314
期末	1,457	2,106	2,280	2,257	2,217

(単位: 億円)



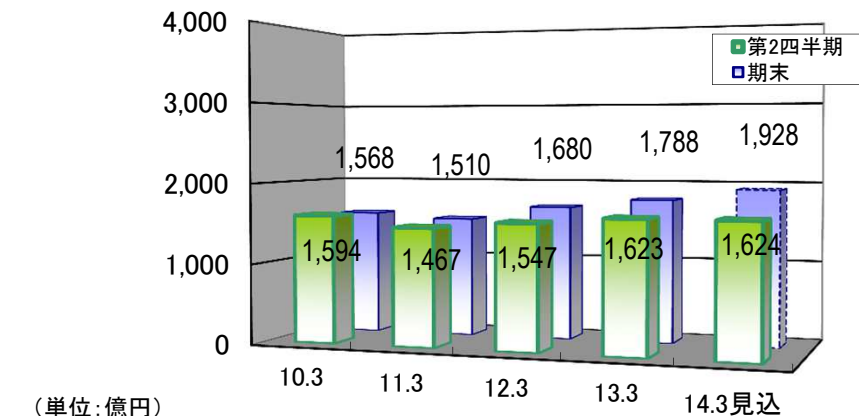
② 土木

(単位: 億円 * : 見込み)

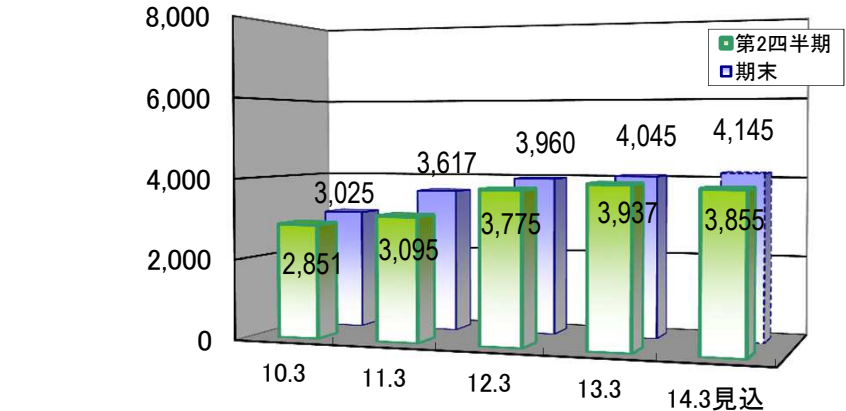
*

土木 手持高	2010.3 月期	2011.3 月期	2012.3 月期	2013.3 月期	2014.3 月期
	第2四半期	1,594	1,467	1,547	1,623
期末	1,568	1,510	1,680	1,788	1,928

(単位: 億円)



(単位: 億円)



③ 建築+土木

(単位: 億円 * : 見込み)

*

手持高	2010.3 月期	2011.3 月期	2012.3 月期	2013.3 月期	2014.3 月期
	第2四半期	2,851	3,135	3,775	3,937
期末	3,025	3,617	3,960	4,045	4,145

① 建築

(単位: 億円)

		2009.3 月期	2010.3 月期	2011.3 月期	2012.3 月期	2013.3 月期	前期比
国内	官公庁	112	227	174	176	217	23.3%
	民間	1,388	1,224	1,915	2,049	2,012	△1.8%
国内 計		1,500	1,451	2,089	2,225	2,229	0.2%
海外 計		17	6	17	55	29	△47.3%
総計		1,517	1,457	2,106	2,280	2,257	△1.0%

② 土木

(単位: 億円)

		2009.3 月期	2010.3 月期	2011.3 月期	2012.3 月期	2013.3 月期	前期比
国内	官公庁	958	709	642	848	1,012	19.3%
	民間	496	551	380	524	566	8.0%
国内 計		1,454	1,260	1,022	1,372	1,578	15.0%
海外 計		257	308	488	308	210	△31.8%
総計		1,711	1,568	1,510	1,680	1,788	6.4%

③ 建築+土木

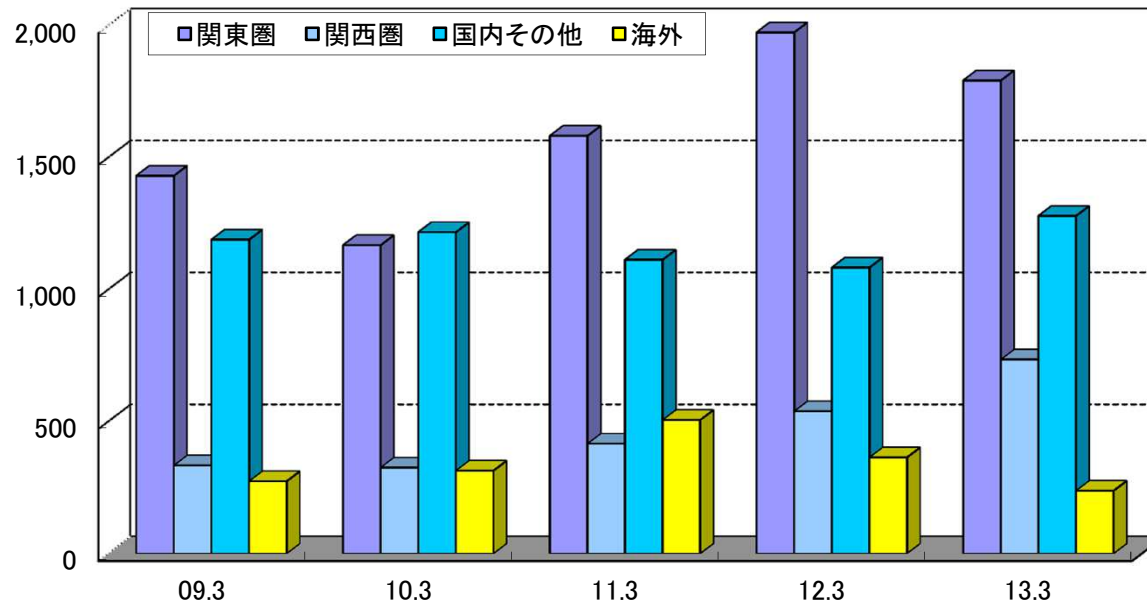
(単位: 億円)

		2009.3 月期	2010.3 月期	2011.3 月期	2012.3 月期	2013.3 月期	前期比
国内	官公庁	1,070	936	816	1,024	1,229	20.0%
	民間	1,884	1,775	2,295	2,573	2,578	0.2%
国内 計		2,954	2,711	3,111	3,597	3,807	5.8%
海外 計		274	314	506	363	238	△34.4%
総計		3,228	3,025	3,617	3,960	4,045	2.1%

(単位:億円)

	2009.3月期	2010.3月期	2011.3月期	2012.3月期	2013.3月期	前期比
関東圏	1,431	1,168	1,582	1,974	1,792	△9.2%
構成比	44.3%	38.6%	43.8%	49.8%	44.3%	
関西圏	334	326	416	539	735	36.4%
構成比	10.3%	10.8%	11.5%	13.6%	18.2%	
その他(国内)	1,189	1,217	1,113	1,083	1,279	18.1%
構成比	36.8%	40.2%	30.8%	27.3%	31.6%	
海外	274	314	506	364	238	△34.6%
構成比	8.5%	10.4%	14.0%	9.2%	5.9%	
合計	3,228	3,025	3,617	3,960	4,045	2.1%

(単位:億円)



(1) 通期の主な受注工事

発注者	工事名称	区分	工期
広島駅南口Bブロック市街地再開発組合	広島駅南口Bブロック第一種市街地再開発事業施設建築物新築工事	建築	2013.3.7 ～ 2016.3.31
野村不動産株式会社	(仮称)淵野辺計画新築工事	建築	2012.7.18 ～ 2014.2.13
トピー工業株式会社	トピー工業(株)豊橋製造所 新製鋼工場建設工事	建築	2012.12.1 ～ 2014.7.31
学校法人拓殖大学	拓殖大学文京キャンパス整備事業 第3ステージ図書館・教室棟建築工事	建築	2012.10.1 ～ 2015.1.31
環境省東北地方環境事務所	平成24年度櫛葉町除染等工事	土木	2012.7.25 ～ 2013.5.31
国土交通省東北地方整備局	国道45号 大槌地区トンネル工事	土木	2013.3.21 ～ 2015.12.8
東京都下水道局	千代田区永田町一丁目、霞が関二丁目付近再構築工事	土木	2012.10.1 ～ 2016.6.17

(2) 通期の主な完成工事

発注者	工事名称	区分	工期
東静岡15街区デベロップメント特定目的会社	東静岡地区新都市拠点整備事業15街区商業施設開発計画	建築	2012.1.5 ～ 2013.3.15
住友不動産株式会社	(仮称)仲町台計画新築工事	建築	2010.6.9 ～ 2012.9.30
日立造船株式会社	熱回収施設・リサイクル施設建設工事に伴う土木建築工事	建築	2011.3.1 ～ 2013.3.15
東北電力株式会社	豊実発電所改修工事のうち土木本工事ならびに関連撤去工事	土木	2008.5.26 ～ 2013.3.29
国土交通省東北地方整備局	国道13号 上院内トンネル工事	土木	2010.3.18 ～ 2012.12.31
独立行政法人鉄道建設・運輸施設整備支援機構	北海道新幹線、飯田高架橋	土木	2010.3.16 ～ 2013.3.29

(3) 通期の主な手持工事

発注者	工事名称	区分	工期
飯田橋駅西口地区市街地再開発組合	飯田橋駅西口地区第一種市街地再開発事業 業務・商業棟および住宅棟新築工事	建築	2011.4.1 ～ 2015.2.15
住友不動産株式会社	(仮称)武蔵小杉計画新築工事	建築	2012.8.1 ～ 2015.10.30
住友商事株式会社・MID都市開発株式会社・大和ハウス工業株式会社	(仮称)北区中津一丁目計画	建築	2012.8.31 ～ 2015.3.20
香港鐵路有限公司	MTR高速鉄道823A工区タイコンポー～チェオクチュン トンネル工事	土木	2010.7.19 ～ 2015.5.10
香港鐵路有限公司	MTR高速鉄道823B工区セツコン停車側線および緊急 救出退避線工事	土木	2010.10.25 ～ 2015.5.10
西日本高速道路株式会社	新名神高速道路 切畑トンネル工事	土木	2011.4.23 ～ 2016.3.26