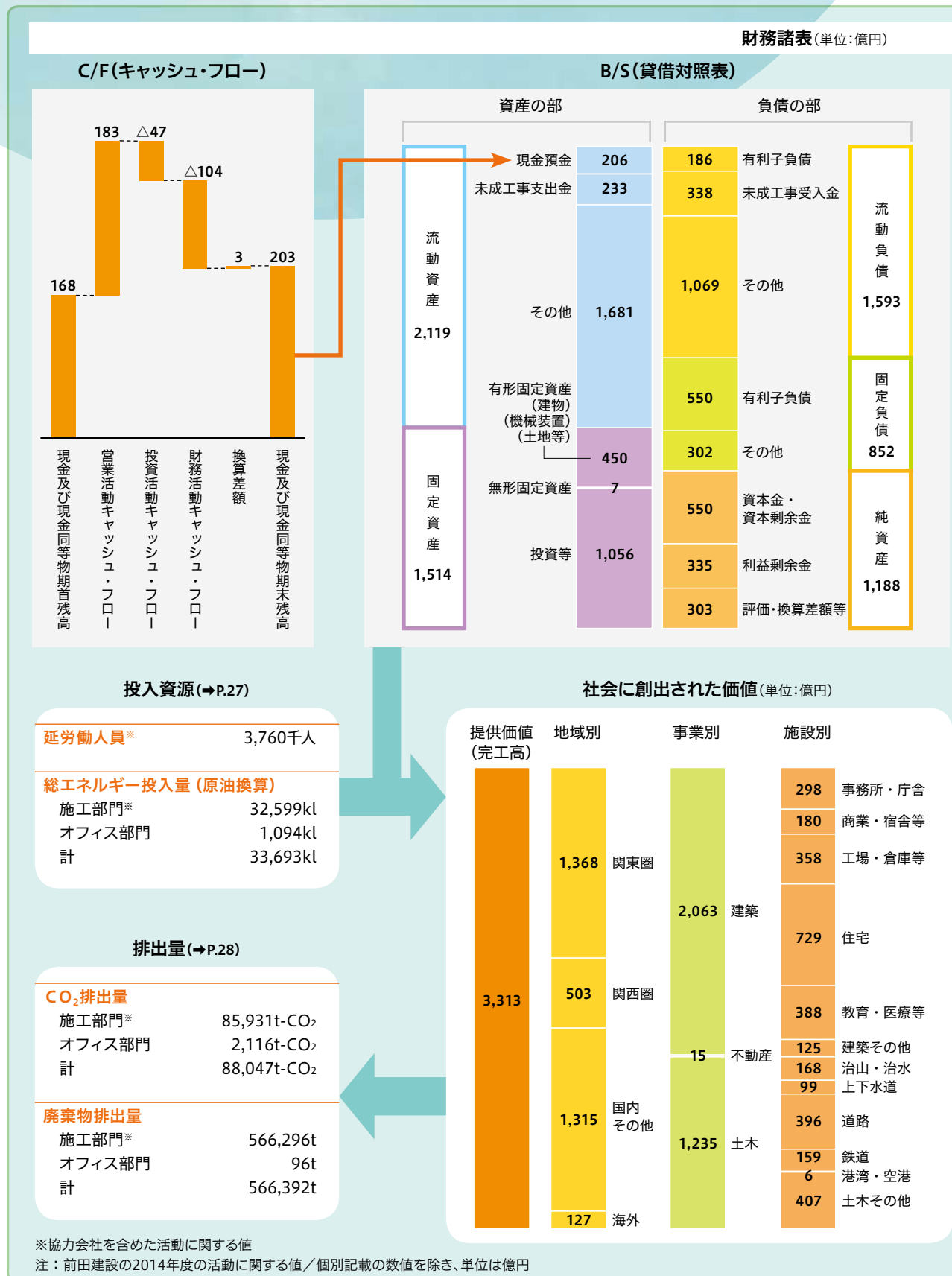
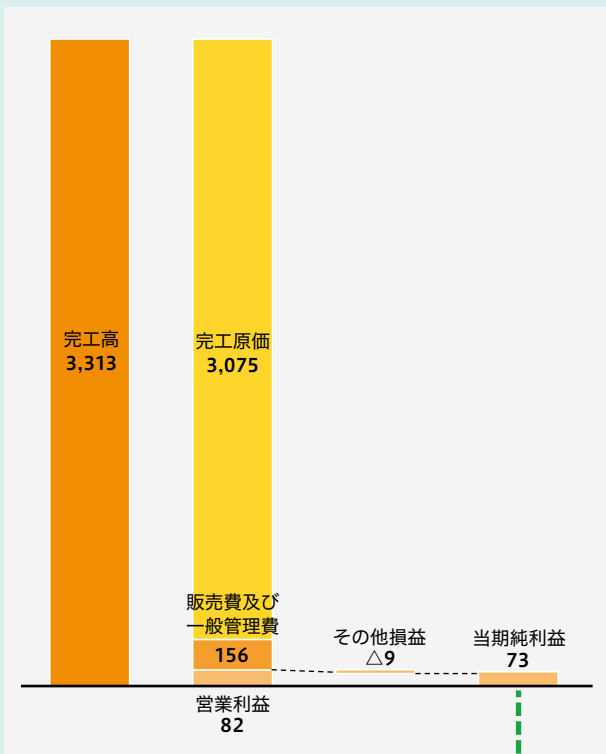


# コーポレートレポート 経済的価値創造・配分フロー

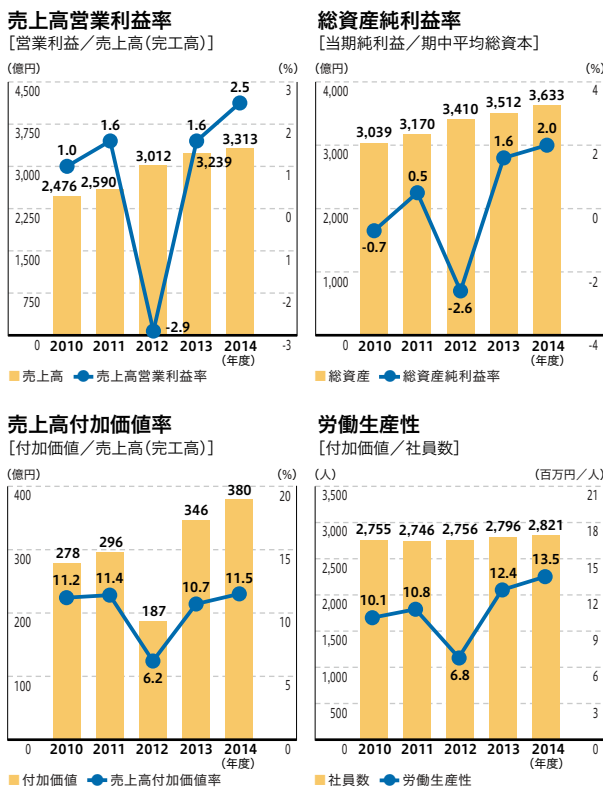
当社の2014年度の経済的価値創造・配分フローを報告します。事業活動を行うことにより、社会に対してどのような価値を創出し、ステークホルダーの皆さまにその付加価値をどのように配分したのかを示します。



P/L(損益計算書)

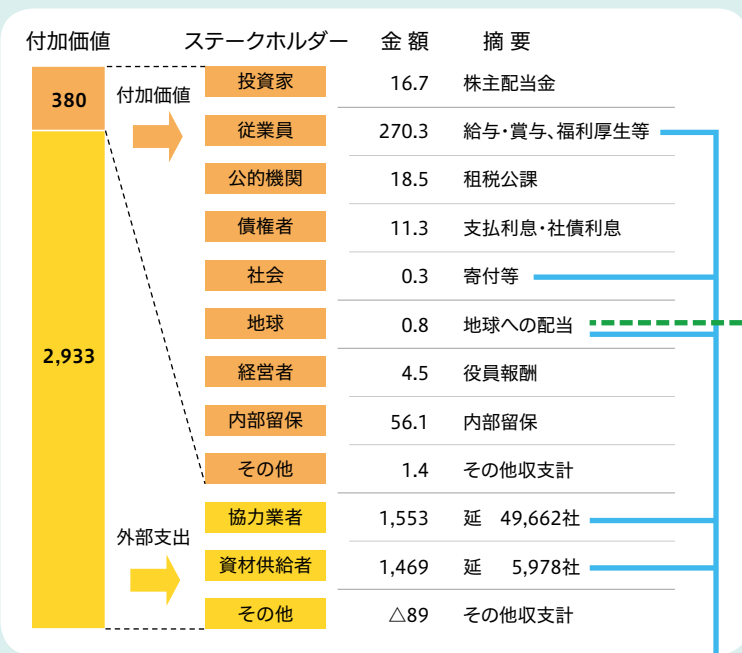


主要指標経年変化



当期連結純利益の2% (272百万円) を2015年度 地球への配当にて拠出予定

前田建設が生んだ付加価値とその配分 (単位: 億円)



2013年度 連結当期純利益 92億円  
 →地球への配当  
 拠出計画額 192.0百万円  
 (前期繰越分 8.0百万円)

- MAEDAグリーンコミット (単位: 百万円)
- 全国MAEDAの森 3.6
  - MAEDAエコシステム 2.5
  - MAEDAエコスクール 2.9
  - MAEDAエコエイド 1.6
  - MAEDAエコエンジェル 20.6
  - グリーンR&D 38.7

MAEDAエコポイント制度 (単位: 百万円)  
 ● Me-pon 6.2

2014年度 地球への配当  
 拠出額 76.1百万円

環境保全コスト(→データブックP.14)へ(該当集計分) 77.7億円  
 2014年度地球への配当(→P.42)へ(該当集計分) 0.8億円

# コーポレートレポート マテリアルフロー

当社の2014年度のマテリアルフローを報告します。経済的価値創造・配分フロー(⇒P.25、26)で報告した価値を社会に提供するために、以下のような資源を投入しました。その上で、発生する環境負荷を低減すべく、目標値を設定して活動を行っています(⇒P.29、30)。なお、スコープ3は環境省「環境情報開示基盤整備に向けたサプライチェーン温室効果ガス排出量算定支援」の考え方に基づいて算出しています。詳細は、データブックP.16を参照ください。

## 投入資源

エネルギー

**施工\*1 作業所数:271 延べ労働人員:3,377千人**

電力量	39,983 千kWh	LPG	176 t	都市ガス	31,249 m <sup>3</sup>
(グリーン電力)	979 千kWh)	軽油	21,248 kl	ガソリン	675 kl
A重油	280 kl	灯油	789 kl	上水使用量	234,421 m <sup>3</sup>

**オフィス\*2 拠点:38カ所 延べ労働人員:383千人**

電力量	4,093 千kWh	上水使用量	22,948 m <sup>3</sup>	軽油	11 kl
(グリーン電力)	21 千kWh)	(再利用)	2,965 m <sup>3</sup> )	灯油	5 kl
			都市ガス	27,203 m <sup>3</sup>	

**スコープ3**  
エネルギー関連活動  
5,192 t-CO<sub>2</sub>

雇用者の通勤  
1,350 t-CO<sub>2</sub>

### INPUT

資機材

**施工**

コンクリート	1,002 千m <sup>3</sup>	鋼材	94 千t	セメント	90 千t
--------	-----------------------	----	-------	------	-------

**★グリーン調達量** ●材料系 12品目 ●外装材・内装材系 7品目 ●設備系 9品目

※内訳は下記「グリーン調達量一覧」参照

**オフィス**

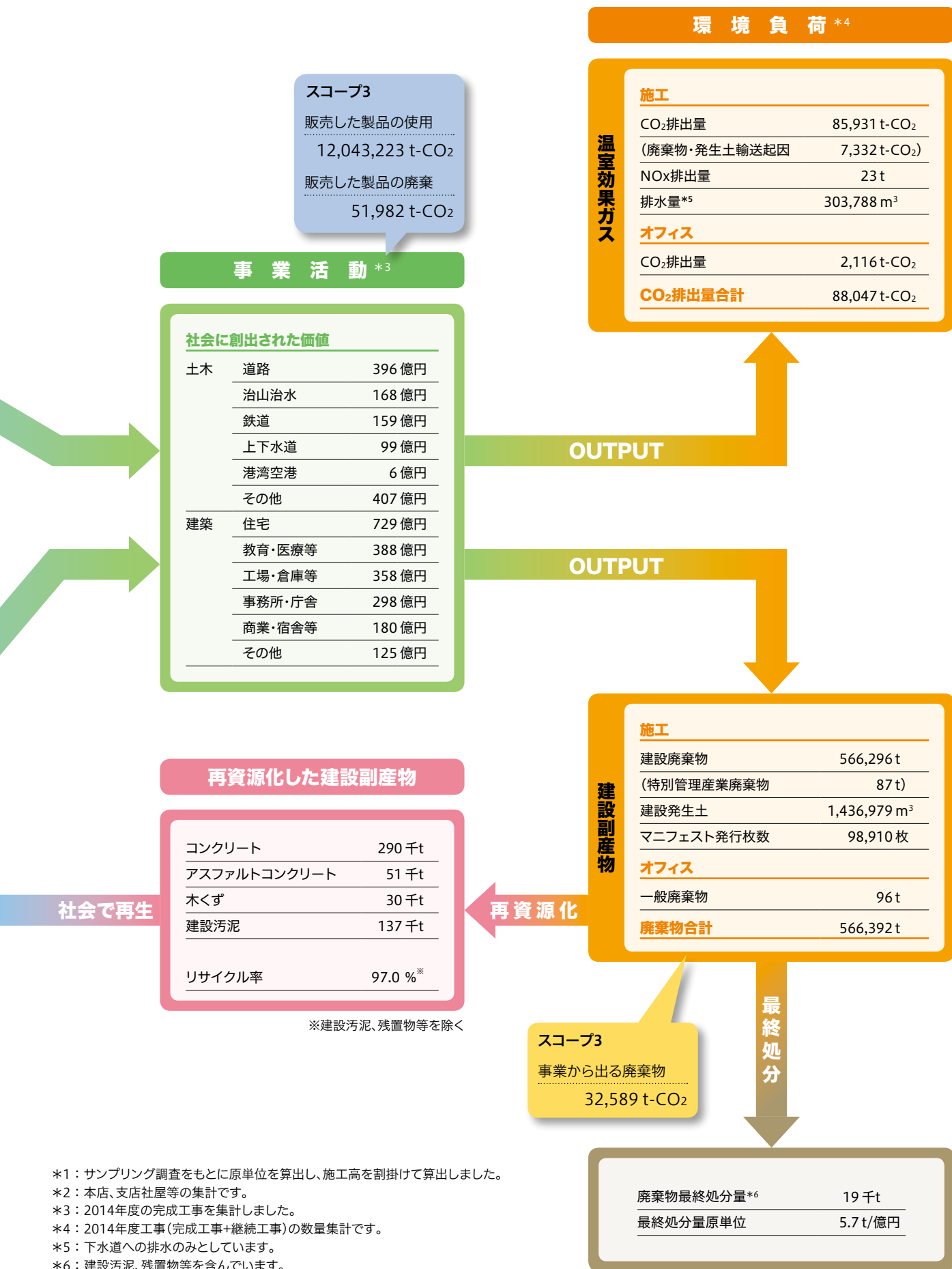
用紙購入量	11,148 千枚
-------	-----------

**スコープ3**  
購入した製品・サービス  
743,099 t-CO<sub>2</sub>

輸送、配送(上流)  
5,086 t-CO<sub>2</sub>

### INPUT

グリーン調達量一覧					
高炉コンクリート	187,187 m <sup>3</sup>	Low-Eガラス	31,630 m <sup>2</sup>	自動制御ブラインド	151 カ所
フライアッシュコンクリート	9,632 m <sup>3</sup>	複層ガラス	28,609 m <sup>2</sup>	地中熱利用システム(ヒートポンプ)	0 kW
再生コンクリート	0 m <sup>3</sup>	屋上緑化	1,978 m <sup>2</sup>	太陽光発電	12,266 kW
電炉H鋼	5,690 t	壁面緑化	624 m <sup>2</sup>	太陽熱利用	0 m <sup>2</sup>
電炉鋼矢板	0 t	再生木質ボード(パーティクルボード、繊維板、木質系セメント板)	76,817 m <sup>2</sup>	風力発電	20,000 kW
電炉鉄筋	86,084 t	間伐材(国産材)	267 m <sup>2</sup>	燃料電池	0 kW
建設発生土の再利用	700,254 m <sup>3</sup>	ノンフロン断熱材	540,375 m <sup>2</sup>	LED照明	50,145 台
建設汚泥から再生した処理土	38,811 m <sup>3</sup>			EM電線	591,550 m
再生骨材等	67,227 t			雨水利用設備	1 カ所
再生加熱アス混合物	6,387 t				
代替型枠	46,716 m <sup>2</sup>				
PC材	23,243 m <sup>3</sup>				



# コーポレートレポート CSR活動実績(KPI)

当社の2014年度のCSRに関する活動実績を報告します。取り組み項目を「CSRの4本柱」に分類し、それらで取り組んだ内容とKPIを示しています。またMAEDAの「CSRの4本柱」とISO26000との関係性も記しています。

MAEDAの「CSRの4本柱」	ISO26000 7つの中核主題	主な取り組み内容	取り組みに関するKPI	
法令等遵守 (コンプライアンス)	組織統治 公正な事業慣行 人権 労働慣行	理念等の浸透・定着	経営規範に関する教育の受講	新入社員受講者率
		BCPへの取り組み	BCP訓練における安否確認メールへの返信	返信率
		情報安全	情報安全月間イベントへの参加	参加者数
			情報安全キャラバンへの参加	参加者数
		CSR・コンプライアンス	CSR戦略会議の実施	実施回数
			CSR・コンプライアンスアンケートへの回答	回答率
			CSR・コンプライアンスレターへの発行	発行回数
		人権・人事・労務への対応	人権問題に関する教育・研修への参加	参加率
			障がい者雇用	雇用率
			定年者再雇用	再雇用率
			育児休業	取得者数
有給休暇取得	取得率			
		ボランティア休暇取得	取得者数	
優れた建造物・建設サービスの提供	消費者課題 公正な事業慣行 環境	現場における安全への取り組み	安全成績	度数率 強度率
		環境技術の売上への寄与、普及・展開	選定環境技術の工事受注・売上への貢献	件数(土木) 件数(建築)
		CSR・グリーン調達	施工段階におけるグリーン調達品(指定11品目)の調達	調達率
			オフィスにおける文具類グリーン調達品の調達	調達率
		環境保全への取り組み	環境 消費者課題	環境教育の充実
eco検定の取得	取得率			
環境に関するしくみの充実	環境保全を目的とした資金拠出			「地球への配当」拠出額
	グリーンR&Dの採用			採用件数
地球温暖化防止に向けた取り組み	建物運用段階におけるCO <sub>2</sub> 排出量削減			推定削減率
	施工段階におけるCO <sub>2</sub> 排出			排出原単位
				排出量
循環型社会構築に向けた取り組み	オフィスにおける電力使用量によるCO <sub>2</sub> 排出			排出原単位
	施工段階における廃棄物の最終処分(汚泥等除く)			最終処分量原単位
	施工段階におけるリサイクル(汚泥等除く)			リサイクル率
	施工段階における混合廃棄物排出量(建築の新築工事に限る)			延べ床面積当たりの原単位(住宅)
				延べ床面積当たりの原単位(非住宅)
	電子マニフェストの利用			利用率
	オフィスにおける一般廃棄物排出			排出量
排出原単位(1日1人当たり)				
オフィスにおける水使用	使用原単位(1日1人当たり)			
	生物多様性の取り組み	施工段階における取り組み	取り組み件数	
	生物多様性をテーマにした技術の開発	開発件数		
企業市民としての社会・地域貢献活動	コミュニティー参画および開発 環境	エコアクションの拡大	社内エコポイント制度(Me-pon)の普及	運用者率 利用ポイント数
		地域とのコミュニケーション	社会・地域貢献活動の取り組み	取り組み件数
		企業ボランティアの実施	企業ボランティアの実施	実施回数

※◎:100%達成 ○:95%以上達成 △:90%以上達成 ×:未達成

2013年度	2014年度			2015年度
実績	実績	達成度*	目標	目標
100%	100%	◎	100%	100%
92%	98%	—	—	—
607人	926人	◎	900人以上	(計画中)
1,248人	1,280人	◎	1,135人以上	(計画中)
9回	11回	◎	9回/年以上	9回/年以上
75.2%	—	—	—	—
1回	2回	◎	2回/年以上	2回/年以上
99%	100%	◎	100%	100%
1.83%	2.20%	◎	2.00%以上	2.00%以上
85%	83%	—	—	—
14人	21人	—	—	—
14.1%	21.7%	—	—	—
130人	182人	—	—	—
1.35	0.97	—	—	—
0.65	0.02	—	—	—
10件	6件	×	12件/年以上	14件/年以上
15件	11件	×	20件/年以上	22件/年以上
52%	48%	×	55%以上	55%以上
75%	73%	△	80%以上	80%以上
6回	6回	◎	6回/年以上	7回/年以上
80%	83%	◎	79%以上	80%以上
48,000(千円)	76,070(千円)	—	—	—
新規5件	新規4件	◎	新規3件以上	新規3件以上
28%	31%	—	—	—
31.0(t-CO <sub>2</sub> /億円)	26.7(t-CO <sub>2</sub> /億円)	◎	29.9(t-CO <sub>2</sub> /億円)以下	32.3(t-CO <sub>2</sub> /億円)以下
2,463(t-CO <sub>2</sub> )	2,116(t-CO <sub>2</sub> )	◎	2,383(t-CO <sub>2</sub> )以下	2,116(t-CO <sub>2</sub> )以下
6.52(kg-CO <sub>2</sub> /人・日)	5.53(kg-CO <sub>2</sub> /人・日)	◎	6.18(kg-CO <sub>2</sub> /人・日)以下	5.53(kg-CO <sub>2</sub> /人・日)以下
4.0(t/億円)	3.9(t/億円)	○	3.7(t/億円)以下	—
97.7%	96.6%	○	98.0%以上	98.0%以上
9.5(kg/m <sup>2</sup> )	10.1(kg/m <sup>2</sup> )	—	—	9.6(kg/m <sup>2</sup> )以下
8.2(kg/m <sup>2</sup> )	5.9(kg/m <sup>2</sup> )	—	—	5.6(kg/m <sup>2</sup> )以下
75%	80%	◎	78%	80%
108(t)	96(t)	◎	97(t)以下	97(t)以下
349(g/人・日)	350(g/人・日)	△	325(g/人・日)以下	325(g/人・日)以下
74(L/人・日)	63(L/人・日)	◎	70(L/人・日)以下	70(L/人・日)以下
25件	44件	◎	15件/年以上	20件/年以上
5件	6件	◎	5件/年以上	5件/年以上
20%	28.8%	◎	22%以上	25%以上
580,675(P)	1,690,915(P)	◎	450,000(P)以上	500,000(P)以上
512件	748件	—	—	—
8回	9回	◎	8回/年以上	8回/年以上