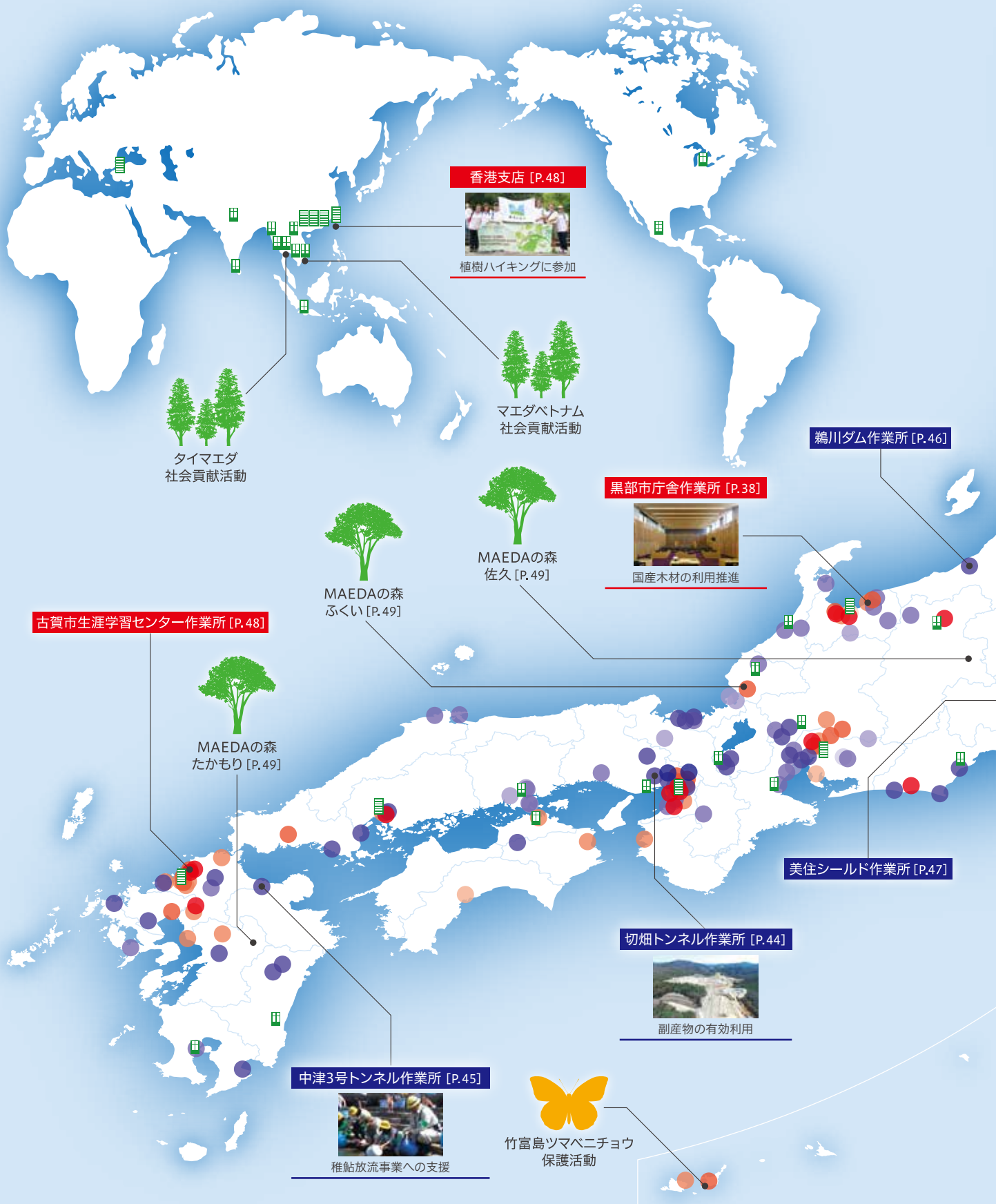
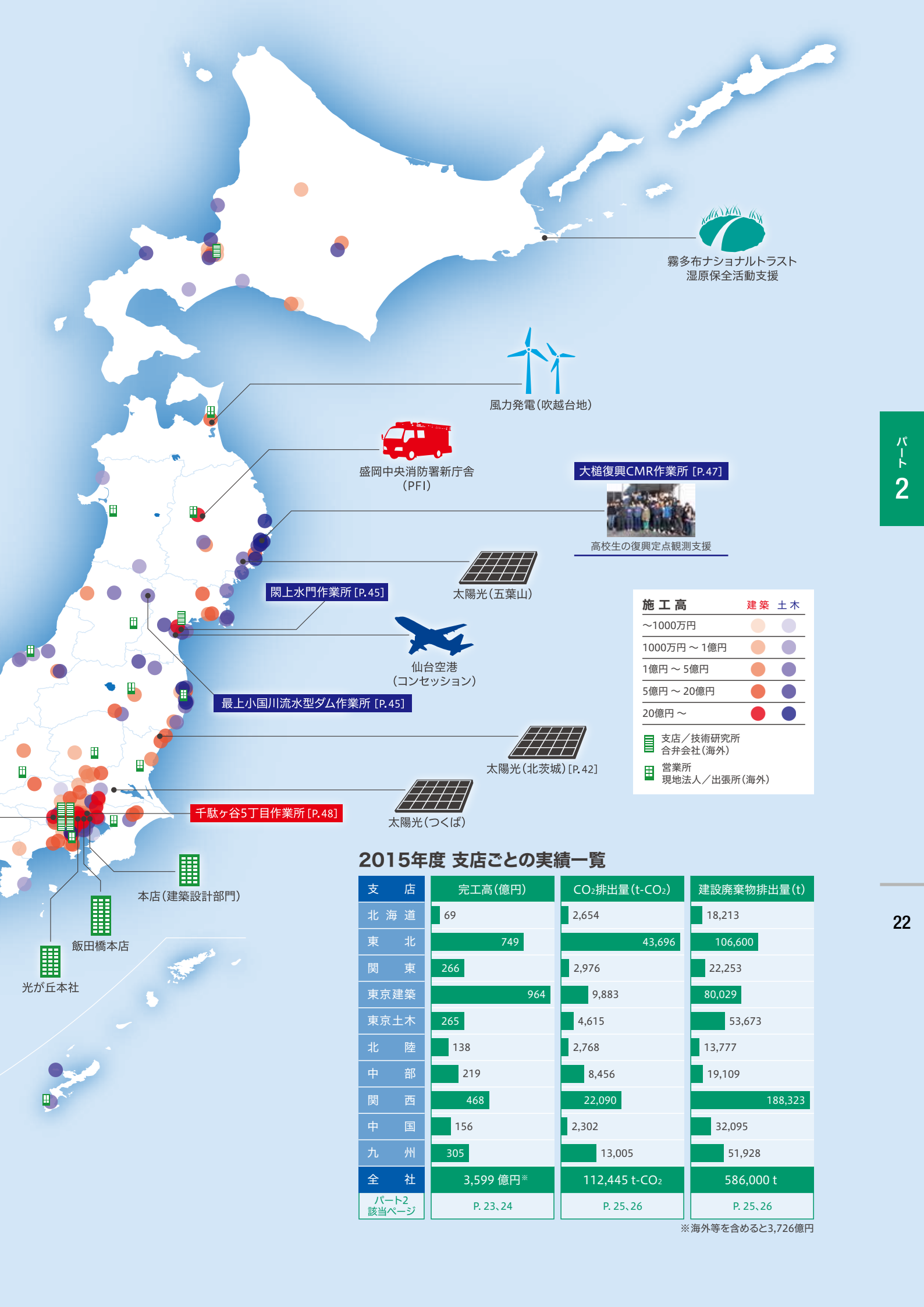


2015年度の活動報告

パート2では当社の2015年度の国内外における事業活動を報告します。
2015年度、国内では土木160カ所、建築163カ所で建設事業を行いました。
また、再生可能エネルギー事業4カ所、コンセッション事業とPFI事業を各1カ所手がけています。
また、国内外の各地で「地球への配当」(→P.40)による環境保全活動や社会貢献活動を行っています。





| 施工高 | 建築 | 土木 |
|------------|----|----|
| ～1000万円 | ○ | ○ |
| 1000万円～1億円 | ○ | ○ |
| 1億円～5億円 | ○ | ○ |
| 5億円～20億円 | ○ | ○ |
| 20億円～ | ○ | ○ |

| | |
|----------------------|---|
| 支店/技術研究所 合弁会社(海外) | ■ |
| 営業所 現地法人/出張所(海外) | ■ |

2015年度 支店ごとの実績一覧

| 支店 | 完工高(億円) | CO ₂ 排出量(t-CO ₂) | 建設廃棄物排出量(t) |
|---------------|-----------|---|-------------|
| 北海道 | 69 | 2,654 | 18,213 |
| 東北 | 749 | 43,696 | 106,600 |
| 関東 | 266 | 2,976 | 22,253 |
| 東京建築 | 964 | 9,883 | 80,029 |
| 東京土木 | 265 | 4,615 | 53,673 |
| 北陸 | 138 | 2,768 | 13,777 |
| 中部 | 219 | 8,456 | 19,109 |
| 関西 | 468 | 22,090 | 188,323 |
| 中国 | 156 | 2,302 | 32,095 |
| 九州 | 305 | 13,005 | 51,928 |
| 全社 | 3,599 億円* | 112,445 t-CO ₂ | 586,000 t |
| パート2 該当ページ | P. 23、24 | P. 25、26 | P. 25、26 |

※海外等を含めると3,726億円