

# 2010年3月期(平成22年3月期) 決算説明会補足資料

---



2010年5月17日

**前田建設工業株式会社**

この資料に記載されている想定数値は、本資料の発表日現在において入手可能な情報及び将来の業績に影響を与える不確実な要因に係る仮定を前提としています。実際の業績は、様々な要因により記載の数値とは異なる結果となる可能性があります。  
なお、当資料においては億円未満及び百万円未満は四捨五入(一部端数調整)しております。

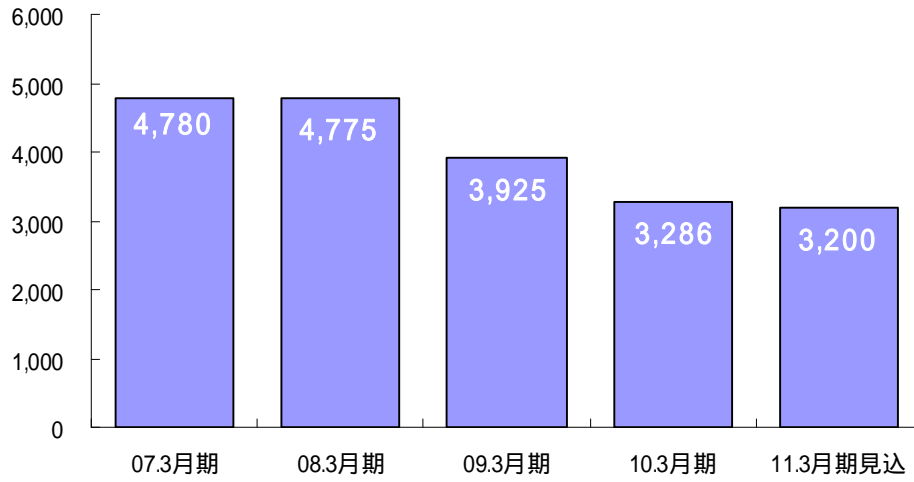


## 目次

【連結】財務指標推移	..... (1)
連結子会社の業績	..... (2)
持分法適用会社の業績	..... (3)
連結子会社・持分法適用会社の概要	..... (4)
連結子会社・持分法適用会社の業績見込み	..... (5)
【連結】利益の状況	..... (7)
【連結】財務の状況	..... (8)
【連結】設備投資・減価償却費・研究開発費の状況	..... (9)
【単体】利益の状況	..... (10)
【単体】財務の状況	..... (11)
【単体】設備投資・減価償却費・研究開発費の状況	..... (12)
【単体】受注の状況	..... (13)
【単体】完成の状況	..... (19)
【単体】手持の状況	..... (24)
通期の主要工事(受注工事・完成工事・手持工事)	..... (27)

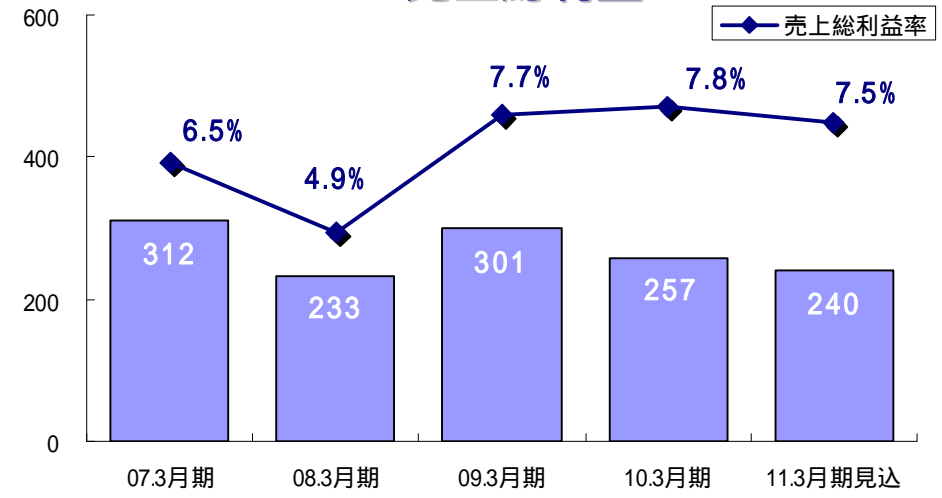
### 売上高

(単位: 億円)



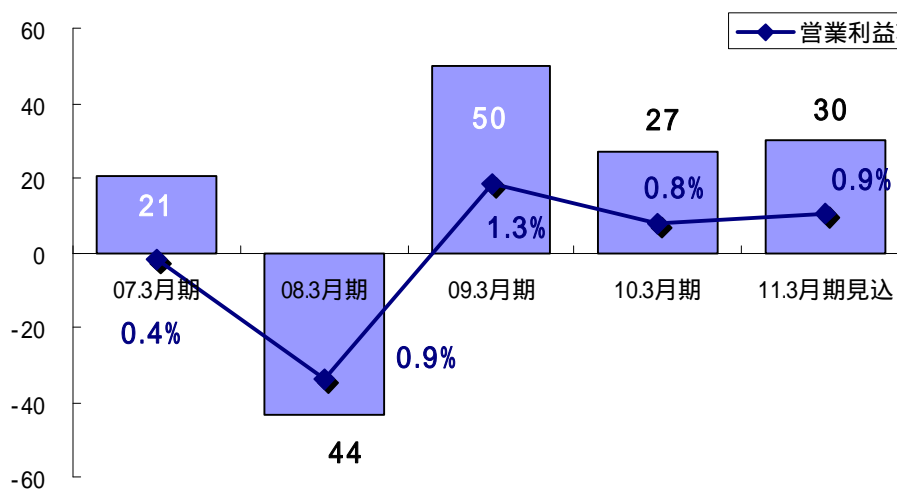
### 売上総利益

(単位: 億円)



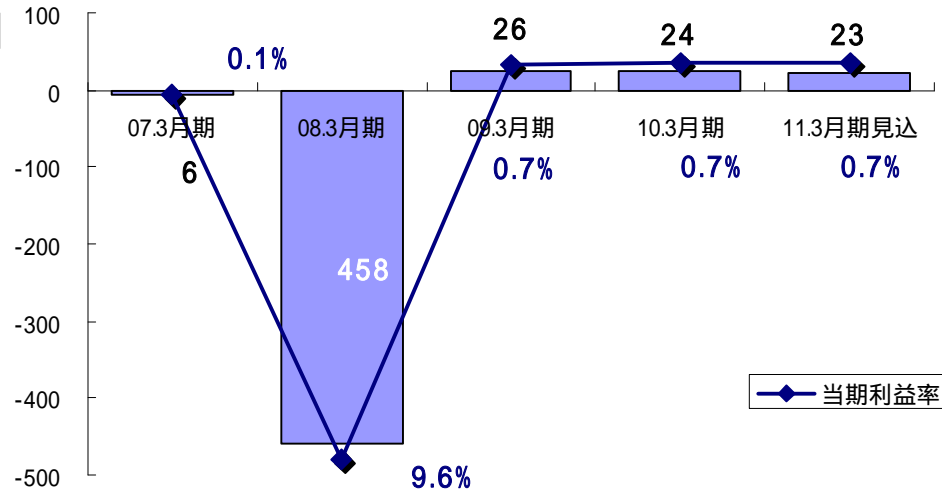
### 営業利益

(単位: 億円)



### 当期利益

(単位: 億円)



(単位:百万円)

	株前田製作所			フジミビルサービス(株)			フジミ工研(株)			株ミヤマ工業		
	09.3実績	10.3実績	増減	09.3実績	10.3実績	増減	09.3実績	10.3実績	増減	09.3実績	10.3実績	増減
売上高	29,729	20,900	8,829	12,950	14,686	1,736	3,708	4,086	378	6,002	5,058	944
営業利益	77	999	1,076	214	213	1	327	374	47	75	20	55
経常利益	81	946	1,027	226	233	4	395	320	75	75	22	53
当期純利益	72	1,433	1,505	94	156	62	414	556	142	86	27	59
総資産	22,350	19,761	2,589	6,601	5,664	937	5,954	5,543	411	1,405	1,048	357
長短借入金	8,893	8,362	531	0	0	0	0	0	0	0	0	0
純資産	5,130	3,948	1,182	3,675	3,827	152	5,383	4,803	580	191	217	26
従業員数	624	616	8	130	135	5	83	82	1	59	57	2

	正友地所(株)			(株)JM			匿名組合 東雲レジデンシャルタワー			匿名組合 青海シーサイドプロジェクト		
	09.3実績	10.3実績	増減	09.3実績	10.3実績	増減	09.3実績	10.3実績	増減	09.3実績	10.3実績	増減
売上高	460	484	24	9,522	10,191	669	0	0	0	0	0	0
営業利益	98	120	22	156	50	206	0	11	11	0	307	307
経常利益	52	65	13	160	47	207	0	244	244	0	366	366
当期純利益	48	48	0	195	41	236	0	244	244	0	366	366
総資産	3,868	4,133	265	1,756	2,100	344	6,178	6,330	152	4,969	12,428	7,459
長短借入金	2,823	2,653	170	525	475	50	5,500	5,876	376	4,500	4,500	0
純資産	417	465	48	174	216	42	466	293	173	459	332	127
従業員数	11	12	1	141	188	47	0	0	0	0	0	0

(単位:百万円)

	光が丘興産(株)			(株)光が丘エンタープライズ			(株)ジェイシティー			タイムエダ		
	09.3実績	10.3実績	増減	09.3実績	10.3実績	増減	09.3実績	10.3実績	増減	09.3実績	10.3実績	増減
売上高	47,360	36,136	11,224	1,976	1,732	244	861	776	85	2,851	2,220	631
営業利益	559	403	156	70	152	82	20	16	4	0	30	30
経常利益	512	503	9	64	152	88	16	16	0	1	32	31
当期純利益	713	918	205	67	193	126	11	10	1	24	22	46
総資産	29,598	23,836	5,762	366	259	107	180	176	4	611	531	80
長短借入金	7,330	3,996	3,334	0	0	0	0	0	0	0	0	0
純資産	10,386	10,293	93	16	78	94	95	105	10	122	129	7

	M K Kテクノロジーズ			前田道路(株)			東洋建設(株)			(株)光邦		
	09.3実績	10.3実績	増減	09.3実績	10.3実績	増減	09.3実績	10.3実績	増減	09.3実績	10.3実績	増減
売上高	1,977	1,174	803	175,157	176,061	904	136,817	124,517	12,300	4,147	4,030	117
営業利益	172	189	17	8,528	12,901	4,373	2,797	2,992	195	50	56	6
経常利益	175	189	14	8,905	13,031	4,126	1,769	2,219	450	32	75	43
当期純利益	175	189	14	4,528	7,052	2,524	512	756	244	9	10	1
総資産	605	177	428	158,519	169,985	11,466	108,853	96,008	12,845	3,037	3,009	28
長短借入金	0	167	167	0	0	0	21,665	20,816	849	606	515	91
純資産	22	168	190	114,627	120,318	5,691	18,993	19,563	570	922	926	4

## (1) 連結子会社

(単位:百万円)

セグメント	会社名	資本金	持株比率	事業内容
建設事業	フジミビルサービス(株)	100	50.0%	建設事業
建設事業	(株)ミヤマ工業	25	50.0%	建設事業
建設事業	(株)JM	250	100.0%	建設事業
その他	(株)前田製作所	3,160	42.0%	資機材製造販売
その他	フジミ工研(株)	250	50.0%	資機材製造販売
不動産事業	正友地所(株)	50	96.4%	不動産販売賃貸
不動産事業	匿名組合 東雲レジデンシャルタワー			不動産開発
不動産事業	匿名組合 青海シーサイドプロジェクト			不動産開発

## (2) 持分法適用会社

セグメント	会社名	資本金	持株比率	事業内容
建設事業	光が丘興産(株)	1,054	23.4%	建設事業
建設事業	タイムエダ	54	47.6%	建設事業
建設事業	前田道路(株)	19,350	21.7%	建設事業
建設事業	東洋建設(株)	10,683	20.2%	建設事業
その他	(株)ジェイシティー	20	50.0%	ビル管理業
その他	(株)光邦	100	25.7%	印刷業

(単位:百万円)

	(株)前田製作所			フジビルサービス(株)			フジミ工研(株)			(株)ミヤマ工業		
	10.3実績	11.3見込	増減	10.3実績	11.3見込	増減	10.3実績	11.3見込	増減	10.3実績	11.3見込	増減
売上高	20,900	22,500	1,600	14,686	14,270	416	4,086	4,510	424	5,058	5,500	442
営業利益	999	140	1,139	213	110	103	374	340	34	20	20	0
経常利益	946	150	1,096	233	130	103	320	320	0	22	20	2
当期純利益	1,433	100	1,533	156	80	76	556	320	236	27	20	7

	正友地所(株)			(株)JM			匿名組合 東雲レジデンシャルタワー			匿名組合 青海シーサイドプロジェクト		
	10.3実績	11.3見込	増減	10.3実績	11.3見込	増減	10.3実績	11.3見込	増減	10.3実績	11.3見込	増減
売上高	484	630	146	10,191	11,680	1,489	0	0	0	0	770	770
営業利益	120	40	80	50	100	50	11	130	119	307	0	307
経常利益	65	20	45	47	100	53	244	240	4	366	0	366
当期純利益	48	10	38	41	70	29	244	240	4	366	0	366

(単位:百万円)

	光が丘興産(株)			(株)ジェイシティー			タイムエダ		
	10.3実績	11.3見込	増減	10.3実績	11.3見込	増減	10.3実績	11.3見込	増減
売上高	36,136	36,000	136	776	2,520	1,744	2,220	4,050	1,830
営業利益	403	330	73	16	20	4	30	10	20
経常利益	502	390	112	16	20	4	32	10	22
当期純利益	918	230	688	10	10	0	22	0	22

	前田道路(株)			東洋建設(株)			(株)光邦		
	10.3実績	11.3見込	増減	10.3実績	11.3見込	増減	10.3実績	11.3見込	増減
売上高	176,061	180,000	3,939	122,705	115,000	7,705	4,030	4,270	240
営業利益	12,901	9,500	3,401	2,992	2,850	142	56	130	74
経常利益	13,031	9,700	3,331	2,219	2,000	219	75	130	55
当期純利益	7,052	5,000	2,052	756	750	6	10	80	70



(単位:億円)

	2007.3実績	2008.3実績	2009.3実績	2010.3実績	2010.9見込	2011.3見込
売上高	4,780	4,775	3,925	3,286	1,480	3,200
建設事業	4,356	4,289	3,548	2,929	1,350	2,800
その他の事業	424	486	377	357	130	400
売上総利益	312	233	301	257	109	241
売上総利益率	6.5%	4.9%	7.7%	7.8%	7.4%	7.5%
建設事業	5.5%	3.9%	6.5%	7.5%	6.7%	6.8%
その他の事業	17.3%	13.3%	18.9%	10.6%	13.8%	13.0%
販売費一般管理費	292	277	251	230	107	210
販管費率	6.1%	5.8%	6.4%	7.0%	7.2%	6.6%
人件費	172	161	141	130	64	126
事務費他	119	111	101	97	43	84
貸倒償却	1	5	9	3	0	0
営業利益	21	44	50	27	2	31
営業利益率	0.4%	0.9%	1.3%	0.8%	0.1%	1.0%
経常利益	20	23	39	36	2	30
経常利益率	1.0%	0.5%	1.0%	1.1%	0.1%	0.9%
当期利益	6	458	26	24	2	23
当期利益率	0.1%	9.6%	0.7%	0.7%	0.1%	0.7%

(単位:億円)

	2007.3実績	2008.3実績	2009.3実績	2010.3実績	2010.9見込	2011.3見込
受取利息・配当金	17	20	17	13	7	13
支払利息	21	23	23	24	12	25
金融収支	4	3	6	11	5	11
有利子負債残高	1,054	1,061	1,451	1,368	1,300	1,200
有利子負債利率	1.8%	1.9%	1.5%	1.6%	1.6%	1.7%
イテレスト・ガレッジ・レシオ	1.7		3.0	1.6	0.8	1.8
ネット有利子負債残高	778	797	1,161	1,076	1,030	930
現預金	276	264	290	292	270	270
有価証券	15	15	5	0	0	0
手元流動性	291	279	295	292	270	270
為替差益	0	8	0	5	0	0
為替差損	1	0	10	0	0	6

(単位: 億円)

	2007.3月期	2008.3実績	2009.3実績	2010.3実績	2011.3見込
設備投資	70	49	128	30	25
うち土地・建物等	46	13	85	5	10
うち機械設備	24	36	43	25	15

	2007.3月期	2008.3実績	2009.3実績	2010.3実績	2011.3見込
減価償却費	63	63	60	65	56
研究開発費	14	14	18	18	19

(単位:億円)

	2007.3実績	2008.3実績	2009.3実績	2010.3実績	2010.9見込	2011.3見込
売上高	4,252	4,178	3,459	2,883	1,260	2,700
建築工事	2,653	2,447	2,264	1,739	760	1,750
土木工事	1,599	1,731	1,195	1,144	500	950
売上総利益	232	161	238	214	85	185
売上総利益率	5.5%	3.9%	6.9%	7.4%	6.7%	6.9%
建築工事	4.0%	3.3%	6.6%	8.1%	6.6%	6.5%
土木工事	7.9%	4.7%	7.4%	6.4%	7.0%	7.6%
販売費一般管理費	227	215	190	172	80	155
販管費率	5.3%	5.2%	5.5%	6.0%	6.3%	5.7%
人件費	130	122	102	95	47	92
事務費他	96	88	80	70	30	58
不動産販売費	0	0	0	5	3	5
貸倒償却	1	5	8	2	0	0
営業利益	5	54	48	42	5	30
営業利益率	0.1%	1.3%	1.4%	1.5%	0.4%	1.1%
経常利益	3	35	33	41	5	21
経常利益率	0.1%	0.8%	1.0%	1.4%	0.4%	0.8%
当期利益	6	456	17	25	3	15
当期利益率	0.1%	10.9%	0.5%	0.9%	0.2%	0.6%

(単位:億円)

	2007.3実績	2008.3実績	2009.3実績	2010.3実績	2010.9見込	2011.3見込
受取利息・配当金	19	32	20	17	11	17
支払利息	20	22	22	22	11	23
金融収支	1	10	2	5	0	6
有利子負債残高	973	952	1,261	1,178	1,100	1,000
有利子負債利率	1.9%	2.0%	1.4%	1.6%	1.6%	1.7%
インベスト・ガレッジ・レシオ	1.2		3.2	2.7	1.5	2.0
ネット有利子負債残高	723	708	992	907	850	750
現預金	250	244	269	271	250	250
有価証券	7	0	2	0	0	0
手元流動性	257	244	271	271	250	250
為替差益	0	8	0	5	0	0
為替差損	1	0	10	0	0	0

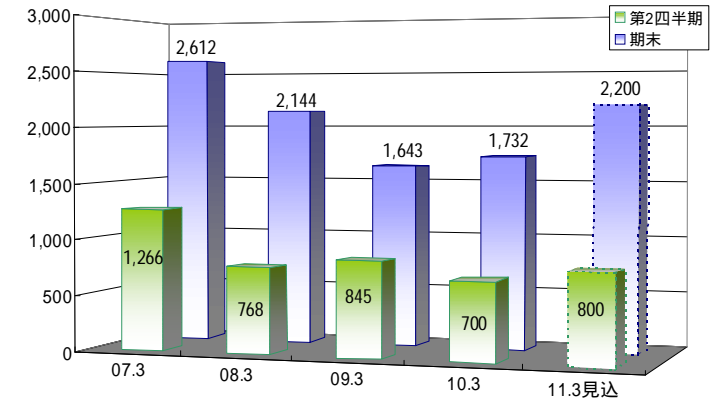
(単位:億円)

	2007.3月期	2008.3実績	2009.3実績	2010.3実績	2011.3見込
設備投資	31	23	101	16	20
うち土地・建物等	4	4	79	5	10
うち機械設備	27	19	22	15	10

	2007.3月期	2008.3実績	2009.3実績	2010.3実績	2011.3見込
減価償却費	41	47	44	44	36
研究開発費	14	14	16	15	16

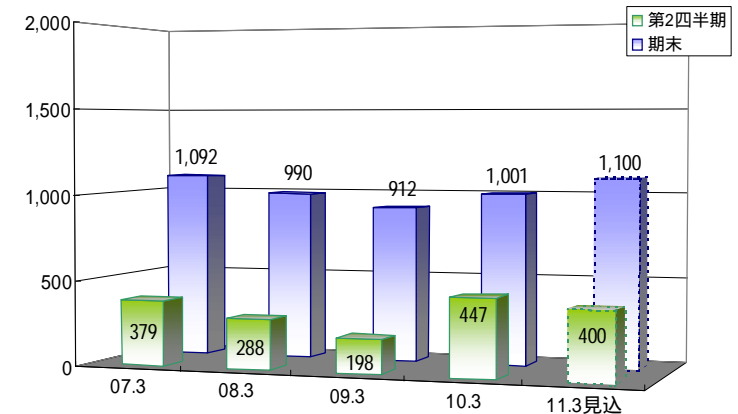
## 建築 (単位:億円 \* :見込み)

建築 受注高	2007.3 月期	2008.3 月期	2009.3 月期	2010.3 月期	2011.3 月期
第2四半期(a)	1,266	768	845	700	800
期末(b)	2,612	2,144	1,643	1,732	2,200
(a) / (b)	48.5%	35.8%	51.4%	40.4%	36.4%



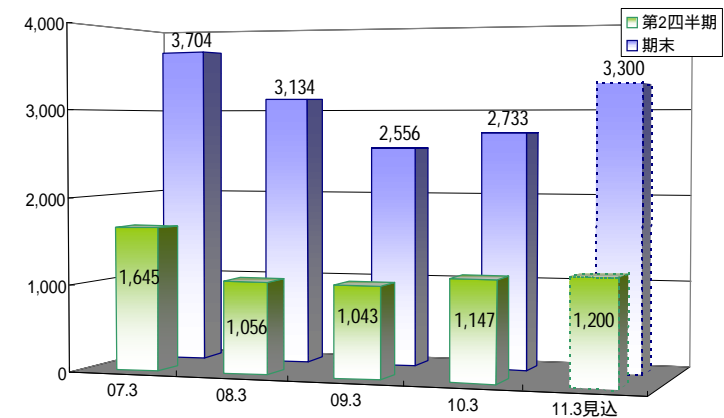
## 土木 (単位:億円 \* :見込み)

土木 受注高	2007.3 月期	2008.3 月期	2009.3 月期	2010.3 月期	2011.3 月期
第2四半期(a)	379	288	198	447	400
期末(b)	1,092	990	912	1,001	1,100
(a) / (b)	34.7%	29.1%	21.7%	44.7%	36.4%



## 建築 + 土木 (単位:億円 \* :見込み)

受注高	2007.3 月期	2008.3 月期	2009.3 月期	2010.3 月期	2011.3 月期
第2四半期(a)	1,645	1,056	1,043	1,147	1,200
期末(b)	3,704	3,134	2,556	2,733	3,300
(a) / (b)	44.4%	33.7%	40.8%	42.0%	36.4%



## 建築

(単位:億円 \* :見込み)

		2006.3 月期	2007.3 月期	2008.3 月期	2009.3 月期	2010.3 月期	前期比
国内	公共	201	115	125	96	219	128.1%
	民間	2,435	2,481	1,988	1,529	1,502	1.8%
国内 計		2,636	2,596	2,113	1,625	1,721	5.9%
海外 計		6	16	31	18	11	38.9%
総計		2,642	2,612	2,144	1,643	1,732	5.4%

		2010.9 月期見込	2011.3 月期見込	前期比
		100	250	14.2%
		690	1,920	27.8%
		790	2,170	26.1%
		10	30	172.7%
		800	2,200	27.0%

## 土木

(単位:億円 \* :見込み)

		2006.3 月期	2007.3 月期	2008.3 月期	2009.3 月期	2010.3 月期	前期比
国内	公共	587	321	603	554	380	31.4%
	民間	389	360	287	298	395	32.6%
国内 計		976	681	890	852	775	9.0%
海外 計		200	411	100	61	226	270.5%
総計		1,176	1,092	990	913	1,001	9.6%

		2010.9 月期見込	2011.3 月期見込	前期比
		200	550	44.7%
		120	350	11.4%
		320	900	16.1%
		80	200	11.5%
		400	1,100	9.9%

## 建築 + 土木

(単位:億円 \* :見込み)

		2006.3 月期	2007.3 月期	2008.3 月期	2009.3 月期	2010.3 月期	前期比
国内	公共	788	436	728	650	599	7.8%
	民間	2,824	2,841	2,275	1,827	1,897	3.8%
国内 計		3,612	3,277	3,003	2,477	2,496	0.8%
海外 計		206	427	131	79	237	200.0%
総計		3,818	3,704	3,134	2,556	2,733	6.9%

		2010.9 月期見込	2011.3 月期見込	前期比
		300	800	33.6%
		810	2,270	19.7%
		1,110	3,070	23.0%
		90	230	3.0%
		1,200	3,300	20.7%



## 国内受注の公共民間別内訳

(単位:億円 \* :見込み)

		2006.3 月期	2007.3 月期	2008.3 月期	2009.3 月期	2010.3 月期	前期比
公共	国の機関	415	338	545	581	387	33.4%
	地方の機関	373	97	183	69	212	207.2%
民間	製造業	273	306	415	245	146	40.4%
	非製造業	2,551	2,535	1,860	1,581	1,751	10.8%

		2010.9 月期見込	2011.3 月期見込	前期比
		220	580	49.9%
		80	220	3.8%
		90	200	37.0%
		720	2,070	18.2%

## 海外受注の公共民間別内訳

(単位:億円 \* :見込み)

		2006.3 月期	2007.3 月期	2008.3 月期	2009.3 月期	2010.3 月期	前期比
公共	中央官庁	188	418	123	66	227	243.9%
	地方官庁	0	0	0	0	0	
民間	製造業	18	9	8	11	4	63.6%
	非製造業	0	1	0	3	6	100.0%

		2010.9 月期見込	2011.3 月期見込	前期比
		80	200	11.9%
		0	0	
		10	30	650.0%
		0	0	

## 受注の方法別内訳

(%)

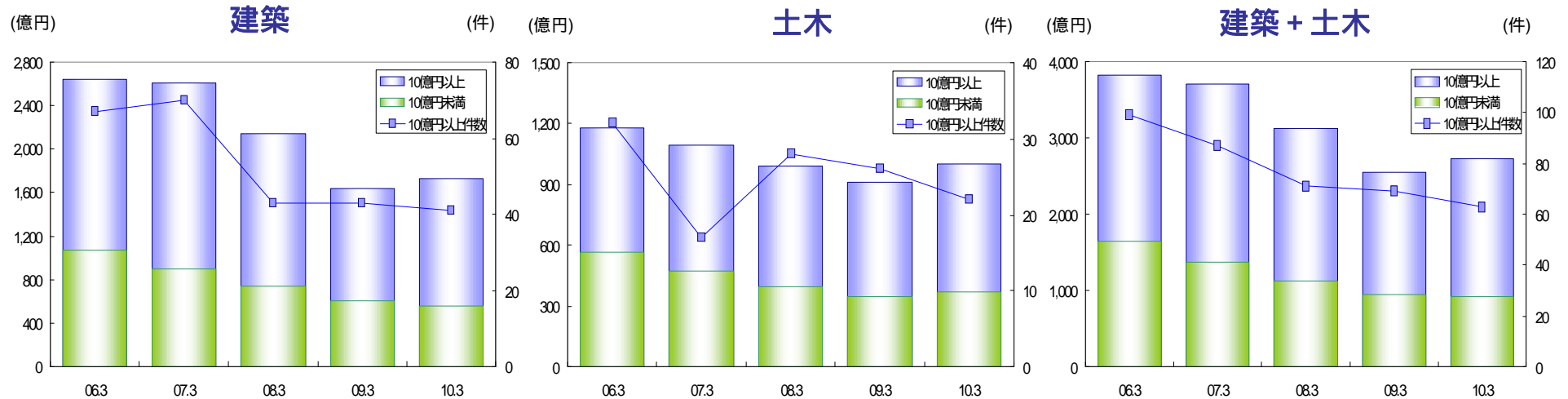
	2006.3 月期	2007.3 月期	2008.3 月期	2009.3 月期	2010.3 月期
建築特命	53.3	52.6	56.3	47.6	43.4
建築競争	46.7	47.4	43.7	52.4	56.6
土木特命	37.6	37.0	37.8	39.4	22.6
土木競争	62.4	63.0	62.2	60.6	77.4

## 建築・土木・合計

(上段:金額 下段左:金額構成比 下段右:件数)

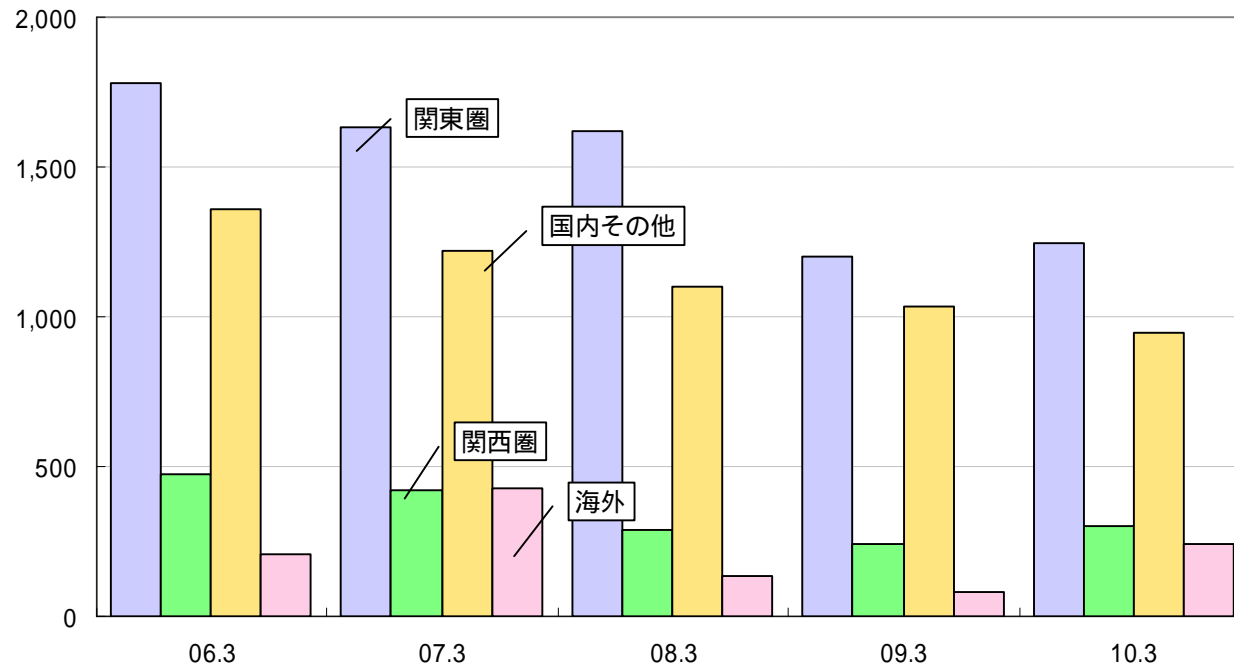
(単位:億円)

		2006.3実績		2007.3実績		2008.3実績		2009.3実績		2010.3実績		前期比
建築	10億円未満	1,072		896		740		605		556		8.1%
		40.6%		34.3%		34.5%		36.8%		32.1%		
建築	10億円以上	1,570		1,716		1,404		1,039		1,175		13.1%
		59.4%	67件	65.7%	70件	65.5%	43件	63.2%	43件	67.9%	41件	
土木	10億円未満	566		471		394		347		368		6.1%
		48.1%		43.1%		39.8%		38.0%		36.8%		
土木	10億円以上	610		621		596		565		633		12.0%
		51.9%	32件	56.9%	17件	60.2%	28件	62.0%	26件	63.2%	22件	
合計	10億円未満	1,638		1,367		1,134		952		924		2.9%
		42.9%		36.9%		36.2%		37.2%		33.8%		
合計	10億円以上	2,180		2,337		2,000		1,604		1,808		12.7%
		57.1%	99件	63.1%	87件	63.8%	71件	62.8%	69件	66.2%	63件	



(単位: 億円)

	2006.3実績	2007.3実績	2008.3実績	2009.3実績	2010.3実績	前期比
関東圏	1,781	1,636	1,617	1,202	1,248	3.8%
構成比	46.6%	44.2%	51.6%	47.0%	45.7%	
関西圏	473	418	288	242	297	22.7%
構成比	12.4%	11.3%	9.2%	9.5%	10.9%	
その他(国内)	1,358	1,223	1,098	1,032	950	7.9%
構成比	35.6%	33.0%	35.0%	40.4%	34.8%	
海外	206	428	131	80	237	196.3%
構成比	5.4%	11.6%	4.2%	3.1%	8.7%	
合計	3,818	3,704	3,134	2,556	2,733	6.9%



(単位:億円)

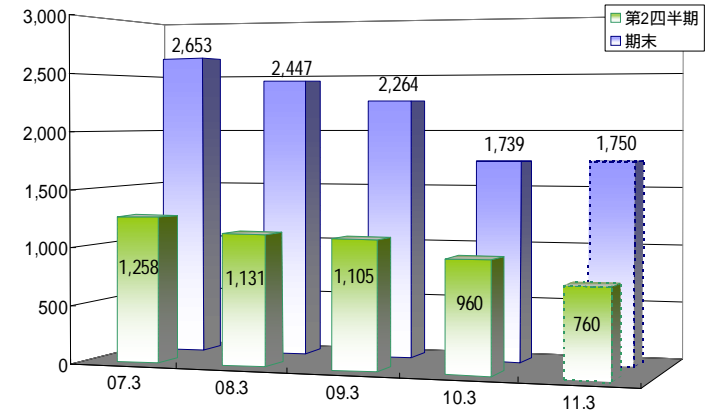
建築	2006.3実績		2007.3実績		2008.3実績		2009.3実績		2010.3実績	
		(%)		(%)		(%)		(%)		(%)
事務所・庁舎	191	7.2	244	9.3	289	13.5	382	23.3	229	13.2
宿泊施設	151	5.7	67	2.6	82	3.8	59	3.6	33	1.9
商業施設	158	6.0	158	6.0	307	14.3	177	10.8	130	7.5
工場・発電所	246	9.3	256	9.8	231	10.8	220	13.4	217	12.5
倉庫・流通施設	37	1.4	93	3.6	52	2.4	30	1.8	126	7.3
住宅建築	1,290	48.8	1,409	53.9	942	43.9	527	32.1	510	29.4
教育・研究	228	8.6	148	5.7	94	4.4	142	8.6	201	11.6
医療・福祉施設	193	7.3	95	3.6	27	1.3	16	1.0	135	7.8
娯楽施設	16	0.6	26	1.0	30	1.4	28	1.7	11	0.6
その他	132	5.0	116	4.4	90	4.2	62	3.8	140	8.1
合計	2,642	100.0	2,612	100.0	2,144	100.0	1,643	100.0	1,732	100.0

土木	2006.3実績		2007.3実績		2008.3実績		2009.3実績		2010.3実績	
		(%)		(%)		(%)		(%)		(%)
治山・治水	99	8.4	144	13.2	91	9.2	100	11.0	106	10.6
鉄道	176	15.0	399	36.5	117	11.8	121	13.3	310	31.0
上・下水道	159	13.5	50	4.6	150	15.2	44	4.8	67	6.7
土地造成	104	8.8	74	6.8	30	3.0	16	1.8	68	6.8
港湾・空港	13	1.1	21	1.9	18	1.8	2	0.2	27	2.7
道路	412	35.0	160	14.7	386	39.0	439	48.1	175	17.5
電線路	2	0.2	2	0.2	6	0.6	14	1.5	18	1.8
その他	211	17.9	242	22.2	192	19.4	177	19.4	230	23.0
合計	1,176	100.0	1,092	100.0	990	100.0	913	100.0	1,001	100.0

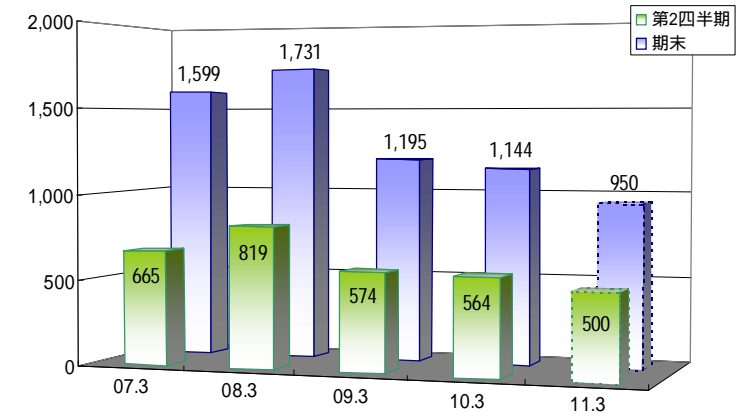
## 建築 (単位:億円 \* :見込み)

建築 完工高	2007.3 月期	2008.3 月期	2009.3 月期	2010.3 月期	2011.3 月期	
	第2四半期(a)	1,258	1,131	1,105	960	760
	期末(b)	2,653	2,447	2,264	1,739	1,750
	(a) / (b)	47.4	46.2	48.8	55.2	43.4



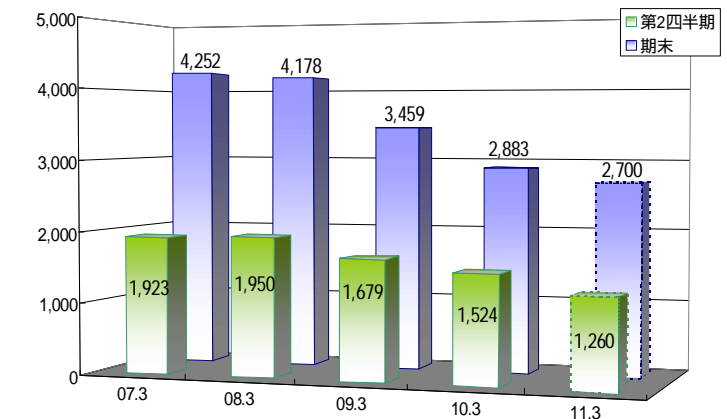
## 土木 (単位:億円 \* :見込み)

土木 完工高	2007.3 月期	2008.3 月期	2009.3 月期	2010.3 月期	2011.3 月期	
	第2四半期(a)	665	819	574	564	500
	期末(b)	1,599	1,731	1,195	1,144	950
	(a) / (b)	41.6	47.3	48.0	49.3	52.6



## 建築 + 土木 (単位:億円 \* :見込み)

完工高	2007.3 月期	2008.3 月期	2009.3 月期	2010.3 月期	2011.3 月期	
	第2四半期(a)	1,923	1,950	1,679	1,524	1,260
	期末(b)	4,252	4,178	3,459	2,883	2,700
	(a) / (b)	45.2	46.7	48.5	52.9	46.7



## 建築

(単位:億円)

		2006.3月期	2007.3月期	2008.3月期	2009.3月期	2010.3月期	前期比
国内	公共	206	206	121	205	100	51.2%
	民間	2,554	2,442	2,254	2,035	1,616	20.6%
国内 計		2,760	2,648	2,375	2,240	1,716	23.4%
海外 計		5	5	72	24	23	4.2%
総計		2,765	2,653	2,447	2,264	1,739	23.2%

## 土木

(単位:億円)

		2006.3月期	2007.3月期	2008.3月期	2009.3月期	2010.3月期	前期比
国内	公共	740	870	1,088	580	628	8.3%
	民間	468	360	453	406	341	16.0%
国内 計		1,208	1,230	1,541	986	969	1.7%
海外 計		259	369	190	209	175	16.3%
総計		1,467	1,599	1,731	1,195	1,144	4.3%

## 建築 + 土木

(単位:億円)

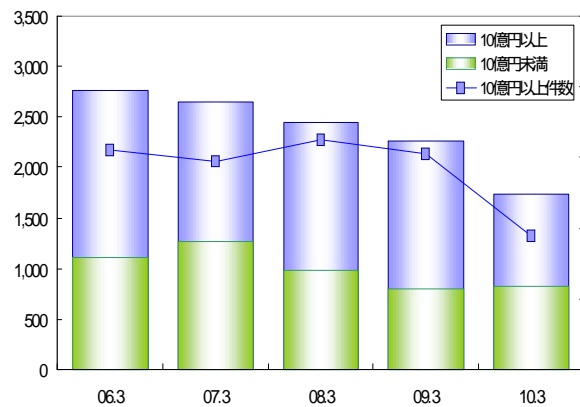
		2006.3月期	2007.3月期	2008.3月期	2009.3月期	2010.3月期	前期比
国内	公共	946	1,076	1,209	785	728	7.3%
	民間	3,022	2,802	2,707	2,441	1,957	19.8%
国内 計		3,968	3,878	3,916	3,226	2,685	16.8%
海外 計		264	374	262	233	198	15.0%
総計		4,232	4,252	4,178	3,459	2,883	16.7%

建築・土木・合計 (上段:金額 下段左:金額構成比 下段右:件数)

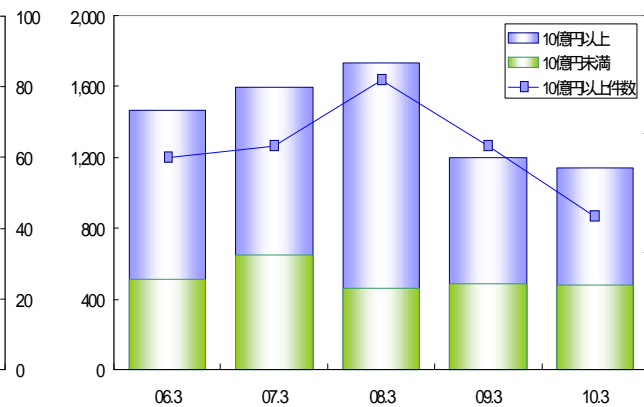
(単位:億円)

		2006.3実績		2007.3実績		2008.3実績		2009.3実績		2010.3実績		前期比
建築	10億円未満	1106		1268		984		796		823		3.4%
		40.0%		47.8%		40.2%		35.2%		47.3%		
建築	10億円以上	1,659		1,385		1,463		1,468		916		37.6%
		60.0%	62件	52.2%	59件	59.8%	65件	64.8%	61件	52.7%	38件	
土木	10億円未満	514		644		464		489		474		3.1%
		35.0%		40.3%		26.8%		40.9%		41.4%		
土木	10億円以上	953		955		1,267		706		670		5.1%
		65.0%	36件	59.7%	38件	73.2%	49件	59.1%	38件	58.6%	26件	
合計	10億円未満	1,620		1,912		1,448		1,285		1,297		0.9%
		38.3%		45.0%		34.7%		37.1%		45.0%		
合計	10億円以上	2,612		2,340		2,730		2,174		1,586		27.0%
		61.7%	98件	55.0%	97件	65.3%	114件	62.9%	99件	55.0%	64件	

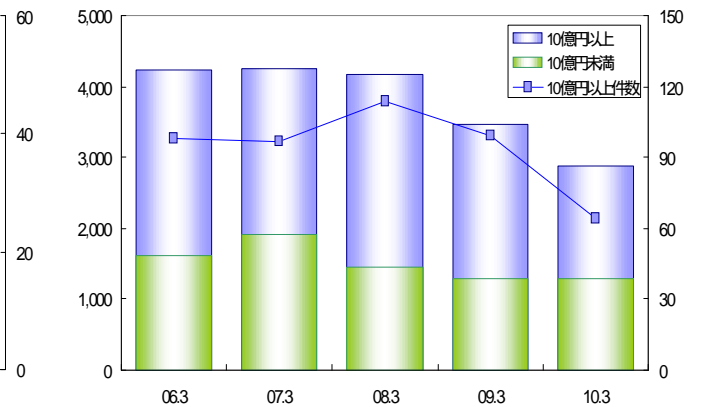
建築



土木

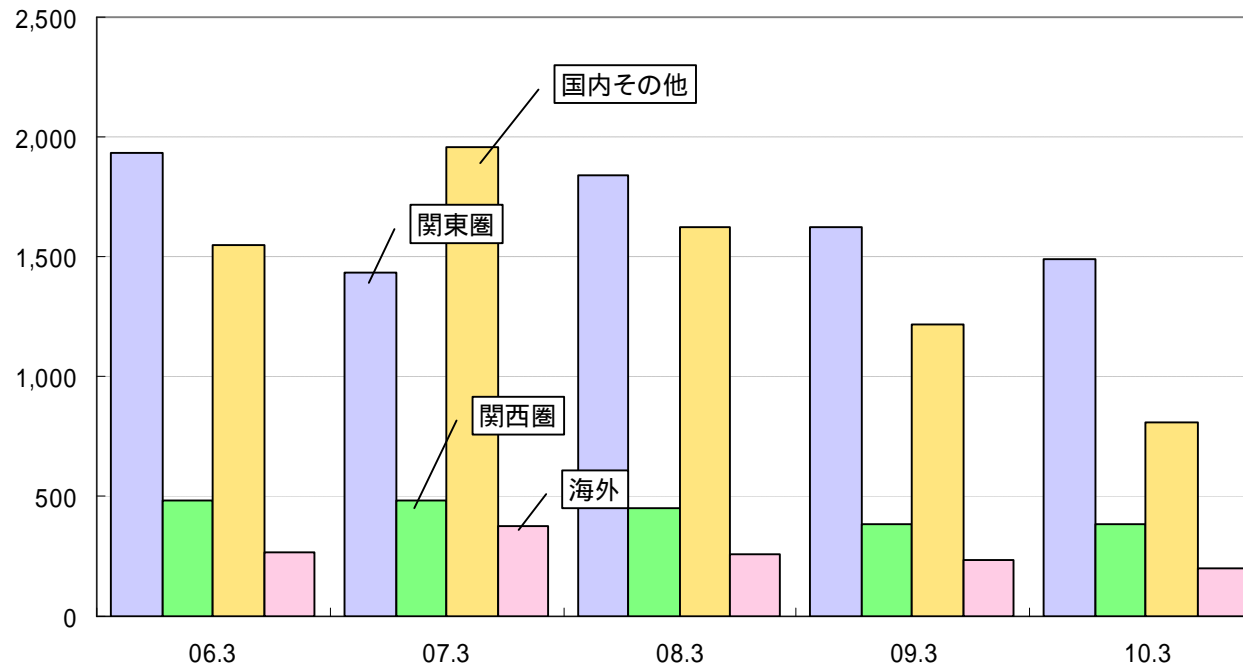


建築 + 土木



(単位: 億円)

	2006.3実績	2007.3実績	2008.3実績	2009.3実績	2010.3実績	前期比
関東圏	1,934	1,435	1,841	1,627	1,489	8.5%
構成比	45.7%	33.7%	44.0%	47.1%	51.6%	
関西圏	485	487	451	384	384	0.0%
構成比	11.5%	11.5%	10.8%	11.1%	13.3%	
その他(国内)	1,549	1,956	1,624	1,215	812	32.2%
構成比	36.6%	46.0%	38.9%	35.1%	28.1%	
海外	264	374	262	233	198	15.0%
構成比	6.2%	8.8%	6.3%	6.7%	6.9%	
合計	4,232	4,252	4,178	3,459	2,883	16.7%





(単位: 億円)

建築	2006.3実績		2007.3実績		2008.3実績		2009.3実績		2010.3実績	
		(%)		(%)		(%)		(%)		(%)
事務所・庁舎	158	5.7	166	6.3	266	10.9	283	12.5	354	20.4
宿泊施設	146	5.3	140	5.3	72	2.9	73	3.2	61	3.5
商業施設	113	4.1	163	6.1	120	4.9	313	13.8	212	12.2
工場・発電所	426	15.4	230	8.7	224	9.2	260	11.5	186	10.7
倉庫・流通施設	97	3.5	28	1.1	52	2.1	94	4.2	48	2.8
住宅建築	1,256	45.4	1,429	53.9	1,339	54.7	1,041	46.0	591	34.0
教育・研究	245	8.9	168	6.3	99	4.0	79	3.5	95	5.5
医療・福祉施設	161	5.8	143	5.4	84	3.4	48	2.1	39	2.2
娯楽施設	37	1.3	28	1.1	44	1.8	9	0.4	25	1.4
その他	126	4.6	158	6.0	148	6.0	64	2.8	128	7.4
合計	2,765	100.0	2,653	100.0	2,447	100.0	2,264	100.0	1,739	100.0

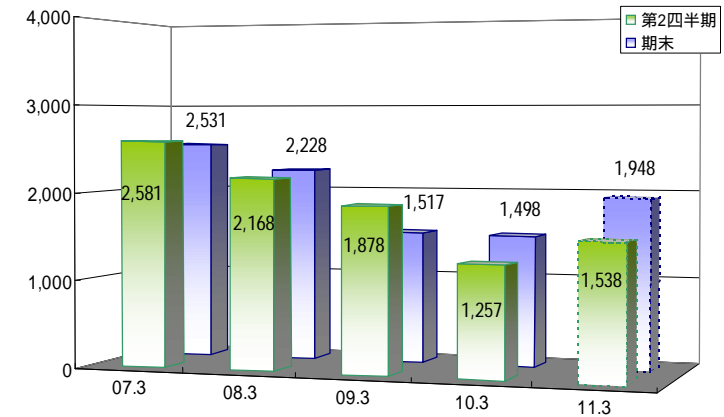
土木	2006.3実績		2007.3実績		2008.3実績		2009.3実績		2010.3実績	
		(%)		(%)		(%)		(%)		(%)
治山・治水	350	23.9	106	6.6	425	24.6	144	12.1	123	10.8
鉄道	261	17.8	260	16.3	284	16.4	169	14.1	282	24.7
上・下水道	193	13.2	199	12.4	86	5.0	86	7.2	106	9.3
土地造成	80	5.5	173	10.8	73	4.2	89	7.4	28	2.4
港湾・空港	28	1.9	6	0.4	53	3.1	99	8.3	83	7.3
道路	414	28.2	639	40.0	478	27.6	391	32.7	350	30.6
電線路	1	0.1	2	0.1	14	0.8	4	0.3	20	1.7
その他	140	9.5	214	13.4	318	18.4	213	17.8	152	13.3
合計	1,467	100.0	1,599	100.0	1,731	100.0	1,195	100.0	1,144	100.0

## 建築

(単位:億円 \* :見込み)

\*

建築 手持高	2007.3 月期	2008.3 月期	2009.3 月期	2010.3 月期	2011.3 月期
	第2四半期	2,581	2,168	1,878	1,257
期末	2,531	2,228	1,517	1,498	1,948

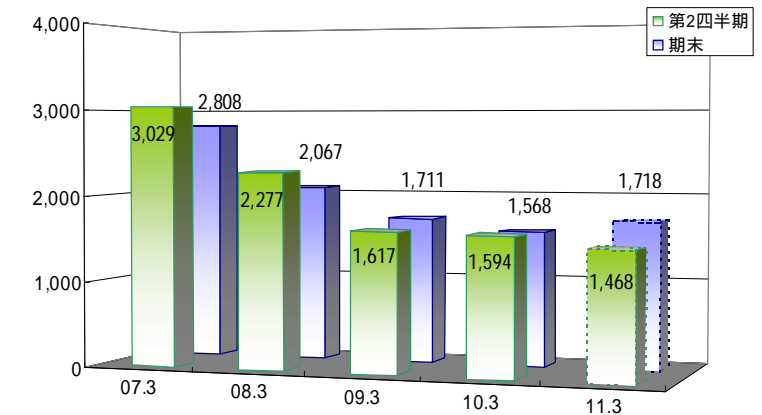


## 土木

(単位:億円 \* :見込み)

\*

土木 手持高	2007.3 月期	2008.3 月期	2009.3 月期	2010.3 月期	2011.3 月期
	第2四半期	3,029	2,277	1,617	1,594
期末	2,808	2,067	1,711	1,568	1,718

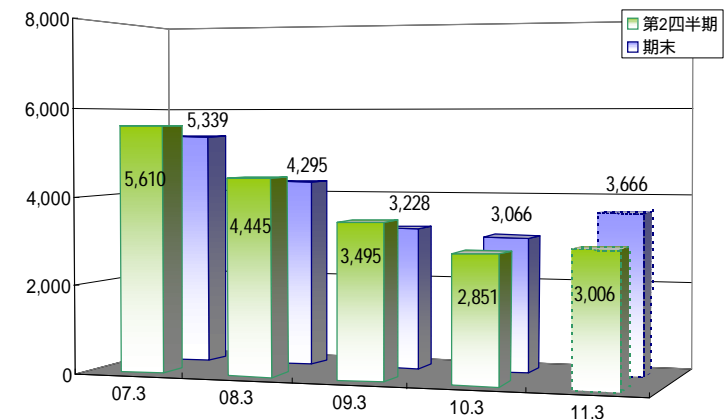


## 建築 + 土木

(単位:億円 \* :見込み)

\*

手持高	2007.3 月期	2008.3 月期	2009.3 月期	2010.3 月期	2011.3 月期
	第2四半期	5,610	4,445	3,495	2,851
期末	5,339	4,295	3,228	3,066	3,666



## 建築

(単位:億円)

		2006.3 月期	2007.3 月期	2008.3 月期	2009.3 月期	2010.3 月期	前期比
国内	公共	308	217	221	112	231	106.3%
	民間	2,212	2,250	1,984	1,388	1,261	9.1%
国内 計		2,520	2,467	2,205	1,500	1,492	0.5%
海外 計		53	64	23	17	6	64.7%
総計		2,573	2,531	2,228	1,517	1,498	1.3%

## 土木

(単位:億円)

		2006.3 月期	2007.3 月期	2008.3 月期	2009.3 月期	2010.3 月期	前期比
国内	公共	2,018	1,469	983	958	709	26.0%
	民間	770	770	605	496	551	11.1%
国内 計		2,788	2,239	1,588	1,454	1,260	13.3%
海外 計		526	569	479	257	308	19.8%
総計		3,314	2,808	2,067	1,711	1,568	8.4%

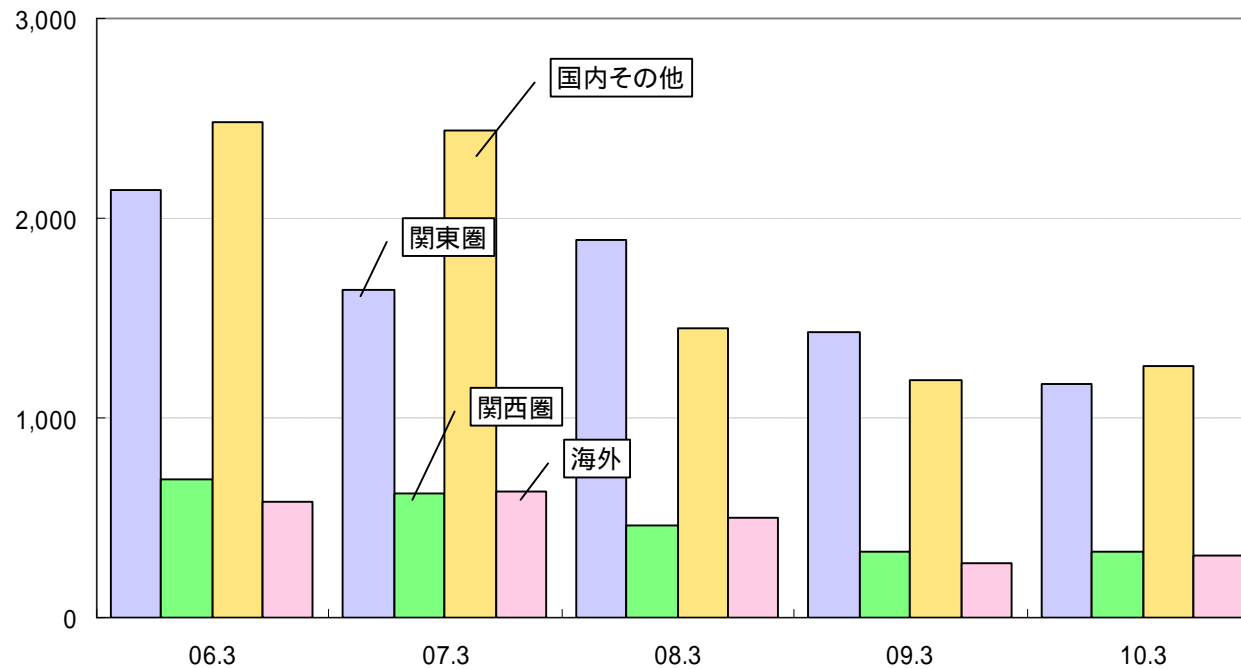
## 建築 + 土木

(単位:億円)

		2006.3 月期	2007.3 月期	2008.3 月期	2009.3 月期	2010.3 月期	前期比
国内	公共	2,326	1,686	1,204	1,070	940	12.1%
	民間	2,982	3,020	2,589	1,884	1,812	3.8%
国内 計		5,308	4,706	3,793	2,954	2,752	6.8%
海外 計		579	633	502	274	314	14.6%
総計		5,887	5,339	4,295	3,228	3,066	5.0%

(単位:億円)

	2006.3実績	2007.3実績	2008.3実績	2009.3実績	2010.3実績	前期比
関東圏	2,140	1,645	1,888	1,431	1,168	18.4%
構成比	36.4%	30.8%	44.0%	44.3%	38.1%	
関西圏	691	622	458	334	326	2.4%
構成比	11.7%	11.7%	10.7%	10.3%	10.6%	
その他(国内)	2,476	2,439	1,447	1,189	1,258	5.8%
構成比	42.1%	45.7%	33.7%	36.8%	41.0%	
海外	580	633	502	274	314	14.6%
構成比	9.9%	11.9%	11.7%	8.5%	10.2%	
合計	5,887	5,339	4,295	3,228	3,066	5.0%



(1) 通期の主な受注工事

発注者	工事名称	区分	工期
オリックス不動産(株)	(仮称)川越産業団地五号地ロジスティクスセンター 新築工事	建築	2010.1.14 ~ 2011.1.31
医療法人社団慈誠会	医療法人社団慈誠会 慈誠会浮間舟渡病院 新築工事他2件	建築	2009.9.20 ~ 2011.2.28
住友不動産(株)	(仮称)与野上落合住宅建替計画新築工事	建築	2010.3.1 ~ 2012.3.20
君津共同火力(株)	君津共同火力6号機新設その1、その2工事	建築	2009.7.1 ~ 2012.6.30
国土交通省東北地方整備局	国道13号 上院内トンネル工事	土木	2010.3.19 ~ 2012.12.10
吹越台地風力開発(株)	吹越台地風力発電所施設建設工事	土木	2010.2.28 ~ 2012.6.30
東京都下水道局	北多摩一号水再生センター・南多摩水再生センター 間連絡管その2工事	土木	2009.11.19 ~ 2010.11.15

## (2) 通期の主な完成工事

発注者	工事名称	区分	工期
セコムホームライフ(株)	(仮称)グローリオ芦花公園新築工事	建築	2008.3.1 ~ 2009.10.31
独立行政法人都市再生機構	多摩NTベルコリーヌ南大沢5 - 13団地2号棟他7棟 改築その2工事	建築	2005.12.21 ~ 2010.1.8
(株)嵐山温泉嵐峡館	(仮称)嵐峡館改装工事	建築	2009.2.9 ~ 2009.12.10
香港特別行政区路政署	ストーンカッターズ斜張橋工事	土木	2004.4.27 ~ 2009.11.12
珠洲風力開発(株)	珠洲風力発電所( 期)施設建設工事	土木	2007.3.8 ~ 2009.6.30
中日本高速道路(株)名古屋支社	東名阪自動車道 相原工事	土木	2005.8.26 ~ 2010.1.31

## (3) 通期の主な手持工事

発注者	工事名称	区分	工期
野村不動産(株)・三井不動産レジデンシャル(株)・(株)富士見地所	(仮称) 検見川浜計画新築工事	建築	2009.9.24 ~ 2011.3.24
エスエフ麹町一丁目開発特定目的会社	(仮称) 麹町一丁目計画新築工事	建築	2009.10.17 ~ 2011.1.14
学校法人法政大学	小金井再開発第2期工事(後半)	建築	2009.5.13 ~ 2011.12.31
台北市政府捷運局中区工程處	台北地下鉄松山線CG590A工区	土木	2006.12.18 ~ 2015.2.2
北海道電力(株)	京極発電所新設工事のうち土木本工事(第4工区)	土木	2001.3.26 ~ 2015.9.18
国土交通省(建設)関東地方整備局(建設)	圏央道城山八王子トンネル(その2)工事	土木	2008.2.22 ~ 2010.12.28