

2011年3月期(平成23年3月期) 決算説明会補足資料



2011年5月16日

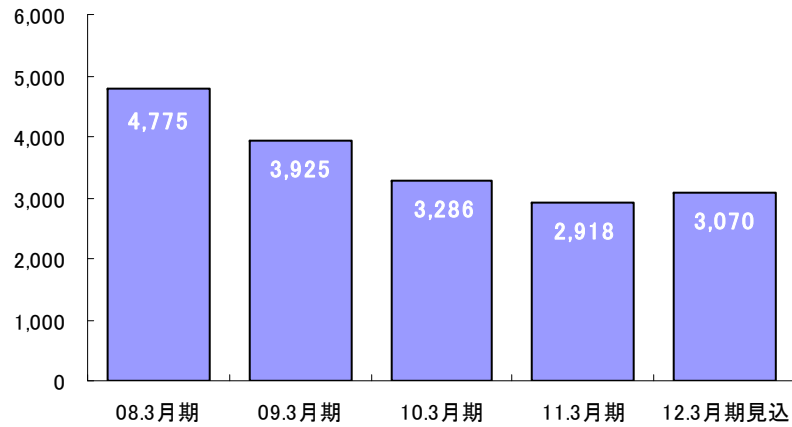
前田建設工業株式会社

この資料に記載されている想定数値は、本資料の発表日現在において入手可能な情報及び将来の業績に影響を与える不確実な要因に係る仮定を前提としています。実際の業績は、様々な要因により記載の数値とは異なる結果となる可能性があります。なお、当資料においては億円未満及び百万円未満は四捨五入(一部端数調整)しております。

【連結】財務指標推移	…………(1)
連結子会社の業績	…………(2)
持分法適用会社の業績	…………(3)
連結子会社・持分法適用会社の概要	…………(4)
連結子会社・持分法適用会社の業績見込み	…………(5)
【連結】利益の状況	…………(7)
【連結】財務の状況	…………(8)
【連結】設備投資・減価償却費・研究開発費の状況	…………(9)
【個別】利益の状況	…………(10)
【個別】財務の状況	…………(11)
【個別】設備投資・減価償却費・研究開発費の状況	…………(12)
【個別】受注の状況	…………(13)
【個別】完成の状況	…………(19)
【個別】手持の状況	…………(24)
通期の主要工事(受注工事・完成工事・手持工事)	…………(27)

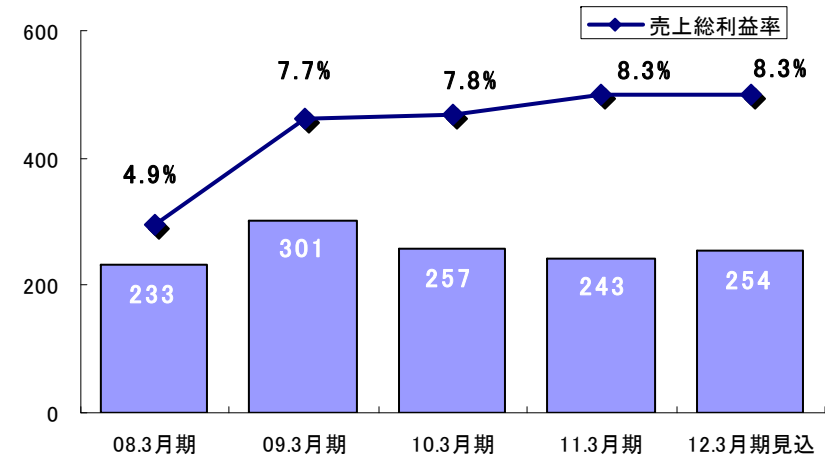
売上高

(単位: 億円)



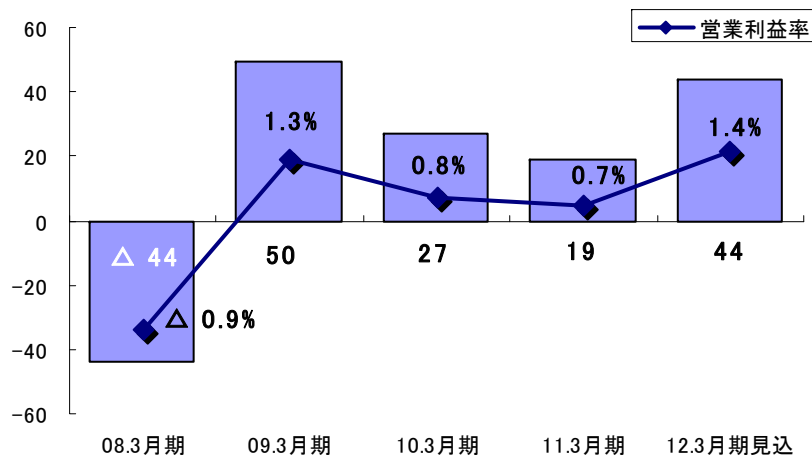
売上総利益

(単位: 億円)



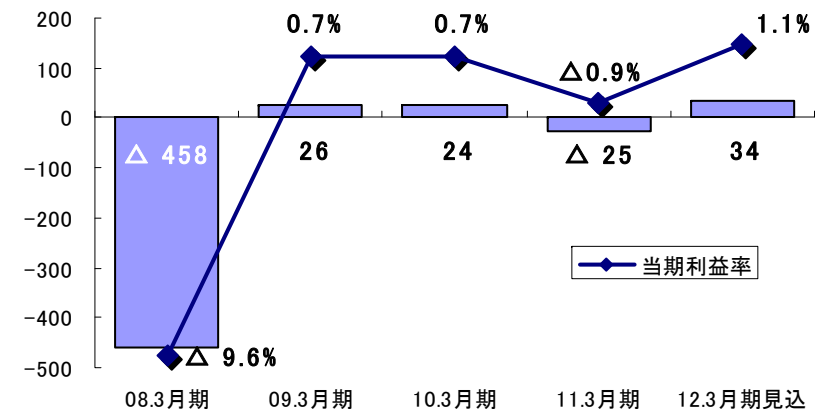
営業利益

(単位: 億円)



当期純利益

(単位: 億円)



(単位:百万円)

	(株)前田製作所			フジミビルサービス(株)			フジミエ研(株)			(株)ミヤマ工業		
	10.3実績	11.3実績	増減	10.3実績	11.3実績	増減	10.3実績	11.3実績	増減	10.3実績	11.3実績	増減
売上高	20,900	21,581	681	14,686	11,431	△3,255	4,086	3,581	△505	5,058	5,042	△16
営業利益	△999	73	1,072	213	14	△199	△374	△374	0	20	20	0
経常利益	△946	147	1,093	233	33	△200	△320	△366	△46	22	21	△1
当期純利益	△1,433	73	1,506	156	30	△126	△556	△1,422	△866	27	24	△3
総資産	19,761	19,280	△481	5,703	5,464	△239	5,543	4,461	△1,082	1,048	990	△58
長短借入金	8,362	6,771	△1,591	0	0	0	0	0	0	0	0	0
純資産	3,948	4,278	330	3,827	3,851	24	4,803	3,516	△1,287	217	240	23
従業員数	616	560	△56	135	123	△12	82	76	△6	57	55	△2

	正友地所(株)			(株)JM			匿名組合 東雲レジデンシャルタワー			匿名組合 青海シーサイドプロジェクト		
	10.3実績	11.3実績	増減	10.3実績	11.3実績	増減	10.3実績	11.3実績	増減	10.3実績	11.3実績	増減
売上高	484	614	130	10,191	11,018	827	0	0	0	0	500	500
営業利益	120	74	△46	50	△64	△114	△11	△17	△6	△307	△582	△275
経常利益	65	16	△49	47	△66	△113	△244	△121	123	△366	△607	△241
当期純利益	48	31	△17	41	△72	△113	△244	△121	123	△366	△607	△241
総資産	4,133	5,206	1,073	2,100	2,487	387	6,330	6,634	304	12,428	12,445	17
長短借入金	2,653	3,392	739	475	650	175	5,876	5,876	0	4,500	4,500	0
純資産	465	496	31	216	143	△73	293	597	304	332	△5	△337
従業員数	12	11	△1	188	195	7	0	0	0	0	0	0

(単位:百万円)

	光が丘興産(株)			(株)ジェイシティー			タイムエダ		
	10.3実績	11.3実績	増減	10.3実績	11.3実績	増減	10.3実績	11.3実績	増減
売上高	36,136	36,027	△109	776	2,271	1,495	2,220	2,437	217
営業利益	403	367	△36	16	17	1	30	24	△6
経常利益	503	447	△56	16	19	3	32	27	△5
当期純利益	918	195	△723	10	15	5	22	19	△3
総資産	23,836	23,206	△630	176	480	304	531	520	△11
長短借入金	3,996	4,784	788	0	0	0	0	0	0
純資産	10,293	10,354	61	105	112	7	129	131	2

	前田道路(株)			東洋建設(株)			(株)光邦		
	10.3実績	11.3実績	増減	10.3実績	11.3実績	増減	10.3実績	11.3実績	増減
売上高	176,061	173,184	△2,877	124,517	110,751	△13,766	4,030	3,793	△237
営業利益	12,901	9,467	△3,434	2,992	3,752	760	56	4	△52
経常利益	13,031	9,201	△3,830	2,219	3,042	823	75	18	△57
当期純利益	7,052	4,950	△2,102	756	1,069	313	10	5	△5
総資産	169,985	166,069	△3,916	96,008	92,055	△3,953	3,009	2,904	△105
長短借入金	0	0	0	20,816	20,576	△240	515	563	48
純資産	120,318	123,300	2,982	19,563	20,420	857	926	919	△7

(1) 連結子会社

(単位:百万円)

セグメント	会社名	資本金	持株比率	事業内容
建設事業	フジビルサービス(株)	100	50.0%	建設事業
建設事業	(株)ミヤマ工業	25	50.0%	建設事業
建設事業	(株)JM	350	100.0%	建設事業
その他	(株)前田製作所	3,160	42.3%	資機材製造販売
その他	フジミ工研(株)	250	50.0%	資機材製造販売
不動産事業	正友地所(株)	50	96.4%	不動産販売賃貸
不動産事業	匿名組合 東雲レジデンシャルタワー	—	—	不動産開発
不動産事業	匿名組合 青海シーサイトプロジェクト	—	—	不動産開発

(2) 持分法適用会社

セグメント	会社名	資本金	持株比率	事業内容
建設事業	光が丘興産(株)	1,054	23.4%	建設事業
建設事業	タイムエダ	57	47.6%	建設事業
建設事業	前田道路(株)	19,350	24.0%	建設事業
建設事業	東洋建設(株)	10,683	20.4%	建設事業
その他	(株)ジェイシティ	55	80.0%	ビル管理業
その他	(株)光邦	100	25.7%	印刷業

(単位:百万円)

	(株)前田製作所			フジビルサービス(株)			フジミ工研(株)			(株)ミヤマ工業		
	11.3実績	12.3見込	増減	11.3実績	12.3見込	増減	11.3実績	12.3見込	増減	11.3実績	12.3見込	増減
売上高	21,581	22,030	449	11,431	11,700	269	3,581	3,850	269	5,042	5,500	458
営業利益	73	215	142	14	100	86	△374	60	434	20	30	10
経常利益	147	235	88	33	119	86	△366	70	436	21	30	9
当期純利益	73	200	127	30	70	40	△1,422	69	1,491	24	30	6

	正友地所(株)			(株)JM			匿名組合 東雲レジデンシャルタワー			匿名組合 青海シーサイトプロジェクト		
	11.3実績	12.3見込	増減	11.3実績	12.3見込	増減	11.3実績	12.3見込	増減	11.3実績	12.3見込	増減
売上高	614	560	△ 54	11,018	12,650	1,632	0	0	0	500	900	400
営業利益	74	46	△ 28	△ 64	40	104	△ 17	△ 18	△ 1	△ 582	△ 160	422
経常利益	16	△ 10	△ 26	△ 66	36	102	△ 121	△ 123	△ 2	△ 607	△ 230	377
当期純利益	31	△ 10	△ 41	△ 72	30	102	△ 121	△ 123	△ 2	△ 607	△ 230	377

(単位:百万円)

	光が丘興産(株)			(株)ジェイシティ			タイムエダ		
	11.3実績	12.3見込	増減	11.3実績	12.3見込	増減	11.3実績	12.3見込	増減
売上高	36,027	39,000	2,973	2,271	2,320	49	2,437	4,500	2,063
営業利益	367	416	49	17	4	△ 13	24	15	△ 9
経常利益	447	471	24	19	4	△ 15	27	15	△ 12
当期純利益	195	300	105	15	4	△ 11	19	15	△ 4

	前田道路(株)			東洋建設(株)			(株)光邦		
	11.3実績	12.3見込	増減	11.3実績	12.3見込	増減	11.3実績	12.3見込	増減
売上高	173,184	180,000	6,816	110,751	105,000	△5,751	3,793	4,020	227
営業利益	9,467	9,500	33	3,752	2,400	△1,352	4	59	55
経常利益	9,201	9,500	299	3,042	1,750	△1,292	18	63	45
当期純利益	4,950	5,000	50	1,069	750	△ 319	5	25	20

(単位:億円)

	2008.3実績	2009.3実績	2010.3実績	2011.3実績	2011.9見込	2012.3見込
売上高	4,775	3,925	3,286	2,918	1,430	3,070
建築事業	4,289	3,548	2,929	1,596	813	1,804
土木事業				1,028	454	924
不動産事業	486	377	357	72	42	92
その他の事業				222	121	250
売上総利益	233	301	257	243	110	254
売上総利益率	4.9%	7.7%	7.8%	8.3%	7.7%	8.3%
建築事業	3.9%	6.5%	7.5%	7.5%	7.5%	7.5%
土木事業				8.8%	6.4%	7.8%
不動産事業	13.3%	18.9%	10.6%	△ 0.7%	7.1%	8.7%
その他の事業				15.1%	14.0%	15.2%
販売費一般管理費	277	251	230	224	105	210
販管費率	5.8%	6.4%	7.0%	7.7%	7.3%	6.8%
人件費	161	141	130	129	64	127
事務費他	111	101	97	89	41	83
貸倒償却	5	9	3	6	0	0
営業利益	△44	50	27	19	5	44
営業利益率	△0.9%	1.3%	0.8%	0.7%	0.3%	1.4%
経常利益	△23	39	36	13	2	41
経常利益率	△0.5%	1.0%	1.1%	0.5%	0.1%	1.3%
当期利益	△458	26	24	△25	1	34
当期利益率	△9.6%	0.7%	0.7%	△0.9%	0.1%	1.1%

(単位:億円)

	2008.3実績	2009.3実績	2010.3実績	2011.3実績	2011.9見込	2012.3見込
受取利息・配当金	20	17	13	12	6	11
支払利息	23	23	24	23	11	23
金融収支	△3	△6	△11	△11	△5	△12
有利子負債残高	1,061	1,451	1,368	1,165	1,150	1,100
有利子負債利率	1.9%	1.5%	1.6%	1.6%	1.6%	1.6%
インタレスト・カバレッジ・レシオ	—	3.0	1.6	1.3	1.0%	2.4%
ネット有利子負債残高	797	1,161	1,076	901	880	830
現預金	264	290	292	264	270	270
有価証券	15	5	0	0	0	0
手元流動性	279	295	292	264	270	270
為替差益	8	0	5	0	0	0
為替差損	0	10	0	5	0	0

(単位: 億円)

	2008.3実績	2009.3実績	2010.3実績	2011.3実績	2012.3見込
設備投資	49	128	30	26	26
うち土地・建物等	13	85	5	4	6
うち機械設備	36	43	25	22	20

	2008.3実績	2009.3実績	2010.3実績	2011.3実績	2012.3見込
減価償却費	63	60	65	49	45
研究開発費	14	18	18	16	16

(単位:億円)

	2008.3実績	2009.3実績	2010.3実績	2011.3実績	2011.9見込	2012.3見込
売上高	4,178	3,459	2,883	2,476	1,220	2,600
建築事業	2,447	2,264	1,739	1,397	734	1,620
土木事業	1,731	1,195	1,144	1,017	450	900
不動産事業				62	36	80
売上総利益	161	238	214	196	84	194
売上総利益率	3.9%	6.9%	7.4%	8.0%	6.9%	7.5%
建築事業	3.3%	6.6%	8.1%	7.7%	7.5%	7.5%
土木事業	4.7%	7.4%	6.4%	8.6%	6.2%	7.7%
不動産事業				3.0%	2.8%	5.0%
販売費一般管理費	215	190	172	171	79	154
販管費率	5.2%	5.5%	6.0%	6.9%	6.5%	5.9%
人件費	122	102	95	96	48	95
事務費他	88	80	70	65	29	55
不動産販売費	0	0	5	5	2	4
貸倒償却	5	8	2	5	0	0
営業利益	△54	48	42	25	5	40
営業利益率	△1.3%	1.4%	1.5%	1.0%	0.4%	1.5%
経常利益	△35	33	41	13	5	30
経常利益率	△0.8%	1.0%	1.4%	0.5%	0.4%	1.2%
当期利益	△456	17	25	△23	3	25
当期利益率	△10.9%	0.5%	0.9%	△1.0	0.2%	1.0%

(単位:億円)

	2008.3実績	2009.3実績	2010.3実績	2011. 3実績	2011.9見込	2012.3見込
受取利息・配当金	32	20	17	16	10	15
支払利息	22	22	22	21	10	21
金融収支	10	△2	△5	△5	0	△6
有利子負債残高	952	1,261	1,178	986	950	950
有利子負債利率	2.0%	1.4%	1.6%	1.6%	1.6%	1.6%
インレスト・カバレッジ・レシオ	—	3.2	2.7	2.3	1.5	2.6
ネット有利子負債残高	708	992	907	747	700	700
現預金	244	269	271	238	250	250
有価証券	0	2	0	0	0	0
手元流動性	244	271	271	238	250	250
施工月商数(月)	0.8	1.0	1.3	1.3	1.3	1.2
為替差益	8	0	5	0	0	0
為替差損	0	10	0	5	0	0

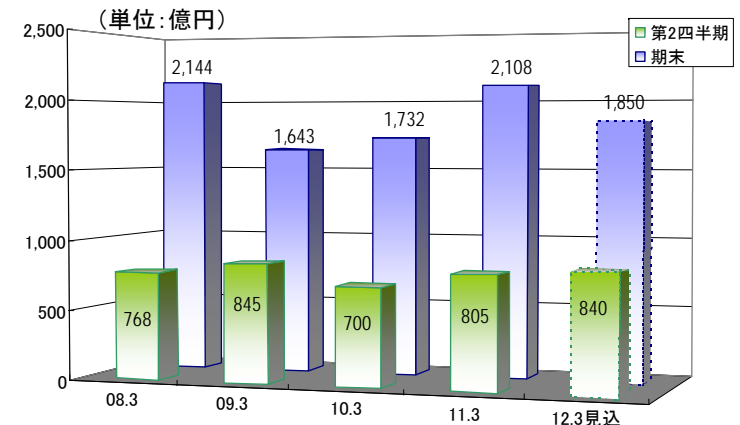
(単位: 億円)

	2008.3実績	2009.3実績	2010.3実績	2011.3実績	2012.3見込
設備投資	23	101	16	13	19
うち土地・建物等	4	79	5	4	6
うち機械設備	19	22	11	9	13

	2008.3実績	2009.3実績	2010.3実績	2011.3実績	2012.3見込
減価償却費	47	44	44	32	31
研究開発費	14	16	15	14	15

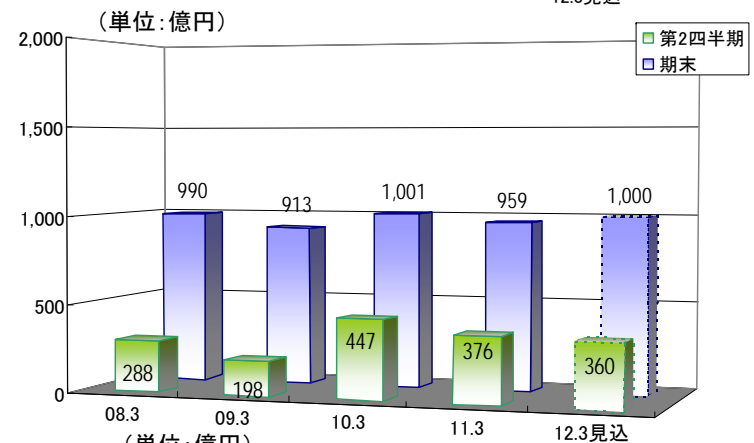
① 建築 (単位: 億円 * : 見込み)

建築 受注高	2008.3 月期	2009.3 月期	2010.3 月期	2011.3 月期	2012.3 月期
	第2四半期(a)	768	845	700	805
期末(b)	2,144	1,643	1,732	2,108	1,850
(a) / (b)	35.8%	51.4%	40.4%	38.2%	45.4%



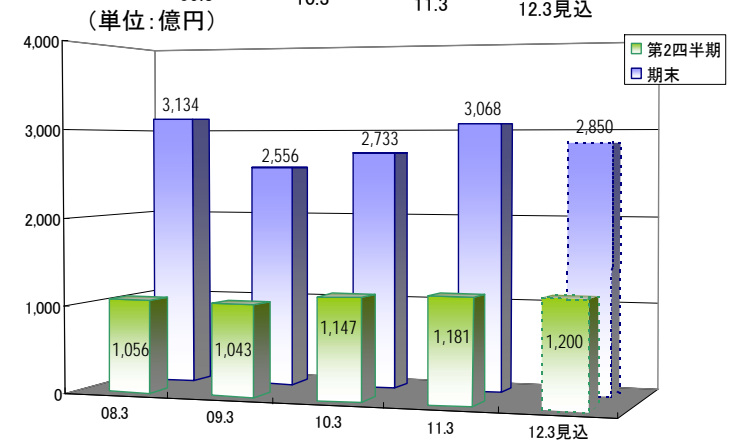
② 土木 (単位: 億円 * : 見込み)

土木 受注高	2008.3 月期	2009.3 月期	2010.3 月期	2011.3 月期	2012.3 月期
	第2四半期(a)	288	198	447	376
期末(b)	990	913	1,001	959	1,000
(a) / (b)	29.1%	21.7%	44.7%	39.2%	36.0%



③ 建築+土木 (単位: 億円 * : 見込み)

受注高	2008.3 月期	2009.3 月期	2010.3 月期	2011.3 月期	2012.3 月期
	第2四半期(a)	1,056	1,043	1,147	1,181
期末(b)	3,134	2,556	2,733	3,068	2,850
(a) / (b)	33.7%	40.8%	42.0%	38.5%	42.1%



① 建築

(単位: 億円 * : 見込み)

		2007.3 月期	2008.3 月期	2009.3 月期	2010.3 月期	2011.3 月期	前期比
国内	官公庁	115	125	96	219	105	△52.1%
	民間	2,481	1,988	1,529	1,502	1,974	31.4%
国内 計		2,596	2,113	1,625	1,721	2,079	20.8%
海外 計		16	31	18	11	29	163.6%
総計		2,612	2,144	1,643	1,732	2,108	21.7%

		2011.9 月期見込	2012.3 月期見込	前期比
		60	200	90.5%
		770	1,630	△17.4%
		830	1,830	△12.0%
		10	20	△31.0%
		840	1,850	△12.2%

② 土木

(単位: 億円 * : 見込み)

		2007.3 月期	2008.3 月期	2009.3 月期	2010.3 月期	2011.3 月期	前期比
国内	官公庁	321	603	554	380	460	21.1%
	民間	360	287	298	395	165	△58.2%
国内 計		681	890	852	775	625	△19.4%
海外 計		411	100	61	226	334	47.8%
総計		1,092	990	913	1,001	959	△4.2%

		2011.9 月期見込	2012.3 月期見込	前期比
		200	550	19.6%
		90	250	51.5%
		290	800	28.0%
		70	200	△40.1%
		360	1,000	4.3%

③ 建築+土木

(単位: 億円 * : 見込み)

		2007.3 月期	2008.3 月期	2009.3 月期	2010.3 月期	2011.3 月期	前期比
国内	官公庁	436	728	650	599	565	△5.7%
	民間	2,841	2,275	1,827	1,897	2,139	12.8%
国内 計		3,277	3,003	2,477	2,496	2,704	8.3%
海外 計		427	131	79	237	364	53.6%
総計		3,704	3,134	2,556	2,733	3,068	12.3%

		2011.9 月期見込	2012.3 月期見込	前期比
		260	750	32.7%
		860	1,880	△12.1%
		1,120	2,630	△2.7%
		80	220	△39.6%
		1,200	2,850	△7.1%

①国内受注の官民別内訳

(単位:億円 * :見込み)

		2007.3 月期	2008.3 月期	2009.3 月期	2010.3 月期	2011.3 月期	前期比
官庁	国の機関	338	545	581	387	440	13.7%
	地方の機関	97	183	69	212	125	△41.0%
民間	製造業	306	415	245	146	228	56.2%
	非製造業	2,535	1,860	1,581	1,751	1,911	9.1%

		2011.9 月期見込	2012.3 月期見込	前期比
		200	590	34.1%
		60	160	28.0%
		100	230	0.9%
		760	1,650	△13.7%

②海外受注の官民別内訳

(単位:億円 * :見込み)

		2007.3 月期	2008.3 月期	2009.3 月期	2010.3 月期	2011.3 月期	前期比
官庁	中央官庁	418	123	66	227	342	50.7%
	地方官庁	0	0	0	0	0	—
民間	製造業	9	8	11	4	18	350.0%
	非製造業	1	0	3	6	4	△33.3%

		2011.9 月期見込	2012.3 月期見込	前期比
		70	200	△41.5%
		0	0	—
		7	15	△16.7%
		3	5	25.0%

③受注の方法別内訳

(%)

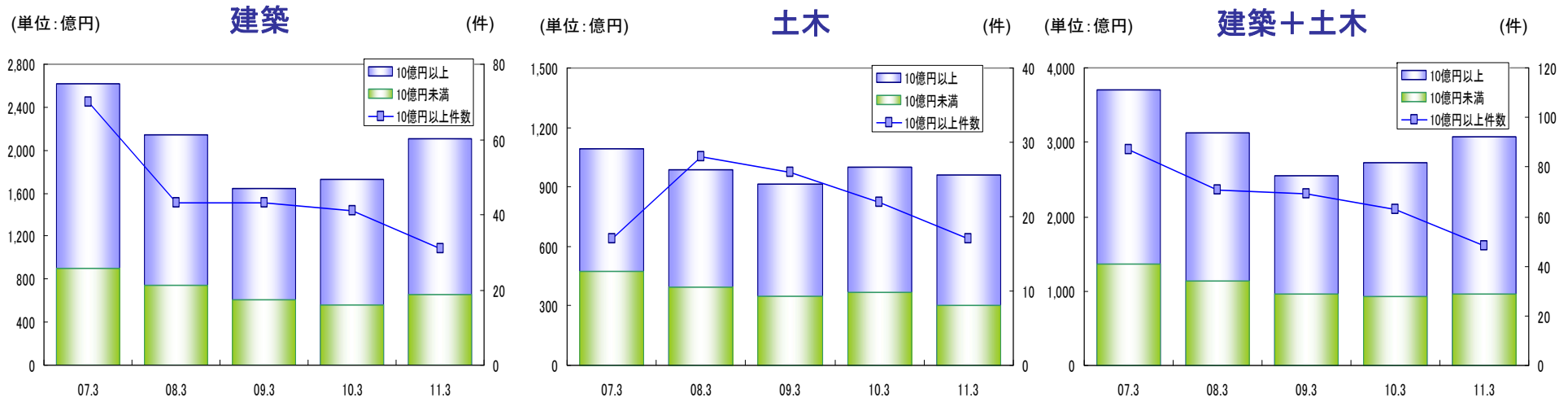
	2007.3 月期	2008.3 月期	2009.3 月期	2010.3 月期	2011.3 月期
建築特命	52.6	56.3	47.6	43.4	56.5
建築競争	47.4	43.7	52.4	56.6	43.5
土木特命	37.0	37.8	39.4	22.6	28.3
土木競争	63.0	62.2	60.6	77.4	71.7

建築・土木・合計

(上段:金額 下段左:金額構成比 下段右:件数)

(単位:億円)

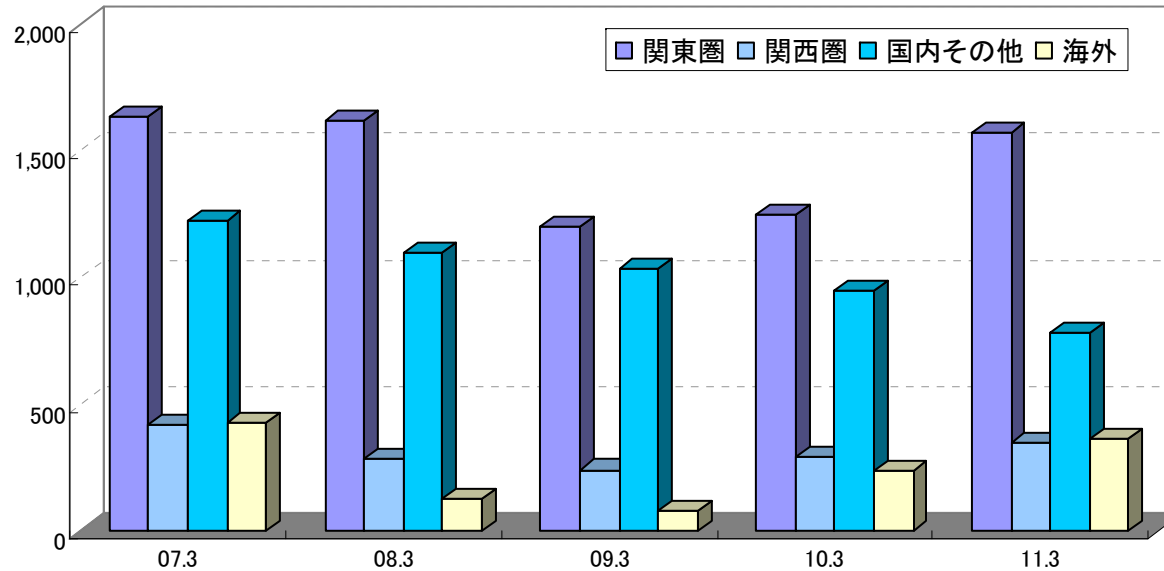
		2007.3実績		2008.3実績		2009.3実績		2010.3実績		2011.3実績		前期比
建築	10億円未満	896		740		605		556		654		17.6%
		34.3%	—	34.5%	—	36.8%	—	32.1%	—	31.0%	—	
建築	10億円以上	1,716		1,404		1,039		1,175		1,454		23.7%
		65.7%	70件	65.5%	43件	63.2%	43件	67.9%	41件	69.0%	31件	
土木	10億円未満	471		394		347		368		303		△17.7%
		43.1%	—	39.8%	—	38.0%	—	36.8%	—	31.6%	—	
土木	10億円以上	621		596		565		633		656		3.6%
		56.9%	17件	60.2%	28件	62.0%	26件	63.2%	22件	68.4%	17件	
合計	10億円未満	1,367		1,134		952		924		958		3.7%
		36.9%	—	36.2%	—	37.2%	—	33.8%	—	31.2%	—	
合計	10億円以上	2,337		2,000		1,604		1,808		2,110		16.7%
		63.1%	87件	63.8%	71件	62.8%	69件	66.2%	63件	68.8%	48件	



(単位:億円)

	2007.3実績	2008.3実績	2009.3実績	2010.3実績	2011.3実績	前期比
関東圏	1,636	1,617	1,202	1,248	1,569	25.7%
構成比	44.2%	51.6%	47.0%	45.7%	51.1%	
関西圏	418	288	242	297	352	18.5%
構成比	11.3%	9.2%	9.5%	10.9%	11.5%	
その他(国内)	1,223	1,098	1,032	950	783	△17.6%
構成比	33.0%	35.0%	40.4%	34.8%	25.5%	
海外	428	131	80	237	364	53.6%
構成比	11.6%	4.2%	3.1%	8.7%	11.9%	
合計	3,704	3,134	2,556	2,733	3,068	12.3%

(単位:億円)



(単位:億円)

建築

	2007.3実績		2008.3実績		2009.3実績		2010.3実績	
		(%)		(%)		(%)		(%)
事務所・庁舎	244	9.3	289	13.5	382	23.3	229	13.2
宿泊施設	67	2.6	82	3.8	59	3.6	33	1.9
商業施設	158	6.0	307	14.3	177	10.8	130	7.5
工場・発電所	256	9.8	231	10.8	220	13.4	217	12.5
倉庫・流通施設	93	3.6	52	2.4	30	1.8	126	7.3
住宅建築	1,409	53.9	942	43.9	527	32.1	510	29.4
教育・研究	148	5.7	94	4.4	142	8.6	201	11.6
医療・福祉施設	95	3.6	27	1.3	16	1.0	135	7.8
娯楽施設	26	1.0	30	1.4	28	1.7	11	0.6
その他	116	4.4	90	4.2	62	3.8	140	8.1
合計	2,612	100.0	2,144	100.0	1,643	100.0	1,732	100.0

2011.3実績	
	(%)
	277
	13.1
	14
	0.7
	183
	8.7
	237
	11.2
	128
	6.1
	962
	45.7
	123
	5.8
	91
	4.3
	2
	0.1
	91
	4.3
	2,108
	100.0

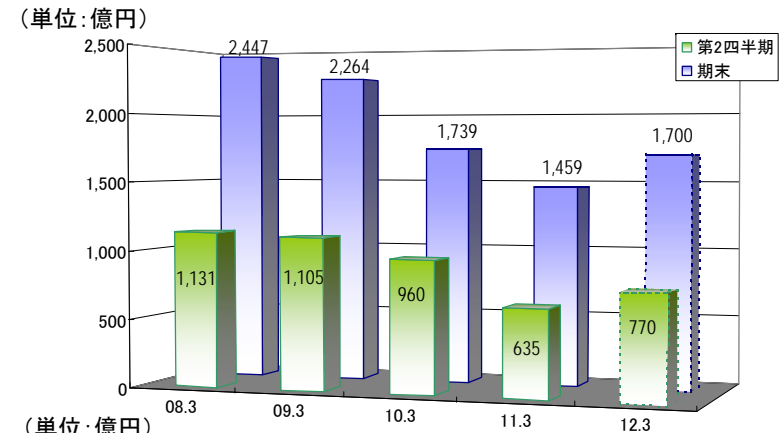
土木

	2007.3実績		2008.3実績		2009.3実績		2010.3実績	
		(%)		(%)		(%)		(%)
治山・治水	144	13.2	91	9.2	100	11.0	106	10.6
鉄道	399	36.5	117	11.8	121	13.3	310	31.0
上・下水道	50	4.6	150	15.2	44	4.8	67	6.7
土地造成	74	6.8	30	3.0	16	1.8	68	6.8
港湾・空港	21	1.9	18	1.8	2	0.2	27	2.7
道路	160	14.7	386	39.0	439	48.1	175	17.5
電線路	2	0.2	6	0.6	14	1.5	18	1.8
その他	242	22.2	192	19.4	177	19.4	230	23.0
合計	1,092	100.0	990	100.0	913	100.0	1,001	100.0

2011.3実績	
	(%)
	68
	7.1
	426
	44.4
	60
	6.3
	46
	4.8
	13
	1.4
	245
	25.5
	7
	0.7
	94
	9.8
	959
	100.0

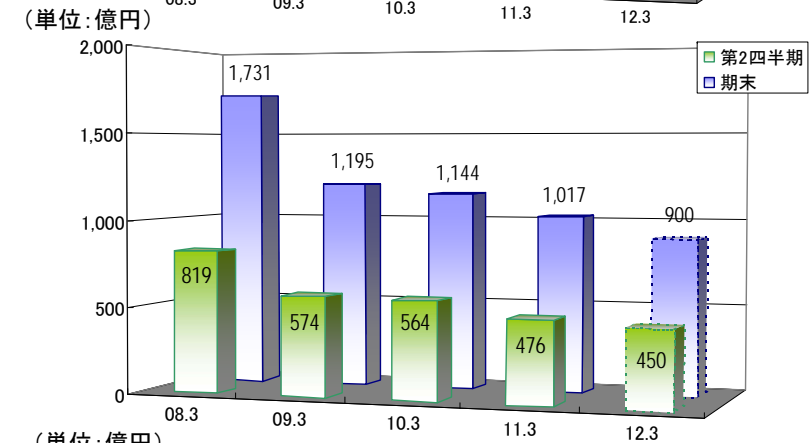
① 建築 (単位: 億円 * : 見込み)

建築 完工高	2008.3 月期	2009.3 月期	2010.3 月期	2011.3 月期	2012.3 月期	
	第2四半期(a)	1,131	1,105	960	635	770
	期末(b)	2,447	2,264	1,739	1,459	1,700
	(a) / (b)	46.2 %	48.8 %	55.2 %	43.5 %	45.3 %



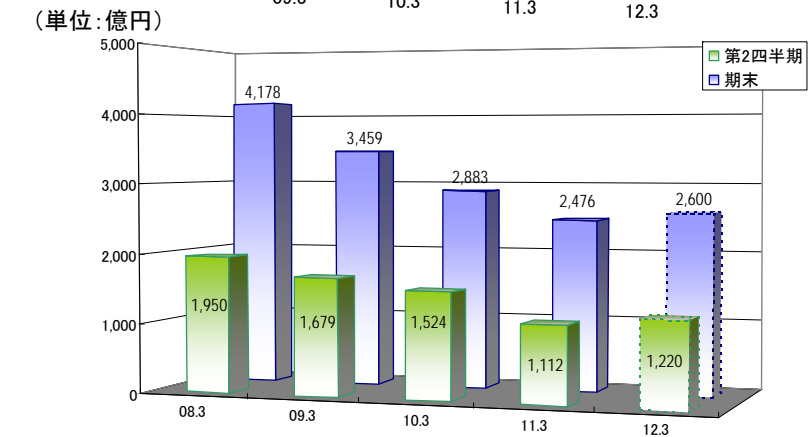
② 土木 (単位: 億円 * : 見込み)

土木 完工高	2008.3 月期	2009.3 月期	2010.3 月期	2011.3 月期	2012.3 月期	
	第2四半期(a)	819	574	564	476	450
	期末(b)	1,731	1,195	1,144	1,017	900
	(a) / (b)	47.3 %	48.0 %	49.3 %	46.8 %	50.0 %



③ 建築+土木 (単位: 億円 * : 見込み)

完工高	2008.3 月期	2009.3 月期	2010.3 月期	2011.3 月期	2012.3 月期	
	第2四半期(a)	1,950	1,679	1,524	1,112	1,220
	期末(b)	4,178	3,459	2,883	2,476	2,600
	(a) / (b)	46.7 %	48.5 %	52.9 %	44.9 %	46.9 %



① 建築

(単位:億円)

		2007.3月期	2008.3月期	2009.3月期	2010.3月期	2011.3月期	前期比
国内	官公庁	206	121	205	103	158	53.4%
	民間	2,442	2,254	2,035	1,613	1,284	△20.4%
国内 計		2,648	2,375	2,240	1,716	1,442	△16.0%
海外 計		5	72	24	23	17	△26.1%
総計		2,653	2,447	2,264	1,739	1,459	△16.1%

② 土木

(単位:億円)

		2007.3月期	2008.3月期	2009.3月期	2010.3月期	2011.3月期	前期比
国内	官公庁	870	1,088	580	628	527	△16.1%
	民間	360	453	406	341	336	△1.5%
国内 計		1,230	1,541	986	969	863	△10.9%
海外 計		369	190	209	175	154	△12.0%
総計		1,599	1,731	1,195	1,144	1,017	△11.1%

③ 建築+土木

(単位:億円)

		2007.3月期	2008.3月期	2009.3月期	2010.3月期	2011.3月期	前期比
国内	官公庁	1,076	1,209	785	731	685	△6.3%
	民間	2,802	2,707	2,441	1,953	1,620	△17.1%
国内 計		3,878	3,916	3,226	2,685	2,305	△14.2%
海外 計		374	262	233	198	171	△13.6%
総計		4,252	4,178	3,459	2,883	2,476	△14.1%

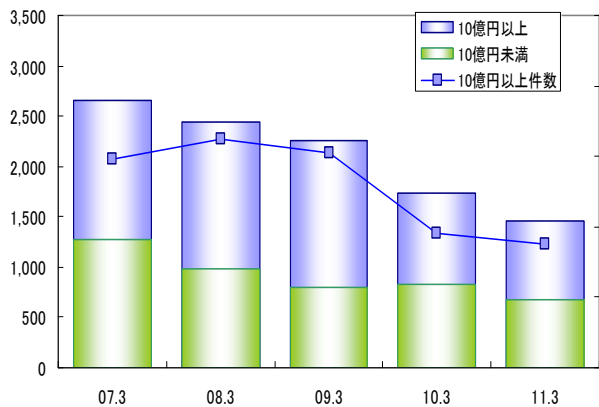
建築・土木・合計 (上段:金額 下段左:金額構成比 下段右:件数)

(単位:億円)

		2007.3実績		2008.3実績		2009.3実績		2010.3実績		2011.3実績		前期比
建築	10億円未満	1,268		984		796		823		682		△ 17.1%
		47.8%	—	40.2%	—	35.2%	—	47.3%	—	46.7%	—	
建築	10億円以上	1,385		1,463		1,468		916		777		△ 15.2%
		52.2%	59件	59.8%	65件	64.8%	61件	52.7%	38件	53.3%	35件	
土木	10億円未満	644		464		489		474		494		4.2%
		40.3%	—	26.8%	—	40.9%	—	41.4%	—	48.6%	—	
土木	10億円以上	955		1,267		706		670		523		△ 21.9%
		59.7%	38件	73.2%	49件	59.1%	38件	58.6%	26件	51.4%	28件	
合計	10億円未満	1,912		1,448		1,285		1,297		1,176		△ 9.3%
		45.0%	—	34.7%	—	37.1%	—	45.0%	—	47.5%	—	
合計	10億円以上	2,340		2,730		2,174		1,586		1,300		△ 18.0%
		55.0%	97件	65.3%	114件	62.9%	99件	55.0%	64件	52.5%	63件	

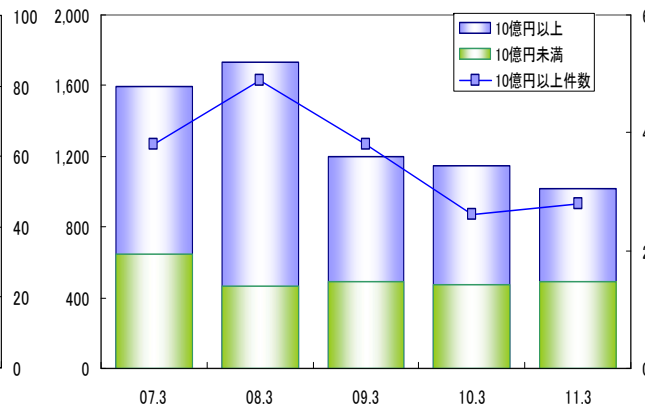
建築

(単位:億円)



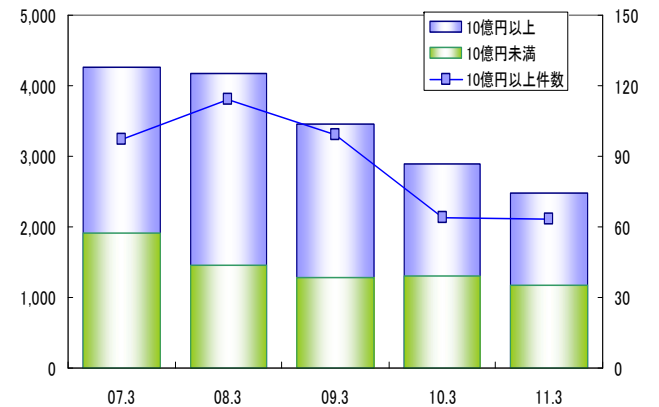
土木

(単位:億円)



建築+土木

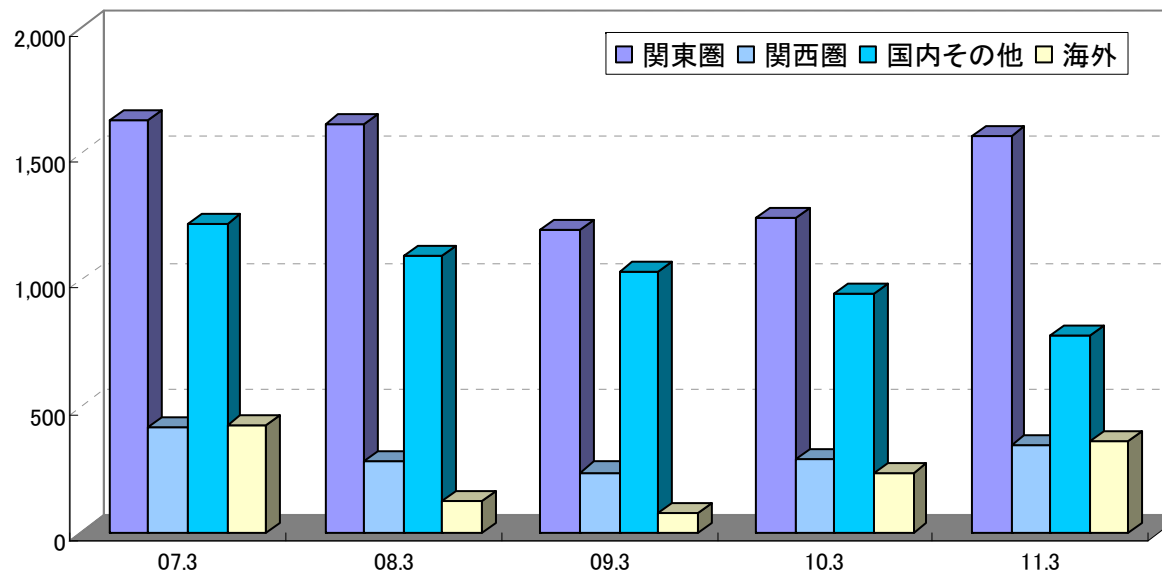
(単位:億円)



(単位:億円)

	2007.3実績	2008.3実績	2009.3実績	2010.3実績	2011.3実績	前期比
関東圏	1,435	1,841	1,627	1,489	1,155	△22.4%
構成比	33.7%	44.0%	47.1%	51.6%	46.7%	
関西圏	487	451	384	384	327	△14.8%
構成比	11.5%	10.8%	11.1%	13.3%	13.2%	
その他(国内)	1,956	1,624	1,215	812	823	1.4%
構成比	46.0%	38.9%	35.1%	28.1%	33.1%	
海外	374	262	233	198	171	△13.6%
構成比	8.8%	6.3%	6.7%	6.9%	6.9%	
合計	4,252	4,178	3,459	2,883	2,476	△14.1%

(単位:億円)



(単位:億円)

建築

	2007.3実績		2008.3実績		2009.3実績		2010.3実績	
		(%)		(%)		(%)		(%)
事務所・庁舎	166	6.3	266	10.9	283	12.5	354	20.4
宿泊施設	140	5.3	72	2.9	73	3.2	61	3.5
商業施設	163	6.1	120	4.9	313	13.8	212	12.2
工場・発電所	230	8.7	224	9.2	260	11.5	186	10.7
倉庫・流通施設	28	1.1	52	2.1	94	4.2	48	2.8
住宅建築	1,429	53.9	1,339	54.7	1,041	46.0	591	34.0
教育・研究	168	6.3	99	4.0	79	3.5	95	5.5
医療・福祉施設	143	5.4	84	3.4	48	2.1	39	2.2
娯楽施設	28	1.1	44	1.8	9	0.4	25	1.4
その他	158	6.0	148	6.0	64	2.8	128	7.4
合計	2,653	100.0	2,447	100.0	2,264	100.0	1,739	100.0

2011.3実績	
	(%)
	274
	18.8
	13
	0.9
	100
	6.9
	174
	11.9
	100
	6.9
	364
	24.9
	212
	14.5
	117
	8.0
	7
	0.5
	98
	6.7
	1,459
	100.0

土木

	2007.3実績		2008.3実績		2009.3実績		2010.3実績	
		(%)		(%)		(%)		(%)
治山・治水	106	6.6	425	24.6	144	12.1	123	10.8
鉄道	260	16.3	284	16.4	169	14.1	282	24.7
上・下水道	199	12.4	86	5.0	86	7.2	106	9.3
土地造成	173	10.8	73	4.2	89	7.4	28	2.4
港湾・空港	6	0.4	53	3.1	99	8.3	83	7.3
道路	639	40.0	478	27.6	391	32.7	350	30.6
電線路	2	0.1	14	0.8	4	0.3	20	1.7
その他	214	13.4	318	18.4	213	17.8	152	13.3
合計	1,599	100.0	1,731	100.0	1,195	100.0	1,144	100.0

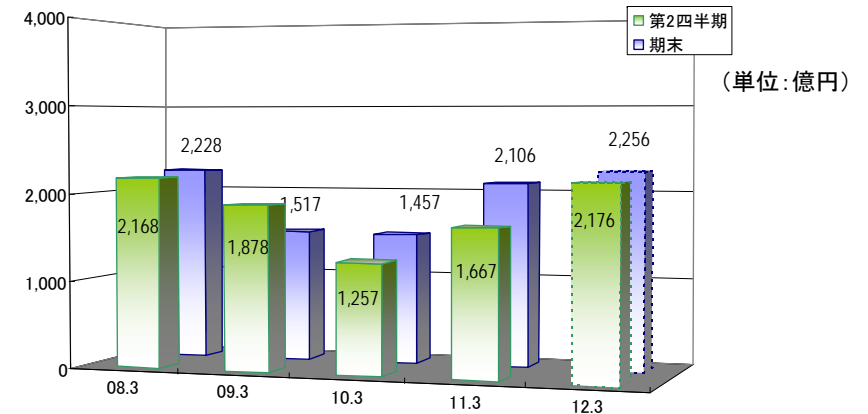
2011.3実績	
	(%)
	99
	9.7
	270
	26.5
	78
	7.7
	64
	6.3
	38
	3.7
	295
	29.0
	19
	1.9
	154
	15.1
	1,017
	100.0

① 建築

(単位:億円 * :見込み)

*

建築 手持高	2008.3 月期	2009.3 月期	2010.3 月期	2011.3 月期	2012.3 月期
	第2四半期	2,168	1,878	1,257	1,667
期末	2,228	1,517	1,457	2,106	2,256

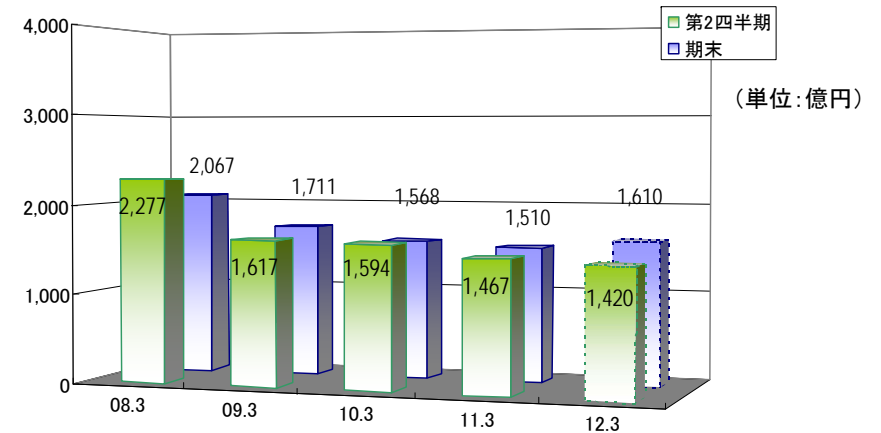


② 土木

(単位:億円 * :見込み)

*

土木 手持高	2008.3 月期	2009.3 月期	2010.3 月期	2011.3 月期	2012.3 月期
	第2四半期	2,277	1,617	1,594	1,467
期末	2,067	1,711	1,568	1,510	1,610

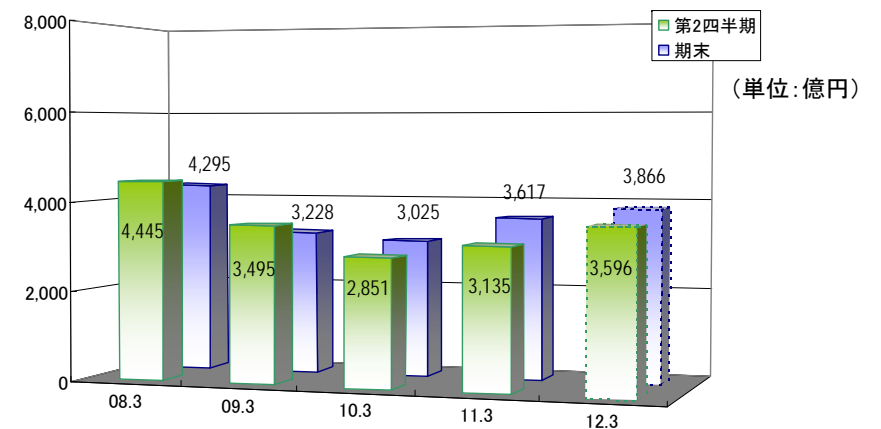


③ 建築+土木

(単位:億円 * :見込み)

*

手持高	2008.3 月期	2009.3 月期	2010.3 月期	2011.3 月期	2012.3 月期
	第2四半期	4,445	3,495	2,851	3,135
期末	4,295	3,228	3,025	3,617	3,866



① 建築

(単位: 億円)

		2007.3 月期	2008.3 月期	2009.3 月期	2010.3 月期	2011.3 月期	前期比
国内	官公庁	217	221	112	227	174	△23.3%
	民間	2,250	1,984	1,388	1,224	1,915	56.5%
国内 計		2,467	2,205	1,500	1,451	2,089	44.0%
海外 計		64	23	17	6	17	183.3%
総計		2,531	2,228	1,517	1,457	2,106	44.5%

② 土木

(単位: 億円)

		2007.3 月期	2008.3 月期	2009.3 月期	2010.3 月期	2011.3 月期	前期比
国内	官公庁	1,469	983	958	709	642	△9.4%
	民間	770	605	496	551	380	△31.0%
国内 計		2,239	1,588	1,454	1,260	1,022	△18.9%
海外 計		569	479	257	308	488	58.4%
総計		2,808	2,067	1,711	1,568	1,510	△3.7%

③ 建築＋土木

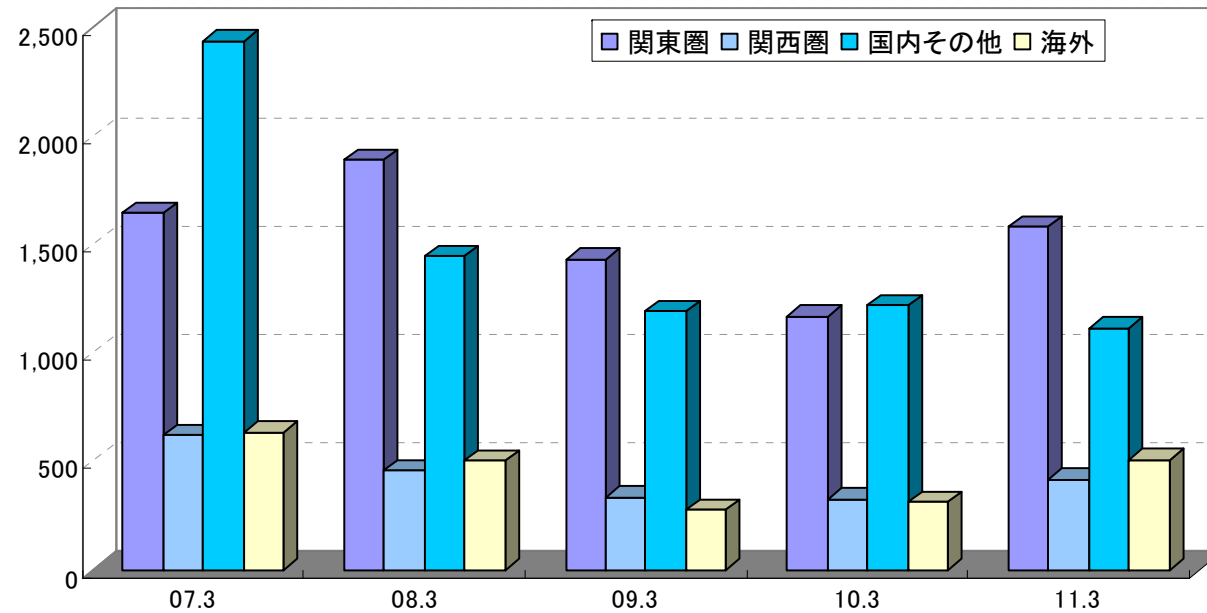
(単位: 億円)

		2007.3 月期	2008.3 月期	2009.3 月期	2010.3 月期	2011.3 月期	前期比
国内	官公庁	1,686	1,204	1,070	936	816	△12.8%
	民間	3,020	2,589	1,884	1,775	2,295	29.3%
国内 計		4,706	3,793	2,954	2,711	3,111	14.8%
海外 計		633	502	274	314	506	61.1%
総計		5,339	4,295	3,228	3,025	3,617	19.6%

(単位:億円)

	2007.3実績	2008.3実績	2009.3実績	2010.3実績	2011.3実績	前期比
関東圏	1,645	1,888	1,431	1,168	1,582	35.4%
構成比	30.8%	44.0%	44.3%	38.6%	43.8%	
関西圏	622	458	334	326	416	27.6%
構成比	11.7%	10.7%	10.3%	10.8%	11.5%	
その他(国内)	2,439	1,447	1,189	1,217	1,113	△8.5%
構成比	45.7%	33.7%	36.8%	40.2%	30.8%	
海外	633	502	274	314	506	61.1%
構成比	11.9%	11.7%	8.5%	10.4%	14.0%	
合計	5,339	4,295	3,228	3,025	3,617	19.6%

(単位:億円)



(1) 通期の主な受注工事

発注者	工事名称	区分	工期
飯田橋駅西口地区市街地再開発組合	飯田橋駅西口地区第一種市街地再開発事業 業務・商業棟および住宅棟新築工事	建築	2011.4.1 ～ 2015.2.15
AMB西淀川特定目的会社	(仮称)AMB西淀川ディストリビューションセンター 新築工事	建築	2011.3.25 ～ 2012.5.31
香川県	香川県立中央病院建築工事	建築	2011.1.27 ～ 2013.3.15
国土交通省関東地方整備局	田尻地区函渠その2工事	土木	2011.3.4 ～ 2014.3.25
国土交通省東北地方整備局	国道108号花淵山4号トンネル工事	土木	2011.1.18 ～ 2013.3.15
西日本高速道路株式会社	東九州自動車道路落鹿トンネル工事	土木	2010.12.16 ～ 2013.6.2

(2) 通期の主な完成工事

発注者	工事名称	区分	工期
エスエフ麹町一丁目開発 特定目的会社	(仮称) 麹町一丁目計画新築工事	建築	2009.10.17 ～ 2011.1.14
オリックス不動産(株)	(仮称) 川越産業団地五号地 ロジスティクスセンター新築工事	建築	2010.1.14 ～ 2011.1.31
国土交通省九州地方整備局	熊本合同庁舎A棟建築工事	建築	2008.2.16 ～ 2010.11.30
香港特別行政区拓展署	T3道路新設及び付帯道路建設工事	土木	2003.3.26 ～ 2010.4.29
国土交通省関東地方整備局	圏央道城山八王子トンネル(その2)工事	土木	2008.2.22 ～ 2011.3.25
独立行政法人鉄道建設・運輸施設 整備支援機構	北陸新幹線、糸魚川横町・寺島高架橋	土木	2008.3.6 ～ 2011.3.10

(3)通期の主な手持工事

発注者	工事名称	区分	工期
本八幡A地区市街地再開発組合	本八幡A地区第一種市街地再開発事業 施設建築物新築工事(第I期)	建築	2010.8.17 ～ 2013.7.18
国土交通省近畿地方整備局	大阪府警察第一機動隊庁舎建築工事	建築	2011.2.10 ～ 2012.12.25
徳島県病院事業管理者	徳島県立中央病院改築工事のうち建築工事	建築	2009.7.31 ～ 2012.3.23
台北市政府捷運局中区工程處	台北地下鉄松山線CG590A工区	土木	2006.12.18 ～ 2015.9.26
香港鐵路有限公司	MTR高速鉄道823B工区セツコン停車側線 及び緊急救出待避線工事	土木	2010.10.25 ～ 2015.5.10
国土交通省九州地方整備局	東九州道(清武～北郷)猪八重トンネル北新設 (一期)工事	土木	2009.3.17 ～ 2012.3.30