

2010年3月期(平成22年3月期) 第2四半期 決算説明会補足資料



2009年11月13日

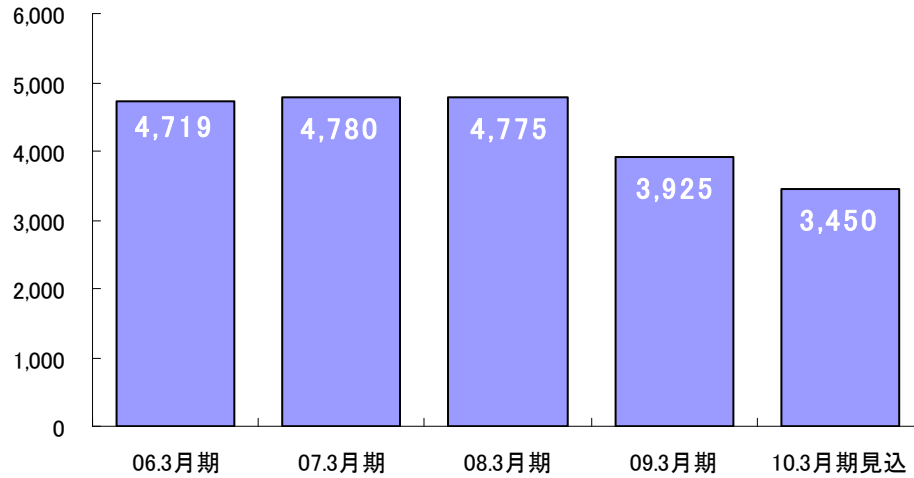
前田建設工業株式会社

この資料に記載されている想定数値は、本資料の発表日現在において入手可能な情報及び将来の業績に影響を与える不確実な要因に係る仮定を前提としています。実際の業績は、様々な要因により記載の数値とは異なる結果となる可能性があります。尚、当資料においては億円未満及び百万円未満は四捨五入(一部端数調整)しております。

【連結】財務指標推移	…………(1)
連結子会社の業績	…………(2)
持分法適用会社の業績	…………(3)
連結子会社・持分法適用会社の概要	…………(4)
連結子会社・持分法適用会社の業績見込み	…………(5)
【連結】利益の状況	…………(7)
【連結】財務の状況	…………(8)
【連結】設備投資・減価償却費・研究開発費の状況	…………(9)
【単体】利益の状況	…………(10)
【単体】財務の状況	…………(11)
【単体】設備投資・減価償却費・研究開発費の状況	…………(12)
【単体】受注の状況	…………(13)
【単体】完成の状況	…………(19)
【単体】手持の状況	…………(24)
第2四半期の主要工事(受注工事・完成工事・手持工事)	…………(27)

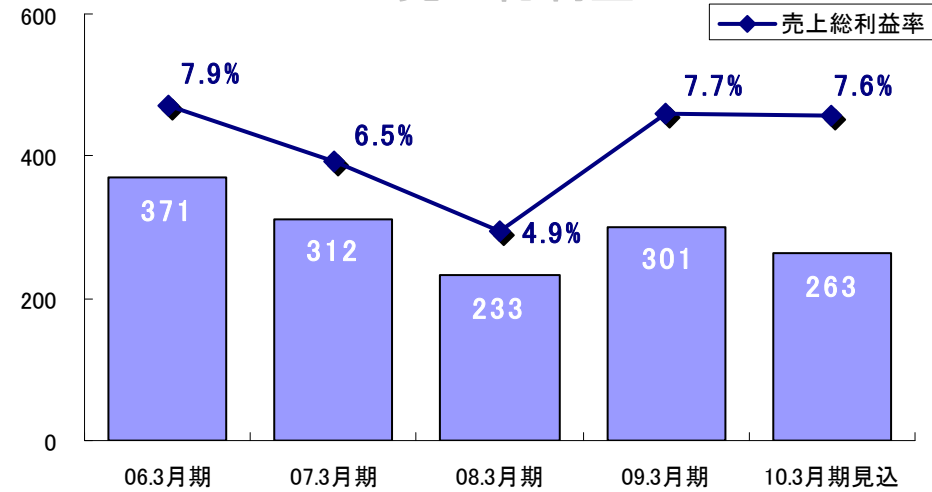
売上高

(単位: 億円)



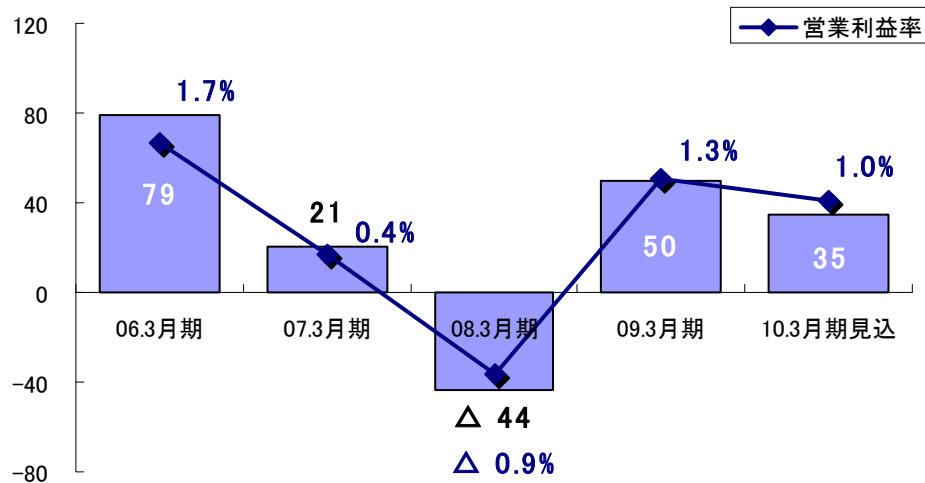
売上総利益

(単位: 億円)



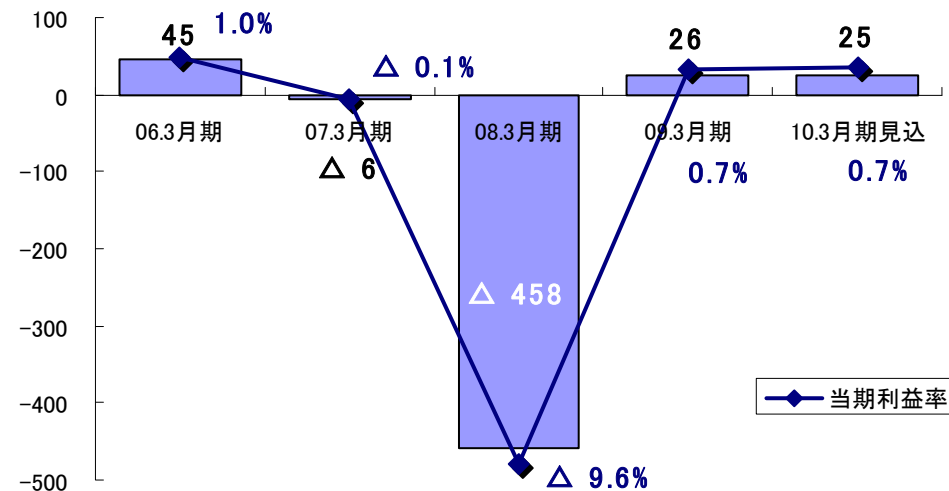
営業利益

(単位: 億円)



当期利益

(単位: 億円)



(単位:百万円)

	株)前田製作所			フジミビルサービス株)			フジミエ研株)			株)ミヤマ工業		
	08.9実績	09.9実績	増減	08.9実績	09.9実績	増減	08.9実績	09.9実績	増減	08.9実績	09.9実績	増減
売上高	15,309	8,906	△6,403	5,330	7,838	2,508	1,816	1,932	116	1,981	2,463	482
営業利益	△70	△868	△798	△25	126	151	△170	△190	△20	△46	△13	33
経常利益	△62	△858	△796	△21	137	158	△137	△151	△14	△45	△12	33
四半期純利益	△51	△1,179	△1,128	△42	110	152	△194	△151	43	△29	△5	24
総資産	24,391	20,020	△4,371	5,707	5,583	△124	6,714	5,913	△801	1,804	1,215	△589
長短借入金	8,662	8,589	△73	0	0	0	0	0	0	0	0	0
純資産	5,362	4,151	△1,211	3,540	3,780	240	5,780	5,382	△398	76	184	108
従業員数	653	636	△17	129	132	3	80	86	6	54	58	4

	正友地所株)			株)JM			匿名組合 東雲レジデンシャルタワー			匿名組合 青海シーサイトプロジェクト		
	08.9実績	09.9実績	増減	08.9実績	09.9実績	増減	08.9実績	09.9実績	増減	08.9実績	09.9実績	増減
売上高	221	240	19	5,756	4,712	△1,044	—	0	—	—	0	—
営業利益	39	66	27	△15	28	43	—	△5	—	—	△31	—
経常利益	16	39	23	△16	27	43	—	△182	—	—	△75	—
四半期純利益	16	34	18	△15	24	39	—	△182	—	—	△75	—
総資産	3,327	4,086	759	2,205	1,951	△254	—	7,566	—	—	6,654	—
長短借入金	2,344	2,642	298	595	525	△70	—	5,876	—	—	4,500	—
純資産	385	451	66	254	198	△56	—	355	—	—	623	—
従業員数	11	12	1	155	136	△19	—	0	—	—	0	—

(単位:百万円)

	光が丘興産(株)			(株)光が丘エンタープライズ			(株)ジェイシティ			タイムエダ		
	08.9実績	09.9実績	増減	08.9実績	09.9実績	増減	08.9実績	09.9実績	増減	08.9実績	09.9実績	増減
売上高	21,914	17,560	△4,354	931	790	△141	434	418	△16	1,482	1,108	△374
営業利益	253	223	△30	△73	△133	△60	12	6	△6	53	18	△35
経常利益	342	379	37	△73	△133	△60	10	6	△4	53	18	△35
四半期純利益	232	1,637	1,405	△74	△133	△59	8	3	△5	37	13	△24
総資産	27,459	24,665	△2,794	327	272	△55	172	196	24	826	458	△368
長短借入金	8,086	4,945	△3,141	0	90	90	0	0	0	0	0	0
純資産	9,738	11,218	1,480	9	△116	△125	93	99	6	198	132	△66

	MKKテクノロジーズ			前田道路(株)			東洋建設(株)			(株)光邦		
	08.9実績	09.9実績	増減	08.9実績	09.9実績	増減	08.9実績	09.9実績	増減	08.9実績	09.9実績	増減
売上高	1,148	937	△211	70,182	70,514	332	52,177	51,468	△709	1,991	1,908	△83
営業利益	△108	△5	103	△200	3,026	3,226	200	50	△150	33	33	0
経常利益	△108	△5	103	122	3,030	2,908	△175	△321	△146	32	42	10
四半期純利益	△108	△5	103	△123	1,492	1,615	△1,005	△660	345	11	16	5
総資産	673	501	△172	144,560	150,135	5,575	116,837	98,834	△18,003	2,811	2,789	△22
長短借入金	0	162	162	0	0	0	20,155	21,625	1,470	378	513	135
純資産	100	15	△85	110,291	114,848	4,557	17,423	18,119	696	922	933	11

(1) 連結子会社

(単位:百万円)

セグメント	会社名	資本金	持株比率	事業内容
建設事業	フジビルサービス(株)	100	50.0%	建設事業
建設事業	(株)ミヤマ工業	25	50.0%	建設事業
建設事業	(株)JM	350	100.0%	建設事業
その他	(株)前田製作所	3,160	42.0%	資機材製造販売
その他	フジミ工研(株)	250	50.0%	資機材製造販売
その他	正友地所(株)	50	96.4%	不動産販売賃貸
その他	匿名組合 東雲レジデンシャルタワー	—	—	不動産開発
その他	匿名組合 青海シーサイドプロジェクト	—	—	不動産開発

(2) 持分法適用会社

セグメント	会社名	資本金	持株比率	事業内容
建設事業	光が丘興産(株)	1,054	23.4%	建設事業
建設事業	MKKテクノロジーズ	631	100.0%	建設事業
建設事業	タイマエダ	54	47.6%	建設事業
建設事業	前田道路(株)	19,350	21.7%	建設事業
建設事業	東洋建設(株)	10,683	20.2%	建設事業
その他	(株)光が丘エンタープライズ	56	90.0%	ホテル業
その他	(株)ジェイシティー	20	50.0%	ビル管理業
その他	(株)光邦	100	25.7%	印刷業

(単位:百万円)

	(株)前田製作所			フジビルサービス(株)			フジミエ研(株)			(株)ミヤマ工業		
	09.3実績	10.3見込	増減	09.3実績	10.3見込	増減	09.3実績	10.3見込	増減	09.3実績	10.3見込	増減
売上高	29,729	24,385	△5,344	12,950	14,619	1,669	3,707	4,169	462	6,002	5,357	△645
営業利益	76	△265	△341	214	117	△97	△327	△412	△85	74	△80	△154
経常利益	81	△260	△341	226	134	△92	△395	△374	21	75	△79	△154
当期純利益	72	△603	△675	93	119	26	△414	△375	39	86	△74	△160

	正友地所(株)			(株)JM			匿名組合 東雲レジデンシャルタワー			匿名組合 青海シーサイトプロジェクト		
	09.3実績	10.3見込	増減	09.3実績	10.3見込	増減	09.3実績	10.3見込	増減	09.3実績	10.3見込	増減
売上高	460	462	2	9,522	10,000	478	0	0	0	0	0	0
営業利益	98	97	△1	△155	50	205	0	△10	△10	0	△64	△64
経常利益	52	40	△12	△160	45	205	0	△243	△243	0	△152	△152
当期純利益	48	28	△20	△195	33	228	0	△243	△243	0	△152	△152

(単位:百万円)

	光が丘興産(株)			(株)光が丘エンタープライズ			(株)ジェイシティ			タイムエダ		
	09.3実績	10.3見込	増減	09.3実績	10.3見込	増減	09.3実績	10.3見込	増減	09.3実績	10.3見込	増減
売上高	47,360	33,520	△13,840	1,976	1,802	△174	861	773	△88	2,851	2,994	143
営業利益	559	245	△314	△70	△126	△56	20	4	△16	0	63	63
経常利益	512	351	△161	△64	△125	△61	16	4	△12	1	63	62
当期純利益	713	1,620	907	△67	0	△67	11	2	△9	△24	31	55

	MKKテクノロジーズ			前田道路(株)			東洋建設(株)			(株)光邦		
	09.3実績	10.3見込	増減	09.3実績	10.3見込	増減	09.3実績	10.3見込	増減	09.3実績	10.3見込	増減
売上高	1,977	1,130	△847	175,157	180,000	4,843	136,817	130,000	△6,817	4,147	4,030	△117
営業利益	△172	△169	3	8,528	8,000	△528	2,797	2,900	103	50	50	0
経常利益	△175	△169	6	8,905	8,400	△505	1,769	2,000	231	32	60	28
当期純利益	△175	△169	6	4,528	4,300	△228	512	800	288	9	10	1

(単位: 億円)

	2008.3実績	2009.3実績	2010.3見込	2008.9実績	2009.9実績
売上高	4,775	3,925	3,450	1,934	1,709
建設事業	4,289	3,548	3,040	1,746	1,591
その他の事業	486	377	410	187	118
売上総利益	233	301	263	136	121
売上総利益率	4.9%	7.7%	7.6%	7.0%	7.1%
建設事業	3.9%	6.5%	6.9%	6.2%	6.6%
その他の事業	13.3%	18.9%	13.2%	15.0%	13.5%
販売費一般管理費	277	251	228	129	113
販管費率	5.8%	6.4%	6.6%	6.7%	6.6%
人件費	161	141	133	75	67
事務費他	111	101	92	53	44
貸倒償却	5	9	3	1	2
営業利益	△44	50	35	7	8
営業利益率	△0.9%	1.3%	1.0%	0.3%	0.5%
経常利益	△23	39	30	△6	7
経常利益率	△0.5%	1.0%	0.9%	△0.3%	0.4%
当期利益	△458	26	25	△33	3
当期利益率	△9.6%	0.7%	0.7%	△1.7%	0.2%

(単位: 億円)

	2008.3実績	2009.3実績	2010.3見込	2008.9実績	2009.9実績
受取利息・配当金	20	17	15	10	7
支払利息	23	23	25	11	12
金融収支	△3	△6	△10	△1	△5
有利子負債残高	1,061	1,451	1,400	1,318	1,557
有利子負債利率	1.9%	1.5%	1.6%	1.5%	1.5%
インタレスト・カバレッジ・レシオ	—	3.0	2.0	1.5	1.3
ネット有利子負債残高	797	1,161	1,135	1,117	1,261
現預金	264	290	265	201	296
有価証券	15	5	5	20	5
手元流動性	279	295	270	221	301
為替差益	8	0	0	0	0
為替差損	0	10	0	6	0

(単位: 億円)

	2008.3実績	2009.3実績	2010.3見込	2009.9実績
設備投資	49	128	36	12
うち土地・建物等	13	85	9	1
うち機械設備	36	43	27	11

	2008.3実績	2009.3実績	2010.3見込	2009.9実績
減価償却費	63	60	62	32
研究開発費	14	18	17	8

(単位: 億円)

	2008.3実績	2009.3実績	2010.3見込	2008.9実績	2009.9実績
売上高	4,178	3,459	3,000	1,679	1,524
建築工事	2,447	2,264	1,830	1,105	960
土木工事	1,731	1,195	1,170	574	564
売上総利益	161	238	210	105	103
売上総利益率	3.9%	6.9%	7.0%	6.3%	6.7%
建築工事	3.3%	6.6%	7.3%	5.2%	7.9%
土木工事	4.7%	7.4%	6.6%	8.3%	4.7%
販売費一般管理費	215	190	170	98	85
販管费率	5.2%	5.5%	5.7%	5.8%	5.6%
人件費	122	102	93	56	49
事務費他	88	80	74	41	33
貸倒償却	5	8	3	1	3
営業利益	△54	48	40	7	18
営業利益率	△1.3%	1.4%	1.3%	0.4%	1.1%
経常利益	△35	33	30	5	18
経常利益率	△0.8%	1.0%	1.0%	0.3%	1.2%
当期利益	△456	17	25	△25	9
当期利益率	△10.9%	0.5%	0.8%	△1.5%	0.6%

(単位:億円)

	2008.3実績	2009.3実績	2010.3見込	2008.9実績	2009.9実績
受取利息・配当金	32	20	17	13	11
支払利息	22	22	24	10	11
金融収支	10	△2	△7	3	0
有利子負債残高	952	1,261	1,200	1,221	1,365
有利子負債利率	2.0%	1.4%	1.6%	1.6%	1.5%
インフレ・カバレッジ・レシオ	—	3.2	2.4	2.1	2.7
ネット有利子負債残高	708	992	960	1,030	1,093
現預金	244	269	240	191	272
有価証券	0	2	2	0	2
手元流動性	244	271	242	191	274
為替差益	8	0	0	0	0
為替差損	0	10	0	6	0

(単位: 億円)

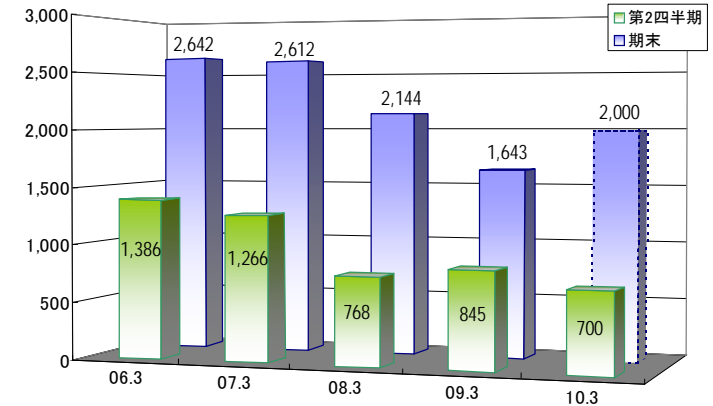
	2008.3実績	2009.3実績	2010.3見込	2009.9実績
設備投資	23	101	27	7
うち土地・建物等	4	79	7	2
うち機械設備	19	22	20	5

	2008.3実績	2009.3実績	2010.3見込	2009.9実績
減価償却費	47	44	43	21
研究開発費	14	16	15	7

① 建築

(単位:億円 * :見込み)

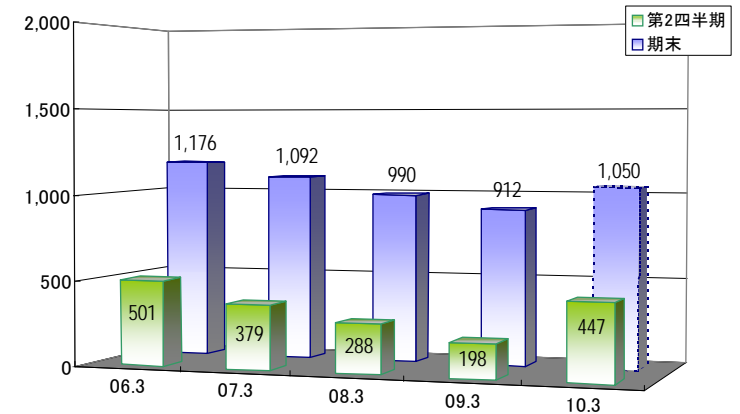
建築 受注高	2006.3 月期	2007.3 月期	2008.3 月期	2009.3 月期	2010.3 月期	前期比
	第2四半期(a)	1,386	1,266	768	845	
期末(b)	2,642	2,612	2,144	1,643	* 2,000	21.7%
(a) / (b)	52.5%	48.5%	35.8%	51.4%	35.0%	—



② 土木

(単位:億円 * :見込み)

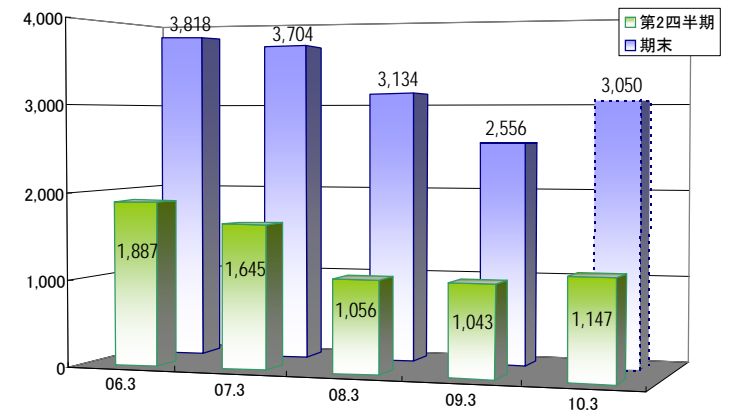
土木 受注高	2006.3 月期	2007.3 月期	2008. 3月期	2009.3 月期	2010.3 月期	前期比
	第2四半期(a)	501	379	288	198	
期末(b)	1,176	1,092	990	912	* 1,050	15.1%
(a) / (b)	42.6%	34.7%	29.1%	21.7%	42.6%	—



③ 建築+土木

(単位:億円 * :見込み)

受注高	2006.3 月期	2007.3 月期	2008.3 月期	2009.3 月期	2010.3 月期	前期比
	第2四半期(a)	1,887	1,645	1,056	1,043	
期末(b)	3,818	3,704	3,134	2,556	* 3,050	19.3%
(a) / (b)	49.4%	44.4%	33.7%	40.8%	37.6%	—



① 建築

*

		2006.3 月期	2007.3 月期	2008.3 月期	2009.3 月期	2010.3 月期	前期比
国内	官公庁	201	115	125	96	300	212.5%
	民間	2,435	2,481	1,988	1,529	1,690	10.5%
国内 計		2,636	2,596	2,113	1,625	1,990	22.5%
海外 計		6	16	31	18	10	△44.4%
総計		2,642	2,612	2,144	1,643	2,000	21.7%

(単位:億円 * :見込み)

2008.9 実績	2009.9 実績	前年 同期比
42	139	228.0%
781	554	△29.0%
823	693	△15.7%
23	7	△69.4%
845	700	△17.2%

② 土木

*

		2006.3 月期	2007.3 月期	2008.3 月期	2009.3 月期	2010.3 月期	前期比
国内	官公庁	587	321	603	554	550	△0.7%
	民間	389	360	287	298	300	0.7%
国内 計		976	681	890	852	850	△0.2%
海外 計		200	411	100	61	200	227.9%
総計		1,176	1,092	990	913	1,050	15.0%

(単位:億円 * :見込み)

2008.9 実績	2009.9 実績	前年 同期比
24	187	669.0%
149	119	△20.5%
173	306	76.2%
25	141	470.3%
198	447	125.8%

③ 建築+土木

*

		2006.3 月期	2007.3 月期	2008.3 月期	2009.3 月期	2010.3 月期	前期比
国内	官公庁	788	436	728	650	850	30.8%
	民間	2,824	2,841	2,275	1,827	1,990	8.9%
国内 計		3,612	3,277	3,003	2,477	2,840	14.7%
海外 計		206	427	131	79	210	165.8%
総計		3,818	3,704	3,134	2,556	3,050	19.3%

(単位:億円 * :見込み)

2008.9 実績	2009.9 実績	前年 同期比
66	326	388.8%
930	673	△27.6%
996	999	0.3%
48	148	211.5%
1,044	1,147	9.9%

①国内受注の官民別内訳

* (単位:億円 * :見込み)

		2006.3 月期	2007.3 月期	2008.3 月期	2009.3 月期	2010.3 月期	前期比	2008.9 実績	2009.9 実績	前年 同期比
官 庁	国の機関	415	338	545	581	667	14.8%	58	203	250.0%
	地方の機関	373	97	183	69	183	165.2%	9	123	—
民 間	製造業	273	306	415	245	223	△9.0%	138	34	△75.4%
	非製造業	2,551	2,535	1,860	1,581	1,767	11.8%	791	639	△19.2%

②海外受注の官民別内訳

* (単位:億円 * :見込み)

		2006.3 月期	2007.3 月期	2008.3 月期	2009.3 月期	2010.3 月期	前期比	2008.9 実績	2009.9 実績	前年 同期比
官 庁	中央官庁	188	418	123	66	201	204.5%	39	142	264.1%
	地方官庁	0	0	0	0	0	—	0	0	—
民 間	製造業	18	9	8	11	3	△72.7%	9	0	—
	非製造業	0	1	0	3	6	100.0%	0	6	—

③受注の方法別内訳

(%)

	2005.9 実績	2006.9 実績	2007.9 実績	2008.9 実績	2009.9 実績
建築特命	54.8	62.9	62.8	50.8	51.2
建築競争	45.2	37.1	37.2	49.2	48.8
土木特命	36.8	35.8	63.9	78.7	30.2
土木競争	63.2	64.2	36.1	21.3	69.8

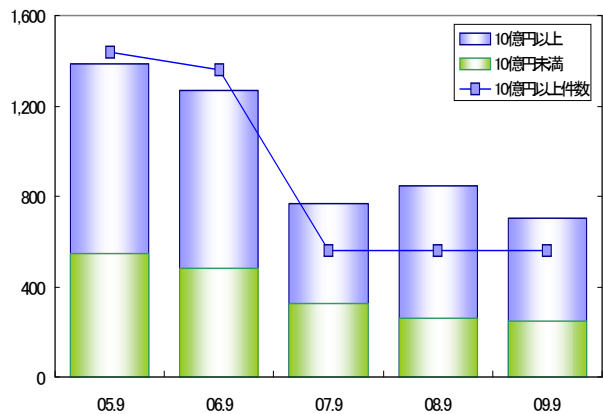
建築・土木・合計

(上段:金額 下段左:金額構成比 下段右:件数)

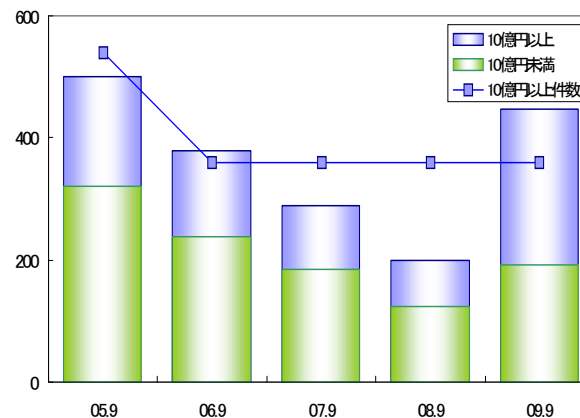
(単位:億円)

		2005.9実績		2006.9実績		2007.9実績		2008.9実績		2009.9実績		前年同期比
建築	10億円未満	546		479		323		263		245		△6.8%
		39.4%	—	37.8%	—	42.1%	—	31.1%	—	35.0%	—	
建築	10億円以上	840		787		445		583		455		△22.0%
		60.6%	36件	62.2%	34件	57.9%	14件	68.9%	14件	65.0%	14件	
土木	10億円未満	321		238		184		124		192		54.8%
		64.1%	—	62.8%	—	63.9%	—	62.6%	—	43.0%	—	
土木	10億円以上	180		141		104		74		254		243.2%
		35.9%	9件	37.2%	6件	36.1%	6件	37.4%	6件	57.0%	6件	
合計	10億円未満	867		717		507		387		437		12.9%
		45.9%	—	43.6%	—	48.0%	—	37.1%	—	38.2%	—	
合計	10億円以上	1,020		928		549		657		709		7.9%
		54.1%	45件	56.4%	40件	52.0%	20件	62.9%	20件	61.8%	20件	

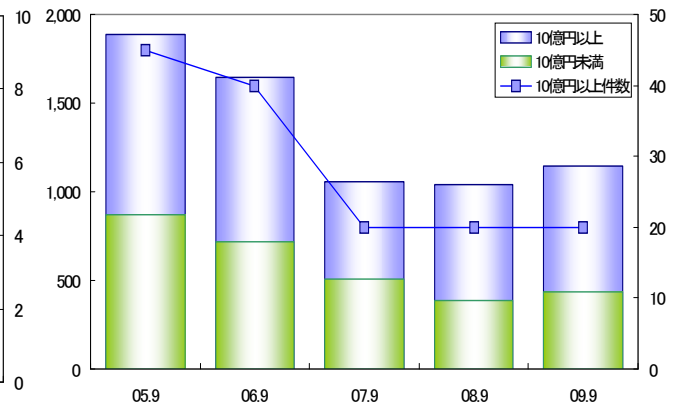
建築



土木

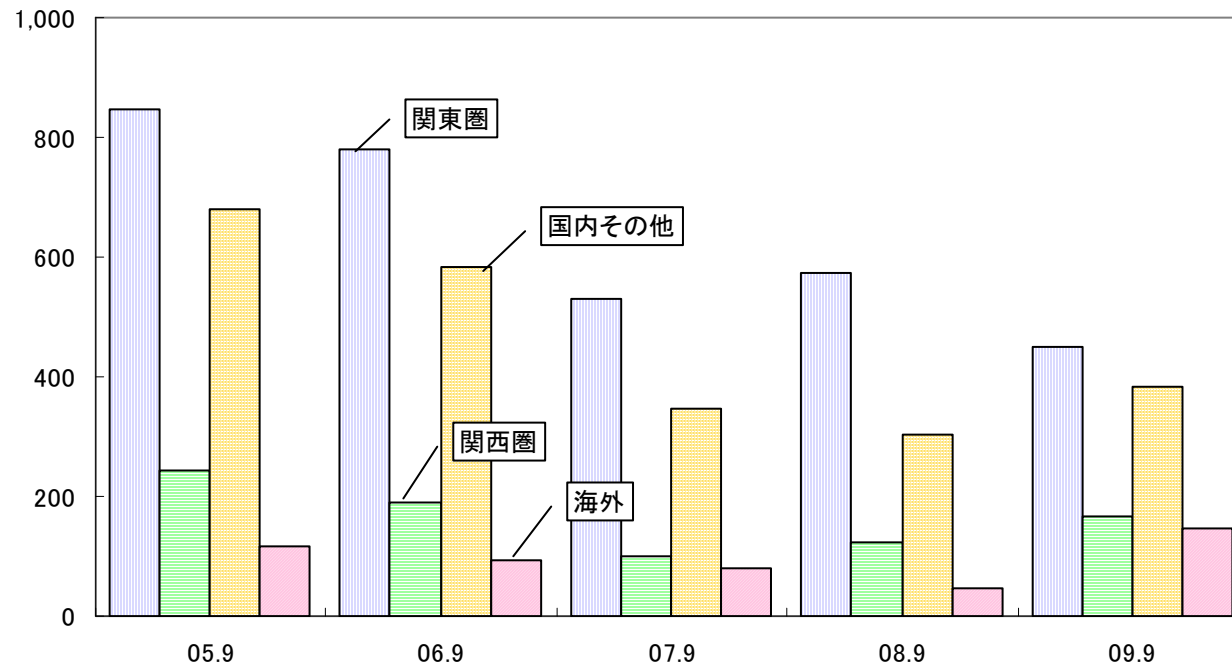


建築+土木



(単位:億円)

	2005.9実績	2006.9実績	2007.9実績	2008.9実績	2009.9実績	前期比
関東圏	848	781	530	572	449	△21.5%
構成比	44.9%	47.5%	50.2%	54.8%	39.2%	
関西圏	242	189	99	123	168	36.6%
構成比	12.8%	11.5%	9.4%	11.8%	14.6%	
その他(国内)	681	582	347	302	382	26.5%
構成比	36.1%	35.4%	32.9%	28.9%	33.3%	
海外	116	93	80	47	148	214.9%
構成比	6.1%	5.7%	7.6%	4.5%	12.9%	
合計	1,887	1,645	1,056	1,044	1,147	9.9%



(単位: 億円)

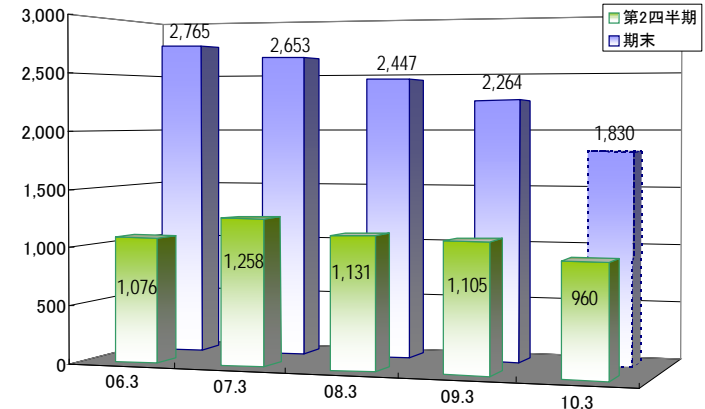
建築	2007.3実績		2008.3実績		2009.3実績		2008.9実績		2009.9実績	
		(%)		(%)		(%)		(%)		(%)
事務所・庁舎	244	9.3	289	13.5	382	23.3	124	14.7	113	16.1
宿泊施設	67	2.6	82	3.8	59	3.6	27	3.2	1	0.1
商業施設	158	6.0	307	14.3	177	10.8	91	10.8	85	12.1
工場・発電所	256	9.8	231	10.8	220	13.4	130	15.4	43	6.1
倉庫・流通施設	93	3.6	52	2.4	30	1.8	16	1.9	36	5.1
住宅建築	1409	53.9	942	43.9	527	32.1	378	44.7	163	23.3
教育・研究	148	5.7	94	4.4	142	8.6	31	3.7	139	19.9
医療・福祉施設	95	3.6	27	1.3	16	1.0	12	1.4	88	12.6
娯楽施設	26	1.0	30	1.4	28	1.7	14	1.7	6	0.9
その他	116	4.4	90	4.2	62	3.8	23	2.7	26	3.7
合計	2,612	100.0	2,144	100.0	1,643	100.0	846	100.0	700	100.0

土木	2007.3実績		2008.3実績		2009.3実績		2008.9実績		2009.9実績	
		(%)		(%)		(%)		(%)		(%)
治山・治水	144	13.2	91	9.2	100	11.0	12	6.1	65	14.5
鉄道	399	36.5	117	11.8	121	13.3	24	12.1	204	45.6
上・下水道	50	4.6	150	15.2	44	4.8	6	3.0	13	2.9
土地造成	74	6.8	30	3.0	16	1.8	9	4.5	18	4.0
港湾・空港	21	1.9	18	1.8	2	0.2	0	0.0	27	6.0
道路	160	14.7	386	39.0	439	48.1	34	17.2	97	21.7
電線路	2	0.2	6	0.6	14	1.5	5	2.5	5	1.1
その他	242	22.2	192	19.4	177	19.4	108	54.5	18	4.0
合計	1,092	100.0	990	100.0	913	100.0	198	100.0	447	100.0

① 建築

(単位:億円 * :見込み)

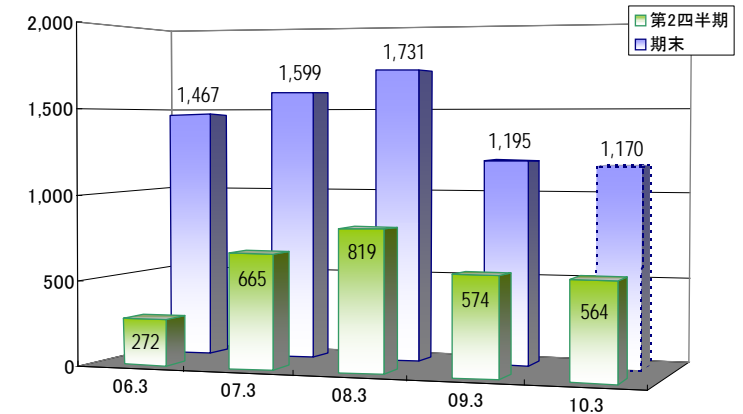
建築 完工高	2006.3 月期	2007.3 月期	2008.3 月期	2009.3 月期	2010.3 月期	前期比	
	第2四半期(a)	1,076	1,258	1,131	1,105	960	△13.1%
	期末(b)	2,765	2,653	2,447	2,264	* 1,830	△19.2%
	(a) / (b)	38.9	47.4	46.2	48.8	52.5	—



② 土木

(単位:億円 * :見込み)

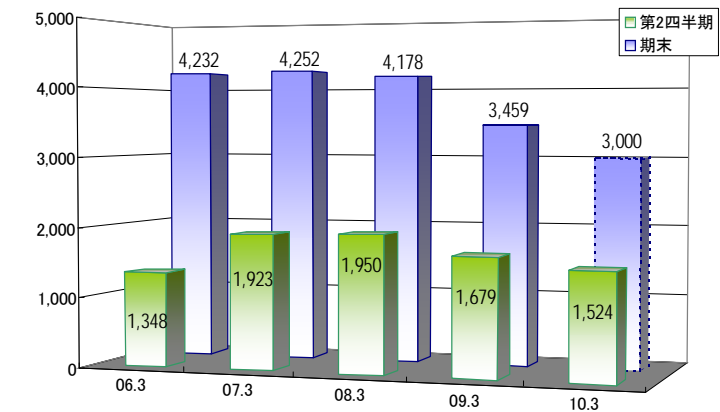
土木 完工高	2006.3 月期	2007.3 月期	2008. 3月期	2009.3 月期	2010.3 月期	前期比	
	第2四半期(a)	272	665	819	574	564	△1.9%
	期末(b)	1,467	1,599	1,731	1,195	* 1,170	△2.1%
	(a) / (b)	18.5	41.6	47.3	48.0	48.2	—



③ 建築+土木

(単位:億円 * :見込み)

完工高	2006.3 月期	2007.3 月期	2008.3 月期	2009.3 月期	2010.3 月期	前期比	
	第2四半期(a)	1,348	1,923	1,950	1,679	1,524	△9.2%
	期末(b)	4,232	4,252	4,178	3,459	* 3,000	△13.3%
	(a) / (b)	31.8	45.2	46.7	48.5	50.8	—



① 建築

*

		2006.3 月期	2007.3 月期	2008.3 月期	2009.3 月期	2010.3 月期	前期比
国内	官公庁	206	206	121	205	—	—
	民間	2,554	2,442	2,254	2,035	—	—
国内 計		2,760	2,648	2,375	2,240	1,800	△19.6%
海外 計		5	5	72	24	30	25.0%
総計		2,765	2,653	2,447	2,264	1,830	△19.2%

(単位:億円 * :見込み)

2008.9 実績	2009.9 実績	前年 同期比
58	49	△15.7%
1,039	897	△13.5%
1,097	946	△13.6%
9	14	49.4%
1,106	960	△13.1%

② 土木

*

		2006.3 月期	2007.3 月期	2008.3 月期	2009.3 月期	2010.3 月期	前期比
国内	官公庁	740	870	1,088	580	—	—
	民間	468	360	453	406	—	—
国内 計		1,208	1,230	1,541	986	1,020	3.4%
海外 計		259	369	190	209	150	△28.2
総計		1,467	1,599	1,731	1,195	1,170	△2.1%

(単位:億円 * :見込み)

2008.9 実績	2009.9 実績	前年 同期比
282	286	1.2%
199	186	△6.7%
481	472	△2.1%
93	92	△1.2%
574	564	△1.9%

③ 建築+土木

*

		2006.3 月期	2007.3 月期	2008.3 月期	2009.3 月期	2010.3 月期	前期比
国内	官公庁	946	1,076	1,209	785	—	—
	民間	3,022	2,802	2,707	2,441	—	—
国内 計		3,968	3,878	3,916	3,226	2,820	△12.6%
海外 計		264	374	262	233	180	△22.7%
総計		4,232	4,252	4,178	3,459	3,000	△13.3%

(単位:億円 * :見込み)

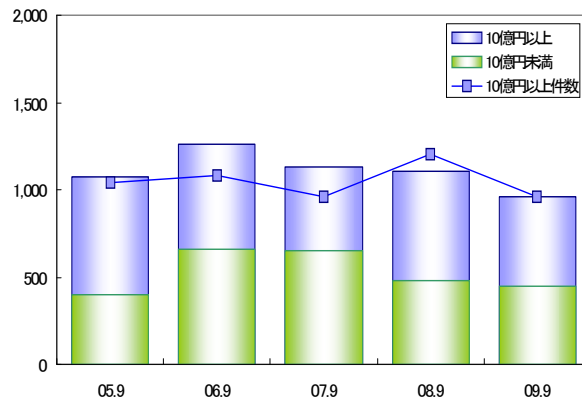
2008.9 実績	2009.9 実績	前年 同期比
340	335	△1.6%
1,238	1,083	△12.4%
1,578	1,418	△10.1%
102	106	3.4%
1,680	1,524	△9.2%

建築・土木・合計 (上段:金額 下段左:金額構成比 下段右:件数)

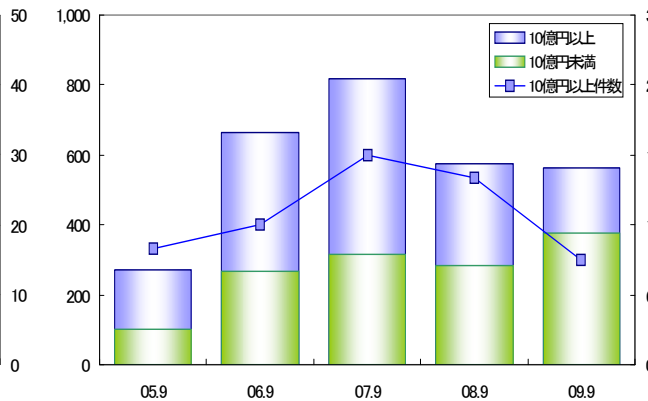
(単位:億円)

		2005.9実績		2006.9実績		2007.9実績		2008.9実績		2009.9実績		前年同期比
建築	10億円未満	398		661		647		477		448		△6.1%
		37.0%	—	52.5	—	57.2%	—	43.1%	—	46.7%	—	
建築	10億円以上	678		597		484		629		512		△18.6%
		63.0%	26件	47.5%	27件	42.8%	24件	56.9%	30件	53.3%	24件	
土木	10億円未満	101		269		315		282		377		33.7%
		37.1%	—	40.5%	—	38.5%	—	49.1%	—	66.8%	—	
土木	10億円以上	171		396		504		292		187		△36.0%
		62.9%	10件	59.5%	12件	61.5%	18件	50.9%	16件	33.2%	9件	
合計	10億円未満	499		930		962		759		825		8.7%
		37.0%	—	48.4%	—	49.3%	—	45.2%	—	54.1%	—	
合計	10億円以上	849		993		988		921		699		△24.1%
		63.0%	36件	51.6%	39件	50.7%	42件	54.8%	46件	45.9%	33件	

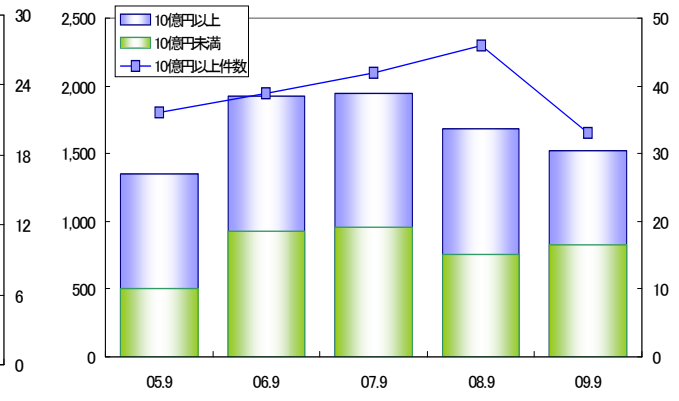
建築



土木

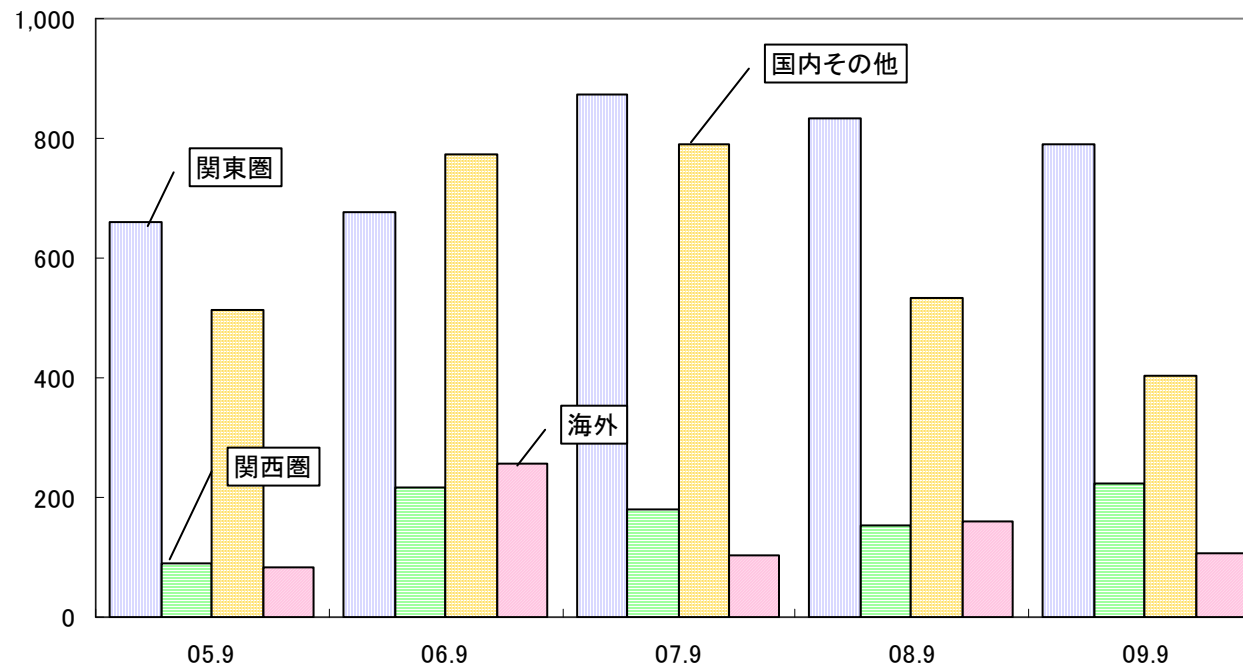


建築+土木



(単位: 億円)

	2005.9実績	2006.9実績	2007.9実績	2008.9実績	2009.9実績	前期比
関東圏	661	676	874	834	791	△5.2%
構成比	49.0%	35.2%	44.8%	49.6%	51.9%	
関西圏	91	216	181	154	222	44.2%
構成比	6.8%	11.2%	9.3%	9.2%	14.6%	
その他(国内)	512	773	791	532	405	△23.9%
構成比	38.0%	40.2%	40.6%	31.7%	26.5%	
海外	84	258	104	160	106	△33.8%
構成比	6.2%	13.4%	5.3%	9.5%	7.0%	
合計	1,348	1,923	1,950	1,680	1,524	△9.3%



(単位: 億円)

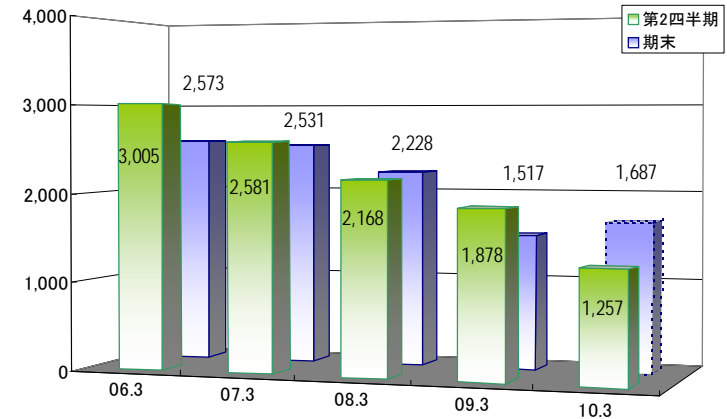
建築	2007.3実績		2008.3実績		2009.3実績		2008.9実績		2009.9実績	
		(%)		(%)		(%)		(%)		(%)
事務所・庁舎	166	6.3	266	10.9	283	12.5	125	11.3	193	20.1
宿泊施設	140	5.3	72	2.9	73	3.2	29	2.6	35	3.6
商業施設	163	6.1	120	4.9	313	13.8	175	15.8	146	15.2
工場・発電所	230	8.7	224	9.2	260	11.5	60	5.4	119	12.4
倉庫・流通施設	28	1.1	52	2.1	94	4.2	63	5.7	18	1.9
住宅建築	1,429	53.9	1,339	54.7	1,041	46.0	574	51.9	338	35.2
教育・研究	168	6.3	99	4.0	79	3.5	31	2.8	43	4.5
医療・福祉施設	143	5.4	84	3.4	48	2.1	29	2.6	10	1.0
娯楽施設	28	1.1	44	1.8	9	0.4	0	0.0	8	0.8
その他	158	6.0	148	6.0	64	2.8	20	1.8	50	5.2
合計	2,653	100.0	2,448	100.0	2,264	100.0	1,106	100.0	960	100.0

土木	2007.3実績		2008.3実績		2009.3実績		2008.9実績		2009.9実績	
		(%)		(%)		(%)		(%)		(%)
治山・治水	106	6.6	425	24.6	144	12.1	46	8.0	51	9.0
鉄道	260	16.3	284	16.4	169	14.1	64	11.1	148	26.2
上・下水道	199	12.4	86	5.0	86	7.2	30	5.2	42	7.4
土地造成	173	10.8	73	4.2	89	7.4	56	9.8	9	1.6
港湾・空港	6	0.4	53	3.1	99	8.3	71	12.4	40	7.1
道路	639	40.0	478	27.6	391	32.7	191	33.3	179	31.7
電線路	2	0.1	14	0.8	4	0.3	3	0.5	5	0.9
その他	214	13.4	318	18.4	213	17.8	113	19.7	90	16.0
合計	1,599	100.0	1,731	100.0	1,195	100.0	574	100.0	564	100

① 建築

(単位:億円 * :見込み)

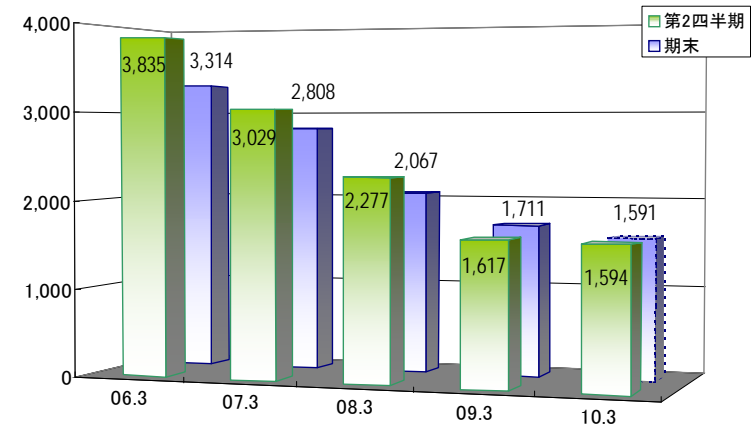
建築		2006.3 月期	2007.3 月期	2008.3 月期	2009.3 月期	2010.3 月期	前期比
手持高	第2四半期	3,005	2,581	2,168	1,878	1,257	△33.1%
	期末	2,573	2,531	2,228	1,517	* 1,687	11.2%



② 土木

(単位:億円 * :見込み)

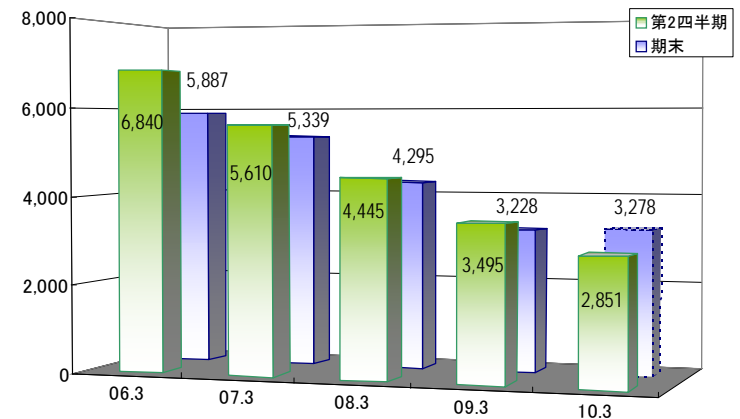
土木		2006.3 月期	2007.3 月期	2008.3 月期	2009.3 月期	2010.3 月期	前期比
手持高	第2四半期	3,835	3,029	2,277	1,617	1,594	△1.4%
	期末	3,314	2,808	2,067	1,711	* 1,591	△7.0%



③ 建築+土木

(単位:億円 * :見込み)

建築+土木		2006.3 月期	2007.3 月期	2008.3 月期	2009.3 月期	2010.3 月期	前期比
手持高	第2四半期	6,840	5,610	4,445	3,495	2,851	△18.4%
	期末	5,887	5,339	4,295	3,228	* 3,278	1.5%



① 建築

*

		2006.3 月期	2007.3 月期	2008.3 月期	2009.3 月期	2010.3 月期	前期比
国内	官公庁	308	217	221	112	—	—
	民間	2,212	2,250	1,984	1,388	—	—
国内 計		2,520	2,467	2,205	1,500	1,687	12.5%
海外 計		53	64	23	17	0	—
総計		2,573	2,531	2,228	1,517	1,687	11.2%

(単位:億円 * :見込み)

2008.9 実績	2009.9 実績	前年 同期比
205	202	△1.5%
1,637	1,045	△36.2%
1,842	1,247	△32.3%
36	10	△72.1%
1,878	1,257	△33.1%

② 土木

*

		2006.3 月期	2007.3 月期	2008.3 月期	2009.3 月期	2010.3 月期	前期比
国内	官公庁	2,018	1,469	983	958	—	—
	民間	770	770	605	496	—	—
国内 計		2,788	2,239	1,588	1,454	1,284	△11.7%
海外 計		526	569	479	257	307	19.5%
総計		3,314	2,808	2,067	1,711	1,591	△7.0%

(単位:億円 * :見込み)

2008.9 実績	2009.9 実績	前年 同期比
726	859	18.4%
554	429	△22.6%
1,280	1,288	0.6%
337	306	△9.2%
1,617	1,594	△1.4%

③ 建築+土木

*

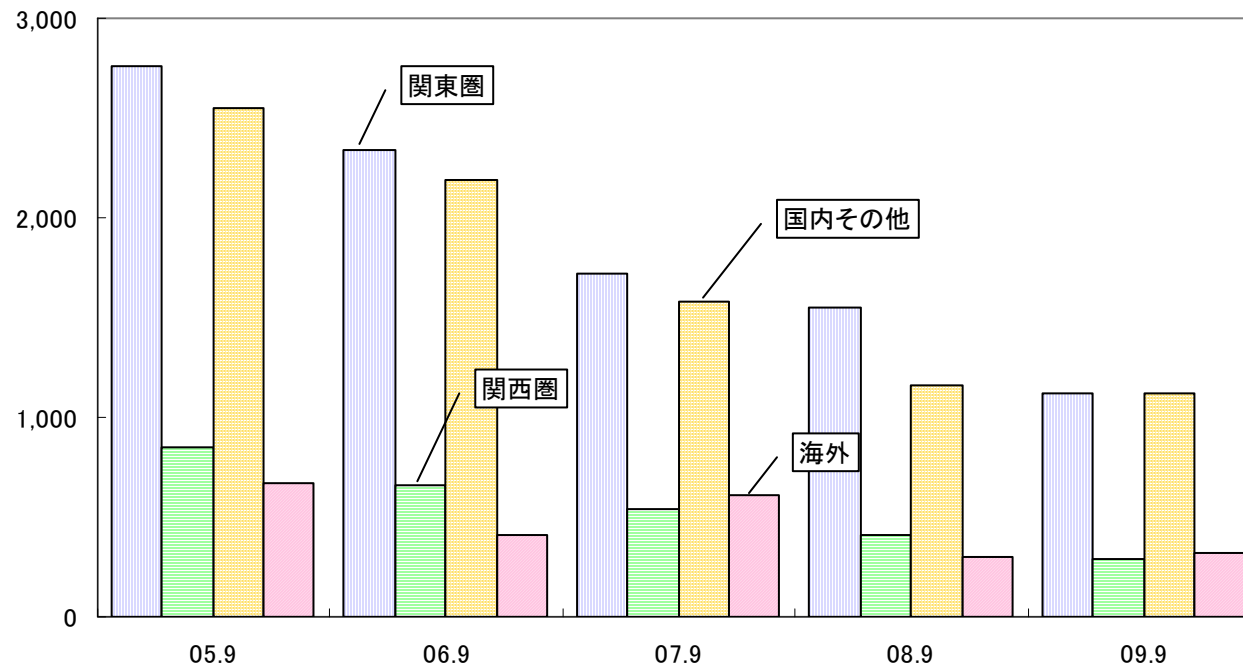
		2006.3 月期	2007.3 月期	2008.3 月期	2009.3 月期	2010.3 月期	前期比
国内	官公庁	2,326	1,686	1,204	1,070	—	—
	民間	2,982	3,020	2,589	1,884	—	—
国内 計		5,308	4,706	3,793	2,954	2,971	0.6%
海外 計		579	633	502	274	307	12.0%
総計		5,887	5,339	4,295	3,228	3,278	1.5%

(単位:億円 * :見込み)

2008.9 実績	2009.9 実績	前年 同期比
931	1,061	14.0%
2,191	1,474	△32.7%
3,122	2,535	△18.8%
373	316	△15.3%
3,495	2,851	△18.4%

(単位:億円)

	2005.9実績	2006.9実績	2007.9実績	2008.9実績	2009.9実績	前期比
関東圏	2,763	2,337	1,722	1,551	1,119	△27.9%
構成比	40.4%	41.7%	38.7%	45.3%	39.2%	
関西圏	854	664	539	411	293	△28.7%
構成比	12.5%	11.8%	12.1%	12.0%	10.3%	
その他(国内)	2,554	2,194	1,576	1,160	1,123	△3.2%
構成比	37.3%	39.1%	35.5%	34.0%	39.4%	
海外	669	415	609	299	316	5.7%
構成比	9.8%	7.4%	13.7%	8.7%	11.1%	
合計	6,840	5,610	4,446	3,421	2,851	△16.7%



(1) 第2四半期の主な受注工事

発注者	工事名称	区分	工期
阪急不動産(株)・三菱商事(株)・ 新星和不動産(株)	(仮称)吹田市竹見台4丁目計画新築工事	建築	2009.9.7 ～ 2011.6.30
特定・特別医療法人陽明会	特定・特別医療法人陽明会小波瀬病院移転新築 工事	建築	2009.9.11 ～ 2011.2.28
(株)豊田東部スクールランチサービス	豊田市東部給食センター改築整備運営事業	建築	2009.6.29 ～ 2011.8.31
独立行政法人鉄道建設・運輸施設 整備支援機構	北陸新幹線、白山成町高架橋他	土木	2009.7.1 ～ 2012.4.30
関西電力(株)	新黒部川第二発電所放水路トンネル付替工事および これに伴う除却工事	土木	2009.10.1 ～ 2012.12.25
香港鐵路有限公司	MTR香港島西線703工区シヨンワンーサイインプン トンネル工事	土木	2009.8.12 ～ 2014.6.30

(2) 第2四半期の主な完成工事

発注者	工事名称	区分	工期
(株)NTN宝達志水製作所	株式会社NTN宝達志水製作所工場(建屋)建設工事	建築	2008.8.1 ～ 2009.6.30
(株)川崎ステーション	川崎駅ビル改築工事(第二期)	建築	2008.11.1 ～ 2009.6.30
(株)ミドリ電化	(仮称)ミドリ枚方店新築工事	建築	2009.2.17 ～ 2009.9.15
パークタウン泉開発(株)	パークタウン泉宅地造成他工事	土木	2006.2.11 ～ 2009.9.30
平生風力開発(株)	平生風力発電所(Ⅱ期)施設建設工事	土木	2007.3.7 ～ 2009.5.31
首都高速道路(株)	SJ23工区(1)新宿南出入口トンネル工事	土木	2005.3.24 ～ 2009.6.30

(3) 第2四半期の主な手持工事

発注者	工事名称	区分	工期
国土交通省九州地方整備局(建設)	熊本合同庁舎A棟建設工事	建築	2008.2.16 ～ 2010.3.31
学校法人法政大学	法政大学小金井再開発第2期工事(後半)	建築	2009.5.13 ～ 2011.12.31
住友商事(株)	(仮称)京橋一丁目ビル新築工事	建築	2009.7.13 ～ 2011.1.31
農林水産省九州農政局	尾鈴農業水利事業切原ダム第二期建設工事	土木	2008.10.20 ～ 2011.10.4
東北電力(株)	豊美発電所改修工事のうち土木本工事ならびに関連撤去工事	土木	2008.5.26 ～ 2013.3.29
国土交通省近畿地方整備局	和田山八鹿道路上谷トンネル工事	土木	2008.1.29 ～ 2011.1.31