

2012年3月期(平成24年3月期) 第2四半期 決算説明会補足資料



2011年11月14日

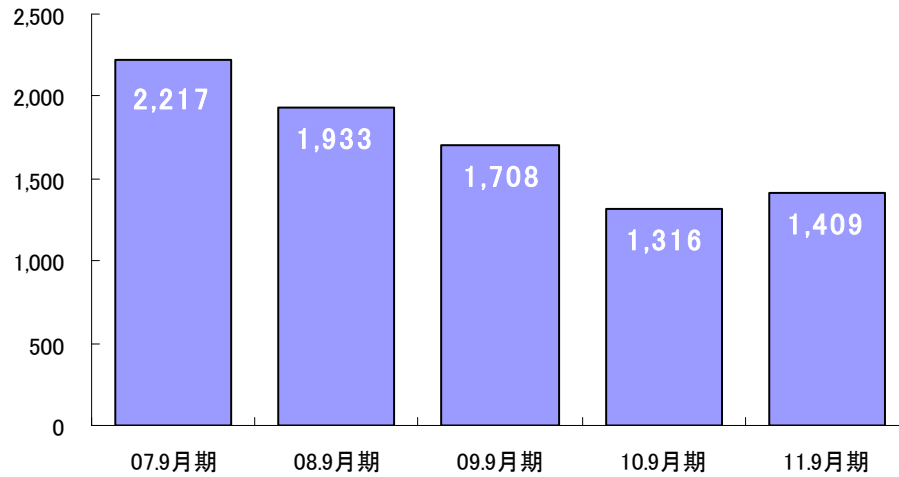
前田建設工業株式会社

この資料に記載されている想定数値は、本資料の発表日現在において入手可能な情報及び将来の業績に影響を与える不確実な要因に係る仮定を前提としています。実際の業績は、様々な要因により記載の数値とは異なる結果となる可能性があります。
なお、当資料においては億円未満及び百万円未満は四捨五入(一部端数調整)しております。

【連結】財務指標推移	…………(1)
連結子会社の業績	…………(2)
持分法適用会社の業績	…………(3)
連結子会社業績見込み	…………(4)
持分法適用会社業績見込み	…………(5)
【連結】利益の状況	…………(6)
【連結】財務の状況	…………(7)
【連結】設備投資・減価償却費・研究開発費の状況	…………(8)
連結子会社・持分法適用会社の概要	…………(9)
【個別】利益の状況	…………(10)
【個別】財務の状況	…………(11)
【個別】設備投資・減価償却費・研究開発費の状況	…………(12)
【個別】受注の状況	…………(13)
【個別】完成の状況	…………(19)
【個別】手持の状況	…………(24)

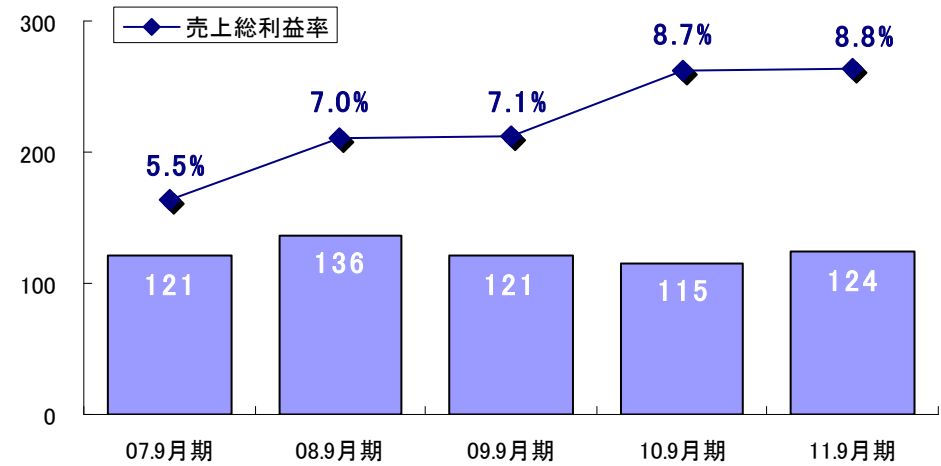
売上高

(単位: 億円)



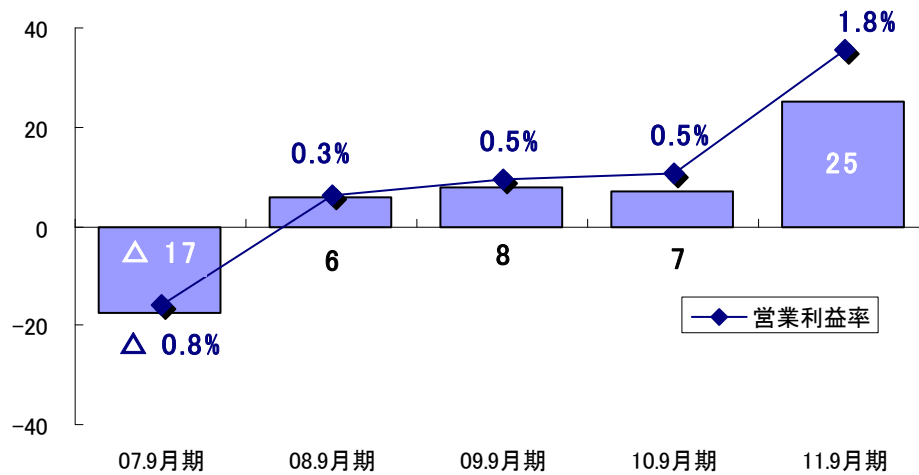
売上総利益

(単位: 億円)



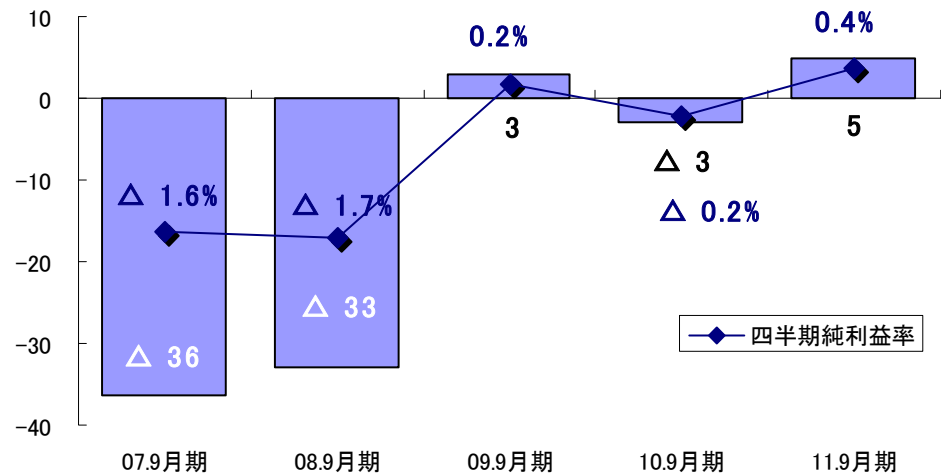
営業利益

(単位: 億円)



四半期純利益

(単位: 億円)



(単位:百万円)

	(株)前田製作所			フジミビルサービス(株)			フジミエ研(株)			(株)ミヤマ工業		
	10.9実績	11.9実績	増減	10.9実績	11.9実績	増減	10.9実績	11.9実績	増減	10.9実績	11.9実績	増減
売上高	9,599	10,166	567	5,334	5,416	82	1,731	1,939	208	1,965	1,247	△718
営業利益	△353	△13	340	△24	147	171	△334	△28	306	△69	△98	△29
経常利益	△311	12	323	△13	152	165	△331	△23	308	△68	△98	△30
当期純利益	△331	△21	310	△8	84	92	△334	11	345	△68	△98	△30
総資産	18,164	17,845	△319	5,378	5,416	38	5,280	4,194	△930	933	551	△382
長短借入金	6,892	6,698	△194	0	0	0	0	0	0	0	0	0
純資産	3,586	3,870	284	3,812	3,930	118	4,443	3,372	△1,071	147	141	△6

	正友地所(株)			(株)JM			匿名組合 東雲レジデンシャルタワー			匿名組合 青海シーサイドプロジェクト		
	10.9実績	11.9実績	増減	10.9実績	11.9実績	増減	10.9実績	11.9実績	増減	10.9実績	11.9実績	増減
売上高	321	311	△10	5,088	11,312	6,224	0	0	0	178	422	244
営業利益	42	52	10	△131	441	572	△13	△4	9	△314	△23	291
経常利益	45	24	△21	△132	438	570	△66	△54	12	△325	△28	297
当期純利益	42	56	14	△135	277	412	△66	△54	12	△325	△28	297
総資産	4,895	5,450	555	1,941	3,931	1,990	6,663	6,633	△30	12,553	12,159	△394
長短借入金	3,394	3,449	55	450	200	△250	5,876	5,876	0	4,500	4,220	△280
純資産	507	553	46	80	420	340	626	597	△29	276	△33	△309

(単位:百万円)

	光が丘興産(株)			(株)ジェイシティー			タイムエダ		
	10.9実績	11.9実績	増減	10.9実績	11.9実績	増減	10.9実績	11.9実績	増減
売上高	17,861	18,319	458	1,074	962	△112	1,260	2,171	911
営業利益	225	136	△89	△35	△43	△8	6	23	17
経常利益	316	238	△78	△34	△42	△8	7	25	18
当期純利益	303	152	△151	△37	△42	△5	5	18	13
総資産	21,625	25,766	4,141	356	409	53	733	1,191	458
長短借入金	3,797	6,333	2,536	0	0	0	0	0	0
純資産	9,785	10,696	911	△10	71	81	134	135	1

	前田道路(株)			東洋建設(株)			(株)光邦		
	10.9実績	11.9実績	増減	10.9実績	11.9実績	増減	10.9実績	11.9実績	増減
売上高	74,262	85,607	11,345	50,897	42,174	△8,723	1,836	1,796	△40
営業利益	2,119	4,611	2,492	2,613	438	△2,175	10	2	△8
経常利益	1,766	4,706	2,940	2,279	168	△2,111	5	0	△5
当期純利益	737	2,039	1,302	1,297	161	△1,136	2	1	△1
総資産	150,195	159,815	9,620	86,822	78,836	△7,986	2,682	2,815	133
長短借入金	0	0	0	16,539	18,489	1,950	443	587	144
純資産	118,913	124,479	5,566	20,548	20,108	△440	920	914	△6

(単位:百万円)

	(株)前田製作所			フジビルサービス(株)			フジミ工研(株)			(株)ミヤマ工業		
	11.3実績	12.3見込	増減	11.3実績	12.3見込	増減	11.3実績	12.3見込	増減	11.3実績	12.3見込	増減
売上高	21,581	22,030	449	11,431	11,250	△181	3,581	4,184	603	5,042	5,500	458
営業利益	73	215	142	14	100	86	△374	60	434	20	30	10
経常利益	147	235	88	33	119	86	△366	70	436	21	30	9
当期純利益	73	200	127	30	69	39	△1,422	69	1,491	24	30	6

	正友地所(株)			(株)JM			匿名組合 東雲レジデンシャルタワー			匿名組合 青海シーサイトプロジェクト		
	11.3実績	12.3見込	増減	11.3実績	12.3見込	増減	11.3実績	12.3見込	増減	11.3実績	12.3見込	増減
売上高	614	561	△53	11,018	16,713	5,695	0	0	0	500	900	400
営業利益	74	46	△28	△64	451	515	△17	△17	0	△582	△160	422
経常利益	16	0	△16	△66	446	512	△121	△121	0	△607	△230	377
当期純利益	31	0	△31	△72	282	354	△121	△121	0	△607	△230	377

(単位:百万円)

	光が丘興産(株)			(株)ジェイシティ			タイムエダ		
	11.3実績	12.3見込	増減	11.3実績	12.3見込	増減	11.3実績	12.3見込	増減
売上高	36,027	39,000	2,973	2,271	2,322	51	2,437	6,000	3,563
営業利益	367	416	49	17	4	△ 13	24	28	4
経常利益	447	471	24	19	4	△ 15	27	30	3
当期純利益	195	300	105	15	4	△ 11	19	30	11

	前田道路(株)			東洋建設(株)			(株)光邦		
	11.3実績	12.3見込	増減	11.3実績	12.3見込	増減	11.3実績	12.3見込	増減
売上高	173,184	180,000	6,816	110,751	105,000	△5,751	3,793	4,019	226
営業利益	9,467	9,500	33	3,752	2,400	△1,352	4	58	54
経常利益	9,201	9,500	299	3,042	1,750	△1,292	18	64	46
当期純利益	4,950	5,000	50	1,069	750	△ 319	5	26	21

(単位:億円)

	2009.3実績	2010.3実績	2011.3実績	2012.3見込	2010.9実績	2011.9実績
売上高	3,925	3,286	2,918	3,020	1,316	1,409
建築事業	3,548	2,929	1,596	1,773	701	842
土木事業			1,028	917	480	400
不動産事業	377	357	72	93	29	57
その他の事業			222	237	104	110
売上総利益	301	257	243	258	115	125
売上総利益率	7.7%	7.8%	8.3%	8.5%	8.7%	8.8%
建築事業	6.5%	7.5%	7.5%	7.7%	7.9%	7.9%
土木事業			8.8%	8.0%	9.9%	8.5%
不動産事業	18.9%	10.6%	△ 0.7%	11.8%	0.3%	13.9%
その他の事業			15.1%	16.0%	11.6%	14.6%
販売費一般管理費	251	230	224	209	108	100
販管費率	6.4%	7.0%	7.7%	6.9%	8.2%	7.1%
人件費	141	130	129	129	66	65
事務費他	101	97	89	85	41	40
貸倒償却	9	3	6	△5	0	△5
営業利益	50	27	19	49	7	25
営業利益率	1.3%	0.8%	0.7%	1.6%	0.5%	1.8%
経常利益	39	36	13	42	△2	17
経常利益率	1.0%	1.1%	0.5%	1.4%	△0.2%	1.2%
当期利益	26	24	△25	29	△3	5
当期利益率	0.7%	0.7%	△0.9%	1.0%	△0.2%	0.4%

①金融収支

(単位:億円)

	2009.3実績	2010.3実績	2011.3実績	2012.3見込
受取利息・配当金	17	13	12	11
支払利息	23	24	23	21
金融収支	△6	△11	△11	△10

2010.9実績	2011.9実績
6	6
11	11
△5	△5

②有利子負債残高の状況

(単位:億円)

	2009.3実績	2010.3実績	2011.3実績	2012.3見込
有利子負債残高	1,451	1,368	1,165	1,100
有利子負債利率	1.5%	1.6%	1.6%	1.6%
インタレスト・カバレッジ・レシオ	3.0	1.6	1.3	2.8
ネット有利子負債残高	1,161	1,076	901	830

2010.9実績	2011.9実績
1,284	1,138
1.7%	1.7%
1.2	2.9
1,033	863

③手元流動性資金の状況

(単位:億円)

	2009.3実績	2010.3実績	2011.3実績	2012.3見込
現預金	290	292	264	270
有価証券	5	0	0	0
手元流動性	295	292	264	270

2010.9実績	2011.9実績
250	275
0	0
250	275

④為替差損益

(単位:億円)

	2009.3実績	2010.3実績	2011.3実績	2012.3見込
為替差益	—	5	—	—
為替差損	10	—	5	8

2010.9実績	2011.9実績
—	—
8	9

(単位:億円)

	2009.3実績	2010.3実績	2011.3実績	2012.3見込
設備投資	128	30	26	26
うち土地・建物等	85	5	4	6
うち機械設備	43	25	22	20

2010.9実績	2011.9実績
11	10
3	1
8	9

(単位:億円)

	2009.3実績	2010.3実績	2011.3実績	2012.3見込
減価償却費	60	65	49	42
研究開発費	18	18	16	16

2010.9実績	2011.9実績
25	21
7	8

(1) 連結子会社

(単位:百万円)

セグメント	会社名	資本金	持株比率	事業内容
建築事業	フジミビルサービス(株)	100	50.0%	建設事業
土木事業	(株)ミヤマ工業	25	50.0%	建設事業
建築事業	(株)JM	350	100.0%	建設事業
その他事業	(株)前田製作所	3,160	42.3%	資機材製造販売
その他事業	フジミ工研(株)	250	50.0%	資機材製造販売
不動産事業	正友地所(株)	50	96.4%	不動産販売賃貸
不動産事業	匿名組合 東雲レジデンシャルタワー	—	—	不動産開発
不動産事業	匿名組合 青海シーサイトプロジェクト	—	—	不動産開発

(2) 持分法適用会社

(単位:百万円)

セグメント	会社名	資本金	持株比率	事業内容
建設事業	光が丘興産(株)	1,054	23.4%	建設事業
建設事業	タイムエダ	57	47.6%	建設事業
建設事業	前田道路(株)	19,350	24.0%	建設事業
建設事業	東洋建設(株)	10,683	20.5%	建設事業
その他	(株)ジェイシティー	55	80.0%	ビル管理業
その他	(株)光邦	100	25.7%	印刷業

(単位:億円)

	2008.3実績	2009.3実績	2010.3実績	2011.3実績	20012.3見込	2010.9実績	2011.9実績
売上高	4,178	3,459	2,883	2,476	2,550	1,112	1,135
建築事業	2,447	2,264	1,636	1,397	1,570	610	687
土木事業	1,731	1,195	1,144	1,017	900	476	397
不動産事業	—	—	101	62	80	24	50
売上総利益	161	238	213	196	195	99	94
売上総利益率	3.9%	6.9%	7.4%	8.0%	7.6%	8.9%	8.2%
建築事業	3.3%	6.6%	8.9%	7.7%	7.5%	8.3%	7.8%
土木事業	4.7%	7.4%	6.4%	8.6%	7.8%	9.9%	8.5%
不動産事業	—	—	△4.0%	3.0%	8.8%	5.8%	12.8%
販売費一般管理費	215	190	172	171	150	81	72
販管費率	5.2%	5.5%	6.0%	6.9%	5.9%	7.4%	6.4%
人件費	122	102	95	96	94	50	47
事務費他	88	80	70	65	56	29	27
不動産販売費	0	0	5	5	5	2	3
貸倒償却	5	8	2	5	△5	0	△5
営業利益	△54	48	41	25	45	17	21
営業利益率	△1.3%	1.4%	1.5%	1.0%	1.8%	1.5%	1.9%
経常利益	△35	33	41	13	30	9	12
経常利益率	△0.8%	1.0%	1.4%	0.5%	1.2%	0.8%	1.1%
当期利益	△456	17	24	△23	20	4	2
当期利益率	△10.9%	0.5%	0.9%	△1.0%	0.8%	0.4%	0.2%

①金融収支

(単位:億円)

	2008.3実績	2009.3実績	2010.3実績	2011.3実績	2012.3見込	2010.9実績	2011.9実績
受取利息・配当金	32	20	17	16	13	11	9
支払利息	22	22	22	21	19	10	9
金融収支	10	△2	△5	△5	△6	1	0

②有利子負債残高の状況

(単位:億円)

	2008.3実績	2009.3実績	2010.3実績	2011.3実績	2012.3見込	2010.9実績	2011.9実績
有利子負債残高	952	1,261	1,178	986	950	1,105	966
有利子負債利率	2.0%	1.4%	1.6%	1.6%	1.6%	1.7%	1.7%
インタレスト・カバレッジ・レシオ	—	3.2	2.7	2.3	2.8	2.7	3.2
ネット有利子負債残高	708	992	907	747	700	876	714

③手元流動性資金の状況

(単位:億円)

	2008.3実績	2009.3実績	2010.3実績	2011.3実績	2012.3見込	2010.9実績	2011.9実績
現預金	244	269	271	238	250	229	252
有価証券	0	2	0	0	0	0	0
手元流動性	244	271	271	238	250	229	252
施工月商数(月)	0.8	1.0	1.3	1.3	1.2	1.3	1.3

④為替差損益

(単位:億円)

	2008.3実績	2009.3実績	2010.3実績	2011.3実績	2012.3見込	2010.9実績	2011.9実績
為替差益	8	—	5	—	—	—	—
為替差損	—	10	—	5	8	8	9

(単位:億円)

	2008.3実績	2009.3実績	2010.3実績	2011.3実績	2012.3見込	2010.9実績	2011.9実績
設備投資	23	101	16	13	19	5	5
うち土地・建物等	4	79	5	4	6	0	1
うち機械設備	19	22	11	9	13	5	4

(単位:億円)

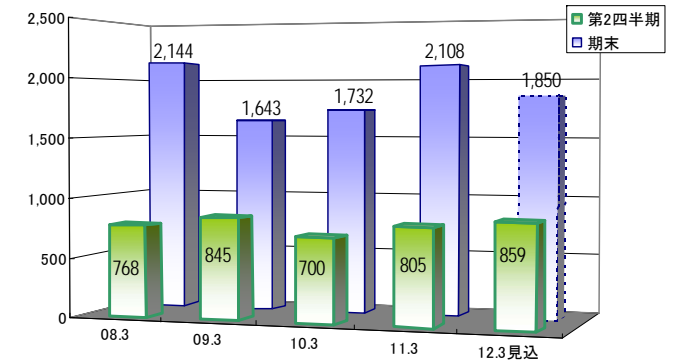
	2008.3実績	2009.3実績	2010.3実績	2011.3実績	2012.3見込	2010.9実績	2011.9実績
減価償却費	47	44	44	32	28	17	13
研究開発費	14	16	15	14	15	6	7

① 建築

(単位:億円 * :見込み)

建築 受注高	2008.3 月期	2009.3 月期	2010.3 月期	2011.3 月期	2012.3 月期	前期比		
	第2四半期(a)	768	845	700	805		859	6.7%
	期末(b)	2,144	1,643	1,732	2,108		* 1,850	△12.3%
	(a) / (b)	35.8%	51.4%	40.4%	38.2%		46.4%	—

(単位:億円)

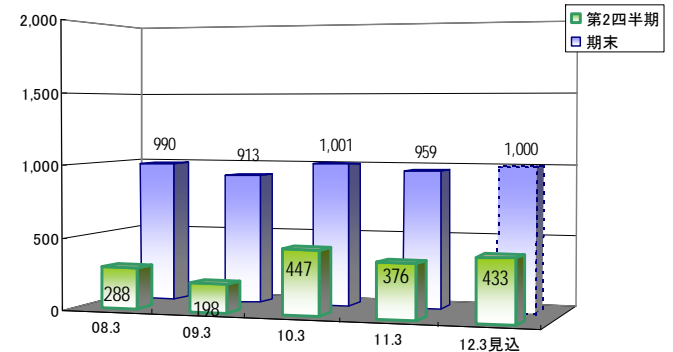


② 土木

(単位:億円 * :見込み)

土木 受注高	2008.3 月期	2009.3 月期	2010.3 月期	2011.3 月期	2012.3 月期	前期比		
	第2四半期(a)	288	198	447	376		433	15.2%
	期末(b)	990	913	1,001	959		* 1,000	4.2%
	(a) / (b)	29.1%	21.7%	44.7%	39.2%		43.3%	—

(単位:億円)

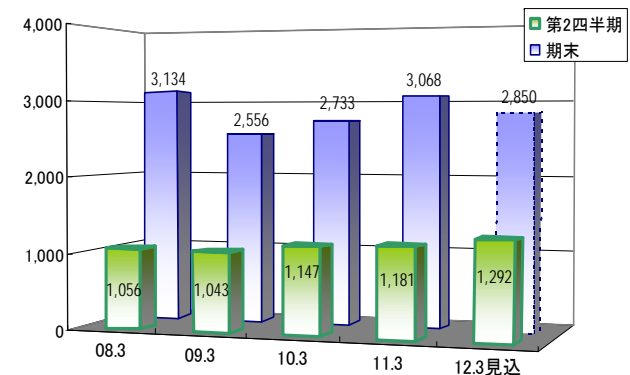


③ 建築+土木

(単位:億円 * :見込み)

受注高	2008.3 月期	2009.3 月期	2010.3 月期	2011.3 月期	2012.3 月期	前期比		
	第2四半期(a)	1,056	1,043	1,147	1,181		1,292	9.4%
	期末(b)	3,134	2,556	2,733	3,068		* 2,850	△7.1%
	(a) / (b)	33.7%	40.8%	42.0%	38.5%		45.3%	—

(単位:億円)



① 建築

		2008.3 月期	2009.3 月期	2010.3 月期	2011.3 月期	2012.3 月期	前期比	(単位:億円 * :見込み)		
								2010.9 実績	2011.9 実績	前年 同期比
国内	官公庁	125	96	219	105	200	91.0%	23	28	22.5%
	民間	1,988	1,529	1,502	1,974	1,600	△19.0%	766	788	2.9%
国内 計		2,113	1,625	1,721	2,079	1,800	△13.4%	788	816	2.4%
海外 計		31	18	11	30	50	68.2%	17	43	156.4%
総計		2,144	1,643	1,732	2,109	1,850	△12.3%	805	859	6.7%

② 土木

		2008.3 月期	2009.3 月期	2010.3 月期	2011.3 月期	2012.3 月期	前期比	(単位:億円 * :見込み)		
								2010.9 実績	2011.9 実績	前年 同期比
国内	官公庁	603	554	380	460	550	19.6%	178	297	66.2%
	民間	287	298	395	165	400	142.0%	106	159	49.0%
国内 計		890	852	775	625	950	51.9%	284	455	59.8%
海外 計		100	61	226	334	50	△85.1%	92	△21	△123.1%
総計		990	913	1,001	960	1,000	4.2%	376	433	15.2%

③ 建築+土木

		2008.3 月期	2009.3 月期	2010.3 月期	2011.3 月期	2012.3 月期	前期比	(単位:億円 * :見込み)		
								2010.9 実績	2011.9 実績	前年 同期比
国内	官公庁	728	650	599	565	750	32.8%	201	324	61.2%
	民間	2,275	1,827	1,897	2,140	2,000	△6.5%	872	947	8.6%
国内 計		3,003	2,477	2,496	2,704	2,750	1.7%	1,073	1,271	18.4%
海外 計		131	79	237	364	100	△72.5%	108	21	△89.3%
総計		3,134	2,556	2,733	3,069	2,850	△7.1%	1,181	1,292	9.4%

①国内受注の官民別内訳

* (単位: 億円 * : 見込み)

		2008.3 月期	2009.3 月期	2010.3 月期	2011.3 月期	2012.3 月期	前期比	2010.9 実績	2011.9 実績	前年 同期比
官 庁	国の機関	545	581	387	440	570	29.5%	145	256	76.6%
	地方の機関	183	69	212	125	180	44.0%	55	69	25.5%
民 間	製造業	415	245	146	228	320	40.4%	66	105	59.1%
	非製造業	1,860	1,581	1,751	1,911	1,680	△12.1%	805	841	4.5%

②海外受注の官民別内訳

* (単位: 億円 * : 見込み)

		2008.3 月期	2009.3 月期	2010.3 月期	2011.3 月期	2012.3 月期	前期比	2010.9 実績	2011.9 実績	前年 同期比
官 庁	中央官庁	123	66	227	342	65	△81.0%	99	△15	△115.2%
	地方官庁	0	0	0	0	0	—	0	0	—
民 間	製造業	8	11	4	18	10	△44.0%	4	8	100.0%
	非製造業	0	3	6	4	25	525.0%	3	28	833.3%

③受注の方法別内訳

(%)

	2007.9 月期	2008.9 月期	2009.9 月期	2010.9 月期	2011.9 月期
建築特命	62.8	50.8	51.2	38.7	42.5
建築競争	37.2	49.2	48.8	61.3	57.5
土木特命	63.9	78.7	30.2	41.8	40.6
土木競争	36.1	21.3	69.8	58.2	59.4

建築・土木・合計

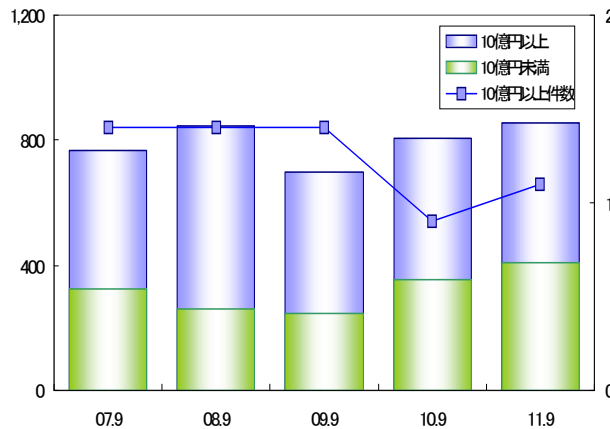
(上段:金額 下段左:金額構成比 下段右:件数)

(単位:億円)

		2007.9実績		2008.9実績		2009.9実績		2010.9実績		2011.9実績		前年同期比
建築	10億円未満	323		263		245		355		408		
		42.1%	—	31.1%	—	35.0%	—	44.1%	—	47.6%	—	
建築	10億円以上	445		583		455		450		450		0.0%
		57.9%	14件	68.9%	14件	65.0%	14件	55.9%	9件	52.4%	11件	
土木	10億円未満	184		124		192		187		207		10.7%
		63.9%	—	62.6%	—	43.0%	—	49.7%	—	47.7%	—	
土木	10億円以上	104		74		254		189		227		20.1%
		36.1%	6件	37.4%	6件	57.0%	6件	50.3%	5件	52.3%	6件	
合計	10億円未満	507		387		437		542		615		13.5%
		48.0%	—	37.1%	—	38.2%	—	45.9%	—	47.6%	—	
合計	10億円以上	549		657		709		639		677		5.9%
		52.0%	20件	62.9%	20件	61.8%	20件	54.1%	14件	52.4%	17件	

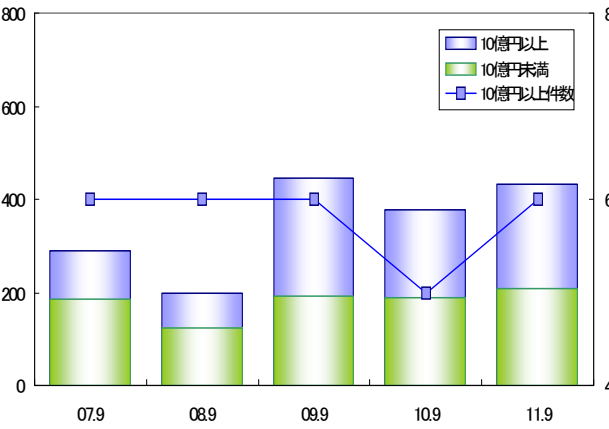
建築

(単位:億円)



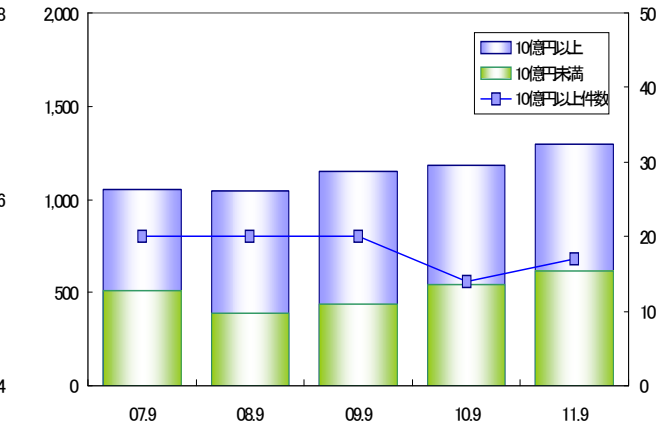
土木

(単位:億円)



建築+土木

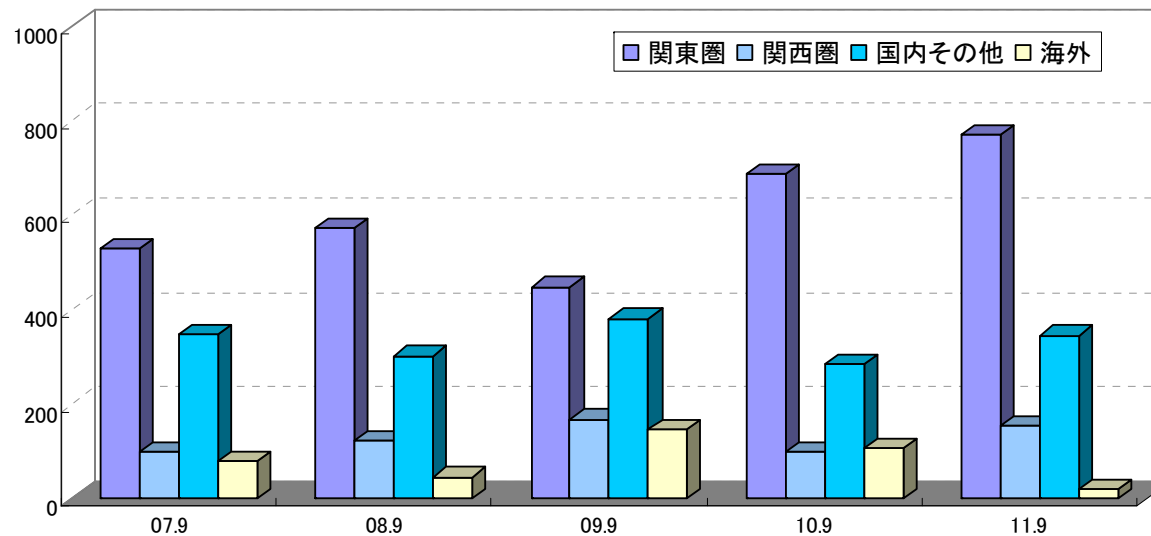
(単位:億円)



(単位:億円)

	2007.9実績	2008.9実績	2009.9実績	2010.9実績	2011.9実績	前年同期比
関東圏	530	572	449	687	771	12.2%
構成比	50.2%	54.8%	39.2%	58.2%	59.7%	
関西圏	99	123	168	100	154	54.0%
構成比	9.4%	11.8%	14.6%	8.5%	11.9%	
その他(国内)	347	302	382	286	346	21.0%
構成比	32.9%	28.9%	33.3%	24.2%	26.8%	
海外	80	47	148	108	21	△80.6%
構成比	7.6%	4.5%	12.9%	9.1%	1.6%	
合計	1,056	1,044	1,147	1,181	1,292	9.4%

(単位:億円)



(単位:億円)

建築	2008.3実績		2009.3実績		2010.3実績		2011.3実績		2010.9実績		2011.9実績	
		(%)		(%)		(%)		(%)		(%)		(%)
事務所・庁舎	289	13.5	382	23.3	229	13.2	277	13.1	70	8.7	95	11.1
宿泊施設	82	3.8	59	3.6	33	1.9	14	0.7	6	0.7	5	0.6
商業施設	307	14.3	177	10.8	130	7.5	183	8.7	50	6.2	43	5.0
工場・発電所	231	10.8	220	13.4	217	12.5	237	11.2	55	6.8	130	15.1
倉庫・流通施設	52	2.4	30	1.8	126	7.3	128	6.1	10	1.2	14	1.6
住宅建築	942	43.9	527	32.1	510	29.4	962	45.7	468	58.1	410	47.7
教育・研究	94	4.4	142	8.6	201	11.6	123	5.8	66	8.2	47	5.5
医療・福祉施設	27	1.3	16	1.0	135	7.8	91	4.3	14	1.7	26	3.0
娯楽施設	30	1.4	28	1.7	11	0.6	2	0.1	1	0.1	2	0.2
その他	90	4.2	62	3.8	140	8.1	91	4.3	65	8.1	87	10.1
合計	2,144	100.0	1,643	100.0	1,732	100.0	2,108	100.0	805	100.0	859	100.0

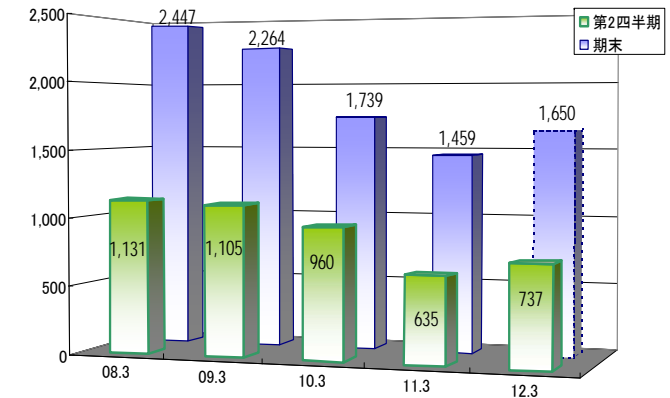
土木	2008.3実績		2009.3実績		2010.3実績		2011.3実績		2010.9実績		2011.9実績	
		(%)		(%)		(%)		(%)		(%)		(%)
治山・治水	91	9.2	100	11.0	106	10.6	68	7.1	17	4.6	41	9.5
鉄道	117	11.8	121	13.3	310	31.0	426	44.4	138	37.2	8	1.8
上・下水道	150	15.2	44	4.8	67	6.7	60	6.3	45	12.1	27	6.2
土地造成	30	3.0	16	1.8	68	6.8	46	4.8	40	10.8	7	1.6
港湾・空港	18	1.8	2	0.2	27	2.7	13	1.4	10	2.7	3	0.7
道路	386	39.0	439	48.1	175	17.5	245	25.5	65	17.5	240	55.4
電線路	6	0.6	14	1.5	18	1.8	7	0.7	5	1.3	0	0.0
その他	192	19.4	177	19.4	230	23.0	94	9.8	51	13.7	107	24.7
合計	990	100.0	913	100.0	1,001	100.0	959	100.0	376	100.0	433	100.0

① 建築

(単位: 億円 * : 見込み)

建築 完工高	2008.3 月期	2009.3 月期	2010.3 月期	2011.3 月期	2012.3 月期	前期比
	第2四半期(a)	1,131	1,105	960	635	
期末(b)	2,447	2,264	1,739	1,460	* 1,650	13.0%
(a) / (b)	46.2%	48.8%	55.2%	43.5%	44.7%	—

(単位: 億円)

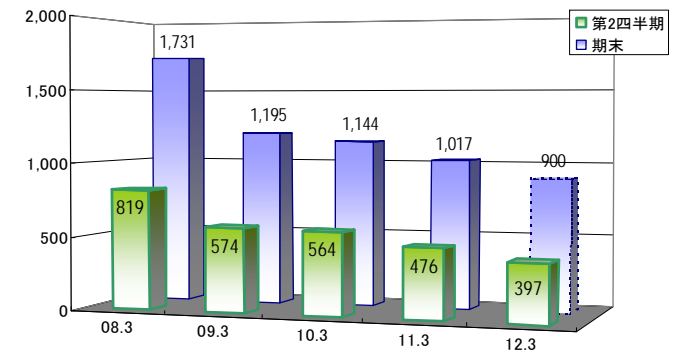


② 土木

(単位: 億円 * : 見込み)

土木 完工高	2008.3 月期	2009.3 月期	2010.3 月期	2011.3 月期	2012.3 月期	前期比
	第2四半期(a)	819	574	564	477	
期末(b)	1,731	1,195	1,144	1,017	* 900	△11.5%
(a) / (b)	47.3%	48.0%	49.3%	46.8%	44.1%	—

(単位: 億円)

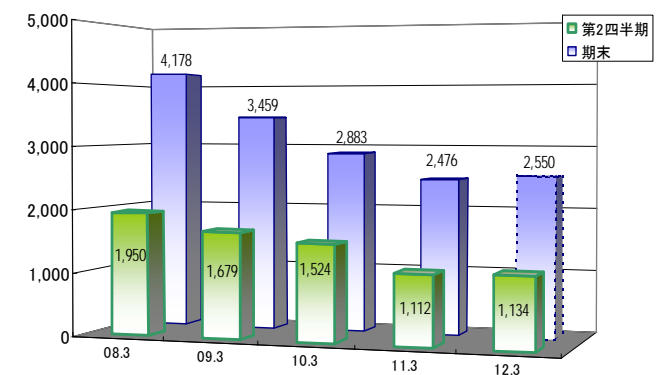


③ 建築+土木

(単位: 億円 * : 見込み)

建築+土木 完工高	2008.3 月期	2009.3 月期	2010.3 月期	2011.3 月期	2012.3 月期	前期比
	第2四半期(a)	1,950	1,679	1,524	1,112	
期末(b)	4,178	3,459	2,883	2,477	* 2,550	3.0%
(a) / (b)	46.7%	48.5%	52.9%	44.9%	44.5%	—

(単位: 億円)



① 建築

*

		2008.3 月期	2009.3 月期	2010.3 月期	2011.3 月期	2012.3 月期	前期比
国内	官公庁	121	205	100	158	137	△13.3%
	民間	2,254	2,035	1,616	1,284	1,488	15.9%
国内計		2,375	2,240	1,716	1,442	1,625	12.7%
海外計		72	24	23	17	25	47.1%
総計		2,447	2,264	1,739	1,459	1,650	13.1%

(単位:億円 * :見込み)

2010.9 実績	2011.9 実績	前年 同期比
70	66	△5.7%
554	658	18.8%
625	724	15.8%
10	13	30.0%
635	737	16.1%

② 土木

*

		2008.3 月期	2009.3 月期	2010.3 月期	2011.3 月期	2012.3 月期	前期比
国内	官公庁	1,088	580	628	527	485	△8.0%
	民間	453	406	341	336	230	△31.5%
国内計		1,541	986	969	863	715	△17.1%
海外計		190	209	175	154	185	20.1%
総計		1,731	1,195	1,144	1,017	900	△11.5%

(単位:億円 * :見込み)

2010.9 実績	2011.9 実績	前年 同期比
263	200	△24.0%
141	109	△22.7%
405	309	△23.7%
71	88	23.9%
476	397	△16.6%

③ 建築+土木

*

		2008.3 月期	2009.3 月期	2010.3 月期	2011.3 月期	2012.3 月期	前期比
国内	官公庁	1,209	785	728	685	622	△9.2%
	民間	2,707	2,441	1,957	1,620	1,718	6.0%
国内計		3,916	3,226	2,685	2,305	2,340	1.5%
海外計		262	233	198	171	210	22.8%
総計		4,178	3,459	2,883	2,476	2,550	3.0%

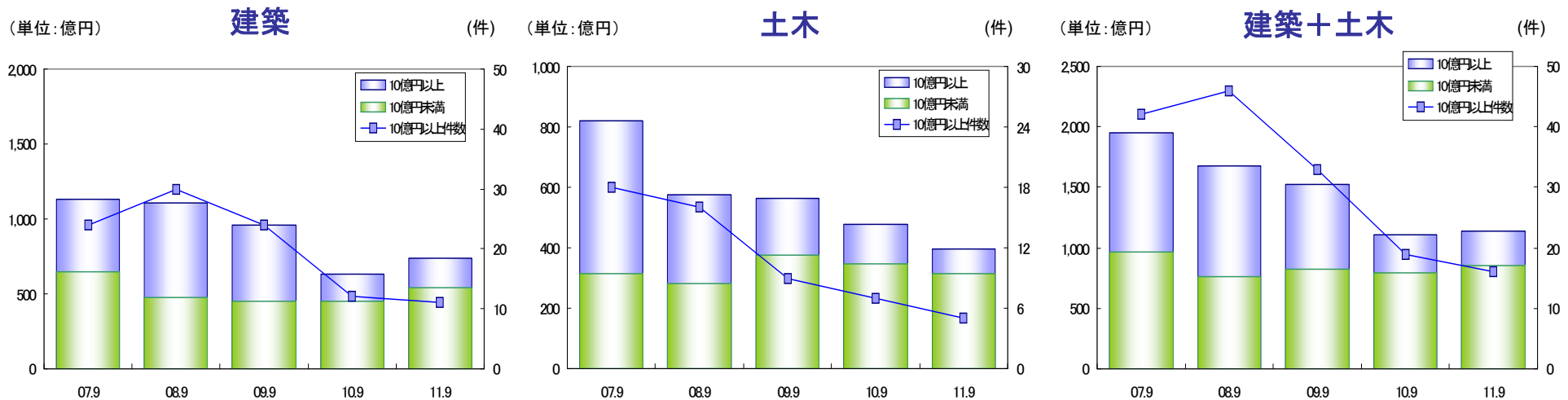
(単位:億円 * :見込み)

2010.9 実績	2011.9 実績	前年 同期比
334	266	△20.4%
696	767	10.2%
1,030	1,033	0.3%
81	101	24.7%
1,112	1,134	2.0%

建築・土木・合計 (上段:金額 下段左:金額構成比 下段右:件数)

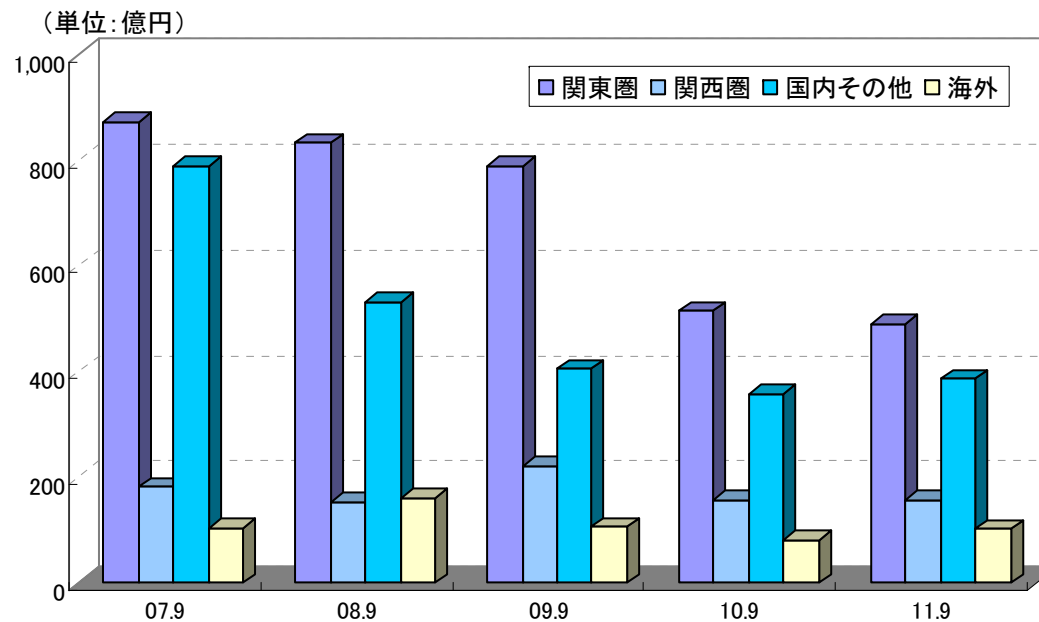
(単位:億円)

		2007.9実績		2008.9実績		2009.9実績		2010.9実績		2011.9実績		前年同期比
建築	10億円未満	647		477		448		450		537		19.3%
		57.2%	—	43.1%	—	46.7%	—	70.9%	—	72.9%	—	
建築	10億円以上	484		629		512		185		200		8.1%
		42.8%	24件	56.9%	30件	53.3%	24件	29.1%	12件	27.1%	11件	
土木	10億円未満	315		282		377		346		314		△9.2%
		38.5%	—	49.1%	—	66.8%	—	72.7%	—	79.1%	—	
土木	10億円以上	504		292		187		130		83		△36.2%
		61.5%	18件	50.9%	16件	33.2%	9件	27.3%	7件	20.9%	5件	
合計	10億円未満	962		759		825		796		851		6.9%
		49.3%	—	45.2%	—	54.1%	—	71.6%	—	75.0%	—	
合計	10億円以上	988		921		699		315		283		△10.2%
		50.7%	42件	54.8%	46件	45.9%	33件	28.4%	19件	25.0%	16件	



(単位:億円)

	2007.9実績	2008.9実績	2009.9実績	2010.9実績	2011.9実績	前年同期比
関東圏	874	834	791	515	490	△4.9%
構成比	44.8%	49.6%	51.9%	46.4%	43.2%	
関西圏	181	154	222	157	156	△0.6%
構成比	9.3%	9.2%	14.6%	14.1%	13.8%	
その他(国内)	791	532	405	358	386	7.8%
構成比	40.6%	31.7%	26.5%	32.1%	33.9%	
海外	104	160	106	81	102	25.9%
構成比	5.3%	9.5%	7.0%	7.3%	9.0%	
合計	1,950	1,680	1,524	1,112	1,134	2.0%



(単位: 億円)

建築	2008.3実績		2009.3実績		2010.3実績		2011.3実績		2010.9実績		2011.9実績	
		(%)		(%)		(%)		(%)		(%)		(%)
事務所・庁舎	266	10.9	283	12.5	354	20.4	274	18.8	109	17.2	71	9.6
宿泊施設	72	2.9	73	3.2	61	3.5	13	0.9	0	0.0	18	2.4
商業施設	120	4.9	313	13.8	212	12.2	100	6.9	43	6.8	46	6.2
工場・発電所	224	9.2	260	11.5	186	10.7	174	11.9	83	13.1	106	14.4
倉庫・流通施設	52	2.1	94	4.2	48	2.8	100	6.9	62	9.8	54	7.3
住宅建築	1,339	54.7	1,041	46.0	591	34.0	364	24.9	141	22.2	235	31.9
教育・研究	99	4.0	79	3.5	95	5.5	212	14.5	101	15.9	78	10.6
医療・福祉施設	84	3.4	48	2.1	39	2.2	117	8.0	46	7.2	46	6.2
娯楽施設	44	1.8	9	0.4	25	1.4	7	0.5	6	0.9	2	0.3
その他	148	6.0	64	2.8	128	7.4	98	6.7	44	6.9	81	11.0
合計	2,448	100.0	2,264	100.0	1,739	100.0	1,459	100.0	635	100.0	737	100.0

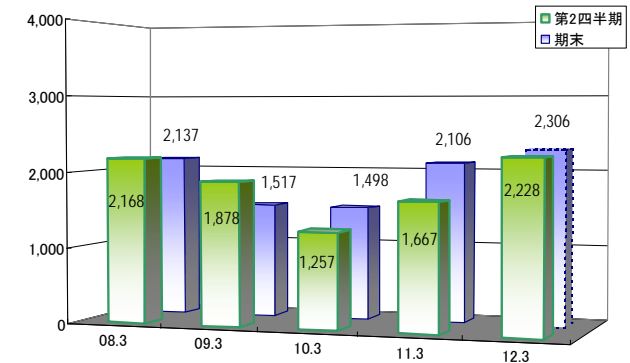
土木	2008.3実績		2009.3実績		2010.3実績		2011.3実績		2010.9実績		2011.9実績	
		(%)		(%)		(%)		(%)		(%)		(%)
治山・治水	425	24.6	144	12.1	123	10.8	99	9.7	50	10.5	46	11.6
鉄道	284	16.4	169	14.1	282	24.7	270	26.5	99	20.8	120	30.2
上・下水道	86	5.0	86	7.2	106	9.3	78	7.7	40	8.4	33	8.3
土地造成	73	4.2	89	7.4	28	2.4	64	6.3	21	4.4	20	5.0
港湾・空港	53	3.1	99	8.3	83	7.3	38	3.7	36	7.6	1	0.3
道路	478	27.6	391	32.7	350	30.6	295	29.0	148	31.1	114	28.7
電線路	14	0.8	4	0.3	20	1.7	19	1.9	8	1.7	1	0.3
その他	318	18.4	213	17.8	152	13.3	154	15.1	74	15.5	62	15.6
合計	1,731	100.0	1,195	100.0	1,144	100.0	1,017	100.0	476	100.0	397	100.0

① 建築

(単位:億円 * :見込み)

建築	2008.3 月期	2009.3 月期	2010.3 月期	2011.3 月期	2012.3 月期	前年 同期比
手持高 第2四半期	2,168	1,878	1,257	1,627	2,228	36.9%
期末	2,137	1,517	1,457	2,106	* 2,306	9.5%

(単位:億円)

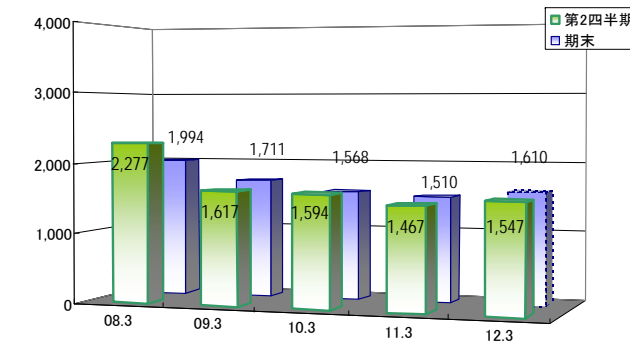


② 土木

(単位:億円 * :見込み)

建築	2008.3 月期	2009.3 月期	2010.3 月期	2011.3 月期	2012.3 月期	前年 同期比
手持高 第2四半期	2,277	1,617	1,594	1,467	1,547	5.5%
期末	1,994	1,711	1,568	1,510	* 1,610	6.6%

(単位:億円)

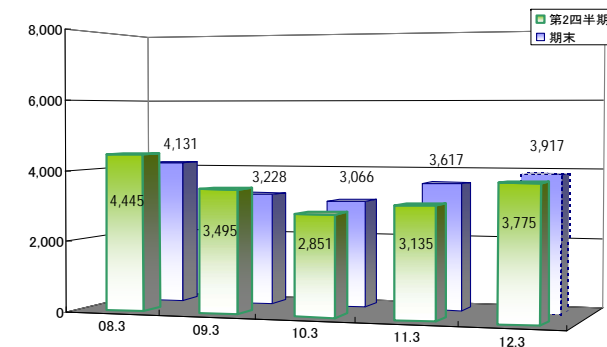


③ 建築+土木

(単位:億円 * :見込み)

建築	2008.3 月期	2009.3 月期	2010.3 月期	2011.3 月期	2012.3 月期	前年 同期比
手持高 第2四半期	4,445	3,495	2,851	3,095	3,775	22.0%
期末	4,131	3,228	3,025	3,617	* 3,917	8.3%

(単位:億円)



① 建築

		2008.3 月期	2009.3 月期	2010.3 月期	2011.3 月期	* 2012.3 月期	前期比
国内	官公庁	221	112	227	174	237	36.2%
	民間	1,893	1,388	1,224	1,915	2,027	5.8%
国内計		2,114	1,500	1,451	2,089	2,264	8.4%
海外計		23	17	6	17	42	147.1%
総計		2,137	1,517	1,457	2,106	2,306	9.5%

(単位:億円 * :見込み)

2010.9 実績	2011.9 実績	前年 同期比
179	136	△24.0%
1,435	2,045	42.5%
1,615	2,181	35.0%
12	47	291.7%
1,627	2,228	36.9%

② 土木

		2008.3 月期	2009.3 月期	2010.3 月期	2011.3 月期	* 2012.3 月期	前期比
国内	官公庁	983	958	709	642	707	10.1%
	民間	605	496	551	380	550	44.7%
国内計		1,588	1,454	1,260	1,022	1,257	23.0%
海外計		405	257	308	488	353	△27.7%
総計		1,994	1,711	1,568	1,510	1,610	6.6%

(単位:億円 * :見込み)

2010.9 実績	2011.9 実績	前年 同期比
623	738	18.5%
515	430	△16.5%
1,139	1,168	2.5%
328	379	15.5%
1,467	1,547	5.5%

③ 建築+土木

		2008.3 月期	2009.3 月期	2010.3 月期	2011.3 月期	* 2012.3 月期	前期比
国内	官公庁	1,204	1,070	936	816	944	15.7%
	民間	2,498	1,884	1,775	2,295	2,577	12.3%
国内計		3,702	2,954	2,711	3,111	3,521	13.2%
海外計		428	274	314	506	396	△21.7%
総計		4,131	3,228	3,025	3,617	3,917	8.3%

(単位:億円 * :見込み)

2010.9 実績	2011.9 実績	前年 同期比
802	874	9.0%
1,951	2,475	26.9%
2,754	3,349	21.6%
341	426	24.9%
3,095	3,775	22.0%

(単位:億円)

	2007.9実績	2008.9実績	2009.9実績	2010.9実績	2011.9実績	前期比
関東圏	1,722	1,551	1,119	1,353	1,871	38.3%
構成比	38.7%	45.3%	39.2%	43.7%	49.6%	
関西圏	539	411	293	286	446	55.9%
構成比	12.1%	12.0%	10.3%	9.2%	11.8%	
その他(国内)	1,576	1,160	1,123	1,083	1,032	△4.7%
構成比	35.5%	34.0%	39.4%	35.0%	27.3%	
海外	609	299	316	373	426	14.2%
構成比	13.7%	8.7%	11.1%	12.1%	11.3%	
合計	4,446	3,421	2,851	3,095	3,775	22.0%

(単位:億円)

