

# 2012年3月期(平成24年3月期) 決算説明会補足資料

---



2012年5月15日

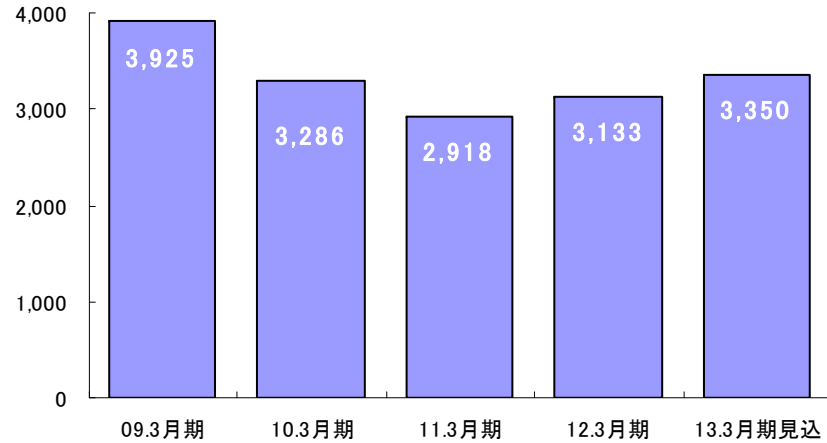
前田建設工業株式会社

この資料に記載されている想定数値は、本資料の発表日現在において入手可能な情報及び将来の業績に影響を与える不確実な要因に係る仮定を前提としています。実際の業績は、様々な要因により記載の数値とは異なる結果となる可能性があります。

【連結】財務指標推移	…………(1)
連結子会社の業績	…………(2)
持分法適用会社の業績	…………(3)
連結子会社・持分法適用会社の業績見込み	…………(4)
【連結】利益の状況	…………(6)
【連結】財務の状況	…………(7)
【連結】設備投資・減価償却費・研究開発費の状況	…………(8)
連結子会社・持分法適用会社の概要	…………(9)
【個別】利益の状況	…………(10)
【個別】財務の状況	…………(11)
【個別】設備投資・減価償却費・研究開発費の状況	…………(12)
【個別】受注の状況	…………(13)
【個別】完成の状況	…………(19)
【個別】手持の状況	…………(24)
通期の主要工事(受注工事・完成工事・手持工事)	…………(27)

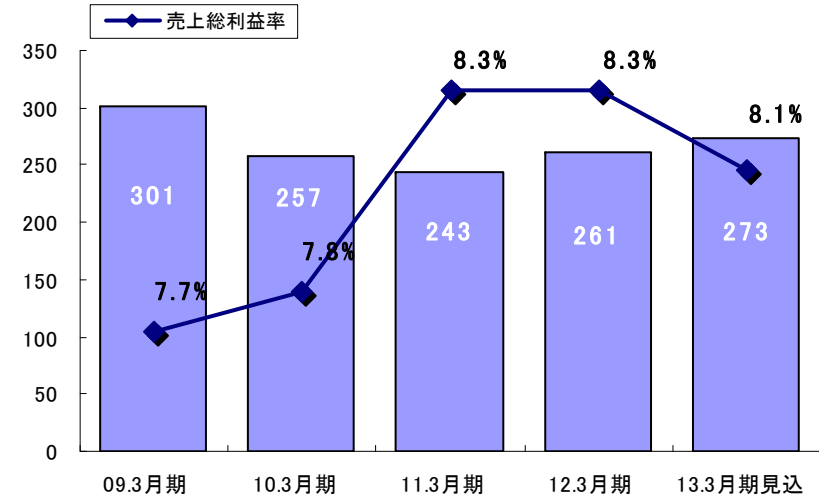
## 売上高

(単位: 億円)



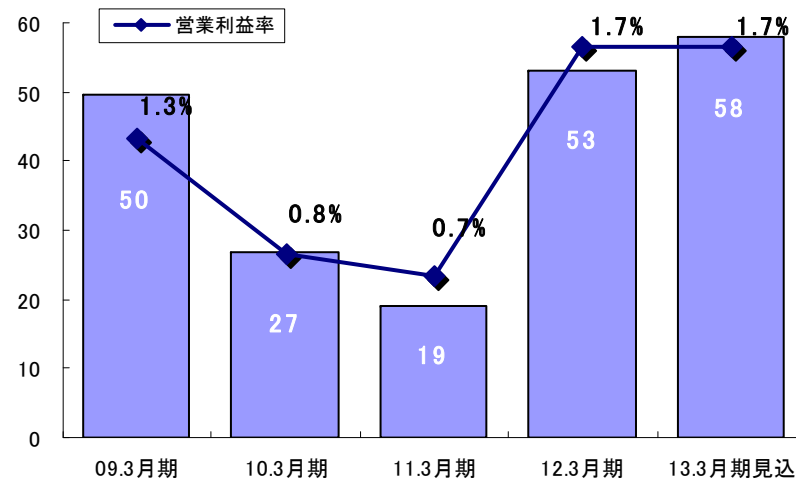
## 売上総利益

(単位: 億円)



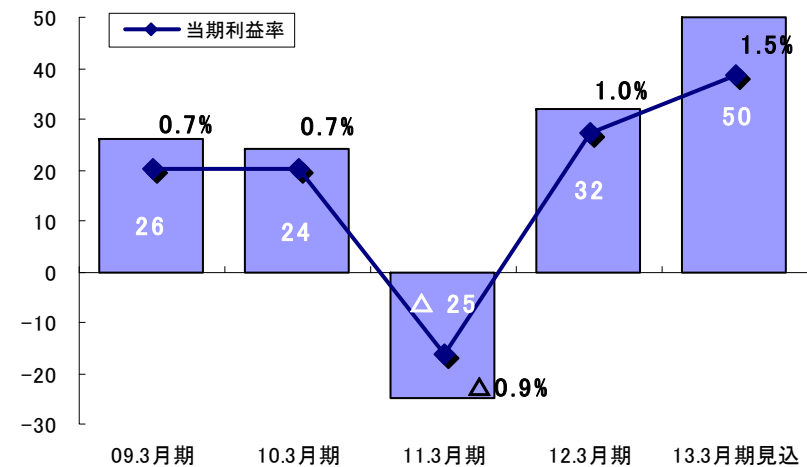
## 営業利益

(単位: 億円)



## 当期純利益

(単位: 億円)



(単位:百万円)

	(株)前田製作所			フジミビルサービス(株)			フジミエ研(株)			(株)ミヤマ工業		
	11.3月期	12.3月期	増減	11.3月期	12.3月期	増減	11.3月期	12.3月期	増減	11.3月期	12.3月期	増減
売上高	21,581	21,892	311	11,431	11,827	396	3,581	4,333	752	5,042	4,041	△1,001
営業利益	73	327	254	14	336	322	△374	57	431	20	11	△9
経常利益	147	378	231	33	348	315	△366	△12	354	21	12	△9
当期純利益	73	266	193	30	182	152	△1,422	19	1,441	24	11	△13
総資産	19,280	19,686	406	5,464	6,109	645	4,461	4,528	△67	990	1,136	146
有利子負債	6,771	6,308	△463	0	0	0	0	363	363	0	44	44
純資産	4,278	4,448	170	3,851	4,027	176	3,516	3,558	42	240	250	10

	正友地所(株)			(株)JM			匿名組合 東雲レジデンシャルタワー			匿名組合 青海シーサイドプロジェクト		
	11.3月期	12.3月期	増減	11.3月期	12.3月期	増減	11.3月期	12.3月期	増減	11.3月期	12.3月期	増減
売上高	614	592	△22	11,018	21,822	10,804	0	0	0	500	878	378
営業利益	74	87	13	△64	854	918	△17	△8	9	△582	△176	406
経常利益	16	40	24	△66	852	918	△121	△108	13	△607	△192	415
当期純利益	31	73	42	△72	390	462	△121	△108	13	△607	△192	415
総資産	5,206	5,744	538	2,487	4,046	1,559	6,634	6,635	1	12,445	12,024	△421
有利子負債	3,392	3,591	199	650	300	△350	5,876	5,876	0	4,500	4,220	△280
純資産	496	570	74	143	533	390	597	597	0	△5	△197	△192

(単位:百万円)

	光が丘興産(株)			(株)ジェイシティー			タイムエダ		
	11.3月期	12.3月期	増減	11.3月期	12.3月期	増減	11.3月期	12.3月期	増減
売上高	36,027	39,125	3,098	2,271	2,142	△129	2,437	5,429	2,992
営業利益	367	315	△52	17	32	15	24	21	△3
経常利益	447	388	△59	19	36	17	27	26	△1
当期純利益	195	297	102	15	36	21	8	5	△3
総資産	23,206	29,218	6,012	480	518	38	520	1,346	826
有利子負債	4,784	6,282	1,498	0	0	0	0	0	0
純資産	10,354	12,060	1,706	112	149	37	131	133	2

	前田道路(株)			東洋建設(株)			(株)光邦		
	11.3月期	12.3月期	増減	11.3月期	12.3月期	増減	11.3月期	12.3月期	増減
売上高	173,184	197,579	24,395	110,751	99,609	△11,142	3,793	3,705	△88
営業利益	9,467	14,299	4,832	3,752	1,656	△2,096	4	7	3
経常利益	9,201	15,026	5,825	3,042	1,065	△1,977	18	12	△6
当期純利益	4,950	7,494	2,544	1,069	844	△225	5	5	0
総資産	166,069	188,391	22,322	92,055	104,448	12,393	2,904	2,829	△75
有利子負債	0	0	0	20,576	19,727	△849	563	521	△42
純資産	123,300	130,487	7,187	20,420	21,254	834	919	919	0

(単位:百万円 \* :見込み)

	(株)前田製作所			フジビルサービス(株)			フジミ工研(株)			(株)ミヤマ工業		
	12.3月期	* 13.3月期	増減	12.3月期	* 13.3月期	増減	12.3月期	* 13.3月期	増減	12.3月期	* 13.3月期	増減
売上高	21,892	22,420	528	11,827	11,430	△397	4,333	3,521	△812	4,041	5,000	959
営業利益	327	350	23	336	155	△181	57	△260	△317	11	35	24
経常利益	378	380	2	348	168	△180	△12	△250	△238	12	35	23
当期純利益	266	317	51	182	100	△82	19	△251	△270	11	34	23

	正友地所(株)			(株)JM			匿名組合 東雲レジデンシャルタワー			匿名組合 青海シーサイトプロジェクト		
	12.3月期	* 13.3月期	増減	12.3月期	* 13.3月期	増減	12.3月期	* 13.3月期	増減	12.3月期	* 13.3月期	増減
売上高	592	560	△32	21,822	16,000	△5,822	0	17,500	17,500	878	902	24
営業利益	87	71	△16	854	150	△704	△8	250	258	△176	△29	147
経常利益	40	10	△30	852	147	△705	△108	200	308	△192	△37	155
当期純利益	73	10	△63	390	86	△304	△108	200	308	△192	△37	155

(単位:百万円 \* :見込み)

	光が丘興産(株)			(株)ジェイシティ			タイムエダ		
	12.3月期	* 13.3月期	増減	12.3月期	* 13.3月期	増減	12.3月期	* 13.3月期	増減
売上高	39,125	39,000	△125	2,142	2,100	△42	5,429	6,750	1,321
営業利益	315	390	75	32	23	△9	21	93	72
経常利益	388	485	97	36	24	△12	26	93	67
当期純利益	297	316	19	36	23	△13	5	65	60

	前田道路(株)			東洋建設(株)			(株)光邦		
	12.3月期	* 13.3月期	増減	12.3月期	* 13.3月期	増減	12.3月期	* 13.3月期	増減
売上高	197,579	200,000	2,421	99,609	123,000	23,391	3,705	3,877	172
営業利益	14,299	11,500	△2,799	1,656	3,100	1,444	7	64	57
経常利益	15,026	11,700	△3,326	1,065	2,300	1,235	12	68	56
当期純利益	7,494	6,800	△694	844	1,200	356	5	30	25

(単位:億円 \* :見込み)

	2009.3月期	2010.3月期	2011.3月期	2012.3月期	* 2012.9月期	* 2013.3月期
売上高	3,925	3,286	2,918	3,133	1,600	3,350
建築事業	3,548	2,929	1,596	1,864	930	2,000
土木事業			1,028	907	540	910
不動産事業	377	357	72	121	13	200
その他の事業			222	239	117	240
売上総利益	301	257	243	261	116	273
売上総利益率	7.7%	7.8%	8.3%	8.3%	7.3%	8.1%
建築事業	6.5%	7.5%	7.5%	7.1%	6.7%	7.2%
土木事業			8.8%	5.6%	6.7%	8.2%
不動産事業	18.9%	10.6%	△ 0.7%	32.7%	23.1%	8.5%
その他の事業			15.1%	15.7%	12.8%	15.8%
販売費一般管理費	251	230	224	208	106	215
販管費率	6.4%	7.0%	7.7%	6.6%	6.6%	6.4%
人件費	141	130	129	125	66	125
事務費他	101	97	89	83	40	90
貸倒償却	9	3	6	0	0	0
営業利益	50	27	19	53	10	58
営業利益率	1.3%	0.8%	0.7%	1.7%	0.6%	1.7%
経常利益	39	36	13	52	7	60
経常利益率	1.0%	1.1%	0.5%	1.7%	0.4%	1.8%
当期利益	26	24	△25	32	4	50
当期利益率	0.7%	0.7%	△0.9%	1.0%	0.3%	1.5%



## ①金融収支

(単位:億円 \* :見込み)

	2009.3月期	2010.3月期	2011.3月期	2012.3月期
受取利息・配当金	17	13	12	10
支払利息	23	24	23	21
金融収支	△6	△11	△11	△11

	2012.9月期	2013.3月期
	*	*
	5	9
	11	19
	△6	△10

## ②有利子負債残高の状況

(単位:億円 \* :見込み)

	2009.3月期	2010.3月期	2011.3月期	2012.3月期
有利子負債残高	1,451	1,368	1,165	1,075
有利子負債利率	1.5%	1.6%	1.6%	1.5%
インタレスト・カバレッジ・レシオ	3.0	1.6	2.8	3.0
ネット有利子負債残高	1,161	1,076	830	741

	2012.9月期	2013.3月期
	*	*
	1,010	950
	1.4%	1.4%
	1.4	3.5
	725	585

## ③手元流動性資金の状況

(単位:億円 \* :見込み)

	2009.3月期	2010.3月期	2011.3月期	2012.3月期
現預金	290	292	264	333
有価証券	5	0	0	4
手元流動性	295	292	264	337

	2012.9月期	2013.3月期
	*	*
	295	320
	4	0
	299	320

## ④為替差損益

(単位:億円 \* :見込み)

	2009.3月期	2010.3月期	2011.3月期	2012.3月期
為替差益	-	5	-	-
為替差損	10	-	5	5

	2012.9月期	2013.3月期
	*	*
	-	-
	-	-

(単位:億円 \* :見込み)

	2009.3月期	2010.3月期	2011.3月期	2012.3月期	2013.3月期
設備投資	128	30	26	32	51
うち土地・建物等	85	5	4	2	5
うち機械設備	43	25	22	30	46

\*

(単位:億円 \* :見込み)

	2009.3月期	2010.3月期	2011.3月期	2012.3月期	2013.3月期
減価償却費	60	65	49	43	43
研究開発費	18	18	16	16	17

\*

## (1) 連結子会社

(単位:百万円)

セグメント	会社名	資本金	持株比率	事業内容
建築事業	フジミビルサービス(株)	100	50.0%	建設事業
建築事業	(株)JM	350	100.0%	建設事業
土木事業	(株)ミヤマ工業	25	50.0%	建設事業
その他事業	(株)前田製作所	3,160	42.0%	資機材製造販売
その他事業	フジミ工研(株)	250	50.0%	資機材製造販売
不動産事業	正友地所(株)	50	96.4%	不動産販売賃貸
不動産事業	匿名組合 東雲レジデンシャルタワー	—	—	不動産開発
不動産事業	匿名組合 青海シーサイドプロジェクト	—	—	不動産開発

## (2) 持分法適用会社

セグメント	会社名	資本金	持株比率	事業内容
建設事業	前田道路(株)	19,350	21.7%	建設事業
建設事業	東洋建設(株)	10,683	20.2%	建設事業
建設事業	タイマエダ	53	47.6%	建設事業
その他事業	光が丘興産(株)	1,054	23.4%	資機材販売
その他事業	(株)ジェイシティ	55	80.0%	ビル管理業
その他事業	(株)光邦	100	25.7%	印刷業

(単位:億円 \* :見込み)

	2009.3月期	2010.3月期	2011.3月期	2012.3月期	* 2012.9月期	* 2013.3月期
売上高	3,459	2,883	2,476	2,590	1,400	2,750
建築事業	2,264	1,739	1,397	1,583	853	1,835
土木事業	1,195	1,144	1,017	898	540	900
不動産事業			62	109	7	15
売上総利益	238	214	196	192	93	200
売上総利益率	6.9%	7.4%	8.0%	7.4%	6.6%	7.3%
建築事業	6.6%	8.1%	7.7%	6.8%	6.4%	6.8%
土木事業	7.4%	6.4%	8.6%	5.4%	6.7%	8.0%
不動産事業			3.0%	33.8%	28.6%	26.7%
販売費一般管理費	190	172	171	151	78	150
販管費率	5.5%	6.0%	6.9%	5.8%	5.6%	5.5%
人件費	102	95	96	90	45	90
事務費他	80	70	65	57	33	60
不動産販売費	0	5	5	4	0	0
貸倒償却	8	2	5	0	0	0
営業利益	48	42	25	41	15	50
営業利益率	1.4%	1.5%	1.0%	1.6%	1.1%	1.8%
経常利益	33	41	13	28	14	40
経常利益率	1.0%	1.4%	0.5%	1.1%	1.0%	1.5%
当期利益	17	25	△23	16	10	32
当期利益率	0.5%	0.9%	△1.0%	0.6%	0.7%	1.2%

## ①金融収支

(単位:億円 \* :見込み)

	2009.3月期	2010.3月期	2011.3月期	2012.3月期
受取利息・配当金	20	17	16	13
支払利息	22	22	21	19
金融収支	△2	△5	△5	△6

	2012.9月期	2013.3月期
	9	13
	9	18
	0	△5

## ②有利子負債残高の状況

(単位:億円 \* :見込み)

	2009.3月期	2010.3月期	2011.3月期	2012.3月期
有利子負債残高	1,261	1,178	986	905
有利子負債利率	1.4%	1.6%	1.6%	1.5%
インタレスト・カバレッジ・レシオ	3.2	2.7	2.3	2.3
ネット有利子負債残高	992	907	747	606

	2012.9月期	2013.3月期
	850	850
	1.4%	1.4%
	1.7	2.9
	580	550

## ③手元流動性資金の状況

(単位:億円 \* :見込み)

	2009.3月期	2010.3月期	2011.3月期	2012.3月期
現預金	269	271	238	298
有価証券	2	0	0	4
手元流動性	271	271	238	302
施工月商数(月)	1.0	1.3	1.3	1.4

	2012.9月期	2013.3月期
	270	300
	4	0
	274	300
	1.3	1.3

## ④為替差損益

(単位:億円 \* :見込み)

	2009.3月期	2010.3月期	2011.3月期	2012.3月期
為替差益	—	5	—	—
為替差損	10	—	5	5

	2012.9月期	2013.3月期
	—	—
	—	—

(単位:億円 \* :見込み)

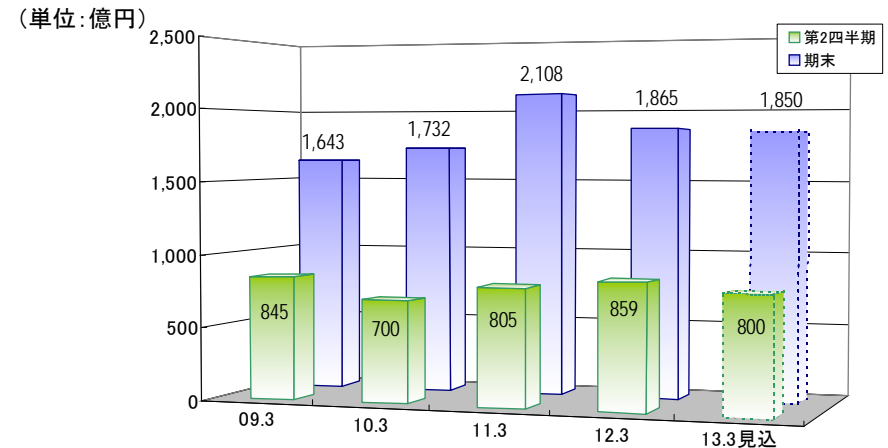
	2009.3月期	2010.3月期	2011.3月期	2012.3月期	2013.3月期
設備投資	101	16	13	16	34
うち土地・建物等	79	5	4	2	6
うち機械設備	22	11	9	14	28

(単位:億円 \* :見込み)

	2009.3月期	2010.3月期	2011.3月期	2012.3月期	2013.3月期
減価償却費	44	44	32	27	27
研究開発費	16	15	14	15	15

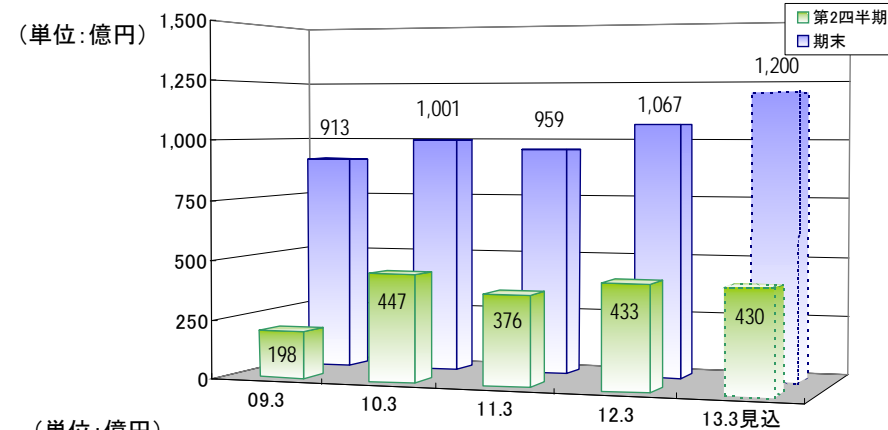
## ① 建築 (単位: 億円 \* : 見込み)

建築 受注高	2009.3 月期	2010.3 月期	2011.3 月期	2012.3 月期	2013.3 月期	
	第2四半期(a)	845	700	805	859	800
	期末(b)	1,643	1,732	2,108	1,865	1,850
	(a) / (b)	51.4%	40.4%	38.2%	46.1%	43.2%



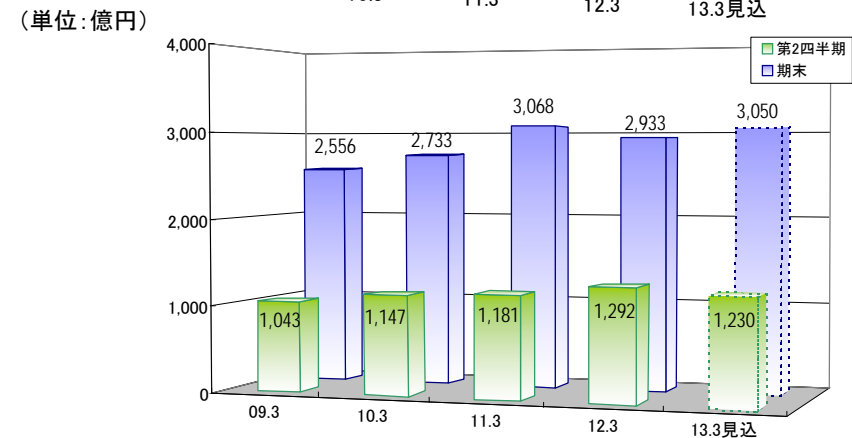
## ② 土木 (単位: 億円 \* : 見込み)

土木 受注高	2009.3 月期	2010.3 月期	2011.3 月期	2012.3 月期	2013.3 月期	
	第2四半期(a)	198	447	376	433	430
	期末(b)	913	1,001	959	1,067	1,200
	(a) / (b)	21.7%	44.7%	39.2%	40.6%	35.8%



## ③ 建築+土木 (単位: 億円 \* : 見込み)

受注高	2009.3 月期	2010.3 月期	2011.3 月期	2012.3 月期	2013.3 月期	
	第2四半期(a)	1,043	1,147	1,181	1,292	1,230
	期末(b)	2,556	2,733	3,068	2,933	3,050
	(a) / (b)	40.8%	42.0%	38.5%	44.1%	40.3%



## ① 建築

(単位: 億円 \* : 見込み)

		2008.3 月期	2009.3 月期	2010.3 月期	2011.3 月期	2012.3 月期	前期比
国内	官公庁	125	96	219	105	136	29.5%
	民間	1,988	1,529	1,502	1,974	1,659	△16.0%
国内 計		2,113	1,625	1,721	2,079	1,795	△13.7%
海外 計		31	18	11	29	70	141.4%
総計		2,144	1,643	1,732	2,108	1,865	△11.5%

		2012.9 月期	2013.3 月期	前期比
		60	200	47.1%
		720	1,600	△3.6%
		780	1,800	0.3%
		20	50	△28.6%
		800	1,850	△0.8%

## ② 土木

(単位: 億円 \* : 見込み)

		2008.3 月期	2009.3 月期	2010.3 月期	2011.3 月期	2012.3 月期	前期比
国内	官公庁	603	554	380	460	641	39.3%
	民間	287	298	395	165	418	153.3%
国内 計		890	852	775	625	1,059	69.4%
海外 計		100	61	226	334	8	△97.6%
総計		990	913	1,001	959	1,067	11.3%

		2012.9 月期	2013.3 月期	前期比
		230	650	1.4%
		130	350	△16.3%
		360	1,000	△5.6%
		70	200	—%
		430	1,200	12.5%

## ③ 建築＋土木

(単位: 億円 \* : 見込み)

		2008.3 月期	2009.3 月期	2010.3 月期	2011.3 月期	2012.3 月期	前期比
国内	官公庁	728	650	599	565	778	37.7%
	民間	2,275	1,827	1,897	2,139	2,077	△2.9%
国内 計		3,003	2,477	2,496	2,704	2,854	5.5%
海外 計		131	79	237	364	78	△78.6%
総計		3,134	2,556	2,733	3,068	2,933	△4.4%

		2012.9 月期	2013.3 月期	前期比
		290	850	9.3%
		850	1,950	△6.1%
		1,140	2,800	△1.9%
		90	250	220.5%
		1,230	3,050	4.0%



## ①国内受注の官民別内訳

(単位:億円 \* :見込み)

		2008.3 月期	2009.3 月期	2010.3 月期	2011.3 月期	2012.3 月期	前期比
官 庁	国の機関	545	581	387	440	596	35.5%
	地方の機関	183	69	212	125	181	44.8%
民 間	製造業	415	245	146	228	294	28.9%
	非製造業	1,860	1,581	1,751	1,911	1,783	△6.7%

		2012.9 月期	2013.3 月期	前期比
		200	580	△2.7%
		90	270	49.2%
		180	330	12.2%
		670	1,620	△9.1%

## ②海外受注の官民別内訳

(単位:億円 \* :見込み)

		2008.3 月期	2009.3 月期	2010.3 月期	2011.3 月期	2012.3 月期	前期比
官 庁	中央官庁	123	66	227	342	26	△92.4%
	地方官庁	0	0	0	0	0	0%
民 間	製造業	8	11	4	18	23	27.8%
	非製造業	0	3	6	4	30	650.0%

		2012.9 月期	2013.3 月期	前期比
		70	210	707.7%
		0	0	0%
		15	30	30.4%
		5	10	△66.7%

## ③受注の方法別内訳

(%)

	2008.3 月期	2009.3 月期	2010.3 月期	2011.3 月期	2012.3 月期
建築特命	56.3	47.6	43.4	56.5	56.5
建築競争	43.7	52.4	56.6	43.5	43.5
土木特命	37.8	39.4	22.6	28.3	35.2
土木競争	62.2	60.6	77.4	71.7	64.8

## 建築・土木・合計

(上段:金額 下段左:金額構成比 下段右:件数)

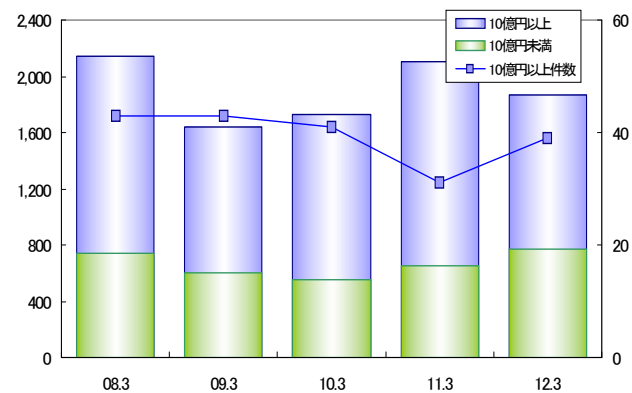
(単位:億円)

		2008.3月期		2009.3月期		2010.3月期		2011.3月期		2012.3月期		前期比
建築	10億円未満	740		605		556		654		770		17.7%
		34.5%	—	36.8%	—	32.1%	—	31.0%	—	41.3%	—	
建築	10億円以上	1,404		1,039		1,175		1,454		1,095		△24.7%
		65.5%	43件	63.2%	43件	67.9%	41件	69.0%	31件	58.7%	39件	
土木	10億円未満	394		347		368		303		499		64.7%
		39.8%	—	38.0%	—	36.8%	—	31.6%	—	46.8%	—	
土木	10億円以上	596		565		633		656		568		△13.4%
		60.2%	28件	62.0%	26件	63.2%	22件	68.4%	17件	53.2%	17件	
合計	10億円未満	1,134		952		924		958		1,269		32.5%
		36.2%	—	37.2%	—	33.8%	—	31.2%	—	43.3%	—	
合計	10億円以上	2,000		1,604		1,808		2,110		1,663		△21.2%
		63.8%	71件	62.8%	69件	66.2%	63件	68.8%	48件	56.7%	56件	

(単位:億円)

### 建築

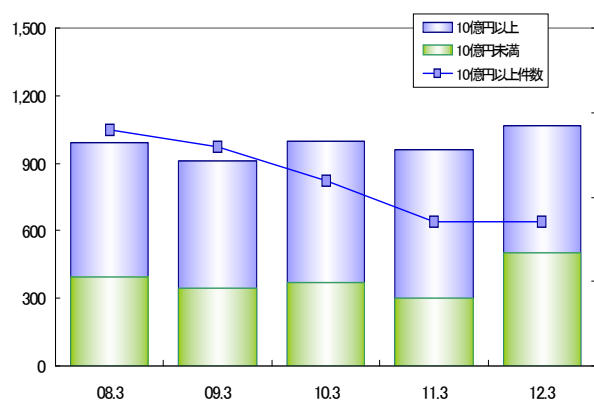
(件)



(単位:億円)

### 土木

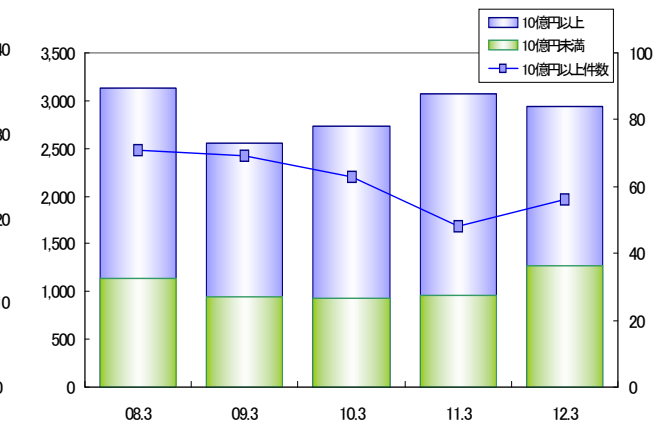
(件)



(単位:億円)

### 建築+土木

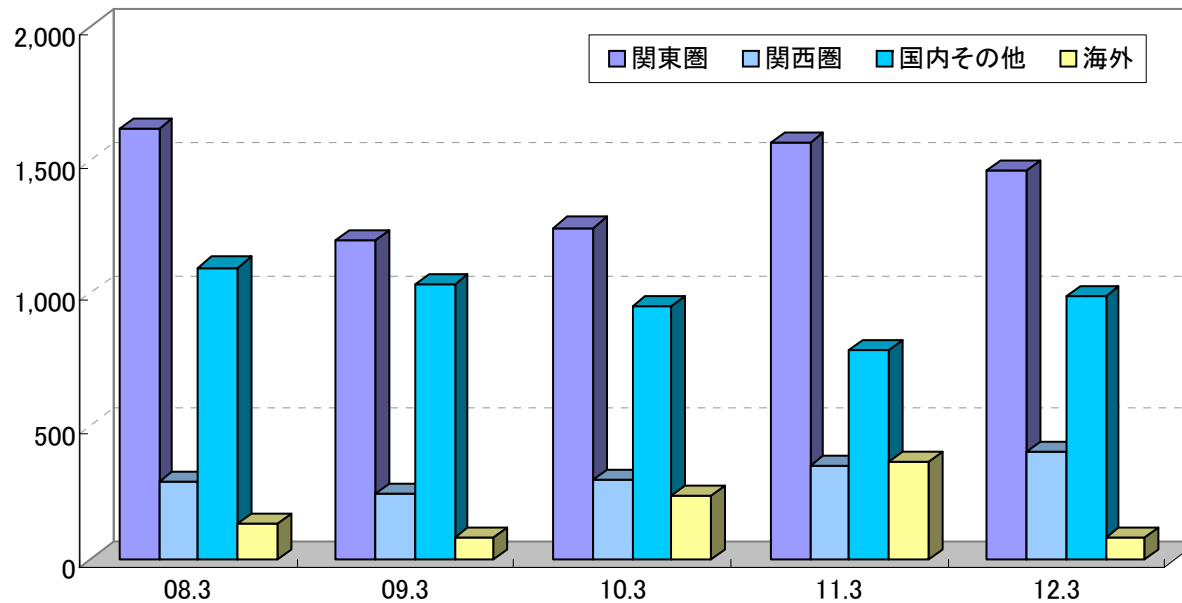
(件)



(単位:億円)

	2008.3月期	2009.3月期	2010.3月期	2011.3月期	2012.3月期	前期比
関東圏	1,617	1,202	1,248	1,569	1,463	△6.8%
構成比	51.6%	47.0%	45.7%	51.1%	49.9%	
関西圏	288	242	297	352	406	15.3%
構成比	9.2%	9.5%	10.9%	11.5%	13.8%	
その他(国内)	1,098	1,032	950	783	986	25.9%
構成比	35.0%	40.4%	34.8%	25.5%	33.6%	
海外	131	80	237	364	78	△78.6%
構成比	4.2%	3.1%	8.7%	11.9%	2.7%	
合計	3,134	2,556	2,733	3,068	2,933	△4.4%

(単位:億円)



(単位:億円)

## 建築

	2008.3月期		2009.3月期		2010.3月期		2011.3月期	
		(%)		(%)		(%)		(%)
事務所・庁舎	289	13.5	382	23.3	229	13.2	277	13.1
宿泊施設	82	3.8	59	3.6	33	1.9	14	0.7
商業施設	307	14.3	177	10.8	130	7.5	183	8.7
工場・発電所	231	10.8	220	13.4	217	12.5	237	11.2
倉庫・流通施設	52	2.4	30	1.8	126	7.3	128	6.1
住宅建築	942	43.9	527	32.1	510	29.4	963	45.7
教育・研究	94	4.4	142	8.6	201	11.6	123	5.8
医療・福祉施設	27	1.3	16	1.0	135	7.8	91	4.3
娯楽施設	30	1.4	28	1.7	11	0.6	2	0.1
その他	90	4.2	62	3.8	140	8.1	91	4.3
合計	2,144	100.0	1,643	100.0	1,732	100.0	2,109	100.0

2012.3月期	
	(%)
	238
	12.8
	15
	0.8
	122
	6.5
	361
	19.4
	83
	4.5
	670
	35.9
	100
	5.4
	75
	4.0
	3
	0.2
	198
	10.6
	1,865
	100.0

## 土木

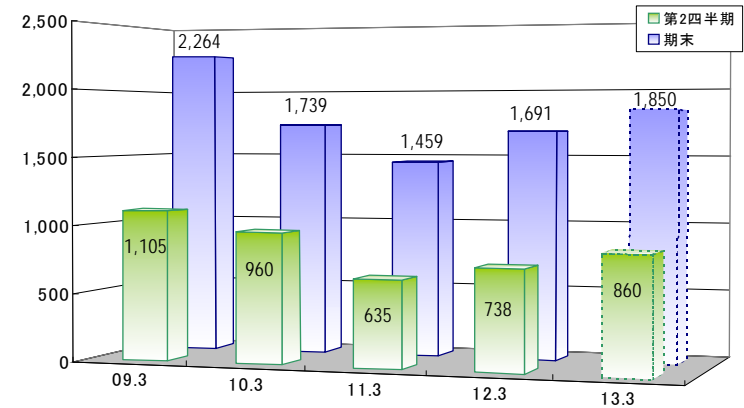
	2008.3月期		2009.3月期		2010.3月期		2011.3月期	
		(%)		(%)		(%)		(%)
治山・治水	91	9.2	100	11.0	106	10.6	68	7.1
鉄道	117	11.8	121	13.3	310	31.0	426	44.4
上・下水道	150	15.2	44	4.8	67	6.7	60	6.3
土地造成	30	3.0	16	1.8	68	6.8	46	4.8
港湾・空港	18	1.8	2	0.2	27	2.7	13	1.4
道路	386	39.0	439	48.1	175	17.5	245	25.5
電線路	6	0.6	14	1.5	18	1.8	7	0.7
その他	192	19.4	177	19.4	230	23.0	94	9.8
合計	990	100.0	913	100.0	1,001	100.0	959	100.0

2012.3月期	
	(%)
	115
	10.8
	83
	7.8
	64
	6.0
	29
	2.7
	21
	2.0
	467
	43.8
	1
	0.1
	287
	26.9
	1,067
	100.0

## ① 建築 (単位: 億円 \* : 見込み)

建築 完工高	2009.3 月期	2010.3 月期	2011.3 月期	2012.3 月期	2013.3 月期	
	第2四半期(a)	1,105	960	635	738	860
	期末(b)	2,264	1,739	1,459	1,691	1,850
	(a) / (b)	48.8 %	55.2 %	43.5 %	43.6 %	46.5 %

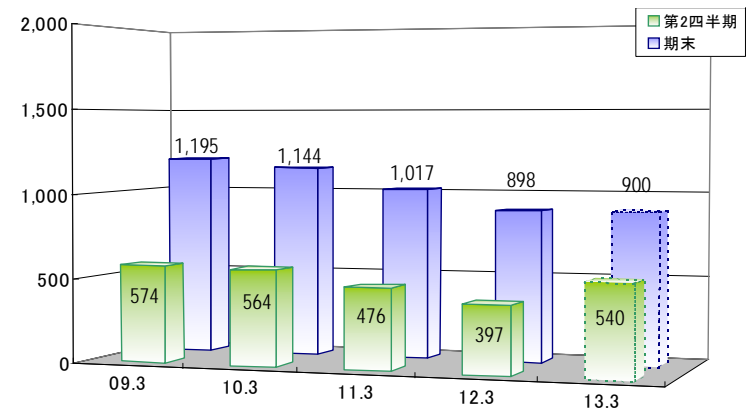
(単位: 億円)



## ② 土木 (単位: 億円 \* : 見込み)

土木 完工高	2009.3 月期	2010.3 月期	2011.3 月期	2012.3 月期	2013.3 月期	
	第2四半期(a)	574	564	476	397	540
	期末(b)	1,195	1,144	1,017	898	900
	(a) / (b)	48.0 %	49.3 %	46.8 %	44.2 %	60.0 %

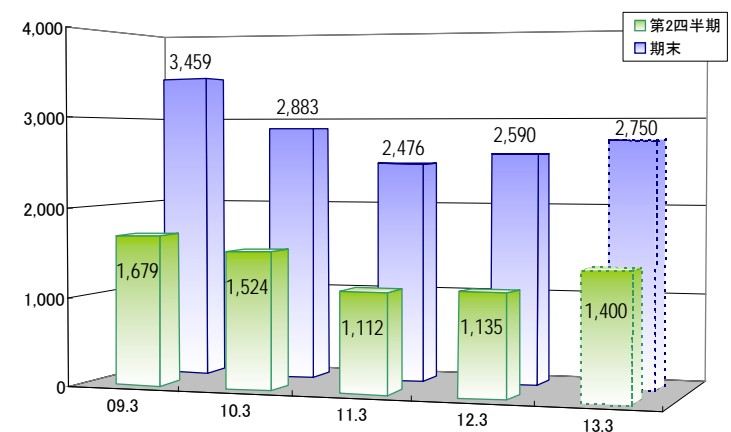
(単位: 億円)



## ③ 建築+土木 (単位: 億円 \* : 見込み)

完工高	2009.3 月期	2010.3 月期	2011.3 月期	2012.3 月期	2013.3 月期	
	第2四半期(a)	1,679	1,524	1,112	1,135	1,400
	期末(b)	3,459	2,883	2,476	2,590	2,750
	(a) / (b)	48.5 %	52.9 %	44.9 %	43.8 %	50.9 %

(単位: 億円)



## ①建築

(単位:億円)

		2008.3月期	2009.3月期	2010.3月期	2011.3月期	2012.3月期	前期比
国内	官公庁	121	205	103	158	135	△14.6%
	民間	2,254	2,035	1,613	1,284	1,524	18.7%
国内 計		2,375	2,240	1,716	1,442	1,659	15.0%
海外 計		72	24	23	17	32	88.2%
総計		2,447	2,264	1,739	1,459	1,691	15.9%

## ②土木

(単位:億円)

		2008.3月期	2009.3月期	2010.3月期	2011.3月期	2012.3月期	前期比
国内	官公庁	1,088	580	628	527	435	△17.5%
	民間	453	406	341	336	275	△18.2%
国内 計		1,541	986	969	863	710	△17.7%
海外 計		190	209	175	154	188	22.1%
総計		1,731	1,195	1,144	1,017	898	△11.7%

## ③建築＋土木

(単位:億円)

		2008.3月期	2009.3月期	2010.3月期	2011.3月期	2012.3月期	前期比
国内	官公庁	1,209	785	731	685	570	△16.8%
	民間	2,707	2,441	1,953	1,620	1,799	11.0%
国内 計		3,916	3,226	2,685	2,305	2,369	2.8%
海外 計		262	233	198	171	220	28.7%
総計		4,178	3,459	2,883	2,476	2,590	4.6%

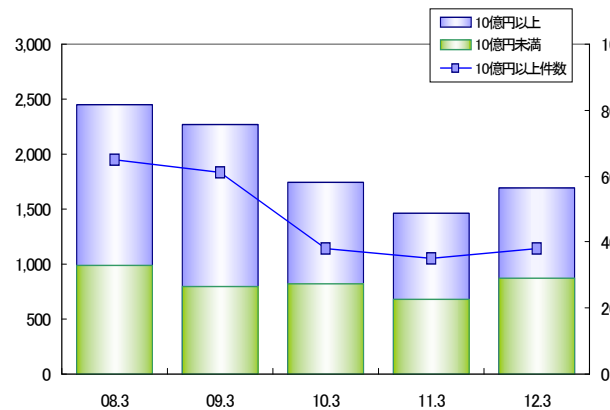
## 建築・土木・合計 (上段:金額 下段左:金額構成比 下段右:件数)

(単位:億円)

		2008.3月期		2009.3月期		2010.3月期		2011.3月期		2012.3月期		前期比
建築	10億円未満	984		796		823		682		869		27.4%
		40.2%	—	35.2%	—	47.3%	—	46.7%	—	51.4%	—	
建築	10億円以上	1,463		1,468		916		777		822		5.8%
		59.8%	65件	64.8%	61件	52.7%	38件	53.3%	35件	48.6%	38件	
土木	10億円未満	464		489		474		494		548		10.9%
		26.8%	—	40.9%	—	41.4%	—	48.6%	—	61.0%	—	
土木	10億円以上	1,267		706		670		523		350		△33.1%
		73.2%	49件	59.1%	38件	58.6%	26件	51.4%	28件	39.0%	17件	
合計	10億円未満	1,448		1,285		1,297		1,176		1,417		20.5%
		34.7%	—	37.1%	—	45.0%	—	47.5%	—	54.7%	—	
合計	10億円以上	2,730		2,174		1,586		1,300		1,172		△9.8%
		65.3%	114件	62.9%	99件	55.0%	64件	52.5%	63件	45.3%	55件	

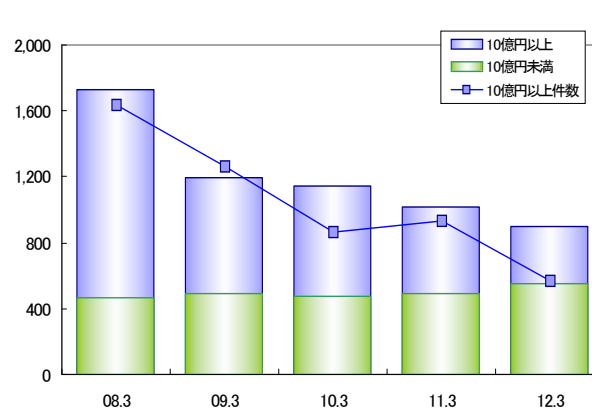
### 建築

(単位:億円)



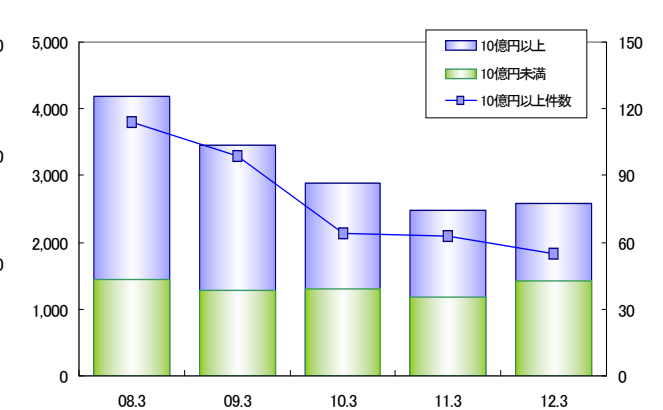
### 土木

(単位:億円)



### 建築+土木

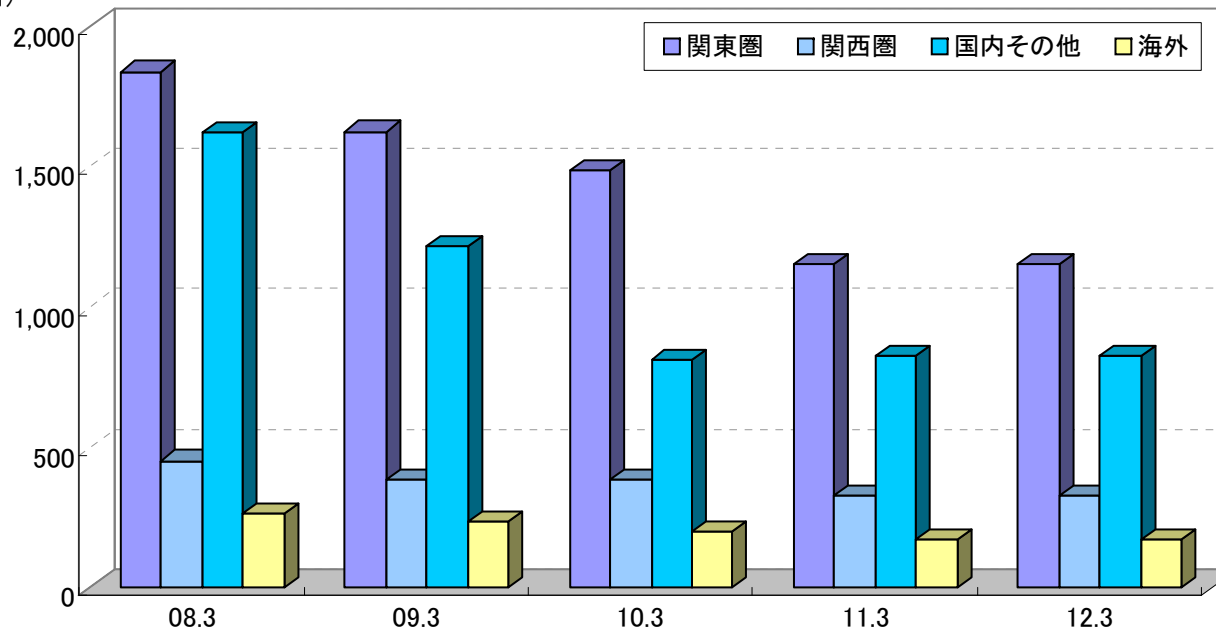
(単位:億円)



(単位:億円)

	2008.3月期	2009.3月期	2010.3月期	2011.3月期	2012.3月期	前期比
関東圏	1,841	1,627	1,489	1,155	1,151	△0.3%
構成比	44.0%	47.1%	51.6%	46.7%	44.4%	
関西圏	451	384	384	327	340	4.0%
構成比	10.8%	11.1%	13.3%	13.2%	13.1%	
その他(国内)	1,624	1,215	812	823	879	6.8%
構成比	38.9%	35.1%	28.1%	33.2%	33.9%	
海外	262	233	198	171	220	28.7%
構成比	6.3%	6.7%	6.9%	6.9%	8.5%	
合計	4,178	3,459	2,883	2,476	2,590	4.6%

(単位:億円)





(単位:億円)

## 建築

	2008.3月期		2009.3月期		2010.3月期		2011.3月期	
		(%)		(%)		(%)		(%)
事務所・庁舎	266	10.9	283	12.5	354	20.4	274	18.8
宿泊施設	72	2.9	73	3.2	61	3.5	13	0.9
商業施設	120	4.9	313	13.8	212	12.2	100	6.9
工場・発電所	224	9.2	260	11.5	186	10.7	174	11.9
倉庫・流通施設	52	2.1	94	4.2	48	2.8	100	6.9
住宅建築	1,339	54.7	1,041	46.0	591	34.0	364	24.9
教育・研究	99	4.0	79	3.5	95	5.5	212	14.5
医療・福祉施設	84	3.4	48	2.1	39	2.2	117	8.0
娯楽施設	44	1.8	9	0.4	25	1.4	7	0.5
その他	148	6.0	64	2.8	128	7.4	98	6.7
合計	2,447	100.0	2,264	100.0	1,739	100.0	1,459	100.0

2012.3月期	
	(%)
	147
	8.7
	35
	2.1
	79
	4.7
	281
	16.6
	125
	7.4
	609
	36.0
	153
	9.0
	92
	5.4
	2
	0.1
	168
	9.9
	1,691
	100.0

## 土木

	2008.3月期		2009.3月期		2010.3月期		2011.3月期	
		(%)		(%)		(%)		(%)
治山・治水	425	24.6	144	12.1	123	10.8	99	9.7
鉄道	284	16.4	169	14.1	282	24.7	270	26.5
上・下水道	86	5.0	86	7.2	106	9.3	78	7.7
土地造成	73	4.2	89	7.4	28	2.4	64	6.3
港湾・空港	53	3.1	99	8.3	83	7.3	38	3.7
道路	478	27.6	391	32.7	350	30.6	295	29.0
電線路	14	0.8	4	0.3	20	1.7	19	1.9
その他	318	18.4	213	17.8	152	13.3	154	15.1
合計	1,731	100.0	1,195	100.0	1,144	100.0	1,017	100.0

2012.3月期	
	(%)
	97
	10.8
	287
	32.0
	63
	7.0
	35
	3.9
	5
	0.6
	231
	25.7
	2
	0.2
	178
	19.8
	898
	100.0

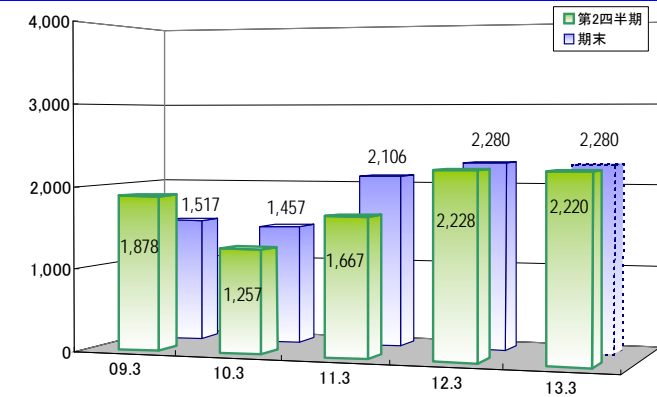
## ① 建築

(単位:億円 \* :見込み)

\*

建築 手持高	2009.3 月期	2010.3 月期	2011.3 月期	2012.3 月期	2013.3 月期
	第2四半期	1,878	1,257	1,667	2,228
期末	1,517	1,457	2,106	2,280	2,280

(単位:億円)



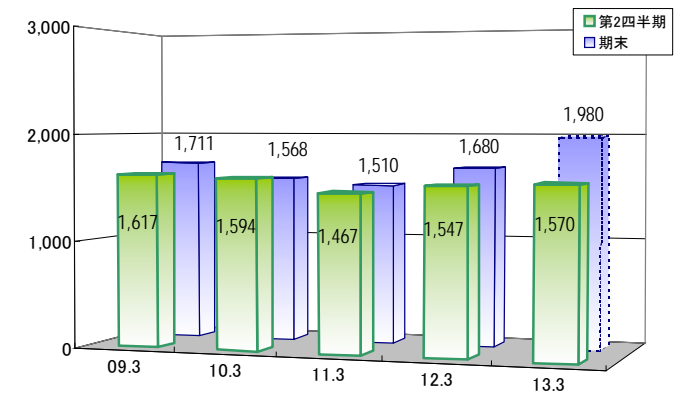
## ② 土木

(単位:億円 \* :見込み)

\*

土木 手持高	2009.3 月期	2010.3 月期	2011.3 月期	2012.3 月期	2013.3 月期
	第2四半期	1,617	1,594	1,467	1,547
期末	1,711	1,568	1,510	1,680	1,980

(単位:億円)



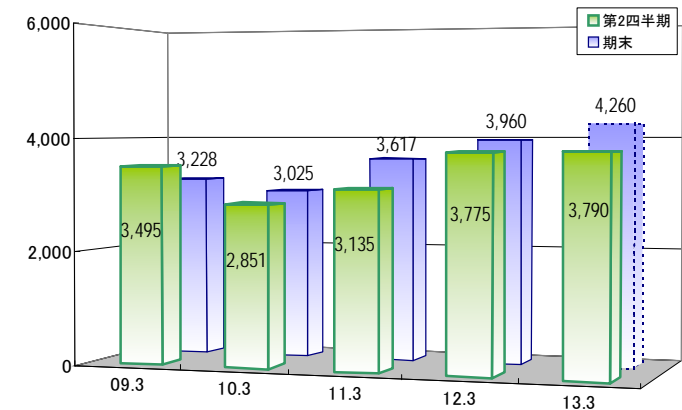
## ③ 建築+土木

(単位:億円 \* :見込み)

\*

手持高	2009.3 月期	2010.3 月期	2011.3 月期	2012.3 月期	2013.3 月期
	第2四半期	3,495	2,851	3,135	3,775
期末	3,228	3,025	3,617	3,960	4,260

(単位:億円)



## ① 建築

(単位: 億円)

		2008.3 月期	2009.3 月期	2010.3 月期	2011.3 月期	2012.3 月期	前期比
国内	官公庁	221	112	227	174	176	1.1%
	民間	1,984	1,388	1,224	1,915	2,049	7.0%
国内 計		2,205	1,500	1,451	2,089	2,225	6.5%
海外 計		23	17	6	17	55	223.5%
総計		2,228	1,517	1,457	2,106	2,280	8.3%

## ② 土木

(単位: 億円)

		2008.3 月期	2009.3 月期	2010.3 月期	2011.3 月期	2012.3 月期	前期比
国内	官公庁	983	958	709	642	848	32.1%
	民間	605	496	551	380	524	37.9%
国内 計		1,588	1,454	1,260	1,022	1,372	34.2%
海外 計		479	257	308	488	308	△36.9%
総計		2,067	1,711	1,568	1,510	1,680	11.3%

## ③ 建築+土木

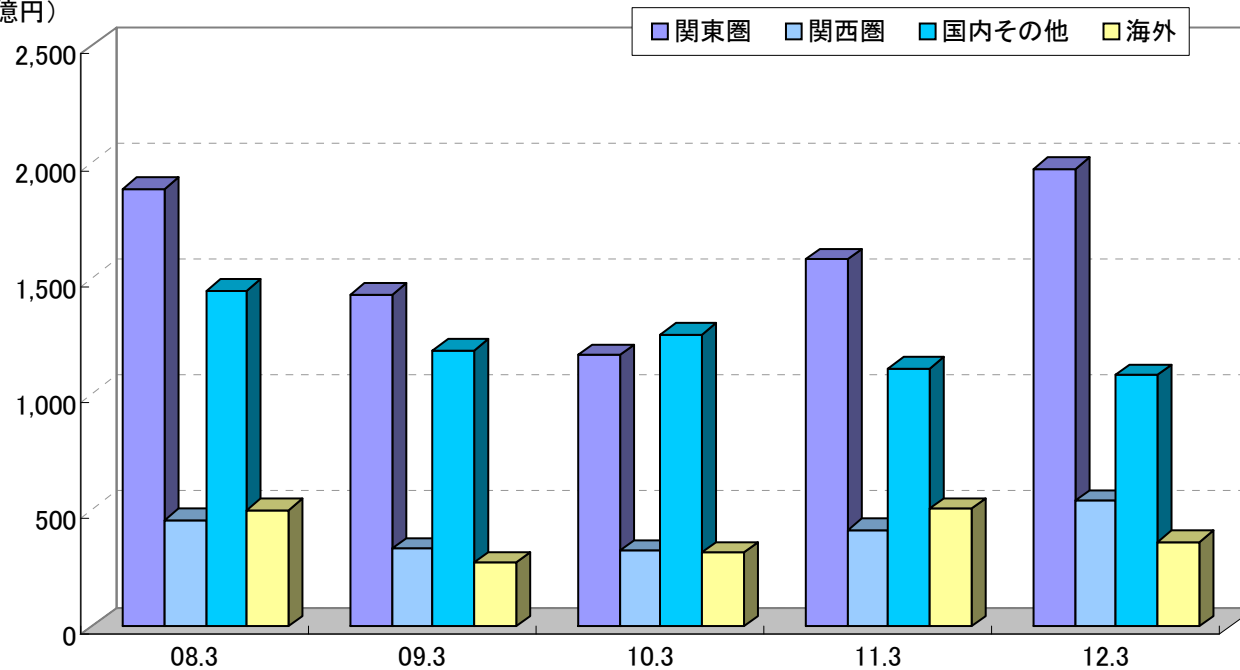
(単位: 億円)

		2008.3 月期	2009.3 月期	2010.3 月期	2011.3 月期	2012.3 月期	前期比
国内	官公庁	1,204	1,070	936	816	1,024	25.5%
	民間	2,589	1,884	1,775	2,295	2,573	12.1%
国内 計		3,793	2,954	2,711	3,111	3,597	15.6%
海外 計		502	274	314	506	363	△28.3%
総計		4,295	3,228	3,025	3,617	3,960	9.5%

(単位:億円)

	2008.3月期	2009.3月期	2010.3月期	2011.3月期	2012.3月期	前期比
関東圏	1,888	1,431	1,168	1,582	1,974	24.8%
構成比	44.0%	44.3%	38.6%	43.8%	49.8%	
関西圏	458	334	326	416	539	29.6%
構成比	10.7%	10.3%	10.8%	11.5%	13.6%	
その他(国内)	1,447	1,189	1,217	1,113	1,083	△2.7%
構成比	33.7%	36.8%	40.2%	30.8%	27.3%	
海外	502	274	314	506	364	△28.1%
構成比	11.7%	8.5%	10.4%	14.0%	9.2%	
合計	4,295	3,228	3,025	3,617	3,960	9.5%

(単位:億円)



## (1) 通期の主な受注工事

発注者	工事名称	区分	工期
チエルシージャパン株式会社	酒々井プレミアム・アウトレット新築工事	建築	2012.3.30 ～ 2013.4.4
オリックス不動産株式会社	(仮称)川越Ⅱロジスティクスセンター新築工事	建築	2012.5.31 ～ 2013.5.31
株式会社平和	(仮称)株式会社平和 東上野1丁目新社屋建築工事	建築	2012.2.28 ～ 2013.8.31
社団法人福岡市施設整備公社	舞鶴中ブロック小中連携校(仮称)新築工事	建築	2011.11.15 ～ 2014.1.6
東日本高速道路株式会社	東京外環自動車道 大和田工事	土木	2011.5.25 ～ 2015.12.28
西日本高速道路株式会社	新名神高速道路 切畑トンネル工事	土木	2011.4.23 ～ 2016.3.26
九州電力株式会社	山須原発電所ダム通砂対策工事のうち土木工事	土木	2011.9.16 ～ 2016.12.20

## (2) 通期の主な完成工事

発注者	工事名称	区分	工期
阪急不動産株式会社 三菱商事株式会社 新星和不動産株式会社	(仮称)吹田市竹見台4丁目計画新築工事	建築	2009.9.7 ～ 2011.6.30
学校法人法政大学	小金井再開発第2期工事(後半)	建築	2009.5.13 ～ 2012.3.31
特定・特別医療法人陽明会	特定・特別医療法人陽明会 小波瀬病院 移転新築工事	建築	2009.9.11 ～ 2011.4.30
農林水産省九州農政局	尾鈴農業水利事業 切原ダム第二期建設工事	土木	2008.10.20 ～ 2012.3.22
国土交通省中部地方整備局	平成20年度紀勢線古里第3・加田トンネル工事	土木	2009.1.14 ～ 2011.10.31
独立行政法人鉄道建設・ 運輸施設整備支援機構	北陸新幹線、射水安吉高架橋	土木	2009.3.4 ～ 2011.12.10

## (3)通期の主な手持工事

発注者	工事名称	区分	工期
飯田橋駅西口地区市街地再開発組合	飯田橋駅西口地区第一種市街地再開発事業 業務・商業棟および住宅棟新築工事	建築	2011.4.1 ～ 2015.2.15
東静岡15街区デベロップメント 特定目的会社	東静岡地区新都市拠点整備事業15街区商業施設 開発計画	建築	2012.1.5 ～ 2013.2.14
住友不動産株式会社	(仮称)与野上落合住宅建替計画新築工事	建築	2010.3.1 ～ 2012.5.15
香港鐵路有限公司	MTR高速鉄道823A工区タイコンポー～チェオクチュン トンネル工事	土木	2010.7.19 ～ 2015.5.10
北海道電力株式会社	京極発電所新設工事のうち土木本工事(第4工区)	土木	2001.3.28 ～ 2014.9.18
国土交通省関東地方整備局	田尻地区函渠その2工事	土木	2011.3.4 ～ 2014.3.25