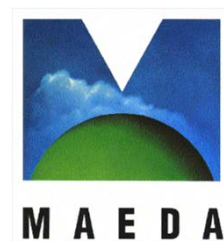


# 2014年3月期(平成26年3月期) 第2四半期 決算説明会補足資料



2013年11月14日

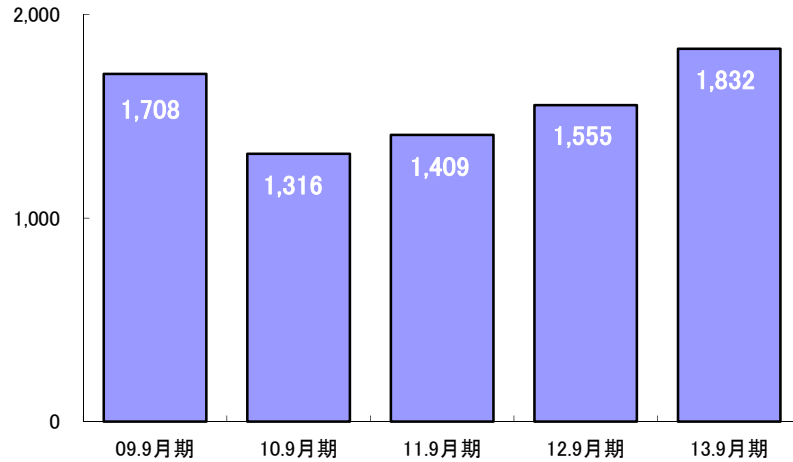
前田建設工業株式会社

この資料に記載されている想定数値は、本資料の発表日現在において入手可能な情報及び将来の業績に影響を与える不確実な要因に係る仮定を前提としています。実際の業績は、様々な要因により記載の数値とは異なる結果となる可能性があります。  
なお、当資料においては億円未満及び百万円未満は四捨五入(一部端数調整)しております。

【連結】財務指標推移	…………(1)
連結子会社の業績	…………(2)
持分法適用会社の業績	…………(3)
連結子会社業績見込み	…………(4)
持分法適用会社業績見込み	…………(5)
【連結】利益の状況	…………(6)
【連結】財務の状況	…………(7)
【連結】設備投資・減価償却費・研究開発費の状況	…………(8)
連結子会社・持分法適用会社の概要	…………(9)
【個別】利益の状況	…………(10)
【個別】財務の状況	…………(11)
【個別】設備投資・減価償却費・研究開発費の状況	…………(12)
【個別】受注の状況	…………(13)
【個別】完成の状況	…………(19)
【個別】手持の状況	…………(24)

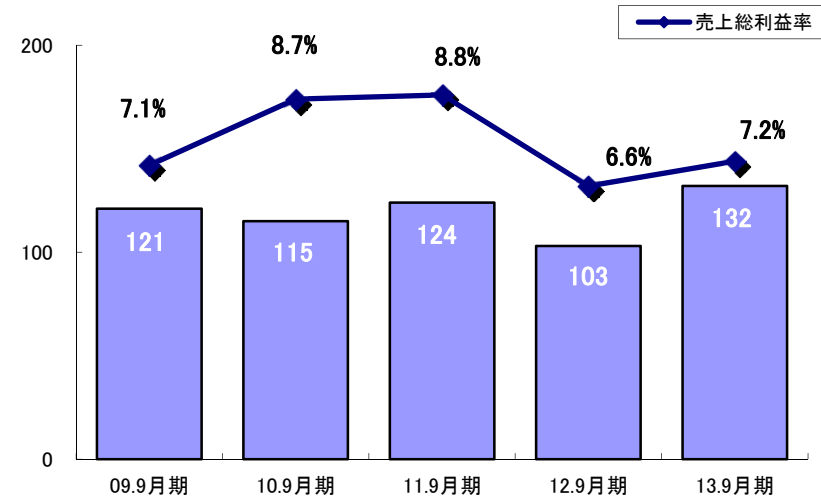
## 売上高

(単位: 億円)



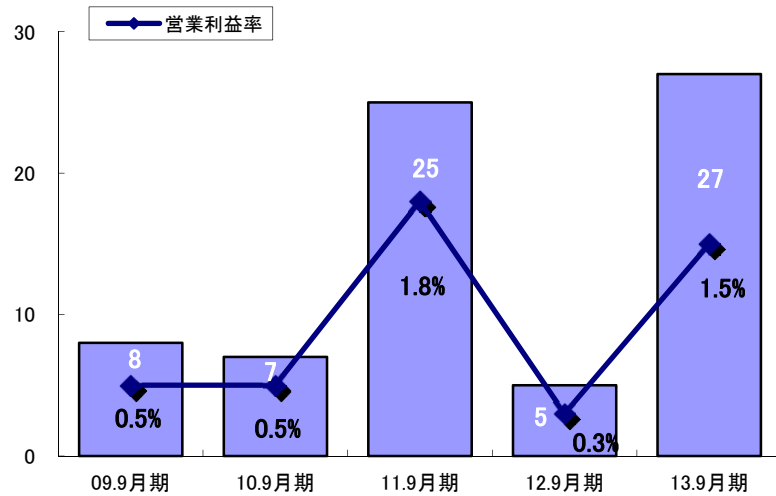
## 売上総利益

(単位: 億円)



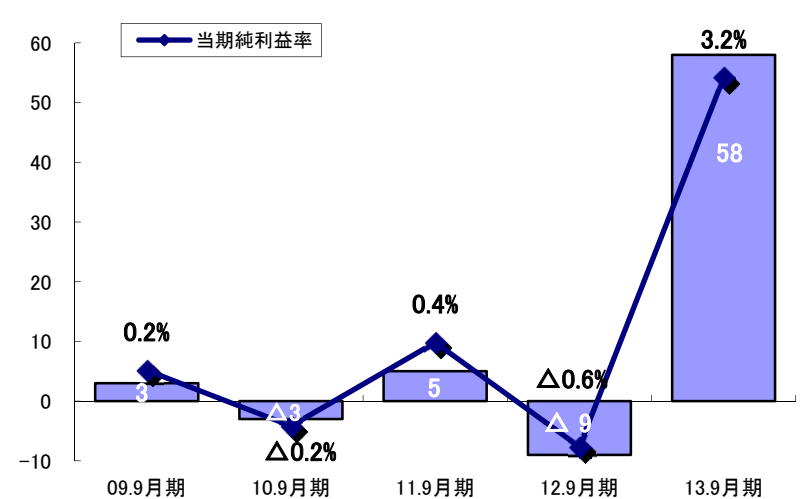
## 営業利益

(単位: 億円)



## 四半期純利益

(単位: 億円)



(単位:百万円)

	株)前田製作所			フジビルサービス(株)			フジエ研(株)			株)ミヤマ工業		
	12.9実績	13.9実績	増減	12.9実績	13.9実績	増減	12.9実績	13.9実績	増減	12.9実績	13.9実績	増減
売上高	10,288	13,099	2,811	5,591	5,719	128	1,416	1,334	△82	2,045	2,054	9
営業利益	△7	379	386	255	245	△10	△488	△209	279	10	8	△2
経常利益	18	413	395	264	255	△9	△490	△187	303	11	9	△2
当期純利益	△43	373	416	159	169	10	△492	△188	304	11	9	△2
総資産	18,704	21,569	2,865	5,857	6,207	350	4,166	3,627	△539	1,032	1,300	268
有利子負債	6,125	5,825	△300	-	-	-	300	130	△170	-	-	-
純資産	4,096	5,370	1,274	4,183	4,431	248	3,051	2,895	△156	260	276	16

	正友地所(株)			匿名組合 青海シーサイトプロジェクト			株)JM			タイムエダ		
	12.9実績	13.9実績	増減	12.9実績	13.9実績	増減	12.9実績	13.9実績	増減	12.9実績	13.9実績	増減
売上高	283	2,404	2,121	427	391	△36	8,992	9,312	320	2,300	3,835	1,535
営業利益	46	143	97	△12	△3	9	98	123	25	191	577	386
経常利益	△30	129	159	△21	16	37	95	127	32	193	579	386
当期純利益	△25	128	153	△21	16	37	44	70	26	144	463	319
総資産	12,256	6,979	△5,277	11,647	11,120	△527	4,397	4,025	△372	1,066	1,713	647
有利子負債	9,067	1,190	△7,877	3,870	3,600	△270	700	600	△100	-	-	-
純資産	605	360	△245	△219	△251	△32	577	747	170	270	839	569

(単位:百万円)

	光が丘興産(株)			(株)ジェイシティー			前田道路(株)		
	12.9実績	13.9実績	増減	12.9実績	13.9実績	増減	12.9実績	13.9実績	増減
売上高	20,027	20,664	637	977	999	22	91,765	93,545	1,780
営業利益	183	260	77	1	2	1	6,092	6,972	880
経常利益	321	411	90	2	3	1	6,401	7,416	1,015
当期純利益	276	279	3	2	3	1	3,725	4,641	916
総資産	28,545	34,703	6,158	473	426	△47	177,215	185,915	8,700
有利子負債	5,995	5,591	△404	-	-	-	-	-	-
純資産	12,397	16,516	4,119	151	189	38	132,560	143,214	10,654

	東洋建設(株)			(株)光邦		
	12.9実績	13.9実績	増減	12.9実績	13.9実績	増減
売上高	44,944	59,334	14,390	1,708	1,681	△27
営業利益	△451	1,578	2,029	9	2	△7
経常利益	△976	1,341	2,317	8	14	6
当期純利益	△1,185	624	1,809	3	8	5
総資産	89,839	91,247	1,408	2,718	2,559	△159
有利子負債	15,428	15,042	△386	458	388	△70
純資産	19,600	22,213	2,613	918	938	20

(単位:百万円)

	(株)前田製作所			フジビルサービス(株)			フジミ工研(株)			(株)ミヤマ工業		
	13.3実績	14.3見込	増減	13.3実績	14.3見込	増減	13.3実績	14.3見込	増減	13.3実績	14.3見込	増減
売上高	23,485	26,047	2,562	12,374	11,920	△454	3,021	3,176	155	4,573	5,200	627
営業利益	516	768	252	402	249	△153	△585	△200	385	43	40	△3
経常利益	578	807	229	418	265	△153	△497	△190	307	47	40	△7
当期純利益	516	609	93	241	154	△87	△499	△190	309	20	20	0

	正友地所(株)			匿名組合 青海シーサイトプロジェクト			(株)JM			タイムエダ		
	13.3実績	14.3見込	増減	13.3実績	14.3見込	増減	13.3実績	14.3見込	増減	13.3実績	14.3見込	増減
売上高	14,723	5,815	△8,908	856	900	44	21,161	22,000	839	6,840	7,200	360
営業利益	425	△20	△445	15	60	45	203	230	27	356	510	154
経常利益	353	△64	△417	△69	50	119	196	225	29	360	511	151
当期純利益	329	△64	△393	△69	50	119	142	140	△2	227	361	134

(単位:百万円)

	光が丘興産(株)			(株)ジェイシティー			前田道路(株)		
	13.3実績	14.3見込	増減	13.3実績	14.3見込	増減	13.3実績	14.3見込	増減
売上高	43,425	42,000	△1,425	2,125	2,100	△25	204,689	210,000	5,311
営業利益	449	390	△59	35	35	0	16,636	17,000	364
経常利益	561	505	△56	37	35	△2	17,229	17,500	271
当期純利益	396	270	△126	37	35	△2	9,780	10,000	220

	東洋建設(株)			(株)光邦		
	13.3実績	14.3見込	増減	13.3実績	14.3見込	増減
売上高	113,303	120,000	6,697	3,633	3,734	101
営業利益	2,206	3,000	794	8	74	66
経常利益	1,623	2,200	577	25	90	65
当期純利益	862	1,200	338	20	39	19

(単位:億円)

	2010.3実績	2011.3実績	2012.3実績	2013.3実績	2014.3見込	2012.9実績	2013.9実績
売上高	3,286	2,918	3,133	3,692	3,830	1,555	1,832
建築事業	2,929	1,596	1,864	2,186	2,200	981	1,062
土木事業		1,028	907	1,094	1,270	452	605
不動産事業	357	72	121	176	90	17	37
その他の事業		222	239	236	270	104	129
売上総利益	257	243	261	152	285	103	132
売上総利益率	7.8%	8.3%	8.3%	4.1%	7.4%	6.6%	7.2%
建築事業	7.5%	7.5%	7.1%	3.6%	5.2%	4.9%	5.5%
土木事業		8.8%	5.6%	1.0%	8.2%	8.0%	7.5%
不動産事業	10.6%	△ 0.7%	32.7%	15.4%	27.8%	30.3%	26.7%
その他の事業		15.1%	15.7%	14.8%	15.6%	12.8%	14.4%
販売費一般管理費	230	224	208	223	222	97	105
販管费率	7.0%	7.7%	6.6%	6.0%	5.8%	6.3%	5.7%
人件費	130	129	125	119	126	62	63
事務費他	97	89	83	101	96	37	42
貸倒償却	3	6	△0	2	-	△2	△0
営業利益	27	19	53	△71	63	5	27
営業利益率	0.8%	0.7%	1.7%	△1.9%	1.6%	0.3%	1.5%
経常利益	36	13	52	△42	75	2	38
経常利益率	1.1%	0.5%	1.7%	△1.1%	2.0%	0.1%	2.1%
当期純利益	24	△25	32	△53	72	△9	58
当期純利益率	0.7%	△0.9%	1.0%	△1.4%	1.9%	△0.6%	3.2%



## ①金融収支

(単位:億円)

	2010.3実績	2011.3実績	2012.3実績	2013.3実績	2014.3見込
受取利息・配当金	13	12	10	9	8
支払利息	24	23	21	18	15
金融収支	△11	△11	△11	△9	△7

2012.9実績	2013.9実績
5	5
10	8
△5	△3

## ②有利子負債残高の状況

(単位:億円)

	2010.3実績	2011.3実績	2012.3実績	2013.3実績	2014.3見込
有利子負債残高	1,368	1,165	1,075	947	900
有利子負債利率	1.6%	1.6%	1.5%	1.4%	1.2%
インレスト・カバレッジ・レシオ	1.6	1.3	3.0	-	4.7
ネット有利子負債残高	1,076	901	741	597	570

2012.9実績	2013.9実績
1,058	1,007
1.4%	1.2%
1.1	4.2
671	558

## ③手元流動性資金の状況

(単位:億円)

	2010.3実績	2011.3実績	2012.3実績	2013.3実績	2014.3見込
現預金	292	264	334	350	330
有価証券	0	-	4	-	8
手元流動性	292	264	338	350	338

2012.9実績	2013.9実績
387	449
4	8
391	457

## ④為替差損益

(単位:億円)

	2010.3実績	2011.3実績	2012.3実績	2013.3実績	2014.3見込
為替差益	5	-	-	12	-
為替差損	-	5	5	-	-

2012.9実績	2013.9実績
-	2
5	-

(単位:億円)

	2010.3実績	2011.3実績	2012.3実績	2013.3実績	2014.3見込
設備投資	30	26	32	52	60
うち土地・建物等	5	4	2	5	8
うち機械設備	25	22	30	47	52

	2012.9実績	2013.9実績
設備投資	25	19
うち土地・建物等	1	0
うち機械設備	24	19

(単位:億円)

	2010.3実績	2011.3実績	2012.3実績	2013.3実績	2014.3見込
減価償却費	65	49	43	40	43
研究開発費	18	16	16	17	17

	2012.9実績	2013.9実績
減価償却費	20	21
研究開発費	7	6

## (1) 連結子会社

(単位:百万円)

セグメント	会社名	資本金	持株比率	事業内容
建築事業	フジミビルサービス(株)	100	50.0%	建設事業
建築事業	(株)JM	350	100.0%	建設事業
建築事業	タイマエダ	62	47.6%	建設事業
土木事業	(株)ミヤマ工業	25	50.0%	建設事業
その他事業	(株)前田製作所	3,160	42.0%	資機材製造販売
その他事業	フジミ工研(株)	250	50.0%	資機材製造販売
不動産事業	正友地所(株)	50	96.4%	不動産販売賃貸
不動産事業	匿名組合 青海シーサイトプロジェクト	—	—	不動産賃貸

## (2) 持分法適用会社

(単位:百万円)

セグメント	会社名	資本金	持株比率	事業内容
建設事業	前田道路(株)	19,350	21.7%	建設事業
建設事業	東洋建設(株)	10,683	20.2%	建設事業
その他事業	光が丘興産(株)	1,054	23.4%	資機材販売
その他事業	(株)ジェイシティー	55	80.0%	ビル管理業
その他事業	(株)光邦	100	25.7%	印刷業

(単位:億円)

	2010.3実績	2011.3実績	2012.3実績	2013.3実績	2014.3見込	2012.9実績	2013.9実績
売上高	2,883	2,476	2,590	3,012	3,150	1,328	1,518
建築事業	1,636	1,397	1,583	1,904	1,872	868	907
土木事業	1,144	1,017	898	1,087	1,260	449	601
不動産事業	101	62	109	21	18	11	10
売上総利益	213	196	192	64	200	78	91
売上総利益率	7.4%	8.0%	7.4%	2.1%	6.3%	5.9%	6.0%
建築事業	8.9%	7.7%	6.8%	3.2%	4.9%	4.6%	4.8%
土木事業	6.4%	8.6%	5.4%	0.7%	7.9%	7.8%	7.2%
不動産事業	△4.0%	3.0%	33.8%	△19.9%	44.4%	34.4%	38.7%
販売費一般管理費	172	171	151	151	150	70	74
販管費率	6.0%	6.9%	5.8%	5.0%	4.8%	5.3%	4.9%
人件費	95	96	90	85	96	45	48
事務費他	70	65	57	64	54	27	26
不動産販売費	5	5	4	-	-	-	-
貸倒償却	2	5	△0	2	-	△2	△0
営業利益	41	25	41	△87	50	8	16
営業利益率	1.5%	1.0%	1.6%	△2.9%	1.6%	0.6%	1.1%
経常利益	41	13	28	△80	43	2	21
経常利益率	1.4%	0.5%	1.1%	△2.7%	1.4%	0.2%	1.4%
当期純利益	24	△23	16	△86	50	△8	48
当期純利益率	0.9%	△1.0%	0.6%	△2.9%	1.6%	△0.6%	3.2%

## ①金融収支

(単位:億円)

	2010.3実績	2011.3実績	2012.3実績	2013.3実績	2014.3見込	2012.9実績	2013.9実績
受取利息・配当金	17	16	13	13	14	9	11
支払利息	22	21	19	17	14	8	7
金融収支	△5	△5	△6	△4	0	1	4

## ②有利子負債残高の状況

(単位:億円)

	2010.3実績	2011.3実績	2012.3実績	2013.3実績	2014.3見込	2012.9実績	2013.9実績
有利子負債残高	1,178	986	905	847	800	881	906
有利子負債利率	1.6%	1.6%	1.5%	1.4%	1.2%	1.5%	1.3%
インタレスト・カバレッジ・レシオ	2.7	2.3	2.9	-	4.6	2.1	3.8
ネット有利子負債残高	907	747	606	526	500	523	493

## ③手元流動性資金の状況

(単位:億円)

	2010.3実績	2011.3実績	2012.3実績	2013.3実績	2014.3見込	2012.9実績	2013.9実績
現預金	271	238	298	321	300	359	412
有価証券	0	-	4	-	8	4	8
手元流動性	271	238	302	321	308	363	420
施工月商数(月)	1.3	1.3	1.4	1.2	1.2	1.6	1.7

## ④為替差損益

(単位:億円)

	2010.3実績	2011.3実績	2012.3実績	2013.3実績	2014.3見込	2012.9実績	2013.9実績
為替差益	5	-	-	12	-	-	2
為替差損	-	5	5	-	-	5	-

(単位:億円)

	2010.3実績	2011.3実績	2012.3実績	2013.3実績	2014.3見込	2012.9実績	2013.9実績
設備投資	16	13	16	26	34	12	7
うち土地・建物等	5	4	2	4	7	1	0
うち機械設備	11	9	14	22	27	11	7

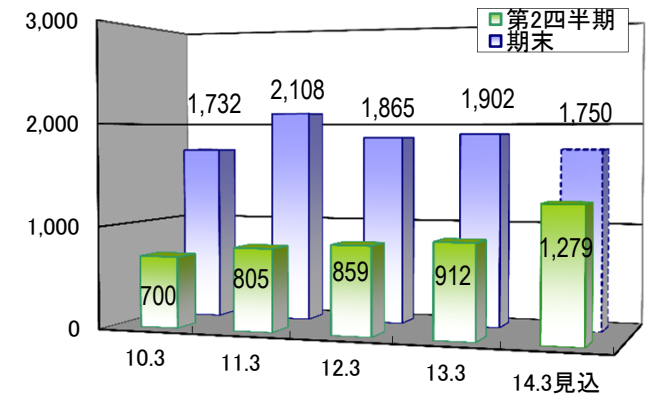
(単位:億円)

	2010.3実績	2011.3実績	2012.3実績	2013.3実績	2014.3見込	2012.9実績	2013.9実績
減価償却費	44	32	27	23	25	11	11
研究開発費	15	14	15	15	15	6	5

## ① 建築

(単位:億円 \* :見込み)

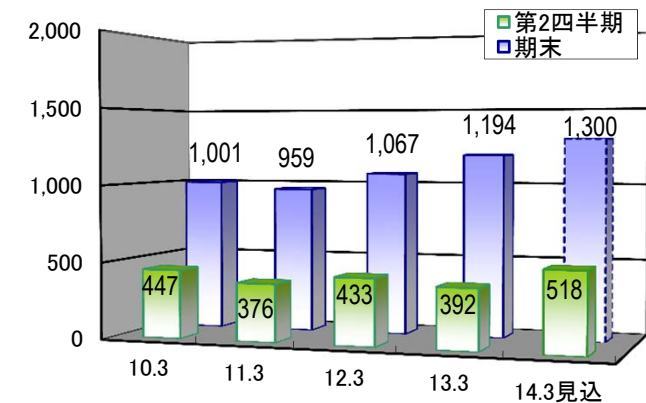
建築 受注高	2010.3 月期	2011.3 月期	2012.3 月期	2013.3 月期	2014.3 月期	前期比		
	第2四半期(a)	700	805	859	912		1,279	40.2%
	期末(b)	1,732	2,108	1,865	1,902		* 1,750	△8.0%
	(a) / (b)	40.4%	38.2%	46.1%	47.9%		73.1%	—



## ② 土木

(単位:億円 \* :見込み)

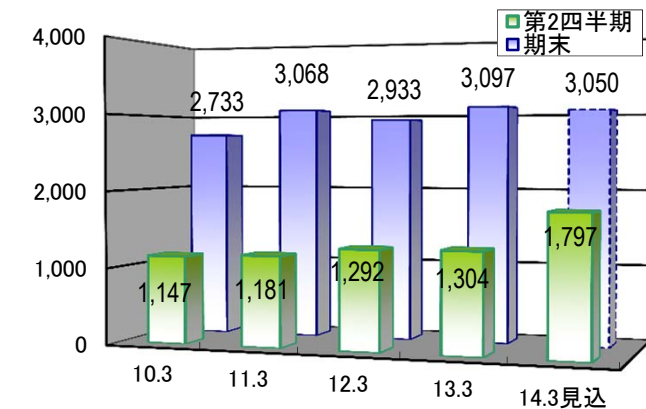
土木 受注高	2010.3 月期	2011.3 月期	2012.3 月期	2013.3 月期	2014.3 月期	前期比		
	第2四半期(a)	447	376	433	392		518	32.1%
	期末(b)	1,001	959	1,067	1,194		* 1,300	8.8%
	(a) / (b)	44.7%	39.2%	40.6%	32.8%		39.8%	—



## ③ 建築+土木

(単位:億円 \* :見込み)

受注高	2010.3 月期	2011.3 月期	2012.3 月期	2013.3 月期	2014.3 月期	前期比		
	第2四半期(a)	1,147	1,181	1,292	1,304		1,797	37.8%
	期末(b)	2,733	3,068	2,933	3,097		* 3,050	△1.5%
	(a) / (b)	42.0%	38.5%	44.1%	42.1%		58.9%	—



## ① 建築

		2010.3 月期	2011.3 月期	2012.3 月期	2013.3 月期	2014.3 月期	前期比	(単位:億円 * :見込み)		
								2012.9 実績	2013.9 実績	前年 同期比
国内	官公庁	219	105	136	204	300	47.1%	92	276	200.0%
	民間	1,502	1,974	1,659	1,652	1,400	△15.3%	803	992	23.5%
国内 計		1,721	2,079	1,795	1,856	1,700	△8.4%	895	1,269	41.8%
海外 計		11	30	70	46	50	8.7%	17	10	△41.2%
総計		1,732	2,109	1,865	1,902	1,750	△8.0%	912	1,279	40.2%

## ② 土木

		2010.3 月期	2011.3 月期	2012.3 月期	2013.3 月期	2014.3 月期	前期比	(単位:億円 * :見込み)		
								2012.9 実績	2013.9 実績	前年 同期比
国内	官公庁	380	460	641	712	800	12.4%	213	279	31.0%
	民間	395	165	418	388	400	3.1%	185	209	13.0%
国内 計		775	625	1,059	1,100	1,200	9.1%	398	488	22.6%
海外 計		226	334	8	94	100	6.4%	△6	30	-
総計		1,001	960	1,067	1,194	1,300	8.8%	392	518	32.1%

## ③ 建築+土木

		2010.3 月期	2011.3 月期	2012.3 月期	2013.3 月期	2014.3 月期	前期比	(単位:億円 * :見込み)		
								2012.9 実績	2013.9 実績	前年 同期比
国内	官公庁	599	565	778	917	1,100	20.1%	305	555	82.0%
	民間	1,897	2,140	2,077	2,040	1,800	△11.8%	988	1,202	21.7%
国内 計		2,496	2,704	2,854	2,957	2,900	△1.9%	1,293	1,757	35.9%
海外 計		237	364	78	140	150	7.1%	11	40	263.6%
総計		2,733	3,069	2,933	3,097	3,050	△1.5%	1,304	1,797	37.8%



## ①国内受注の官民別内訳

\*

(単位:億円 \* :見込み)

		2010.3 月期	2011.3 月期	2012.3 月期	2013.3 月期	2014.3 月期	前期比
官 庁	国の機関	387	440	596	617	700	13.5%
	地方の機関	212	125	181	299	400	33.8%
民 間	製造業	146	228	294	193	340	76.2%
	非製造業	1,751	1,911	1,783	1,847	1,460	△21.0%

2012.9 実績	2013.9 実績	前年 同期比
181	282	55.8%
124	273	120.2%
77	250	224.7%
911	951	4.4%

## ②海外受注の官民別内訳

\*

(単位:億円 \* :見込み)

		2010.3 月期	2011.3 月期	2012.3 月期	2013.3 月期	2014.3 月期	前期比
官 庁	中央官庁	227	342	26	103	100	△2.9%
	地方官庁	0	0	0	0	0	-
民 間	製造業	4	18	23	32	40	25.0%
	非製造業	6	4	30	5	10	100.0%

2012.9 実績	2013.9 実績	前年 同期比
△6	32	-
0	0	-
13	4	△69.2%
4	4	0.0%

## ③受注の方法別内訳

(%)

	2009.9 月期	2010.9 月期	2011.9 月期	2012.9 月期	2013.9 月期
建築特命	51.2	38.7	42.5	41.7	34.3
建築競争	48.8	61.3	57.5	58.3	65.7
土木特命	30.2	41.8	40.6	39.9	49.8
土木競争	69.8	58.2	59.4	60.1	50.2

## 建築・土木・合計

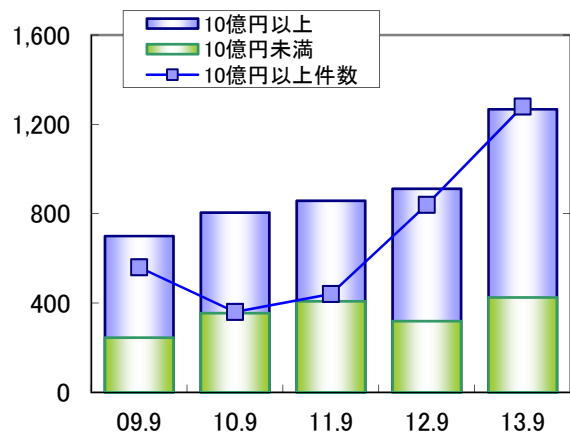
(上段:金額 下段左:金額構成比 下段右:件数)

(単位:億円)

		2009.9実績		2010.9実績		2011.9実績		2012.9実績		2013.9実績		前年同期比
建築	10億円未満	245		355		408		319		435		36.4%
		35.0%	—	44.1%	—	47.6%	—	35.0%	—	34.0%	—	
建築	10億円以上	455		450		450		593		844		42.3%
		65.0%	14件	55.9%	9件	52.4%	11件	65.0%	21件	66.0%	32件	
土木	10億円未満	192		187		207		178		180		1.1%
		43.0%	—	49.7%	—	47.7%	—	45.5%	—	34.7%	—	
土木	10億円以上	254		189		227		214		338		57.9%
		57.0%	6件	50.3%	5件	52.3%	6件	54.5%	9件	65.3%	13件	
合計	10億円未満	437		542		615		498		615		23.5%
		38.2%	—	45.9%	—	47.6%	—	38.2%	—	34.2%	—	
合計	10億円以上	709		639		677		806		1,182		46.7%
		61.8%	20件	54.1%	14件	52.4%	17件	61.8%	30件	65.8%	45件	

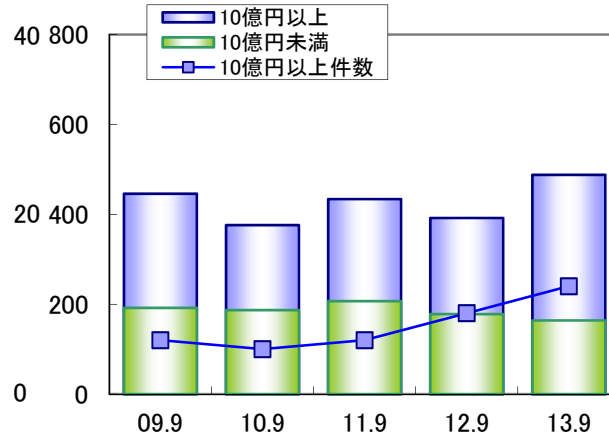
### 建築

(単位:億円)



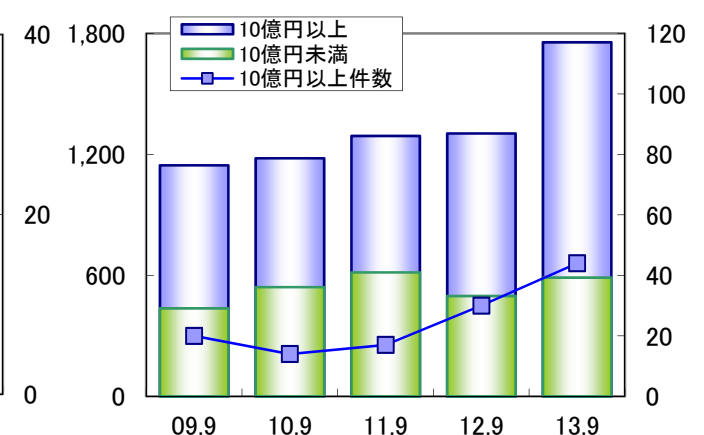
### 土木

(単位:億円)



### 建築+土木

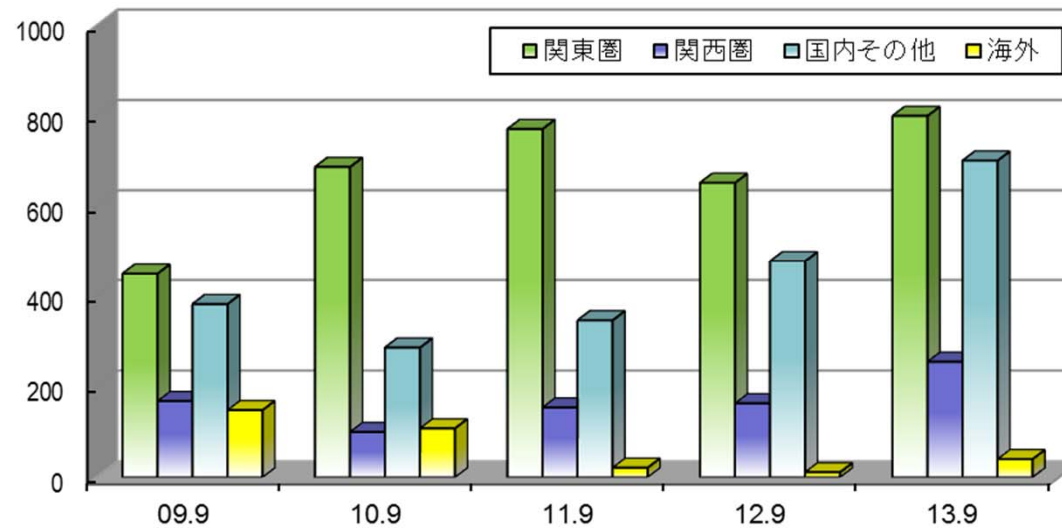
(単位:億円)



(単位:億円)

	2009.9実績	2010.9実績	2011.9実績	2012.9実績	2013.9実績	前年同期比
関東圏	449	687	771	652	800	22.7%
構成比	39.2%	58.2%	59.7%	50.0%	44.5%	
関西圏	168	100	154	163	255	56.4%
構成比	14.6%	8.5%	11.9%	12.5%	14.2%	
その他(国内)	382	286	346	478	701	46.7%
構成比	33.3%	24.2%	26.8%	36.7%	39.0%	
海外	148	108	21	11	40	263.6%
構成比	12.9%	9.1%	1.6%	0.8%	2.2%	
合計	1,147	1,181	1,292	1,304	1,797	37.8%

(単位:億円)



(単位:億円)

## 建築

	2010.3実績		2011.3実績		2012.3実績		2013.3実績	
		(%)		(%)		(%)		(%)
事務所・庁舎	229	13.2	277	13.1	238	12.8	299	15.7
宿泊施設	33	1.9	14	0.7	15	0.8	7	0.4
商業施設	130	7.5	183	8.7	122	6.5	68	3.6
工場・発電所	217	12.5	237	11.2	361	19.4	240	12.6
倉庫・流通施設	126	7.3	128	6.1	83	4.5	79	4.2
住宅建築	510	29.4	963	45.7	670	35.9	869	45.7
教育・研究	201	11.6	123	5.8	100	5.4	143	7.5
医療・福祉施設	135	7.8	91	4.3	75	4.0	83	4.4
娯楽施設	11	0.6	2	0.1	3	0.2	2	0.0
その他	140	8.1	91	4.3	198	10.6	112	5.9
合計	1,732	100.0	2,109	100.0	1,865	100.0	1,902	100.0

2012.9実績		2013.9実績	
	(%)		(%)
149	16.3	95	7.4
2	0.2	10	0.8
26	2.9	80	6.3
79	8.6	175	13.7
56	6.2	121	9.4
409	44.9	287	22.5
96	10.6	183	14.3
39	4.3	253	19.8
1	0.1	2	0.1
54	5.9	73	5.7
912	100.0	1,279	100.0

## 土木

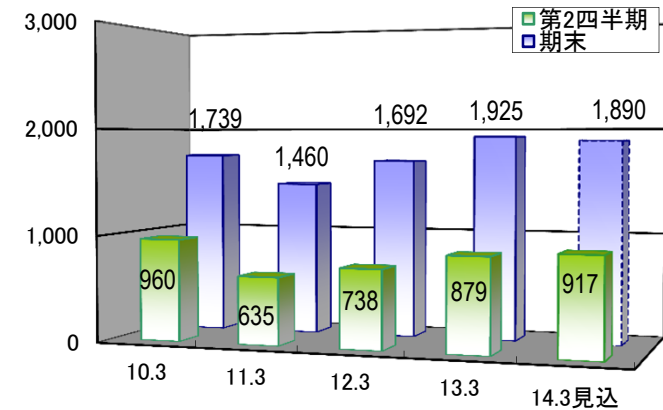
	2010.3実績		2011.3実績		2012.3実績		2013.3実績	
		(%)		(%)		(%)		(%)
治山・治水	106	10.6	68	7.1	115	10.8	145	12.1
鉄道	310	31.0	426	44.4	83	7.8	153	12.8
上・下水道	67	6.7	60	6.3	64	6.0	112	9.4
土地造成	68	6.8	46	4.8	29	2.7	44	3.7
港湾・空港	27	2.7	13	1.4	21	2.0	11	0.9
道路	175	17.5	245	25.5	467	43.8	320	26.8
電線路	18	1.8	7	0.7	1	0.1	1	0.1
その他	230	23.0	94	9.8	287	26.9	408	34.2
合計	1,001	100.0	959	100.0	1,067	100.0	1,194	100.0

2012.9実績		2013.9実績	
	(%)		(%)
67	17.0	23	4.5
15	3.8	48	9.2
37	9.5	36	7.0
26	6.6	120	23.1
8	2.0	20	3.9
45	11.6	69	13.4
1	0.2	-	-
193	49.3	202	38.9
392	100.0	518	100.0

## ① 建築

(単位: 億円 \* : 見込み)

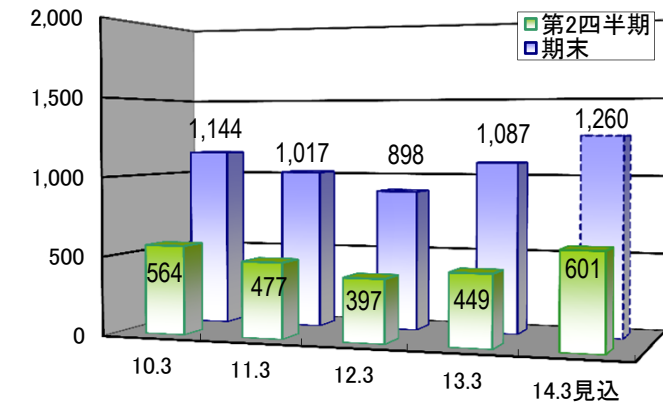
建築 完工高	2010.3 月期	2011.3 月期	2012.3 月期	2013.3 月期	2014.3 月期	前期比
	第2四半期(a)	960	635	738	879	
期末(b)	1,739	1,460	1,692	1,925	* 1,890	△1.8%
(a) / (b)	55.2%	43.5%	43.6%	45.7%	48.5%	—



## ② 土木

(単位: 億円 \* : 見込み)

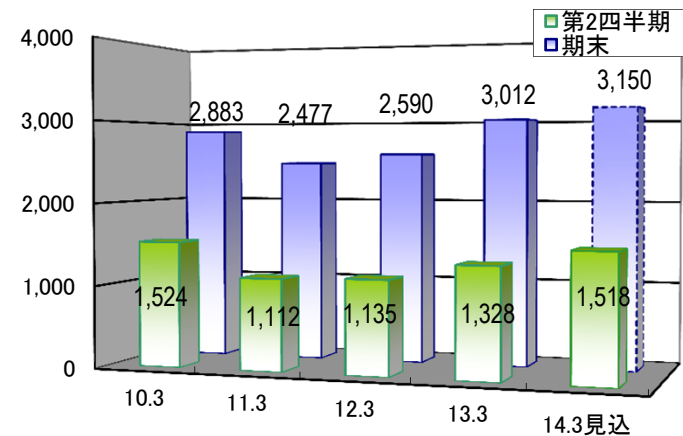
土木 完工高	2010.3 月期	2011.3 月期	2012.3 月期	2013.3 月期	2014.3 月期	前期比
	第2四半期(a)	564	477	397	449	
期末(b)	1,144	1,017	898	1,087	* 1,260	15.9%
(a) / (b)	49.3%	46.8%	44.2%	41.3%	47.7%	—



## ③ 建築+土木

(単位: 億円 \* : 見込み)

建築+土木 完工高	2010.3 月期	2011.3 月期	2012.3 月期	2013.3 月期	2014.3 月期	前期比
	第2四半期(a)	1,524	1,112	1,135	1,328	
期末(b)	2,883	2,477	2,590	3,012	* 3,150	4.6%
(a) / (b)	52.9%	44.9%	43.8%	44.1%	48.2%	—



## ① 建築

\*

		2010.3 月期	2011.3 月期	2012.3 月期	2013.3 月期	2014.3 月期	前期比
国内	官公庁	103	158	135	163	250	53.4%
	民間	1,613	1,284	1,524	1,690	1,600	△5.3%
国内 計		1,716	1,442	1,659	1,852	1,850	△0.1%
海外 計		23	17	32	73	40	△45.2%
総計		1,739	1,459	1,691	1,925	1,890	△1.8%

(単位:億円 \* :見込み)

2012.9 実績	2013.9 実績	前年 同期比
64	91	42.2%
780	804	3.1%
844	895	6.0%
35	22	△37.1%
879	917	4.3%

## ② 土木

\*

		2010.3 月期	2011.3 月期	2012.3 月期	2013.3 月期	2014.3 月期	前期比
国内	官公庁	628	527	435	549	705	28.4%
	民間	341	336	275	346	345	△0.3%
国内 計		969	863	710	895	1,050	17.3%
海外 計		175	154	188	192	210	9.4%
総計		1,144	1,017	898	1,087	1,260	15.9%

(単位:億円 \* :見込み)

2012.9 実績	2013.9 実績	前年 同期比
199	340	70.9%
145	156	7.6%
345	496	43.8%
104	105	1.0%
449	601	33.9%

## ③ 建築＋土木

\*

		2010.3 月期	2011.3 月期	2012.3 月期	2013.3 月期	2014.3 月期	前期比
国内	官公庁	731	685	570	712	955	34.1%
	民間	1,954	1,620	1,799	2,035	1,945	△4.4%
国内 計		2,685	2,305	2,369	2,747	2,900	5.6%
海外 計		198	171	220	265	250	△5.7%
総計		2,883	2,476	2,590	3,012	3,150	4.6%

(単位:億円 \* :見込み)

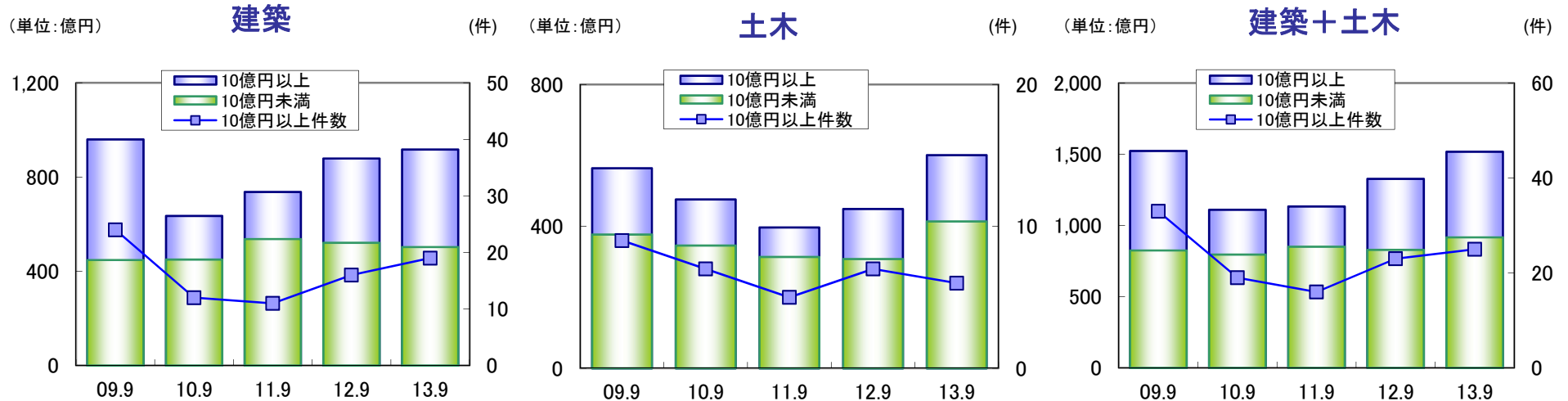
2012.9 実績	2013.9 実績	前年 同期比
263	431	63.9%
925	960	3.8%
1,189	1,391	17.0%
139	127	△8.6%
1,328	1,518	14.3%

## 建築・土木・合計

(上段:金額 下段左:金額構成比 下段右:件数)

(単位:億円)

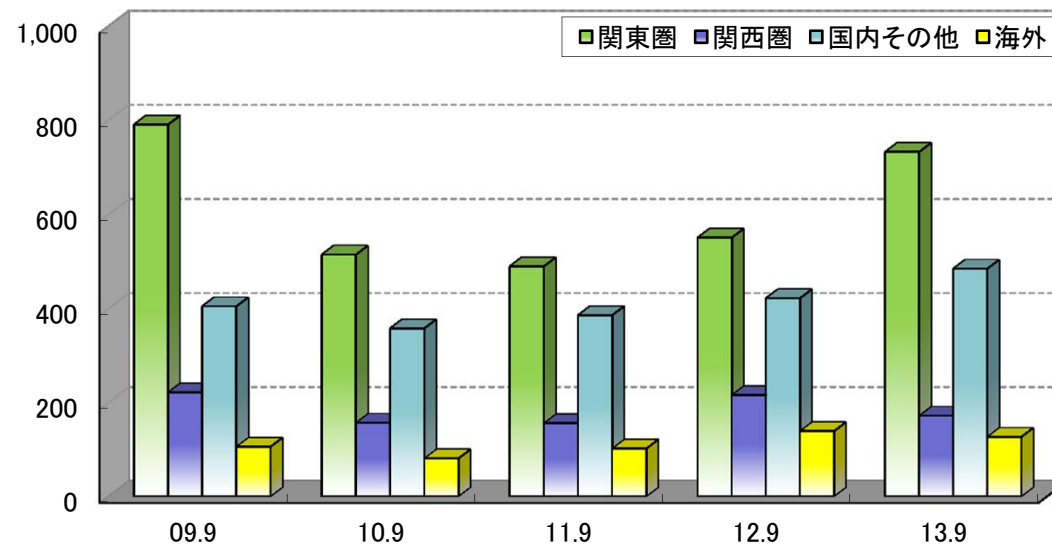
		2009.9実績		2010.9実績		2011.9実績		2012.9実績		2013.9実績		前年同期比
建築	10億円未満	448		450		537		521		503		△3.5%
		46.7%	—	70.9%	—	72.9%	—	59.3%	—	54.9%	—	
	10億円以上	512		185		200		358		414		
		53.3%	24件	29.1%	12件	27.1%	11件	40.7%	16件	45.1%	19件	
土木	10億円未満	377		346		314		308		414		34.4%
		66.8%	—	72.7%	—	79.1%	—	68.6%	—	68.9%	—	
	10億円以上	187		130		83		141		187		
		33.2%	9件	27.3%	7件	20.9%	5件	31.4%	7件	31.1%	6件	
合計	10億円未満	825		796		851		829		917		10.6%
		54.1%	—	71.6%	—	75.0%	—	62.4%	—	60.4%	—	
	10億円以上	699		315		283		499		601		
		45.9%	33件	28.4%	19件	25.0%	16件	37.6%	23件	39.6%	25件	



(単位:億円)

	2009.9実績	2010.9実績	2011.9実績	2012.9実績	2013.9実績	前年同期比
関東圏	791	515	490	551	733	33.0%
構成比	51.9%	46.4%	43.2%	41.5%	48.3%	
関西圏	222	157	156	216	172	△20.4%
構成比	14.6%	14.1%	13.8%	16.3%	11.3%	
その他(国内)	405	358	386	422	485	14.9%
構成比	26.5%	32.1%	33.9%	31.8%	32.0%	
海外	106	81	102	139	127	△8.6%
構成比	7.0%	7.3%	9.0%	10.5%	8.4%	
合計	1,524	1,112	1,135	1,328	1,518	14.3%

(単位:億円)





(単位: 億円)

## 建築

	2010.3実績		2011.3実績		2012.3実績		2013.3実績	
		(%)		(%)		(%)		(%)
事務所・庁舎	354	20.4	274	18.8	147	8.7	280	14.5
宿泊施設	61	3.5	13	0.9	35	2.1	14	0.7
商業施設	212	12.2	100	6.9	79	4.7	221	11.5
工場・発電所	186	10.7	174	11.9	281	16.6	348	18.1
倉庫・流通施設	48	2.8	100	6.9	125	7.4	118	6.1
住宅建築	591	34.0	364	24.9	609	36.0	633	32.9
教育・研究	95	5.5	212	14.5	153	9.0	115	5.9
医療・福祉施設	39	2.2	117	8.0	92	5.4	99	5.2
娯楽施設	25	1.4	7	0.5	2	0.1	3	0.2
その他	128	7.4	98	6.7	168	9.9	94	4.9
合計	1,739	100.0	1,459	100.0	1,691	100.0	1,925	100.0

2012.9実績		2013.9実績	
	(%)		(%)
95	10.8	155	16.9
9	1.0	9	1.0
90	10.3	51	5.5
198	22.4	132	14.3
35	4.0	72	7.9
321	36.5	355	38.8
52	6.0	55	6.0
43	4.8	39	4.2
2	0.3	2	0.2
34	3.9	48	5.2
879	100.0	917	100.0

## 土木

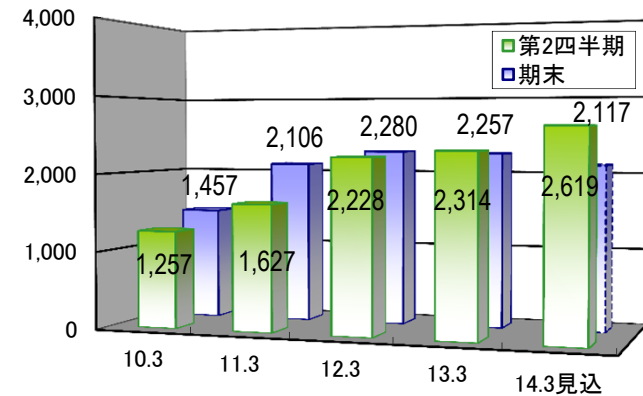
	2010.3実績		2011.3実績		2012.3実績		2013.3実績	
		(%)		(%)		(%)		(%)
治山・治水	123	10.8	99	9.7	97	10.8	139	12.8
鉄道	282	24.7	270	26.5	287	32.0	256	23.6
上・下水道	106	9.3	78	7.7	63	7.0	73	6.7
土地造成	28	2.4	64	6.3	35	3.9	36	3.3
港湾・空港	83	7.3	38	3.7	5	0.6	22	2.0
道路	350	30.6	295	29.0	231	25.7	300	27.7
電線路	20	1.7	19	1.9	2	0.2	1	0.0
その他	152	13.3	154	15.1	178	19.8	260	23.9
合計	1,144	100.0	1,017	100.0	898	100.0	1,087	100.0

2012.9実績		2013.9実績	
	(%)		(%)
53	11.9	52	8.7
136	30.3	131	21.8
29	6.5	30	5.1
14	3.1	37	6.2
10	2.1	3	0.5
120	26.7	171	28.5
0	0.0	0	0.0
87	19.4	176	29.2
449	100.0	601	100.0

## ① 建築

(単位:億円 \* :見込み)

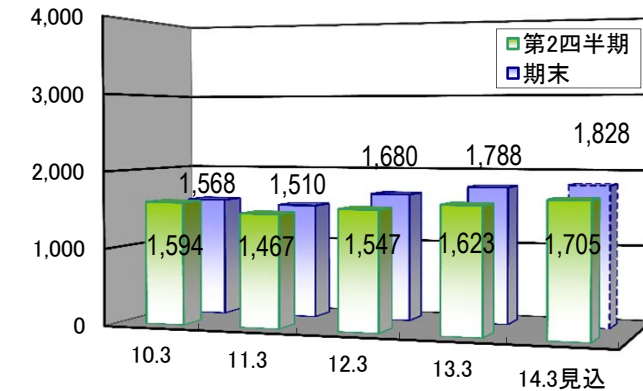
建築 手持高	2010.3 月期	2011.3 月期	2012.3 月期	2013.3 月期	2014.3 月期	前年 同期比
	第2四半期	1,257	1,627	2,228	2,314	2,619
期末	1,457	2,106	2,280	2,257	* 2,117	△6.2%



## ② 土木

(単位:億円 \* :見込み)

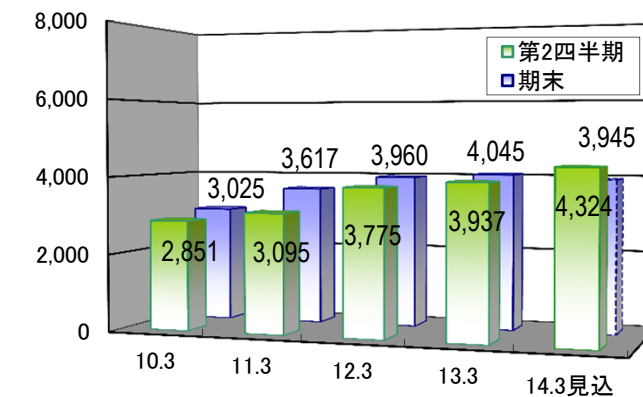
土木 手持高	2010.3 月期	2011.3 月期	2012.3 月期	2013.3 月期	2014.3 月期	前年 同期比
	第2四半期	1,594	1,467	1,547	1,623	1,705
期末	1,568	1,510	1,680	1,788	* 1,828	2.2%



## ③ 建築+土木

(単位:億円 \* :見込み)

手持高	2010.3 月期	2011.3 月期	2012.3 月期	2013.3 月期	2014.3 月期	前年 同期比
	第2四半期	2,851	3,095	3,775	3,937	4,324
期末	3,025	3,617	3,960	4,045	* 3,945	△2.5%



## ① 建築

\*

		2010.3 月期	2011.3 月期	2012.3 月期	2013.3 月期	2014.3 月期	前期比
国内	官公庁	227	174	176	217	267	23.0%
	民間	1,224	1,915	2,049	2,012	1,812	△9.9%
国内 計		1,451	2,089	2,225	2,229	2,079	△6.7%
海外 計		6	17	55	29	39	34.5%
総計		1,457	2,106	2,280	2,257	2,117	△6.2%

(単位:億円 \* :見込み)

2012.9 実績	2013.9 実績	前年 同期比
203	402	98.0%
2,073	2,200	6.1%
2,276	2,602	14.3%
38	17	△55.3%
2,314	2,619	13.2%

## ② 土木

\*

		2010.3 月期	2011.3 月期	2012.3 月期	2013.3 月期	2014.3 月期	前期比
国内	官公庁	709	642	848	1,012	1,107	9.4%
	民間	551	380	524	566	621	9.7%
国内 計		1,260	1,022	1,372	1,578	1,728	9.5%
海外 計		308	488	308	210	100	△52.4%
総計		1,568	1,510	1,680	1,788	1,828	2.2%

(単位:億円 \* :見込み)

2012.9 実績	2013.9 実績	前年 同期比
862	951	10.3%
563	619	9.9%
1,426	1,570	10.1%
197	135	△31.5%
1,623	1,705	5.1%

## ③ 建築+土木

\*

		2010.3 月期	2011.3 月期	2012.3 月期	2013.3 月期	2014.3 月期	前期比
国内	官公庁	936	816	1,024	1,229	1,374	11.8%
	民間	1,775	2,295	2,573	2,578	2,433	△5.6%
国内 計		2,711	3,111	3,597	3,807	3,807	0.0%
海外 計		314	506	363	238	138	△42.0%
総計		3,025	3,617	3,960	4,045	3,945	△2.5%

(単位:億円 \* :見込み)

2012.9 実績	2013.9 実績	前年 同期比
1,065	1,353	27.0%
2,636	2,819	6.9%
3,702	4,172	12.7%
235	152	△35.3%
3,937	4,324	9.8%

(単位:億円)

	2009.9実績	2010.9実績	2011.9実績	2012.9実績	2013.9実績	前期比
関東圏	1,119	1,353	1,871	2,075	1,862	△10.3%
構成比	39.2%	43.7%	49.6%	52.7%	43.1%	
関西圏	293	286	446	503	823	63.6%
構成比	10.3%	9.2%	11.8%	12.8%	19.0%	
その他(国内)	1,123	1,083	1,032	1,123	1,487	32.4%
構成比	39.4%	35.0%	27.3%	28.5%	34.4%	
海外	316	373	426	235	152	△35.3%
構成比	11.1%	12.1%	11.3%	6.0%	3.5%	
合計	2,851	3,095	3,775	3,937	4,324	9.8%

(単位:億円)

