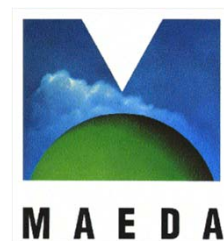


2014年3月期(平成26年3月期) 決算説明会補足資料



2014年5月15日

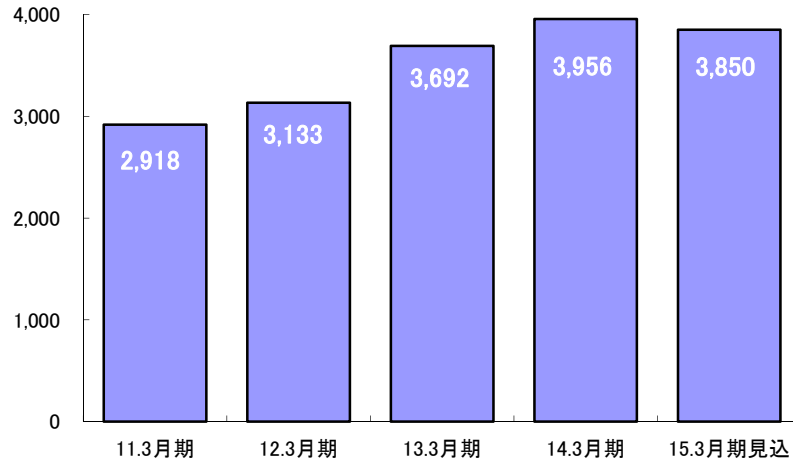
前田建設工業株式会社

この資料に記載されている想定数値は、本資料の発表日現在において入手可能な情報及び将来の業績に影響を与える不確実な要因に係る仮定を前提としています。実際の業績は、様々な要因により記載の数値とは異なる結果となる可能性があります。
なお、当資料においては億円未満及び百万円未満は四捨五入(一部端数調整)しております。

【連結】財務指標推移	…………(1)
連結子会社の業績	…………(2)
持分法適用会社の業績	…………(3)
連結子会社・持分法適用会社の業績見込み	…………(4)
【連結】利益の状況	…………(6)
【連結】財務の状況	…………(7)
【連結】設備投資・減価償却費・研究開発費の状況	…………(8)
連結子会社・持分法適用会社の概要	…………(9)
【個別】利益の状況	…………(10)
【個別】財務の状況	…………(11)
【個別】設備投資・減価償却費・研究開発費の状況	…………(12)
【個別】受注の状況	…………(13)
【個別】完成の状況	…………(19)
【個別】手持の状況	…………(24)
通期の主要工事(受注工事・完成工事・手持工事)	…………(27)

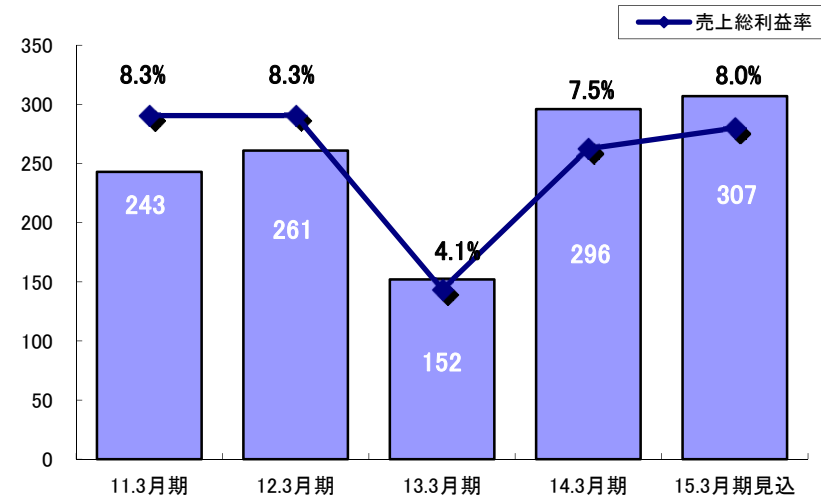
売上高

(単位: 億円)



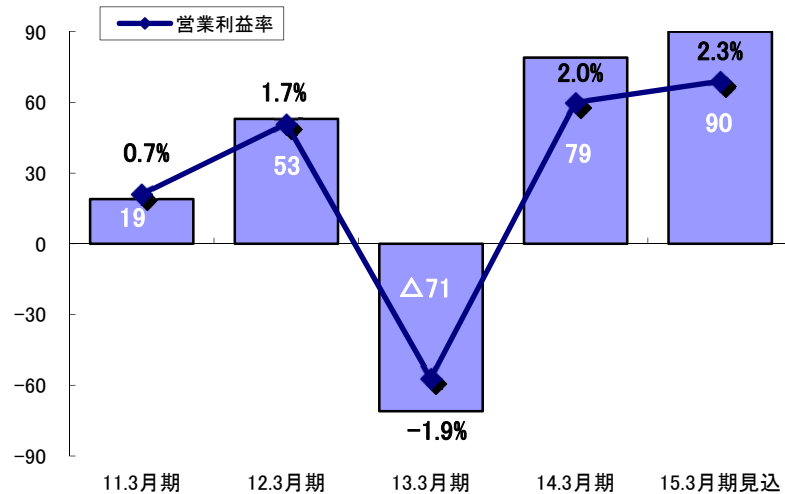
売上総利益

(単位: 億円)



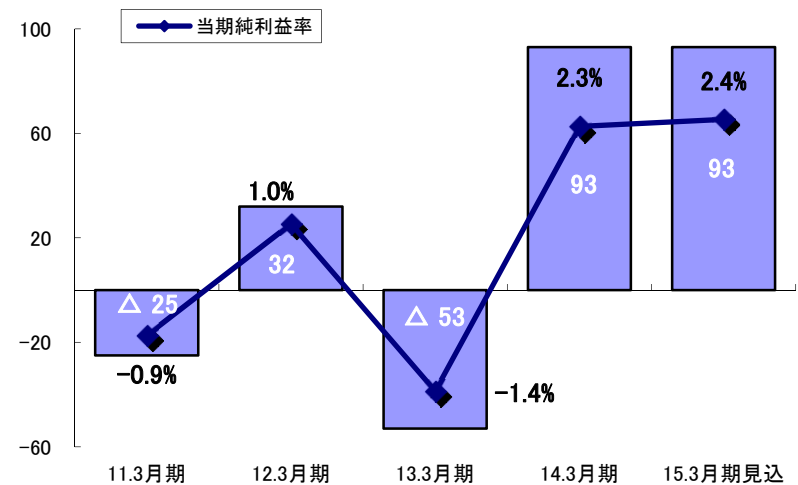
営業利益

(単位: 億円)



当期純利益

(単位: 億円)



(単位:百万円)

	株前田製作所			フジビルサービス(株)			フジエ研(株)			株ミヤマ工業		
	13.3月期	14.3実績	増減	13.3月期	14.3実績	増減	13.3月期	14.3実績	増減	13.3月期	14.3実績	増減
売上高	23,485	30,583	7,098	12,374	14,126	1,752	3,021	3,142	121	4,573	5,451	878
営業利益	516	1,267	751	402	690	289	△585	△277	308	43	183	140
経常利益	578	1,330	752	418	705	287	△497	△227	270	47	185	138
当期純利益	516	876	360	241	433	192	△499	△227	272	20	110	90
総資産	20,870	23,751	2,881	6,019	7,658	1,639	4,041	4,188	147	1,143	1,386	243
有利子負債	5,812	5,774	△38	0	0	0	298	612	314	0	0	0
純資産	4,961	5,774	813	4,267	4,964	697	3,075	2,869	△206	269	378	109

	正友地所(株)			匿名組合 青海シーサイトプロジェクト			株JM			タイムエダ		
	13.3月期	14.3実績	増減	13.3月期	14.3実績	増減	13.3月期	14.3実績	増減	13.3月期	14.3実績	増減
売上高	14,723	5,449	△9,274	856	758	△98	21,161	20,734	△427	6,840	6,695	△145
営業利益	425	716	291	15	△22	△37	203	244	41	356	468	112
経常利益	353	691	338	△69	18	87	196	246	50	360	470	110
当期純利益	329	688	359	△69	18	87	142	136	△6	227	320	93
総資産	8,946	4,174	△4,772	11,336	10,912	△424	4,260	4,134	△126	2,111	1,975	△136
有利子負債	1,631	1,362	△269	3,700	3,500	△200	500	200	△300	0	0	0
純資産	232	801	569	△267	△249	18	677	814	137	387	703	316

(単位:百万円)

	光が丘興産(株)			(株)ジェイシティー			前田道路(株)		
	13.3月期	14.3実績	増減	13.3月期	14.3実績	増減	13.3月期	14.3実績	増減
売上高	43,425	43,411	△14	2,125	2,115	△10	204,689	221,439	16,750
営業利益	449	519	70	35	36	1	16,636	19,839	3,203
経常利益	561	643	82	37	37	0	17,229	20,640	3,411
当期純利益	396	187	△209	37	37	0	9,780	12,441	2,661
総資産	30,998	38,124	7,126	560	547	△13	193,721	207,902	14,181
有利子負債	6,021	5,810	△211	0	0	0	0	0	0
純資産	12,705	17,226	4,521	186	223	37	139,000	151,397	12,397

	東洋建設(株)			(株)光邦		
	13.3月期	14.3実績	増減	13.3月期	14.3実績	増減
売上高	113,303	127,037	13,734	3,633	3,584	△49
営業利益	2,206	3,373	1,167	8	6	△2
経常利益	1,623	2,849	1,226	25	18	△7
当期純利益	862	1,959	1,097	20	7	△13
総資産	103,437	104,277	840	2,738	2,744	6
有利子負債	18,759	19,438	679	379	390	11
純資産	21,925	23,505	1,580	935	937	2

(単位:百万円)

	(株)前田製作所			フジビルサービス(株)			フジミエ研(株)			(株)ミヤマ工業		
	14.3実績	15.3見込	増減	14.3実績	15.3見込	増減	14.3実績	15.3見込	増減	14.3実績	15.3見込	増減
売上高	30,583	24,650	△5,933	14,126	13,210	△916	3,142	4,200	1,058	5,451	5,500	49
営業利益	1,267	650	△617	690	393	△297	△277	0	277	183	50	△133
経常利益	1,330	690	△640	705	421	△284	△227	0	227	185	50	△135
当期純利益	876	450	△426	433	244	△189	△227	0	227	110	30	△80

	正友地所(株)			匿名組合 青海シーサイトプロジェクト			(株)JM			タイムエダ		
	14.3実績	15.3見込	増減	14.3実績	15.3見込	増減	14.3実績	15.3見込	増減	14.3実績	15.3見込	増減
売上高	5,449	920	△4,529	758	800	42	20,734	23,000	2,266	6,695	6,500	△195
営業利益	716	65	△651	△22	0	22	244	250	6	468	200	△268
経常利益	691	25	△666	18	40	22	246	245	△1	470	200	△270
当期純利益	688	25	△663	18	40	22	136	140	4	320	160	△160

(単位:百万円)

	光が丘興産(株)			(株)ジェイシティー			前田道路(株)		
	14.3実績	15.3見込	増減	14.3実績	15.3見込	増減	14.3実績	15.3見込	増減
売上高	43,411	45,300	1,889	2,115	2,120	5	221,439	230,000	8,561
営業利益	519	497	△22	36	38	2	19,839	20,500	661
経常利益	643	617	△26	37	38	1	20,640	20,700	60
当期純利益	187	358	171	37	38	1	12,441	13,000	559

	東洋建設(株)			(株)光邦		
	14.3実績	15.3見込	増減	14.3実績	15.3見込	増減
売上高	127,037	129,000	1,963	3,584	4,000	416
営業利益	3,373	3,500	127	6	60	54
経常利益	2,849	2,800	△49	18	70	52
当期純利益	1,959	1,600	△359	7	10	3

(単位: 億円)

	2010.3実績	2011.3実績	2012.3実績	2013.3実績	2014.3実績	2014.9見込	2015.3見込
売上高	3,286	2,918	3,133	3,692	3,956	2,070	3,850
建築事業	2,929	1,596	1,864	2,186	2,274	1,137	2,215
土木事業		1,028	907	1,094	1,275	800	1,340
不動産事業	357	72	121	176	102	18	35
その他の事業		222	239	236	305	115	260
売上総利益	257	243	261	152	296	160	307
売上総利益率	7.8%	8.3%	8.3%	4.1%	7.5%	7.7%	8.0%
建築事業	7.5%	7.5%	7.1%	3.6%	5.3%	5.6%	6.0%
土木事業		8.8%	5.6%	1.0%	7.9%	9.3%	9.2%
不動産事業	10.6%	△ 0.7%	32.7%	15.4%	24.3%	22.2%	20.0%
その他の事業		15.1%	15.7%	14.8%	16.3%	15.7%	17.3%
販売費一般管理費	230	224	208	223	218	108	217
販管费率	7.0%	7.7%	6.6%	6.0%	5.5%	5.2%	5.6%
人件費	130	129	125	119	128	65	130
事務費他	97	89	83	101	90	43	87
貸倒償却	3	6	△0	2	△1	0	0
営業利益	27	19	53	△71	79	52	90
営業利益率	0.8%	0.7%	1.7%	△1.9%	2.0%	2.5%	2.3%
経常利益	36	13	52	△42	113	58	115
経常利益率	1.1%	0.5%	1.7%	△1.1%	2.9%	2.8%	3.0%
当期純利益	24	△25	32	△53	93	51	93
当期純利益率	0.7%	△0.9%	1.0%	△1.4%	2.3%	2.5%	2.4%

①金融収支

(単位:億円)

	2010.3実績	2011.3実績	2012.3実績	2013.3実績	2014.3実績
受取利息・配当金	13	12	10	9	9
支払利息	24	23	21	18	15
金融収支	△11	△11	△11	△9	△6

2014.9見込	2015.3見込
5	9
8	15
△3	△6

②有利子負債残高の状況

(単位:億円)

	2010.3実績	2011.3実績	2012.3実績	2013.3実績	2014.3実績
有利子負債残高	1,368	1,165	1,075	947	931
有利子負債利率	1.6%	1.6%	1.5%	1.4%	1.0%
インレスト・カバレッジ・レシオ	1.6	1.3	3.0	-	5.9
ネット有利子負債残高	1,076	901	741	597	719

2014.9見込	2015.3見込
970	800
1.0%	1.0%
7.1	6.6
580	520

③手元流動性資金の状況

(単位:億円)

	2010.3実績	2011.3実績	2012.3実績	2013.3実績	2014.3実績
現預金	292	264	334	350	212
有価証券	0	-	4	-	8
手元流動性	292	264	338	350	220

2014.9見込	2015.3見込
390	280
1	1
391	281

④為替差損益

(単位:億円)

	2010.3実績	2011.3実績	2012.3実績	2013.3実績	2014.3実績
為替差益	5	-	-	12	6
為替差損	-	5	5	-	-

2014.9見込	2015.3見込
-	-
-	-

(単位:億円)

	2010.3実績	2011.3実績	2012.3実績	2013.3実績	2014.3実績	2015.3見込
設備投資	30	26	32	52	42	95
うち土地・建物等	5	4	2	5	3	23
うち機械設備	25	22	30	47	39	72

(単位:億円)

	2010.3実績	2011.3実績	2012.3実績	2013.3実績	2014.3実績	2015.3見込
減価償却費	65	49	43	40	42	45
研究開発費	18	16	16	17	16	17

(1) 連結子会社

(単位:百万円)

セグメント	会社名	資本金	持株比率	事業内容
建築事業	フジミビルサービス(株)	100	50.0%	建設事業
建築事業	(株)JM	350	100.0%	建設事業
建築事業	タイマエダ	63	45.0%	建設事業
土木事業	(株)ミヤマ工業	25	50.0%	建設事業
その他事業	(株)前田製作所	3,160	42.0%	資機材製造販売
その他事業	フジミ工研(株)	250	50.0%	資機材製造販売
不動産事業	正友地所(株)	50	96.4%	不動産販売賃貸
不動産事業	匿名組合 青海シーサイトプロジェクト	—	—	不動産賃貸

(2) 持分法適用会社

(単位:百万円)

セグメント	会社名	資本金	持株比率	事業内容
建設事業	前田道路(株)	19,350	21.7%	建設事業
建設事業	東洋建設(株)	10,683	20.2%	建設事業
その他事業	光が丘興産(株)	1,054	23.4%	資機材販売
その他事業	(株)ジェイシティー	55	80.0%	ビル管理業
その他事業	(株)光邦	100	25.7%	印刷業

(単位:億円)

	2010.3実績	2011.3実績	2012.3実績	2013.3実績	2014.3実績	2014.9見込	2015.3見込
売上高	2,883	2,476	2,590	3,012	3,239	1,750	3,150
建築事業	1,636	1,397	1,583	1,904	1,936	940	1,810
土木事業	1,144	1,017	898	1,087	1,261	800	1,320
不動産事業	101	62	109	21	42	10	20
売上総利益	213	196	192	64	201	125	230
売上総利益率	7.4%	8.0%	7.4%	2.1%	6.2%	7.1%	7.3%
建築事業	8.9%	7.7%	6.8%	3.2%	4.8%	5.4%	5.9%
土木事業	6.4%	8.6%	5.4%	0.7%	7.6%	9.0%	9.1%
不動産事業	△4.0%	3.0%	33.8%	△19.9%	26.1%	20.0%	20.0%
販売費一般管理費	172	171	151	151	148	77	155
販管費率	6.0%	6.9%	5.8%	5.0%	4.6%	4.4%	4.9%
人件費	95	96	90	85	95	49	98
事務費他	70	65	57	64	54	28	57
不動産販売費	5	5	4	-	-	-	-
貸倒償却	2	5	△0	2	△1	0	0
営業利益	41	25	41	△87	53	48	75
営業利益率	1.5%	1.0%	1.6%	△2.9%	1.6%	2.7%	2.4%
経常利益	41	13	28	△80	57	50	73
経常利益率	1.4%	0.5%	1.1%	△2.7%	1.8%	2.9%	2.3%
当期純利益	24	△23	16	△86	55	45	60
当期純利益率	0.9%	△1.0%	0.6%	△2.9%	1.7%	2.6%	1.9%

①金融収支

(単位:億円)

	2010.3実績	2011.3実績	2012.3実績	2013.3実績	2014.3実績	2014.9見込	2015.3見込
受取利息・配当金	17	16	13	13	15	12	15
支払利息	22	21	19	17	14	7	14
金融収支	△5	△5	△6	△4	1	5	1

②有利子負債残高の状況

(単位:億円)

	2010.3実績	2011.3実績	2012.3実績	2013.3実績	2014.3実績	2014.9見込	2015.3見込
有利子負債残高	1,178	986	905	847	837	850	700
有利子負債利率	1.6%	1.6%	1.5%	1.4%	1.1%	1.0%	1.0%
インタレスト・カバレッジ・レシオ	2.7	2.3	2.9	-	4.7	8.5	6.4
ネット有利子負債残高	907	747	606	526	667	500	450

③手元流動性資金の状況

(単位:億円)

	2010.3実績	2011.3実績	2012.3実績	2013.3実績	2014.3実績	2014.9見込	2015.3見込
現預金	271	238	298	321	170	350	250
有価証券	0	-	4	-	8	1	1
手元流動性	271	238	302	321	179	351	251
施工月商数(月)	1.3	1.3	1.4	1.2	0.7	1.2	1.0

④為替差損益

(単位:億円)

	2010.3実績	2011.3実績	2012.3実績	2013.3実績	2014.3実績	2014.9見込	2015.3見込
為替差益	5	-	-	12	6	-	-
為替差損	-	5	5	-	-	-	-

(単位:億円)

	2010.3実績	2011.3実績	2012.3実績	2013.3実績	2014.3実績	2015.3見込
設備投資	16	13	16	26	20	70
うち土地・建物等	5	4	2	4	2	23
うち機械設備	11	9	14	22	18	47

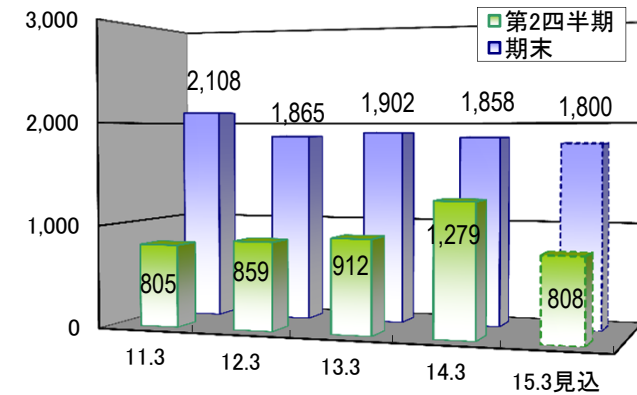
(単位:億円)

	2010.3実績	2011.3実績	2012.3実績	2013.3実績	2014.3実績	2015.3見込
減価償却費	44	32	27	23	22	25
研究開発費	15	14	15	15	11	14

① 建築

(単位: 億円)

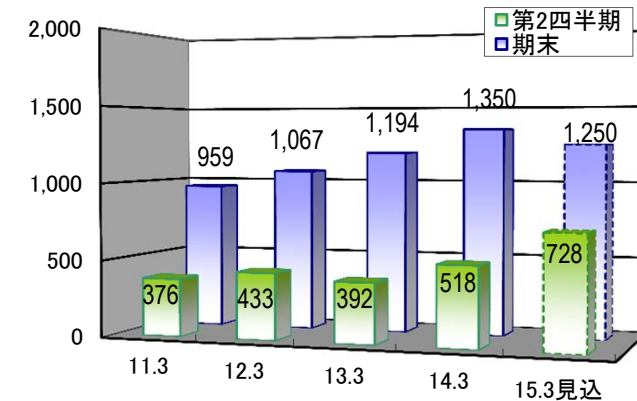
建築 受注高	2011.3	2012.3	2013.3	2014.3	2015.3	
	実績	実績	実績	実績	見込	
	第2四半期(a)	805	859	912	1,279	808
	期末(b)	2,108	1,865	1,902	1,858	1,800
(a) / (b)	38.2%	46.1%	47.9%	68.8%	44.9%	



② 土木

(単位: 億円)

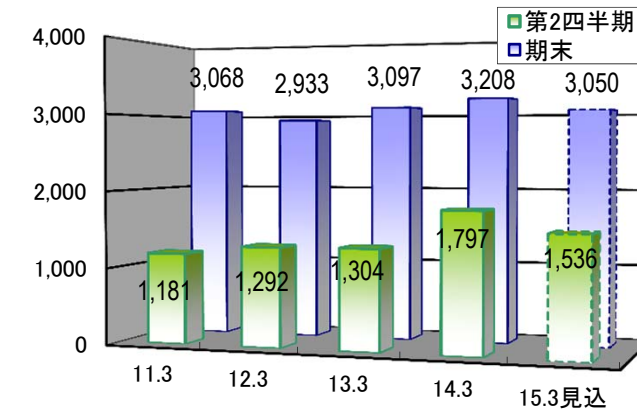
土木 受注高	2011.3	2012.3	2013.3	2014.3	2015.3	
	実績	実績	実績	実績	見込	
	第2四半期(a)	376	433	392	518	728
	期末(b)	959	1,067	1,194	1,350	1,250
(a) / (b)	39.2%	40.6%	32.8%	38.4%	58.2%	



③ 建築+土木

(単位: 億円)

受注高	2011.3	2012.3	2013.3	2014.3	2015.3	
	実績	実績	実績	実績	見込	
	第2四半期(a)	1,181	1,292	1,304	1,797	1,536
	期末(b)	3,068	2,933	3,097	3,208	3,050
(a) / (b)	38.5%	44.1%	42.1%	56.0%	50.4%	



① 建築

(単位: 億円)

		2010.3 実績	2011.3 実績	2012.3 実績	2013.3 実績	2014.3 実績	前期比
国内	官公庁	219	105	136	204	416	103.9%
	民間	1,502	1,974	1,659	1,652	1,407	△14.8%
国内 計		1,721	2,079	1,795	1,856	1,823	△1.8%
海外 計		11	30	70	46	35	△23.9%
総計		1,732	2,108	1,865	1,902	1,858	△2.3%

2014.9 見込	2015.3 見込	前期比
100	240	△42.3%
700	1,510	7.3%
800	1,750	△4.0%
8	50	42.9%
808	1,800	△3.1%

② 土木

(単位: 億円)

		2010.3 実績	2011.3 実績	2012.3 実績	2013.3 実績	2014.3 実績	前期比
国内	官公庁	380	460	641	712	900	26.4%
	民間	395	165	418	388	387	△0.3%
国内 計		775	625	1,059	1,100	1,287	17.0%
海外 計		226	334	8	94	63	△33.0%
総計		1,001	959	1,067	1,194	1,350	13.1%

2014.9 見込	2015.3 見込	前期比
410	700	△22.2%
229	400	3.4%
639	1,100	△14.5%
89	150	138.1%
728	1,250	△7.4%

③ 建築+土木

(単位: 億円)

		2010.3 実績	2011.3 実績	2012.3 実績	2013.3 実績	2014.3 実績	前期比
国内	官公庁	599	565	778	917	1,316	43.5%
	民間	1,897	2,140	2,077	2,040	1,794	△12.1%
国内 計		2,496	2,704	2,854	2,957	3,110	5.2%
海外 計		237	364	78	140	98	△30.0%
総計		2,733	3,068	2,933	3,097	3,208	3.6%

2014.9 見込	2015.3 見込	前期比
510	940	△28.6%
929	1,910	6.5%
1,439	2,850	△8.4%
97	200	104.1%
1,536	3,050	△4.9%

①国内受注の官民別内訳

(単位: 億円)

		2010.3 実績	2011.3 実績	2012.3 実績	2013.3 実績	2014.3 実績	前期比
官 庁	国の機関	387	440	596	617	831	34.7%
	地方の機関	212	125	181	299	485	62.2%
民 間	製造業	146	228	294	193	291	50.8%
	非製造業	1,751	1,911	1,783	1,847	1,503	△18.6%

2014.9 見込	2015.3 見込	前年 同期比
645	442	△46.8%
155	209	△56.9%
90	207	△28.9%
1,010	1,532	1.9%

②海外受注の官民別内訳

(単位: 億円)

		2010.3 実績	2011.3 実績	2012.3 実績	2013.3 実績	2014.3 実績	前期比
官 庁	中央官庁	227	342	26	103	27	△73.8%
	地方官庁	0	0	0	0	0	-
民 間	製造業	4	18	23	32	24	△25.0%
	非製造業	6	4	30	5	47	840.0%

2014.9 見込	2015.3 見込	前年 同期比
89	150	455.6%
0	0	-
7	48	100.0%
1	2	△95.7%

③受注の方法別内訳

(%)

	2010.3 実績	2011.3 実績	2012.3 実績	2013.3 実績	2014.3 実績
建築特命	43.4	56.5	56.5	43.0	41.2
建築競争	56.6	43.5	43.5	57.0	58.8
土木特命	22.6	28.3	35.2	41.0	36.6
土木競争	77.4	71.7	64.8	59.0	63.4

建築・土木・合計

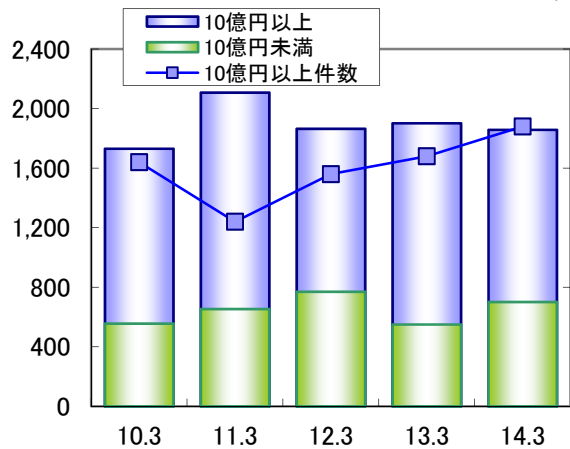
(上段:金額 下段左:金額構成比 下段右:件数)

(単位:億円)

		2010.3実績		2011.3実績		2012.3実績		2013.3実績		2014.3実績		前年同期比
建築	10億円未満	556		654		770		550		701		27.5%
		32.1%	—	31.0%	—	41.3%	—	28.9%	—	37.7%	—	
建築	10億円以上	1,175		1,454		1,095		1,352		1,157		△14.4%
		67.9%	41件	69.0%	31件	58.7%	39件	71.1%	42件	62.3%	47件	
土木	10億円未満	368		303		499		433		496		14.5%
		36.8%	—	31.6%	—	46.8%	—	36.3%	—	36.7%	—	
土木	10億円以上	633		656		568		761		854		12.2%
		63.2%	22件	68.4%	17件	53.2%	17件	63.7%	32件	63.3%	31件	
合計	10億円未満	924		958		1,269		983		1,197		21.8%
		33.8%	—	31.2%	—	43.3%	—	31.8%	—	37.3%	—	
合計	10億円以上	1,808		2,110		1,663		2,113		2,011		△4.8%
		66.2%	63件	68.8%	48件	56.7%	56件	68.2%	74件	62.7%	78件	

建築

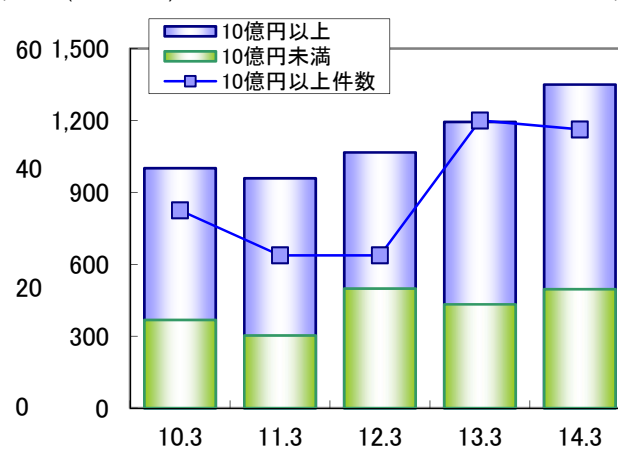
(単位:億円)



土木

(件)

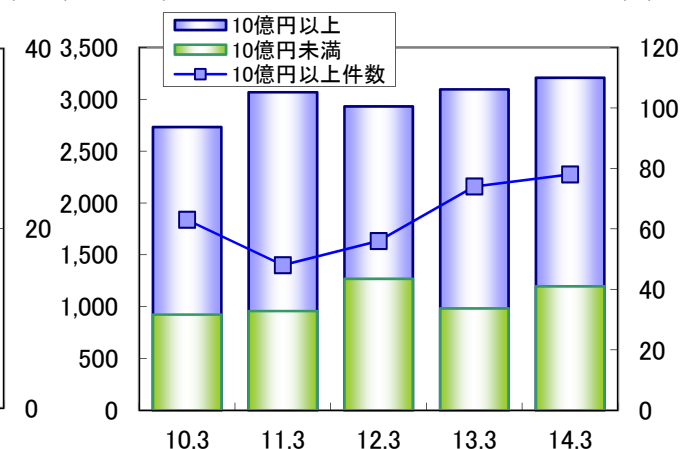
(単位:億円)



建築+土木

(件)

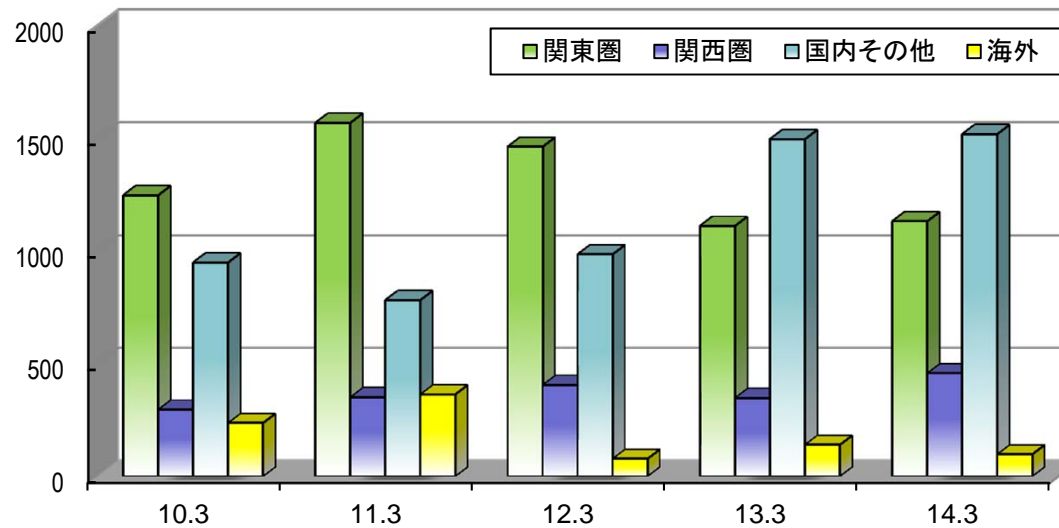
(単位:億円)



(単位:億円)

	2010.3実績	2011.3実績	2012.3実績	2013.3実績	2014.3実績	前年同期比
関東圏	1,248	1,569	1,463	1,112	1,133	1.9%
構成比	45.7%	51.1%	49.9%	35.9%	35.3%	
関西圏	297	352	406	348	458	31.6%
構成比	10.9%	11.5%	13.8%	11.2%	14.3%	
その他(国内)	950	783	986	1,496	1,519	1.5%
構成比	34.8%	25.5%	33.6%	48.3%	47.4%	
海外	237	364	78	140	98	△30.0%
構成比	8.7%	11.9%	2.7%	4.5%	3.1%	
合計	2,733	3,068	2,933	3,097	3,208	3.6%

(単位:億円)



(単位:億円)

建築

	2010.3実績		2011.3実績		2012.3実績		2013.3実績	
		(%)		(%)		(%)		(%)
事務所・庁舎	229	13.2	277	13.1	238	12.8	299	15.7
宿泊施設	33	1.9	14	0.7	15	0.8	7	0.4
商業施設	130	7.5	183	8.7	122	6.5	68	3.6
工場・発電所	217	12.5	237	11.2	361	19.4	240	12.6
倉庫・流通施設	126	7.3	128	6.1	83	4.5	79	4.2
住宅建築	510	29.4	963	45.7	670	35.9	869	45.7
教育・研究	201	11.6	123	5.8	100	5.4	143	7.5
医療・福祉施設	135	7.8	91	4.3	75	4.0	83	4.4
娯楽施設	11	0.6	2	0.1	3	0.2	2	0.0
その他	140	8.1	91	4.3	198	10.6	112	5.9
合計	1,732	100.0	2,108	100.0	1,865	100.0	1,902	100.0

2014.3実績	
	(%)
	212
	11.4
	23
	1.3
	100
	5.4
	242
	13.0
	101
	5.4
	445
	24.0
	234
	12.6
	342
	18.4
	3
	0.1
	156
	8.4
	1,858
	100.0

土木

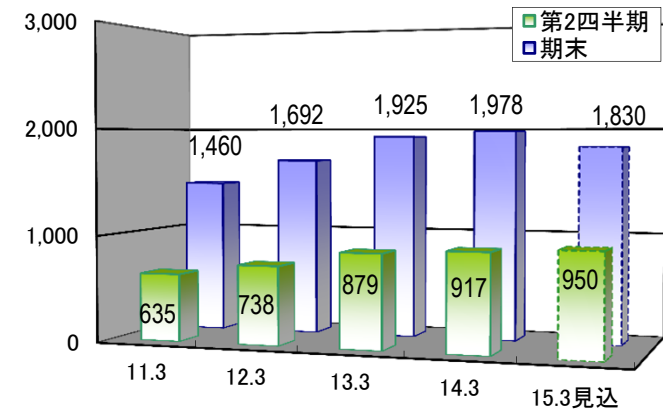
	2010.3実績		2011.3実績		2012.3実績		2013.3実績	
		(%)		(%)		(%)		(%)
治山・治水	106	10.6	68	7.1	115	10.8	145	12.1
鉄道	310	31.0	426	44.4	83	7.8	153	12.8
上・下水道	67	6.7	60	6.3	64	6.0	112	9.4
土地造成	68	6.8	46	4.8	29	2.7	44	3.7
港湾・空港	27	2.7	13	1.4	21	2.0	11	0.9
道路	175	17.5	245	25.5	467	43.8	320	26.8
電線路	18	1.8	7	0.7	1	0.1	1	0.1
その他	230	23.0	94	9.8	287	26.9	408	34.2
合計	1,001	100.0	959	100.0	1,067	100.0	1,194	100.0

2014.3実績	
	(%)
	141
	10.4
	100
	7.4
	90
	6.7
	128
	9.5
	21
	1.6
	500
	37.0
	0
	0.0
	370
	27.4
	1,350
	100.0

① 建築

(単位: 億円)

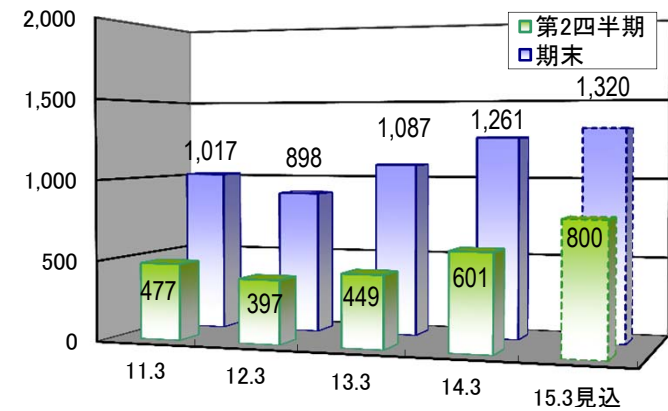
建築 完工高	2011.3	2012.3	2013.3	2014.3	2015.3	
	実績	実績	実績	実績	見込	
	第2四半期(a)	635	738	879	917	950
	期末(b)	1,460	1,692	1,925	1,978	1,830
(a) / (b)	43.5%	43.6%	45.7%	46.4%	51.9%	



② 土木

(単位: 億円)

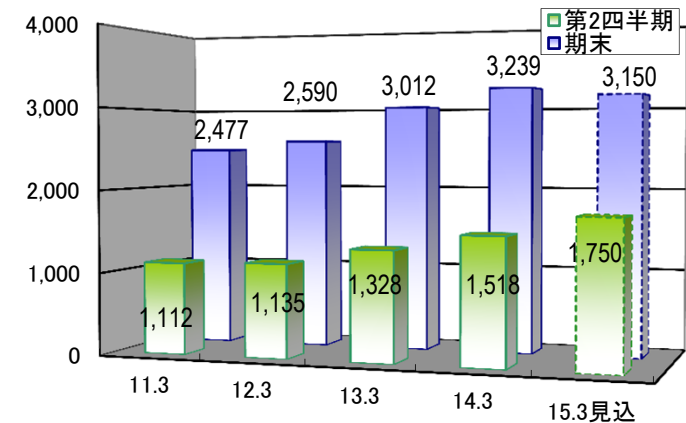
土木 完工高	2011.3	2012.3	2013.3	2014.3	2015.3	
	実績	実績	実績	実績	見込	
	第2四半期(a)	477	397	449	601	800
	期末(b)	1,017	898	1,087	1,261	1,320
(a) / (b)	46.8%	44.2%	41.3%	47.7%	60.6%	



③ 建築+土木

(単位: 億円)

完工高	2011.3	2012.3	2013.3	2014.3	2015.3	
	実績	実績	実績	実績	見込	
	第2四半期(a)	1,112	1,135	1,328	1,518	1,750
	期末(b)	2,477	2,590	3,012	3,239	3,150
(a) / (b)	44.9%	43.8%	44.1%	46.9%	55.6%	



①建築

(単位:億円)

		2010.3 実績	2011.3 実績	2012.3 実績	2013.3 実績	2014.3 実績	前期比
国内	官公庁	103	158	135	163	255	56.4%
	民間	1,613	1,284	1,524	1,690	1,684	△0.4%
国内 計		1,716	1,442	1,659	1,852	1,940	4.8%
海外 計		23	17	32	73	38	△47.9%
総計		1,739	1,460	1,692	1,925	1,978	2.8%

②土木

(単位:億円)

		2010.3 実績	2011.3 実績	2012.3 実績	2013.3 実績	2014.3 実績	前期比
国内	官公庁	628	527	435	549	714	30.1%
	民間	341	336	275	346	361	4.3%
国内 計		969	863	710	895	1,075	20.1%
海外 計		175	154	188	192	186	△3.1%
総計		1,144	1,017	898	1,087	1,261	16.0%

③建築＋土木

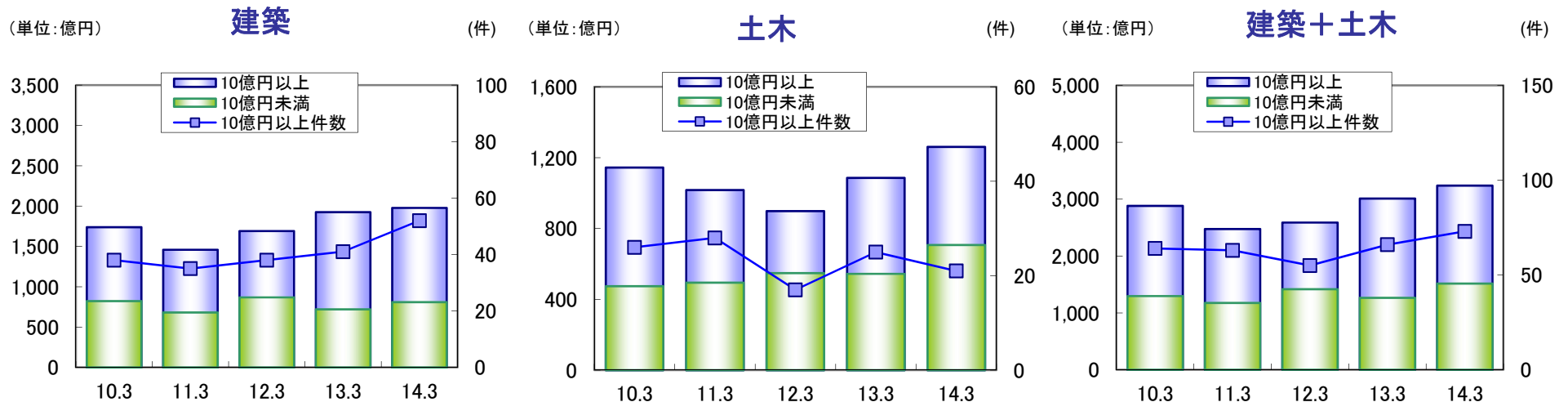
(単位:億円)

		2010.3 実績	2011.3 実績	2012.3 実績	2013.3 実績	2014.3 実績	前期比
国内	官公庁	731	685	570	712	969	36.1%
	民間	1,954	1,620	1,799	2,035	2,045	0.5%
国内 計		2,685	2,305	2,369	2,747	3,015	9.8%
海外 計		198	171	220	265	224	△15.5%
総計		2,883	2,477	2,590	3,012	3,239	7.5%

建築・土木・合計 (上段:金額 下段左:金額構成比 下段右:件数)

(単位:億円)

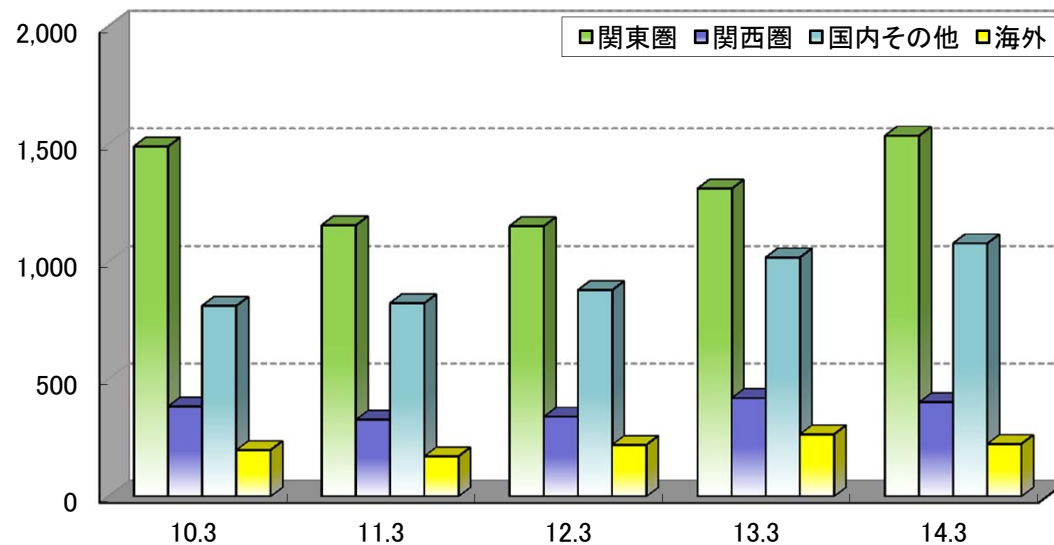
		2010.3実績		2011.3実績		2012.3実績		2013.3実績		2014.3実績		前年同期比
建築	10億円未満	823		682		869		720		810		12.5%
		47.3%	—	46.7%	—	51.4%	—	37.4%	—	41.0%	—	
建築	10億円以上	916		777		822		1,205		1,168		△3.1%
		52.7%	38件	53.3%	35件	48.6%	38件	62.6%	41件	59.0%	52件	
土木	10億円未満	474		494		548		544		707		30.0%
		41.4%	—	48.6%	—	61.0%	—	50.1%	—	56.1%	—	
土木	10億円以上	670		523		350		542		554		2.2%
		58.6%	26件	51.4%	28件	39.0%	17件	49.9%	25件	43.9%	21件	
合計	10億円未満	1,297		1,176		1,417		1,265		1,517		19.9%
		45.0%	—	47.5%	—	54.7%	—	42.0%	—	46.8%	—	
合計	10億円以上	1,586		1,300		1,172		1,747		1,722		△1.4%
		55.0%	64件	52.5%	63件	45.3%	55件	58.0%	66件	53.2%	73件	



(単位:億円)

	2010.3実績	2011.3実績	2012.3実績	2013.3実績	2014.3実績	前年同期比
関東圏	1,489	1,155	1,151	1,310	1,535	17.2%
構成比	51.6%	46.7%	44.4%	43.5%	47.4%	
関西圏	384	327	340	419	401	△4.3%
構成比	13.3%	13.2%	13.1%	13.9%	12.4%	
その他(国内)	812	823	879	1,018	1,078	5.9%
構成比	28.1%	33.2%	33.9%	33.8%	33.3%	
海外	198	171	220	265	224	△15.5%
構成比	6.9%	6.9%	8.5%	8.8%	6.9%	
合計	2,883	2,477	2,590	3,012	3,239	7.5%

(単位:億円)



(単位:億円)

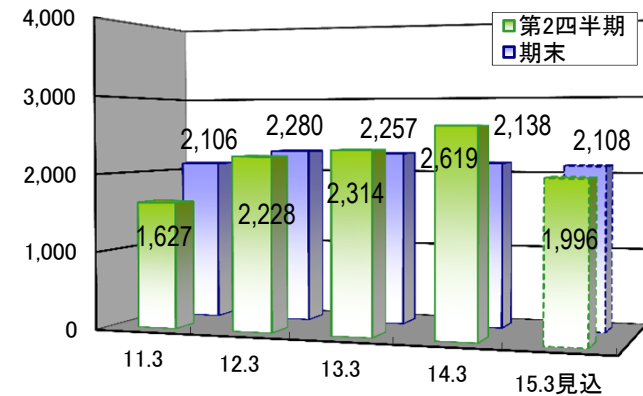
建築	2010.3実績		2011.3実績		2012.3実績		2013.3実績		2014.3実績	
		(%)		(%)		(%)		(%)		(%)
事務所・庁舎	354	20.4	274	18.8	147	8.7	280	14.5	309	15.6
宿泊施設	61	3.5	13	0.9	35	2.1	14	0.7	21	1.1
商業施設	212	12.2	100	6.9	79	4.7	221	11.5	103	5.2
工場・発電所	186	10.7	174	11.9	281	16.6	348	18.1	254	12.8
倉庫・流通施設	48	2.8	100	6.9	125	7.4	118	6.1	102	5.2
住宅建築	591	34.0	364	24.9	609	36.0	633	32.9	799	40.4
教育・研究	95	5.5	212	14.5	153	9.0	115	5.9	152	7.7
医療・福祉施設	39	2.2	117	8.0	92	5.4	99	5.2	95	4.8
娯楽施設	25	1.4	7	0.5	2	0.1	3	0.2	3	0.1
その他	128	7.4	98	6.7	168	9.9	94	4.9	140	7.1
合計	1,739	100.0	1,460	100.0	1,692	100.0	1,925	100.0	1,978	100.0

土木	2010.3実績		2011.3実績		2012.3実績		2013.3実績		2014.3実績	
		(%)		(%)		(%)		(%)		(%)
治山・治水	123	10.8	99	9.7	97	10.8	139	12.8	103	8.2
鉄道	282	24.7	270	26.5	287	32.0	256	23.6	249	19.8
上・下水道	106	9.3	78	7.7	63	7.0	73	6.7	75	6.0
土地造成	28	2.4	64	6.3	35	3.9	36	3.3	70	5.5
港湾・空港	83	7.3	38	3.7	5	0.6	22	2.0	11	0.8
道路	350	30.6	295	29.0	231	25.7	300	27.7	360	28.5
電線路	20	1.7	19	1.9	2	0.2	1	0.0	1	0.1
その他	152	13.3	154	15.1	178	19.8	260	23.9	392	31.1
合計	1,144	100.0	1,017	100.0	898	100.0	1,087	100.0	1,261	100.0

① 建築

(単位: 億円)

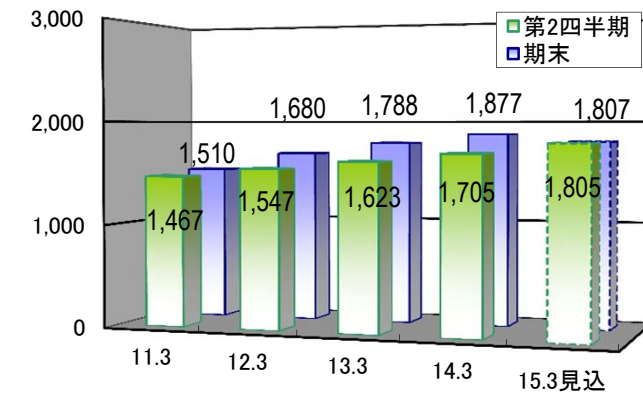
建築 手持高	2011.3 実績	2012.3 実績	2013.3 実績	2014.3 実績	2015.3 見込
	第2四半期	1,627	2,228	2,314	2,619
期末	2,106	2,280	2,257	2,138	2,108



② 土木

(単位: 億円)

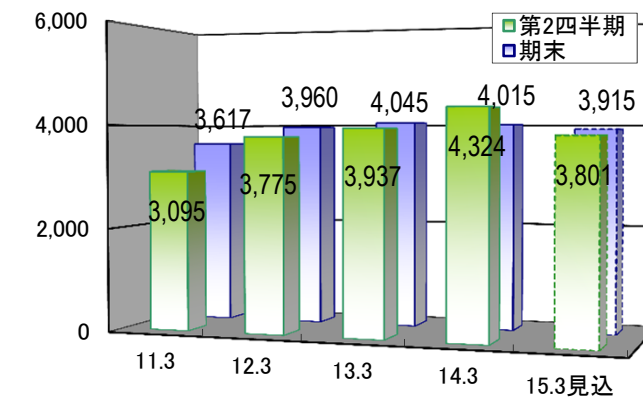
土木 手持高	2011.3 実績	2012.3 実績	2013.3 実績	2014.3 実績	2015.3 見込
	第2四半期	1,467	1,547	1,623	1,705
期末	1,510	1,680	1,788	1,877	1,807



③ 建築+土木

(単位: 億円)

手持高	2011.3 実績	2012.3 実績	2013.3 実績	2014.3 実績	2015.3 見込
	第2四半期	3,095	3,775	3,937	4,324
期末	3,617	3,960	4,045	4,015	3,915



①建築

(単位:億円)

		2010.3期	2011.3月期	2012.3月期	2013.3月期	2014.3月期	前期比
国内	官公庁	227	174	176	217	378	74.2%
	民間	1,224	1,915	2,049	2,012	1,735	△13.8%
国内 計		1,451	2,089	2,225	2,229	2,113	△5.2%
海外 計		6	17	55	29	25	△13.8%
総計		1,457	2,106	2,280	2,257	2,138	△5.3%

②土木

(単位:億円)

		2010.3月期	2011.3月期	2012.3月期	2013.3月期	2014.3月期	前期比
国内	官公庁	709	642	848	1,012	1,197	18.3%
	民間	551	380	524	566	593	4.8%
国内 計		1,260	1,022	1,372	1,578	1,790	13.4%
海外 計		308	488	308	210	87	△58.6%
総計		1,568	1,510	1,680	1,788	1,877	5.0%

③建築＋土木

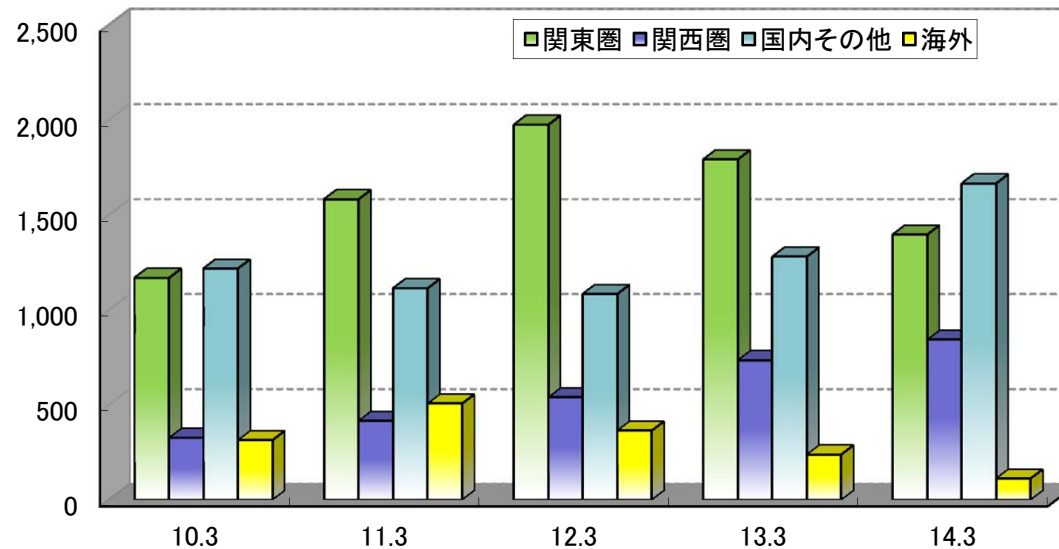
(単位:億円)

		2010.3月期	2011.3月期	2012.3月期	2013.3月期	2014.3月期	前期比
国内	官公庁	936	816	1,024	1,229	1,575	28.2%
	民間	1,775	2,295	2,573	2,578	2,328	△9.7%
国内 計		2,711	3,111	3,597	3,807	3,903	2.5%
海外 計		314	506	363	238	112	△52.9%
総計		3,025	3,617	3,960	4,045	4,015	△0.7%

(単位: 億円)

	2010.3実績	2011.3実績	2012.3実績	2013.3実績	2014.3実績	前年同期比
関東圏	1,168	1,582	1,974	1,792	1,396	△22.1%
構成比	38.6%	43.8%	49.8%	44.3%	34.8%	
関西圏	326	416	539	735	842	14.6%
構成比	10.8%	11.5%	13.6%	18.2%	21.0%	
その他(国内)	1,217	1,113	1,083	1,279	1,665	30.2%
構成比	40.2%	30.8%	27.3%	31.6%	41.4%	
海外	314	506	364	238	112	△52.9%
構成比	10.4%	14.0%	9.2%	5.9%	2.8%	
合計	3,025	3,617	3,960	4,045	4,015	△0.7%

(単位: 億円)



(1) 通期の主な受注工事

発注者	工事名称	区分	工期
医療法人財団東京勤労者医療会	東葛病院移転新築工事	建築	2013.12.1 ～ 2016.1.15
住友不動産株式会社	(仮称)千石二丁目計画新築工事	建築	2013.5.16 ～ 2015.3.13
学校法人高千穂学園	高千穂大学杉並校地再構築・新校舎建設計画	建築	2014.2.1 ～ 2017.7.31
国土交通省 東北地方整備局	国道45号 新鍬台トンネル工事	土木	2014.2.6 ～ 2016.9.16
大槌町(岩手県上閉伊郡)	大槌町浪板地区、吉里吉里地区、赤浜地区、安渡地区及び小枕・伸松地区他第1期工事	土木	2013.9.19 ～ 2016.3.25
国土交通省 四国地方整備局	平成25-28年度 西山トンネル工事	土木	2014.2.26 ～ 2017.3.31

(2) 通期の主な完成工事

発注者	工事名称	区分	工期
本八幡A地区市街地再開発組合	本八幡A地区第一種市街地再開発事業 施設建築物等新築工事(第I期)	建築	2010.8.17 ～ 2013.7.18
野村不動産株式会社	(仮称)淵野辺計画新築工事	建築	2012.7.18 ～ 2014.3.31
オリックス不動産株式会社	(仮称)所沢ロジスティクスセンター新築工事	建築	2012.5.31 ～ 2013.6.30
阪神高速道路株式会社	三宝第2工区開削トンネル工事	土木	2009.4.1 ～ 2013.12.31
西日本高速道路株式会社 九州支社	東九州自動車道 落鹿トンネル工事	土木	2010.12.16 ～ 2014.3.31
独立行政法人鉄道建設・運輸施設 整備支援機構	北陸新幹線、白山成町高架橋他	土木	2009.6.26 ～ 2014.3.31

(3)通期の主な手持工事

発注者	工事名称	区分	工期
広島駅南口Bブロック市街地再開発組合	広島駅南口Bブロック第一種市街地再開発事業 施設建築物新築工事	建築	2013.3.7 ～ 2016.6.30
株式会社ヘルスケア・ジャパン	(仮称)サンシティ東神奈川新築工事	建築	2014.1.6 ～ 2015.11.30
住友不動産株式会社	(仮称)悲田院計画新築工事	建築	2013.4.1 ～ 2015.11.30
北海道電力株式会社	京極発電所新設工事のうち土木本工事(第4工区)	土木	2001.3.26 ～ 2014.9.18
香港特別行政区渠務署	チュンワン排水路トンネル工事	土木	2007.12.28 ～ 2014.9.1