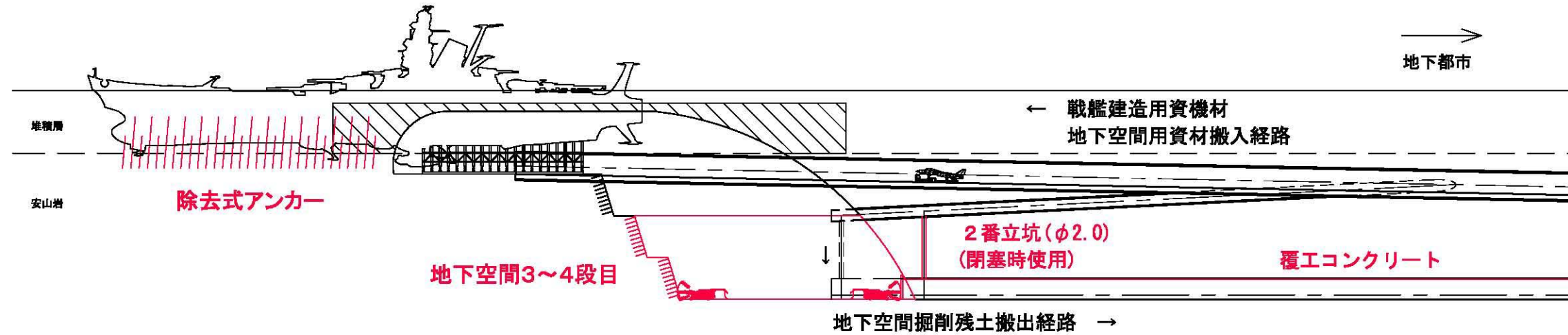
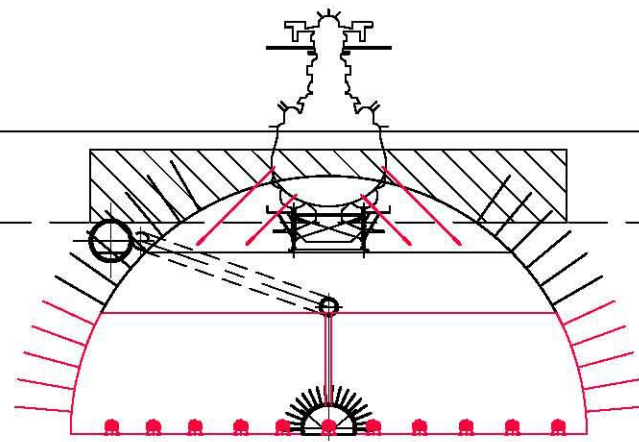


建造準備および発進準備工事 施工ステップ図3

【施工ステップ7】

地下空間3段目・2番立坑

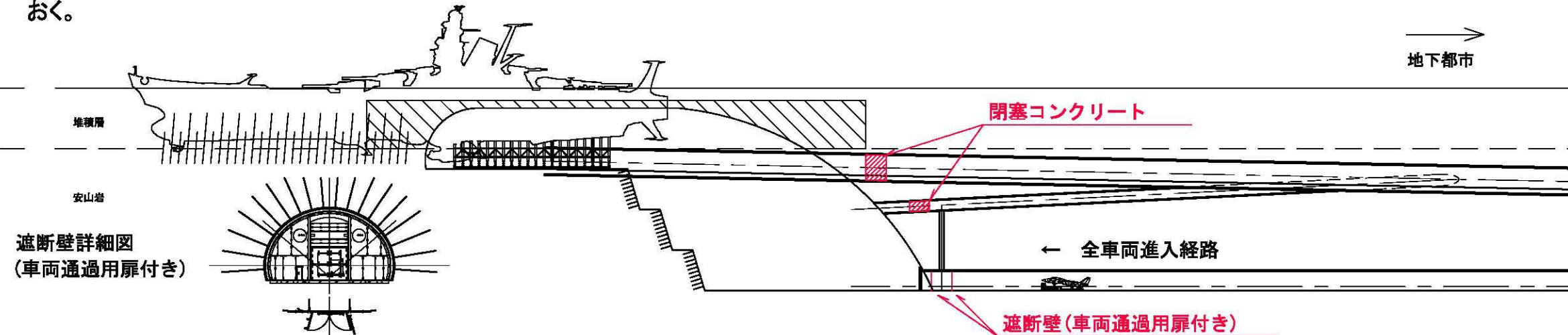
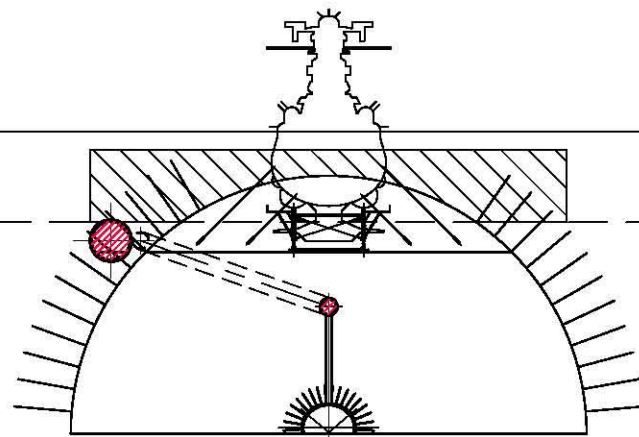
1番立坑施工完了後、地下大空間3段目以降の構築を行う。また、同時に、のちに2番トンネルを閉塞するための2番立坑を構築する。
2番立坑施工完了後、2番トンネル覆工コンクリートを構築する。
また、宇宙戦艦ヤマト建造の進捗状況に合わせて、アンカーの設置も随時行う。



【施工ステップ8】

1番トンネル閉塞

2番トンネル完成後、宇宙戦艦ヤマトに出入りするすべての車両は、2番トンネルからのアクセスとする。この時点から、ヤマト発進時の強力な推進力を受け止め、地下都市に悪影響を及ぼさないようにする遮断壁を構築する。アクセス制限された1番-1トンネルおよび1番-2トンネルは、コンクリートで閉塞する。2番トンネルについては、乗組員が搭乗するまで継続的に使用されるため、トンネル内部に遮断壁を設けて車両通行が可能となるよう準備しておく。



【施工ステップ9】

2番トンネル閉塞

宇宙戦艦ヤマト資機材ならびにすべての乗組員搭乗が完了し、発進準備作業員が2番トンネル内の地下都市側へ退避完了確認後、2番トンネルおよび2番立坑の閉塞を行う。
閉塞手順は、時間的な制約があり瞬時に施工する必要があるため、2番立坑を利用して砂と水を2番トンネルから順次注入する方法とする。

